



CATALOGUE GÉNÉRAL DES PRODUITS


Équipement pour béton préfabriqué

CONCEPTION,
FABRICATION
ET
INSTALLATION

Un partenaire à long terme







Chez Moldtech, nous sommes à votre disposition pour fournir des solutions innovantes dans le domaine des moules et des machines pour l'industrie du béton préfabriqué, depuis les équipements sur mesure jusqu'aux usines complètes et aux services clé en main.

Notre usine, de plus de 15 000 m², est équipée des dernières technologies et notre équipe est composée de personnes ayant un haut niveau de formation et de motivation. Nous disposons de notre propre département technique pour la conception et le calcul des équipements, où nos ingénieurs créent de nouveaux produits ou adaptent les produits actuels aux besoins spécifiques de nos clients.

Nous offrons à nos clients une approche de « service complet » qui commence dès la phase de conception, mais inclut également des aspects tels que l'installation à destination, les tests de production, le service après-vente et la logistique d'expédition et de transport.

Aujourd'hui, nos produits sont exportés sur les 5 continents et les ventes internationales représentent 95% de nos revenus totaux. Ce catalogue vous donne une première orientation de ce que nous pouvons vous proposer, mais nous sommes heureux de vous fournir plus d'informations afin de voir les possibilités de collaboration future.

À PROPOS DE NOUS



INDICE

07 Introduction

- 7 Entreprise
- 8 Chaîne de valeur
- 9 Projets
- 10 Chiffres clés

11 Industriel

- 13 Moule de poteau polyvalent multi-positions
- 15 Moule de poteau simple
- 16 Moule de poteau composite
- 17 Utilisation des poteaux préfabriqués dans les bâtiments industriels
- 19 Système de piste universelle
- 21 Système de piste universelle avec fond interchangeable
- 23 Chenilles hydrauliques
- 25 Joutes de moule pour éléments précontraints
- 27 Ancrages de précontrainte pour fosse de fondation
- 29 Ancrages avec structure en acier autoportante
- 32 Moule autoportant pour plaque TT
- 35 Moule support gouttière « H Beam »
- 37 Poutres Pannes
- 38 Moule de poutre renforcé
- 39 Joutes du moule pour poutres type 'Omega'
- 41 Table Basculante

45 Résidentiel

- 49 Table Basculante
- 51 Tables fixes pour panneaux et dalles de plancher armés et précontraints
- 53 Moule pour panneau double sandwich
- 54 Système de tournage pour prémur
- 54 Moule double livre
- 55 Moule en batterie vertical
- 58 Moule d'escalier vertical
- 60 Moule d'escalier horizontal

- 61 CONSTRUCTION MODULAIRE 3D
- 63 Construction industrialisée
- 65 Salles de bains préfabriquées (PBU)
- 67 Éléments volumétriques préfabriqués et préfinis (PPVC)
- 71 Moule pour cage d'ascenseur
- 73 Retourneur à 180° pour éléments 3D

75 Travaux de génie civil / BTP

- 77 Moules et systèmes des pistes universelles pour poutre de pont
- 82 Moules et systèmes de pistes universelles pour poutres creuses précontraintes
- 85 Système spécial pour voies ferrées
- 87 Pieux de pont
- 88 Poutres post-tendues pour travaux de génie civil
- 89 Moule pour membrane
- 90 Table fixe
- 91 Éléments préfabriqués pour routes et ponts
- 94 Moule pour Mur de Soutènement
- 95 Moule de caniveau
- 96 Moule MT20 pour dalots de démoulage immédiat
- 99 Retourneur 90° pour dalots et tuyaux
- 100 Moule réglable pour dalots en béton dormant
- 102 Moule réglable pour grands demi-dalots
- 103 Moule à cellules pénitentiaires
- 107 Moules de barrière du New Jersey
- 110 Système carrousel pour éléments préfabriqués en béton

112 Produits Spéciaux

118 Coulage du béton

123 Équipements auxiliaires

133 Logistique et installation

135 Service technique

138 Qualité

139 Sécurité

141 Bureau technique

ENTREPRISE

Dans cette nouvelle ère où l'agilité et la flexibilité pour apporter des solutions aux besoins du marché sont des facteurs essentiels, l'industrialisation se révèle comme un élément clé, car elle constitue l'une des solutions les plus attractives pour les promoteurs mais aussi pour les utilisateurs. Il faut arrêter de penser de manière traditionnelle et appliquer l'approche industrielle.

CONCEPTION, FABRICATION ET INSTALLATION
d'équipements pour préfabriqués en béton pour



TRAVAUX DE GÉNIE



INDUSTRIEL



RÉSIDENTIEL

UNE ENTREPRISE ENGAGÉE DANS LA COMPÉTITIVITÉ, LES DÉLAIS
DE LIVRAISON ET LE SERVICE PROFESSIONNEL POUR LES
PROJETS PERSONNALISÉS.

MOLDTECH EST UNE ENTREPRISE FAMILIALE CRÉÉE EN
1986, POUR DEVENIR UNE RÉFÉRENCE MONDIALE DANS LE
SECTEUR DU BÉTON PRÉFABRIQUÉ.

Nous réinvestissons nos bénéfices annuels pour améliorer
les méthodes, les connaissances et les capacités afin de
renforcer continuellement l'entreprise.

CHAÎNE DE VALEUR

MOLDTECH DÉVELOPPE DES PROJETS FLEXIBLES ET INTÉGRAUX ADAPTÉS AUX NORMES LES PLUS ÉLEVÉES DE QUALITÉ, DE PRODUCTIVITÉ ET DE SÉCURITÉ.

Nous nous efforçons quotidiennement de servir nos clients avec efficacité, proactivité et proximité.



**INSTALLATIONS
AVANCÉES
+15,000 M2**



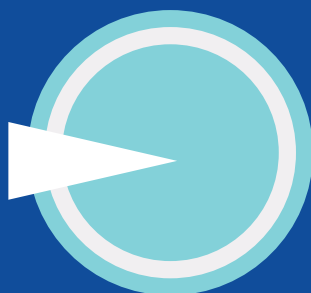
**ÉQUIPE
PLURIDISCIPLINAIRE ET
EXPERTE**

8.000 m2 DE PRODUCTION
1.500 m2 USINAGE CNC

PROJETS

NOUS PROPOSONS À NOS CLIENTS À LA FOIS LA
CONCEPTION DE BASE, LA FABRICATION ET LA
MAINTENANCE DE MOULES POUR PRÉFABRIQUÉS EN
BÉTON, AINSI QUE LE DÉMARRAGE D'UNE USINE DE
PRODUCTION COMPLÈTE.

NATIONAL
5%



INTERNATIONAL
95%

DES PROJETS DANS PLUS DE 70 PAYS

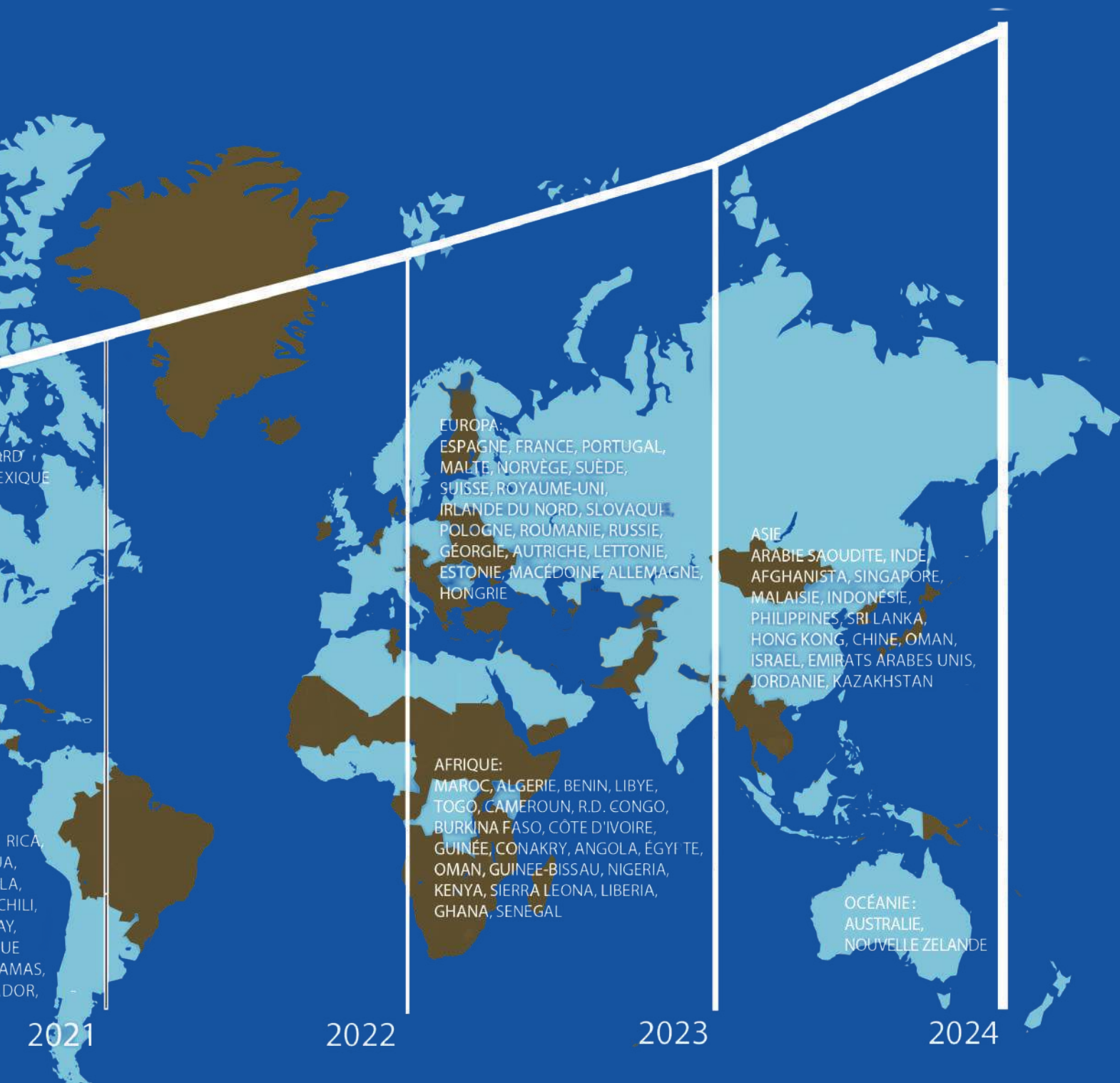


AMÉRIQUE DU NORD:
USA, CANADA, MEXIQUE

AMÉRIQUE DU SUD:
HONDURAS, COSTA RIQUE,
PANAMA, NICARAGUA,
COLOMBIE, VENEZUELE,
ÉQUATEUR, PÉROU, CHILI,
ARGENTINE, URUGUA,
BOLIVIE, RÉPUBLIQUE
DOMINICAINE, BAHAMAS,
CURAÇAO, EL SALVADOR,
GUYANE

2020

CHIFFRES CLÉS

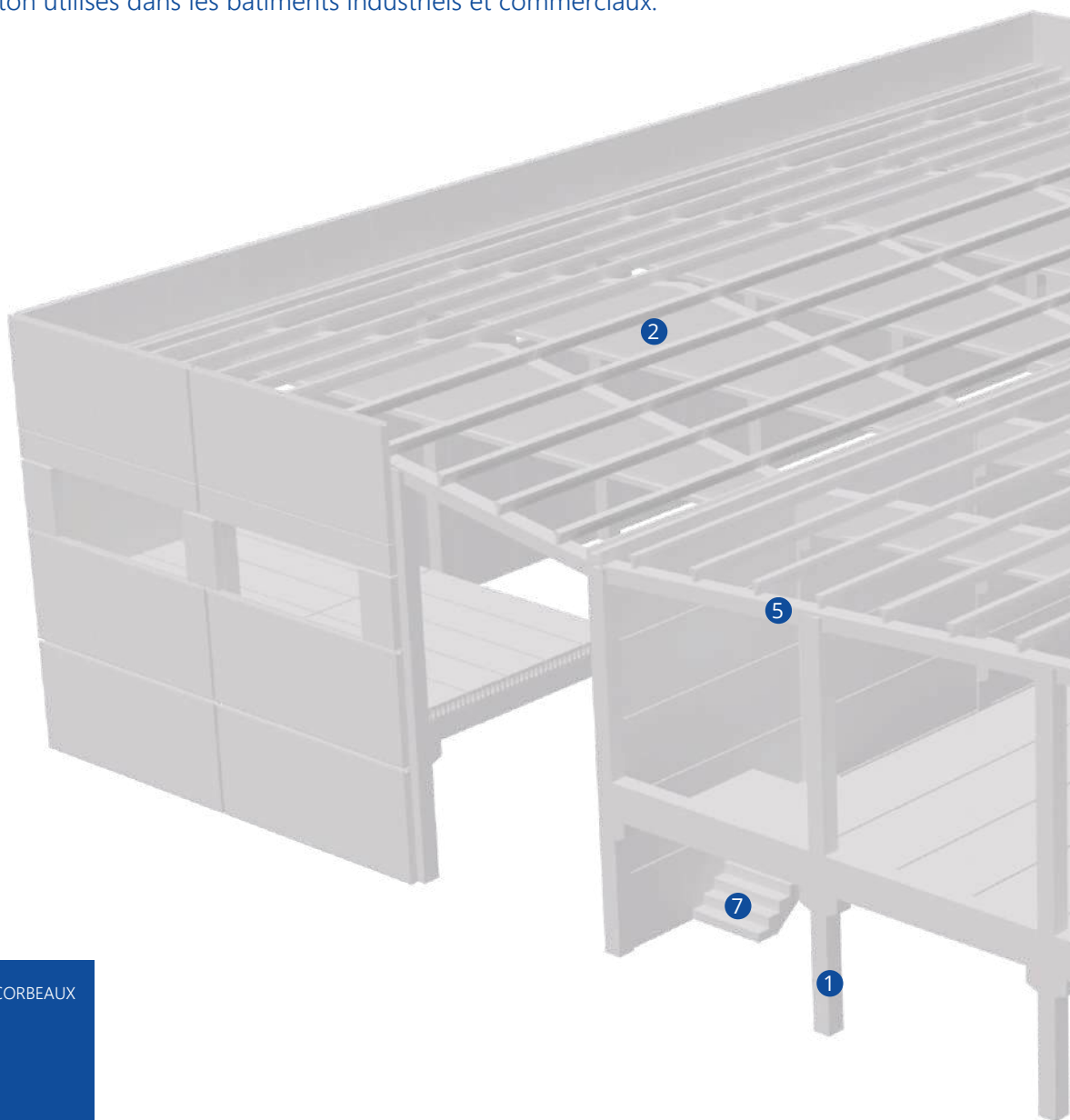


RÉPONSE GLOBALE

95% DE NOS VENTES SONT INTERNATIONALES,
AVEC DES PROJETS SUR 5 CONTINENTS.

INDUSTRIEL

Cette section décrit nos principaux équipements et moules pour la production d'éléments préfabriqués en béton utilisés dans les bâtiments industriels et commerciaux.



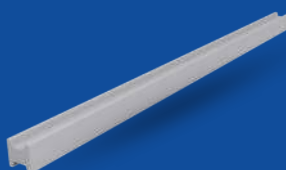
1 POTEAU AVEC DES CORBEAUX



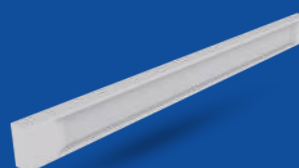
2 POUTRE DELTA

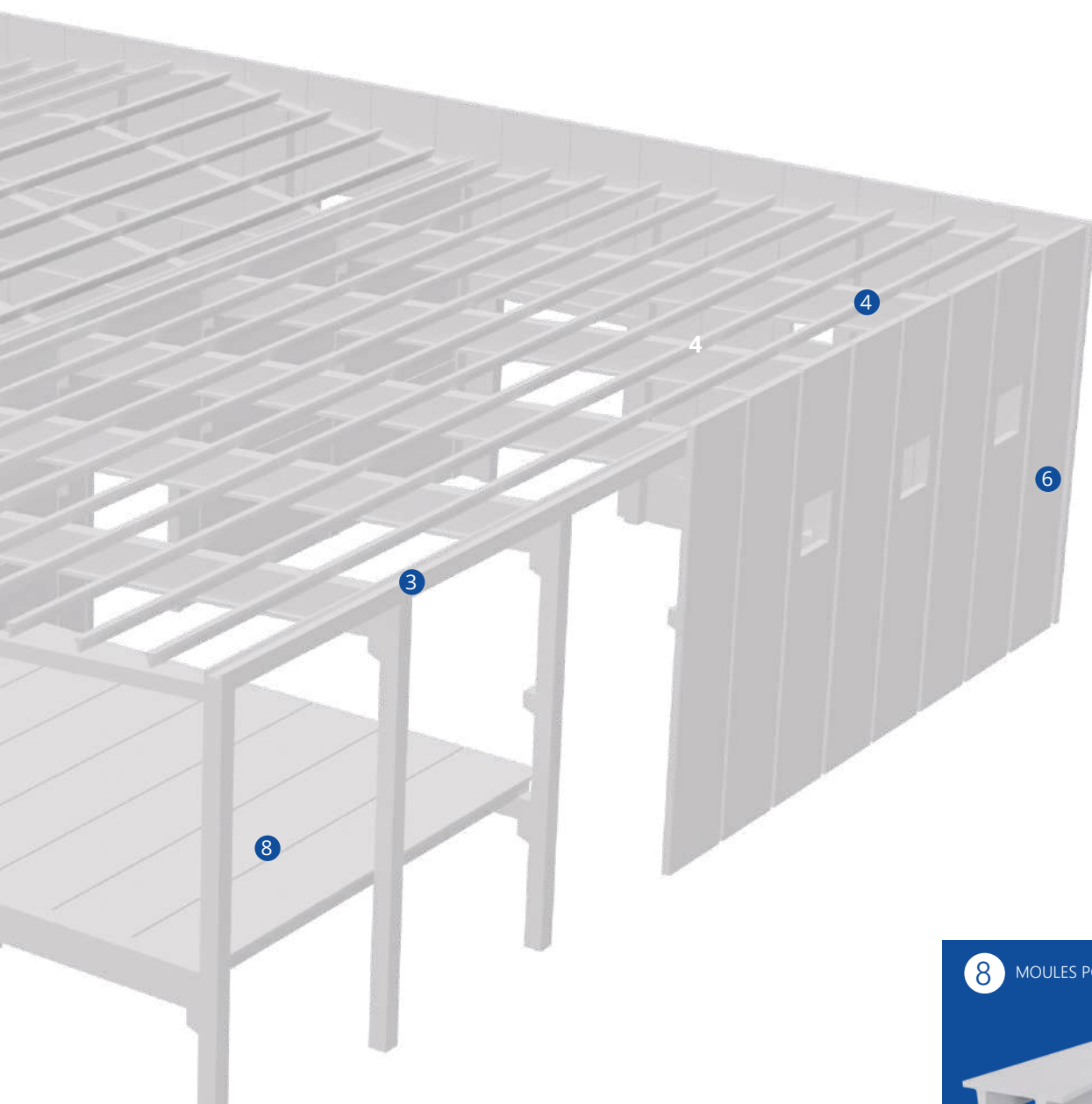


3 POUTRE EN H POUR LE DRAINAGE

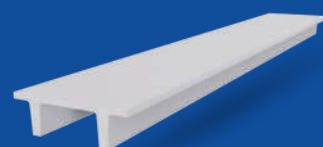


4 POUTRE EN I

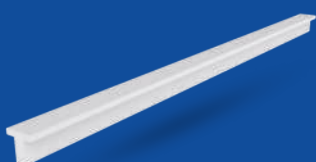




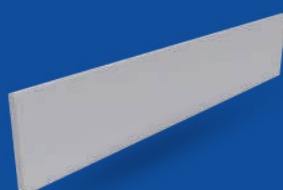
8 MOULES POUR PILIERS



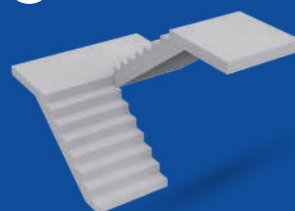
5 POUTRE EN T



6 PANNEAU DE FAÇADE

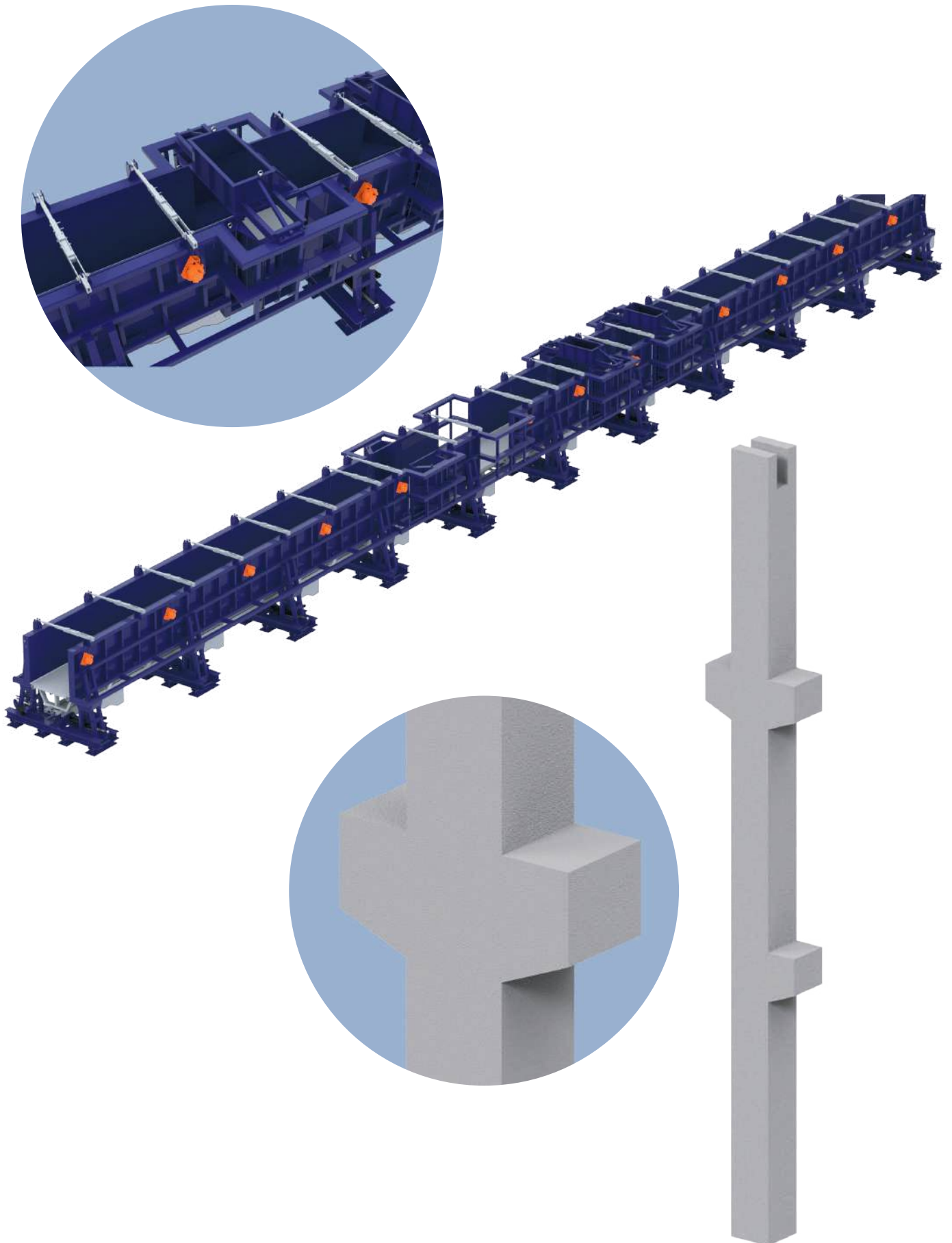


7 ESCALIERS





Moule de Poteau Polyvalent Multiposition

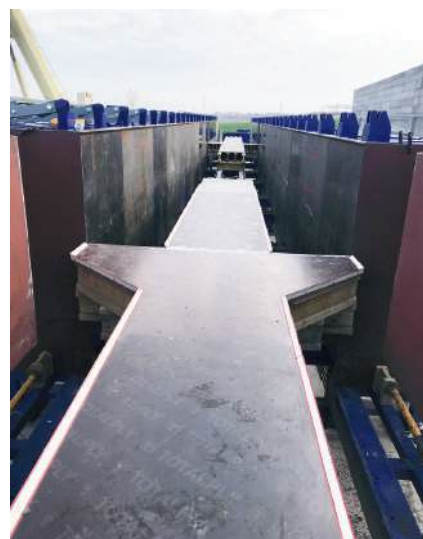


Moule de Poteau Polyvalent Multiposition

MOLDTECH fabrique différents types de moules pour poteau en béton armé, s'adaptant aux spécifications de chaque projet et/ou de chaque client: Moules simples ou doubles, à ouverture manuelle ou hydraulique. De plus, ils peuvent être configurés avec un fond fixe ou avec un fond réglable en hauteur.

Ce moule de poteau polyvalent multiposition permet de fabriquer des poteaux avec des corbeaux sur les quatre faces et de les placer dans n'importe quelle position en hauteur.

L'opération d'ouverture du moule est hydraulique.



Poteau avec des Corbeaux



Poteau avec des 4 Corbeaux



Moule à Poteau Simple

Moules simples pour réaliser un seul poteau.

Ces moules peuvent être actionnés manuellement avec des côtés amovibles ou rabattables, et hydrauliquement pour ouvrir et fermer le moule.



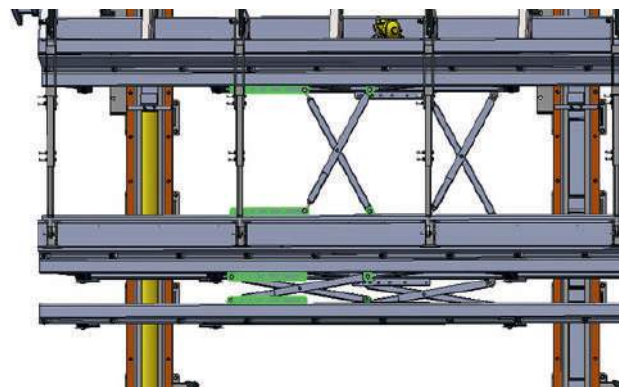
Moule à poteau hydraulique



Moule Double des Poteaux



Moule double des poteaux hydraulique pour béton préfabriqué avec deux lignes de moulage en parallèle avec possibilité de produire simultanément deux poteaux renforcés de sections différentes.

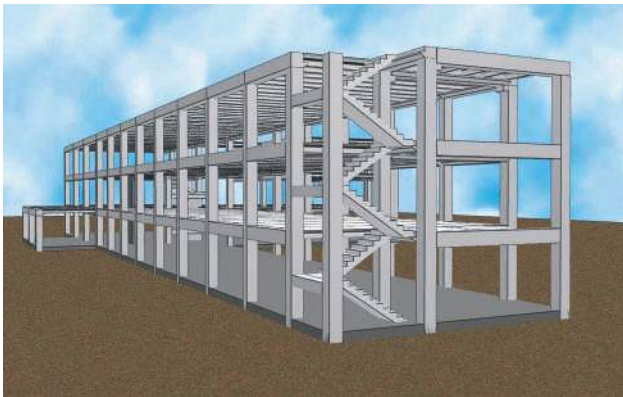




Utilisation des Poteaux Préfabriqués dans les Bâtiments Industriels



Utilisation des Poteaux Préfabriqués dans les Bâtiments Industriels



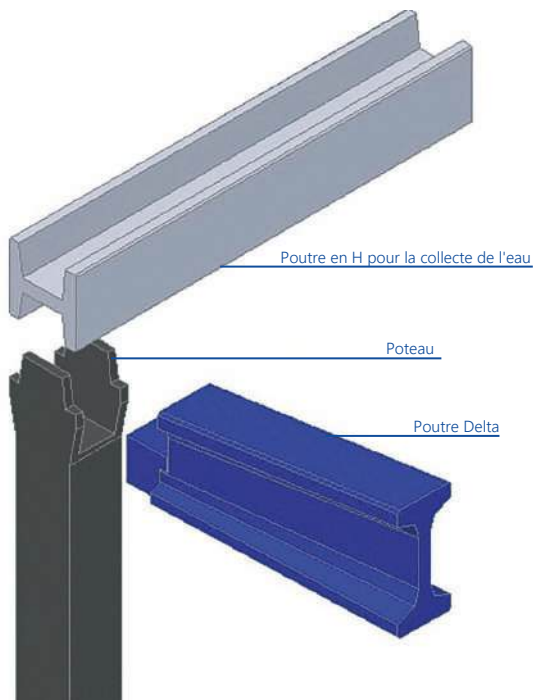
Immeuble de bureaux



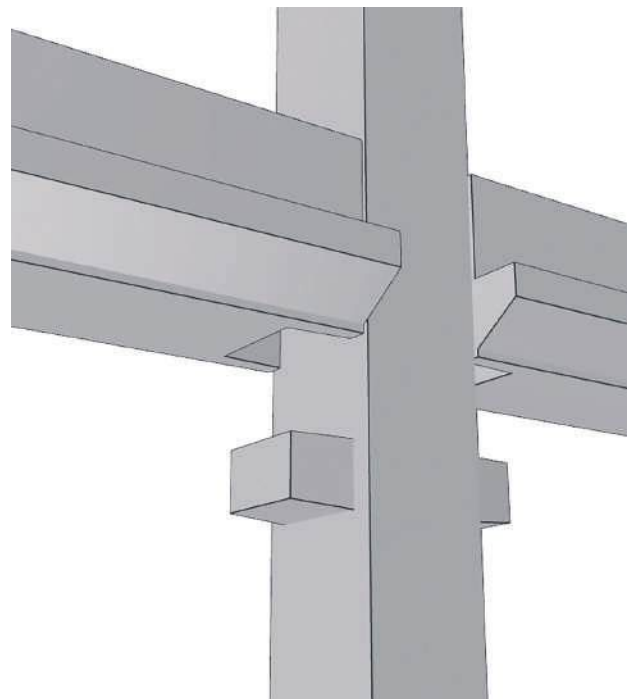
Bâtiment industriel avec pannes sur poutre Delta



Entrepôt industriel avec plaque TT pour toitures



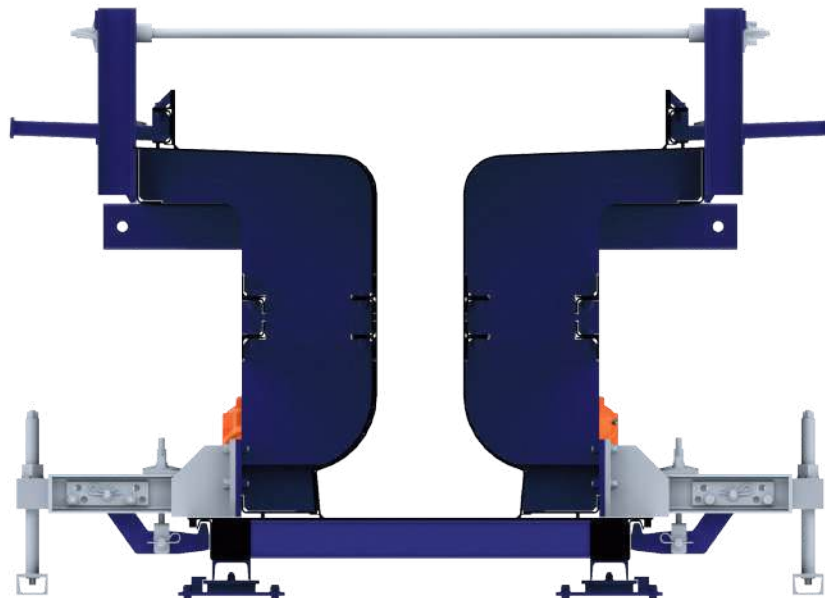
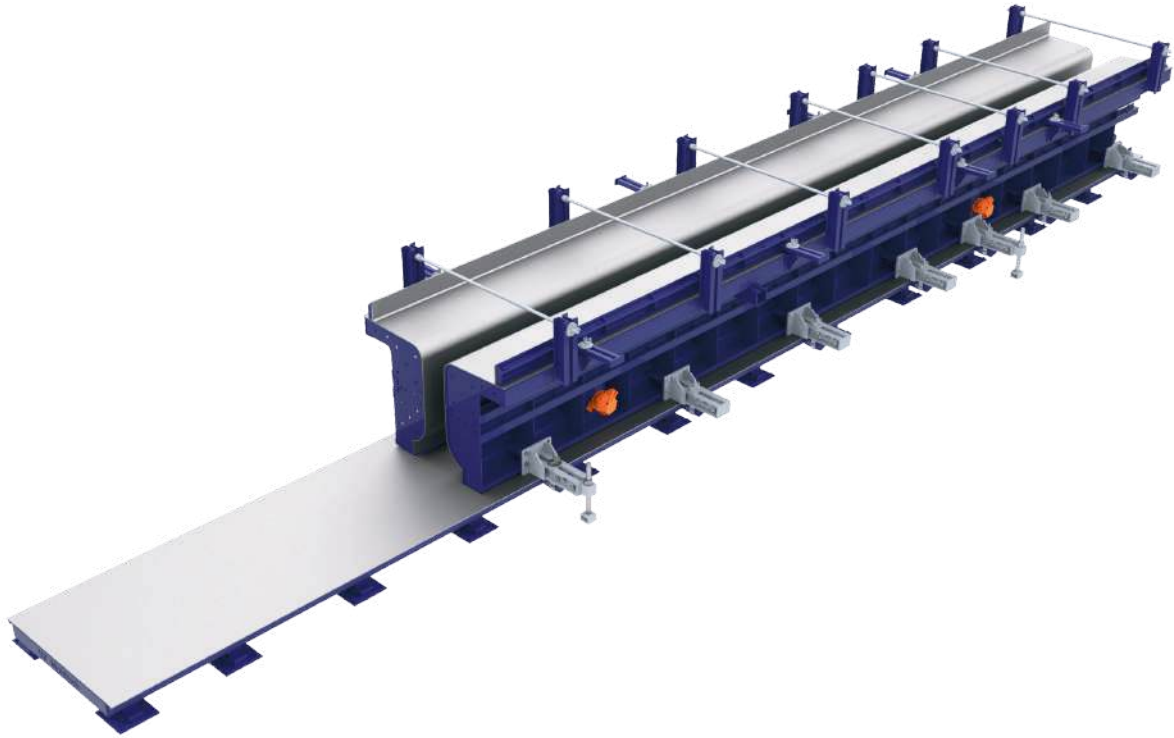
Exemples des connections



Exemples d'assemblage de poteaux et de poutres



Système de Pistes Universelles



Système de Pistes Universelles

Les éléments précontraints sont fabriqués sur un système de pistes universelles, avec des joues de moule pour chaque type de section de poutre à fabriquer. Les câbles sont tendus entre les ancrages de précontrainte puis tendus pour transmettre l'effort de compression à la section du béton.

Les systèmes de pistes universelles sont utilisés pour la fabrication de tout type d'éléments précontraints pour les structures industrielles, résidentielles ou de travaux publics. Permet d'ajuster la largeur du faisceau sans changer la profondeur.

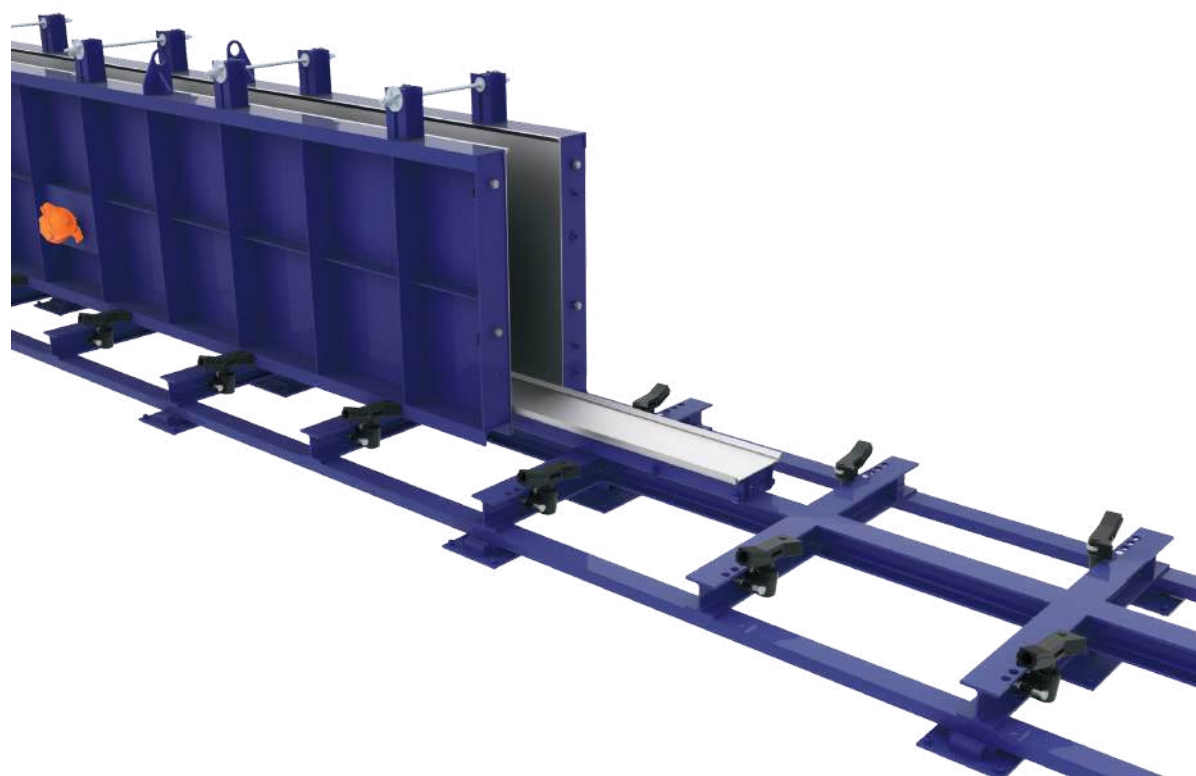


Détail de la piste universelle.





Système de Piste Universel avec Fond Interchangeable



Système de Piste Universel avec Fond Interchangeable



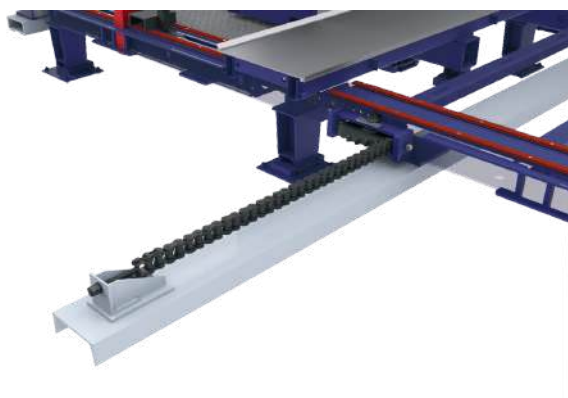
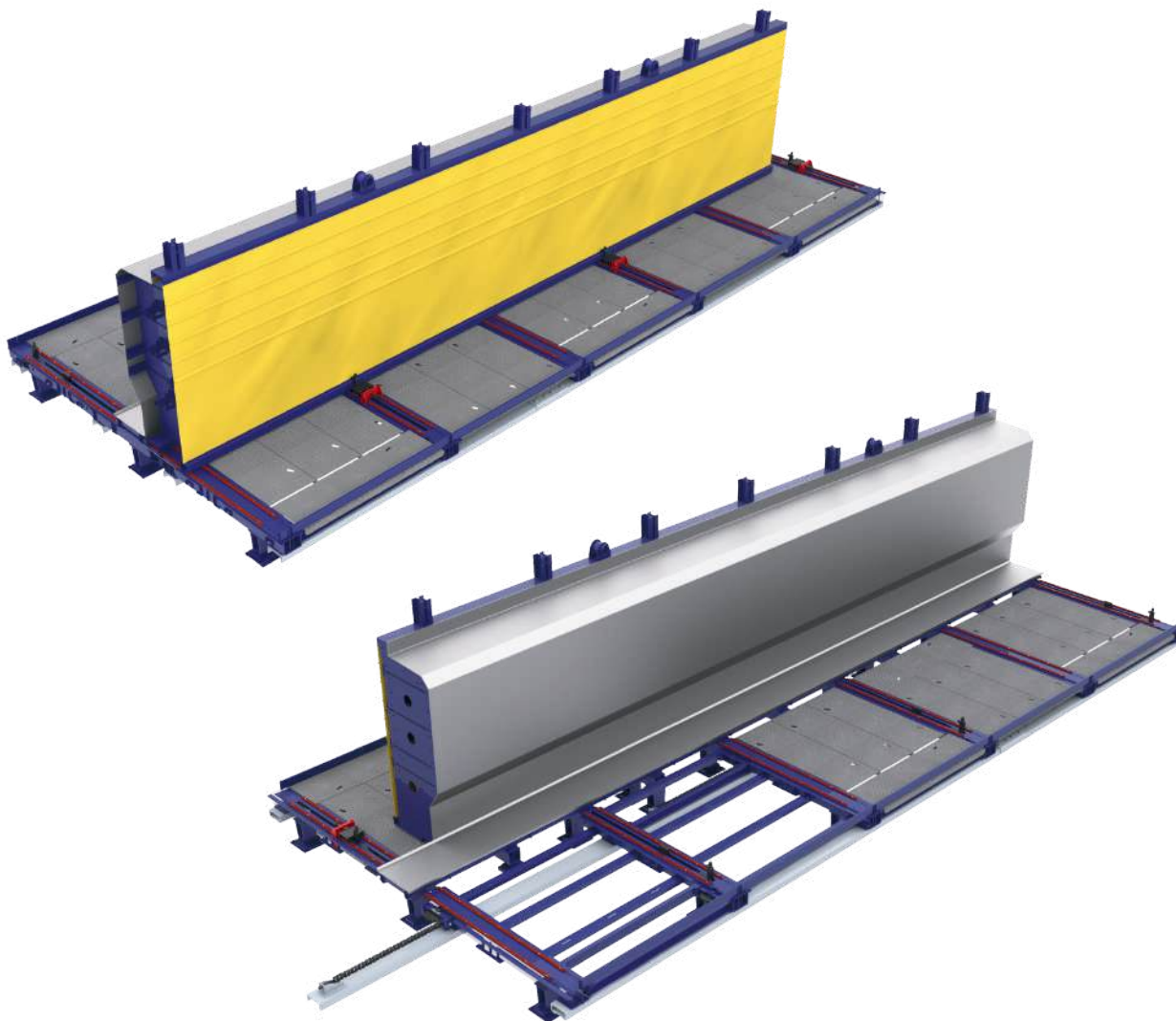
Le fond interchangeable est particulièrement adapté aux cas où il y a peu de variations dans la largeur de la section de la poutre. Le système permet de presser les côtés du moule contre le fond à l'aide de nœuds dont la manipulation est très simple et rapide.





Piste Universelle d'ouverture Hydraulique

Moldtech a réinventé la production de poutres avec son système de piste universelle d'ouverture hydraulique. Ce système avancé permet une production rapide et efficace de poutres grâce à des solutions innovantes.

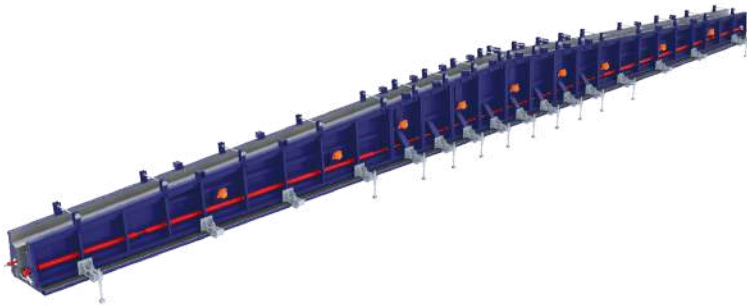


Système de Pistes Universelles

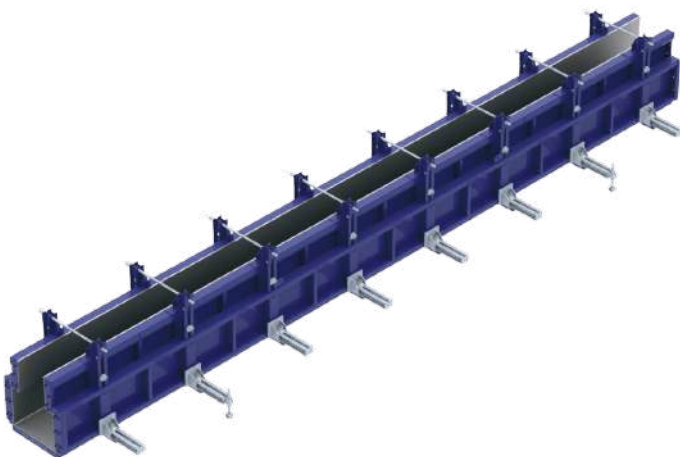




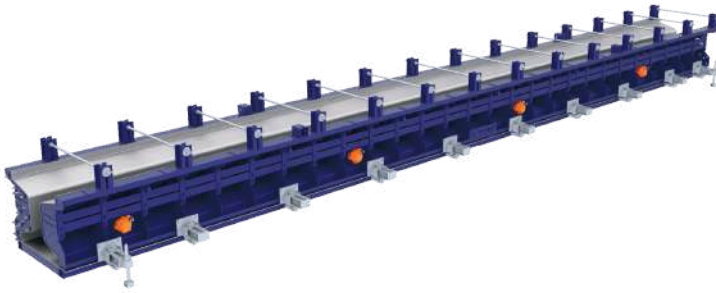
Joues pour Poutre Delta



Joues pour Poutre LTR



Joues pour Poutre I

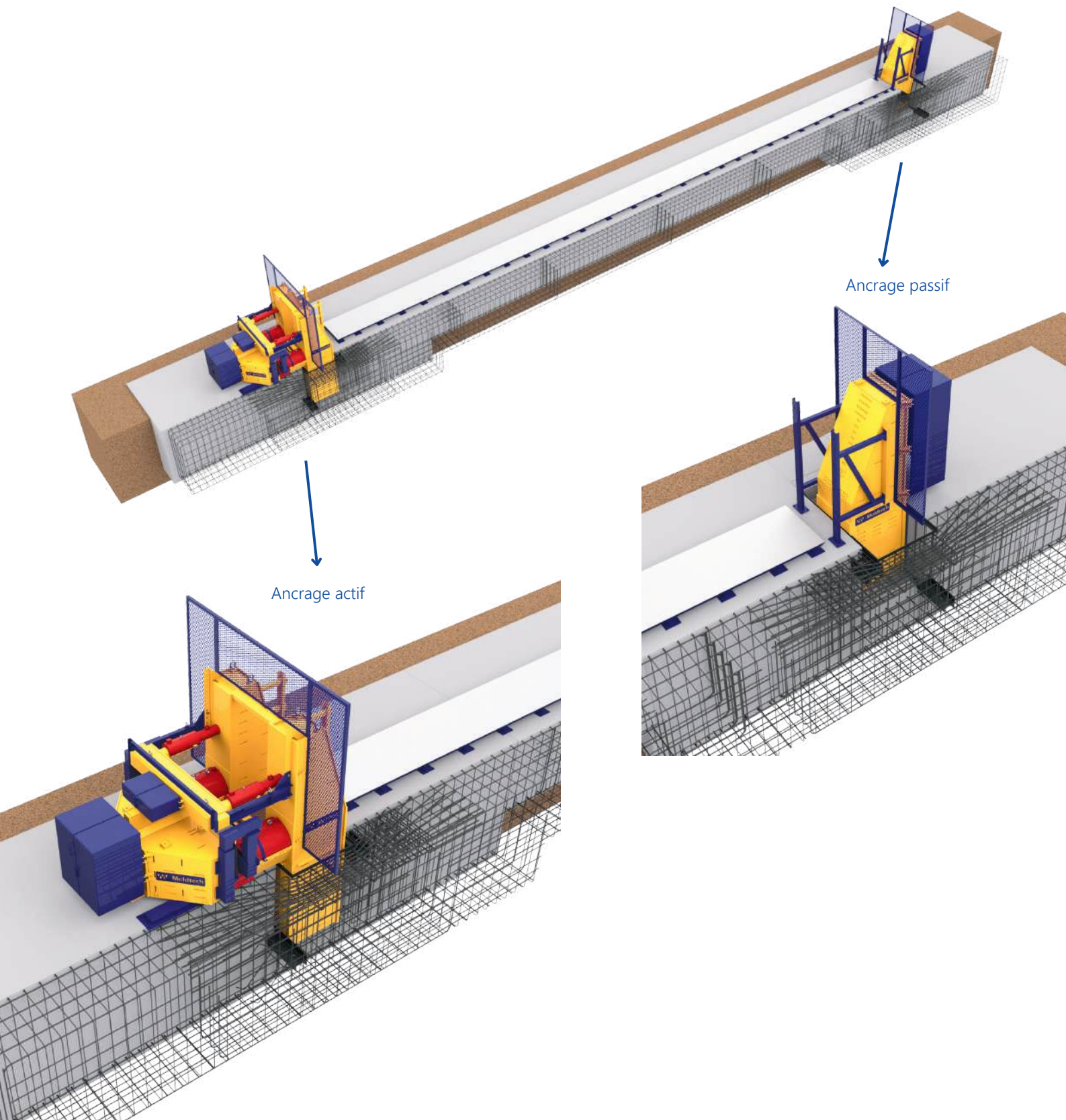


Moule de Poutre Ypsilon





Ancrages de Précontrainte pour Fosse de Fondation



Ancrages de Précontrainte pour Fosse de Fondation

Les ancrages de précontrainte MOLDTECH sont conçues, calculées et construites en fonction des sections de poutre à réaliser et pour l'ensemble de la tension à appliquer.

Les ancrages de précontrainte comprennent une boîte de sécurité pour enfermer les clavettes de fixation des torons et protéger l'opérateur. L'ancrage active comprend un ensemble de vérins hydrauliques pour effectuer une relaxation des torons contrôlée.



Ancre active



Ancre de précontrainte active.



Masque actif inférieur et supérieur avec système de sécurité.

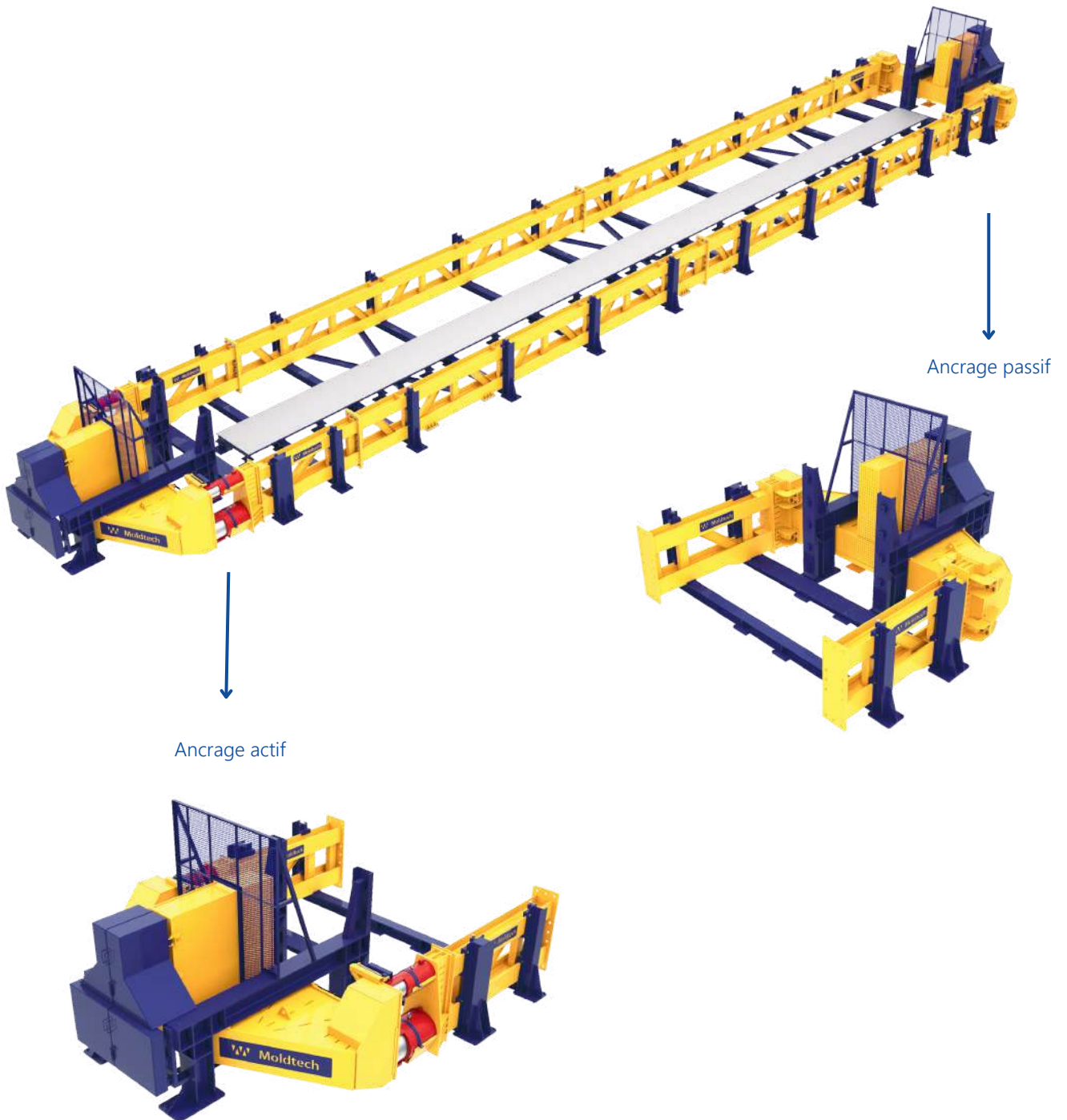


Ancre de précontrainte active.





Ancrage avec Structure en Acier Autoportante



Ancrage avec Structure en Acier Autoportante

Système autoportant dans lequel la force de précontrainte des câbles est absorbée par des poutres latérales afin de simplifier les travaux de génie civil nécessaires à l'installation.





Ancrage avec Structure en Acier Autoportante



Moule Autoportant pour Dalle TT





Moule Autoportant pour Dalle TT



Moule autoportant pour dalles TT pour toitures et dallage des bâtiments industriels, commerciaux, hôpitaux et parkings.



Moule avec possibilité de modifier la distance entre les nervures.



Moule Autoportant pour Dalle TT

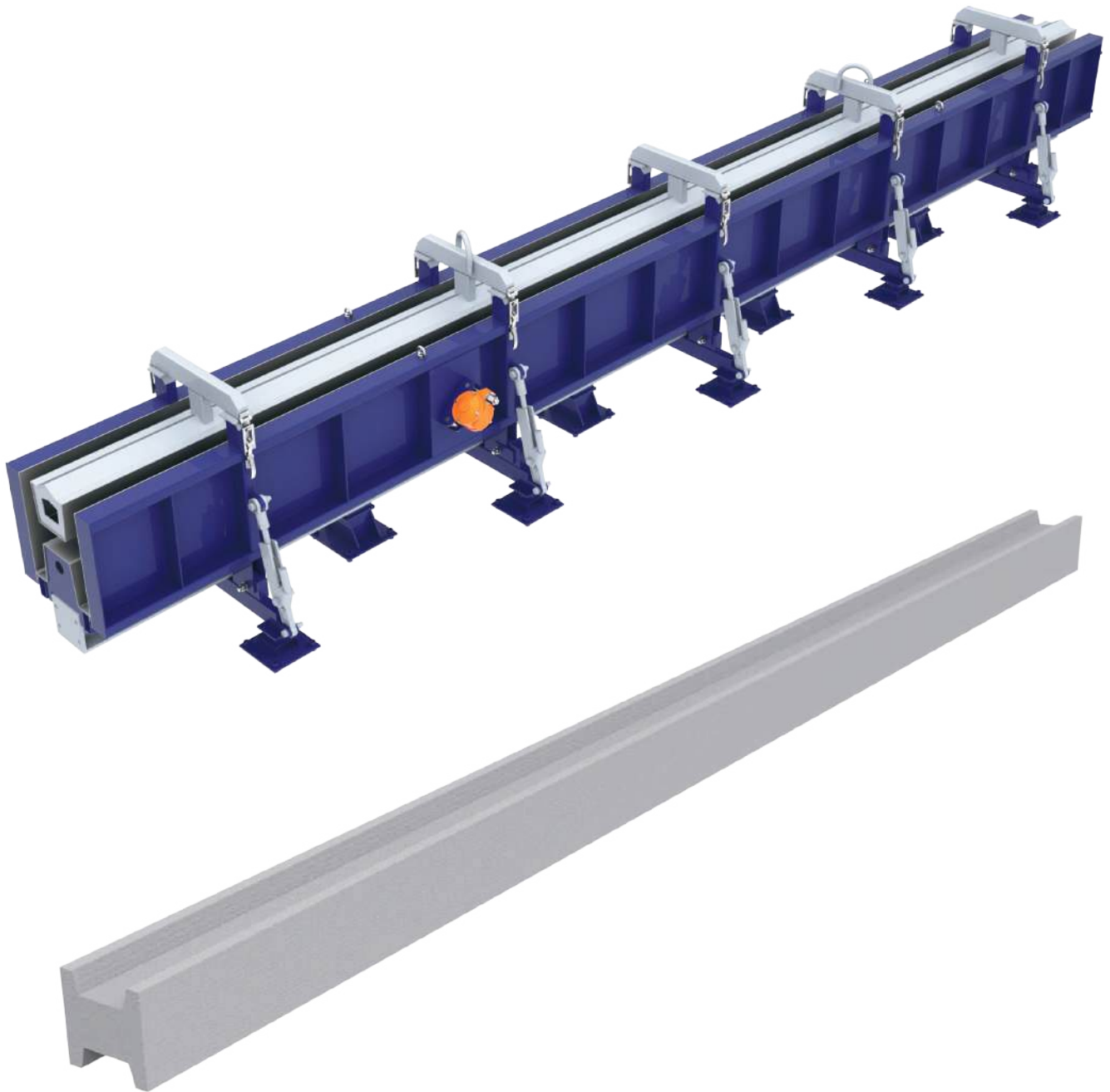


Moule avec ouverture hydraulique et réglage hydraulique de la hauteur des nervures.

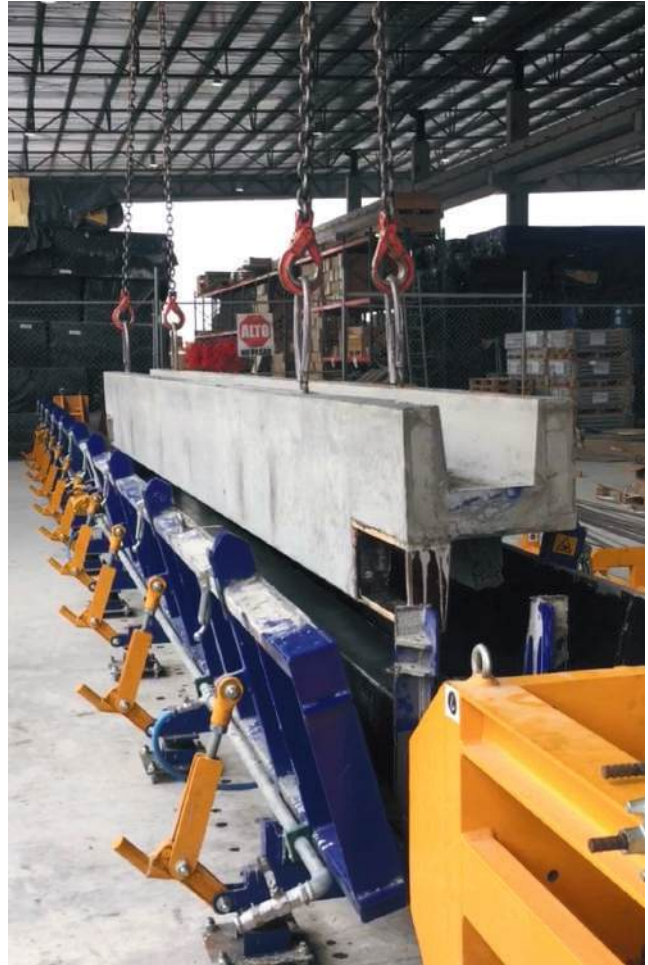




Moule de Poutre en H pour le Drainage



Moule de Poutre en H pour le Drainage





Moule de Poutre Panne



Moule autoportant pour la réalisation de poutres précontraintes.

Ce moule dispose d'ancrage de précontrainte et d'un système hydraulique pour réaliser en toute sécurité l'opération de relaxation des torons.

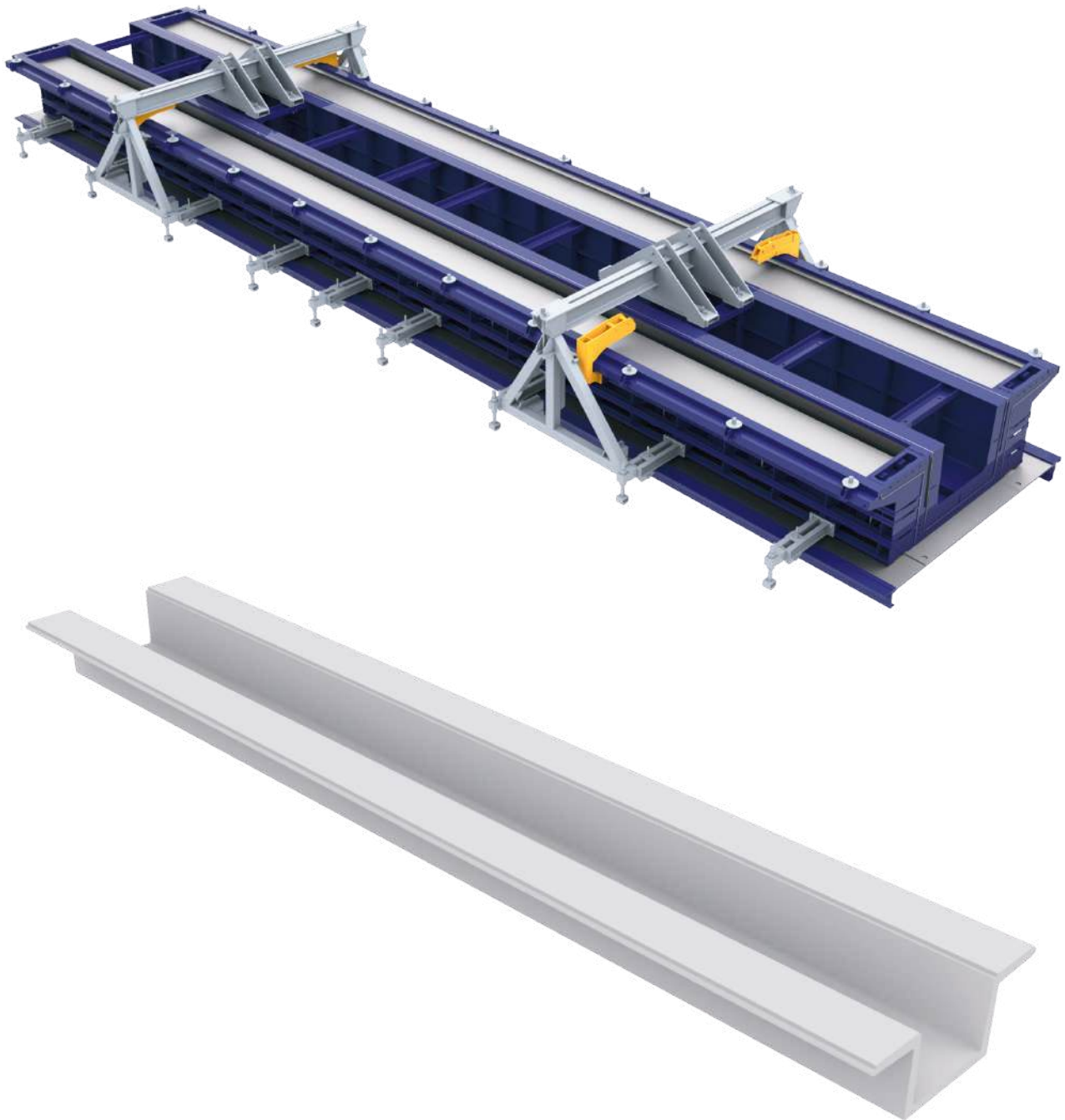


Moule de poutre renforcé





Joues pour Dalles et Poutres type 'Omega'



Joues du Moule pour Poutres type 'Omega'

Joues pour éléments précontraints de type 'oméga', comme les dalles de recouvrement ou encore les poutres 'oméga' pour viaducs. Cet équipement peut être facilement intégré dans des installations de production de dalles alvéolaires.





Table Basculante

Les tables basculantes fabriquent des panneaux préfabriqués en béton destinés à clôturer aussi bien des entrepôts industriels que des bâtiments publics et résidentiels.

Fabriquées aux dimensions souhaitées par le client, ces tables peuvent atteindre des longueurs allant jusqu'à 60/70 mètres et permettent la production de panneaux avec des largeurs spéciales allant jusqu'à 4,5 mètres. Ils comportent normalement deux rives à distance fixe pour produire des panneaux de hauteur fixe.



Table Basculante



Tables basculantes avec régulation supérieure





Exemples de Panneaux Industriels avec Table Basculante

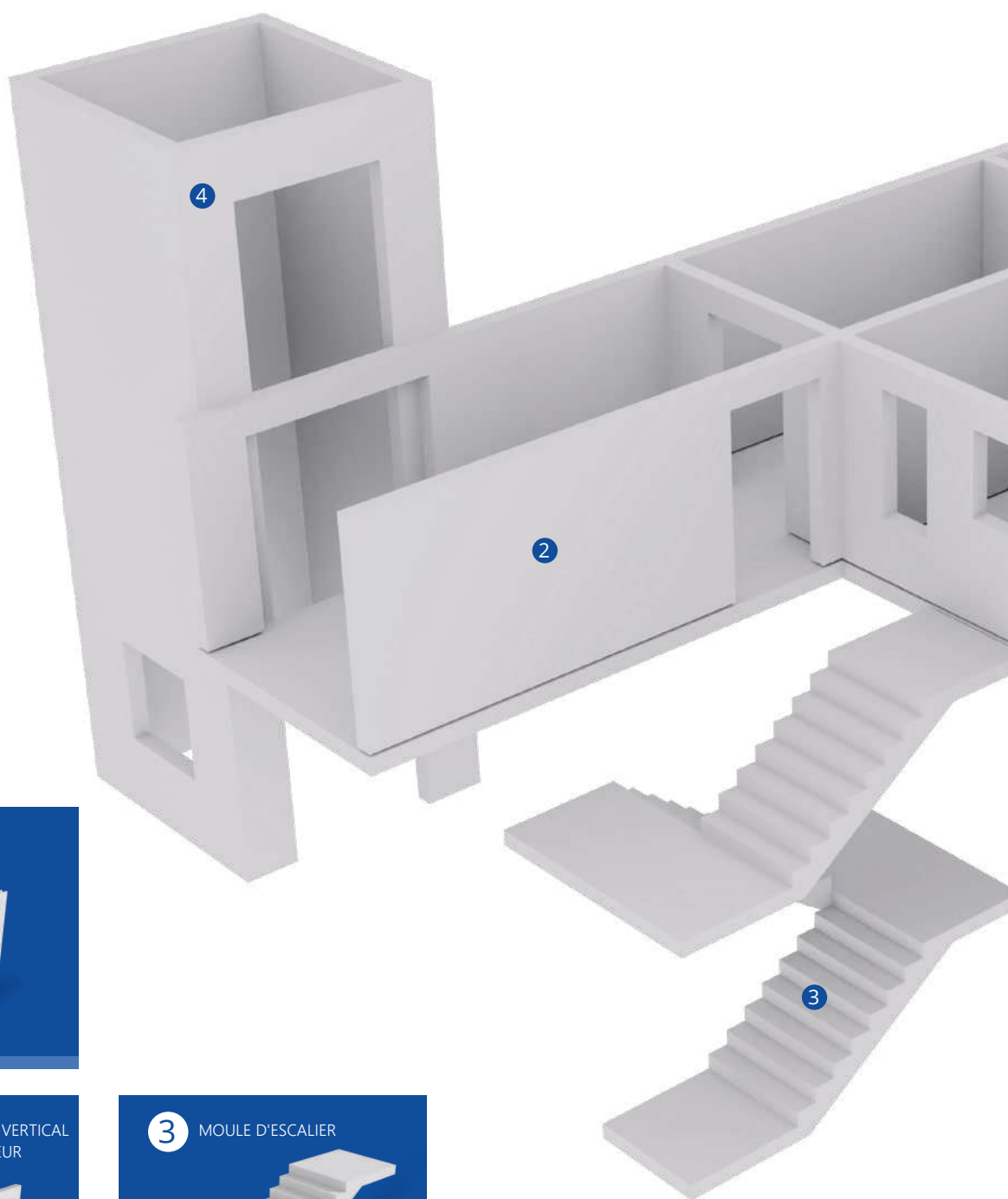


Exemples de Bâtiments Industriels avec Table Basculante

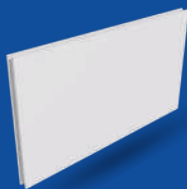


RÉSIDENTIEL

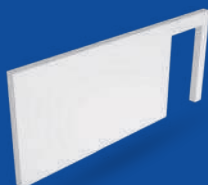
CETTE SECTION DÉCRIT LES MOULES POUR LA FABRICATION D'ÉLÉMENTS PRÉFABRIQUÉS EN BÉTON UTILISÉS DANS LES BÂTIMENTS RÉSIDENTIELS.



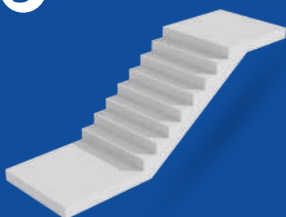
1 SYSTÈME DE PRÉMUR

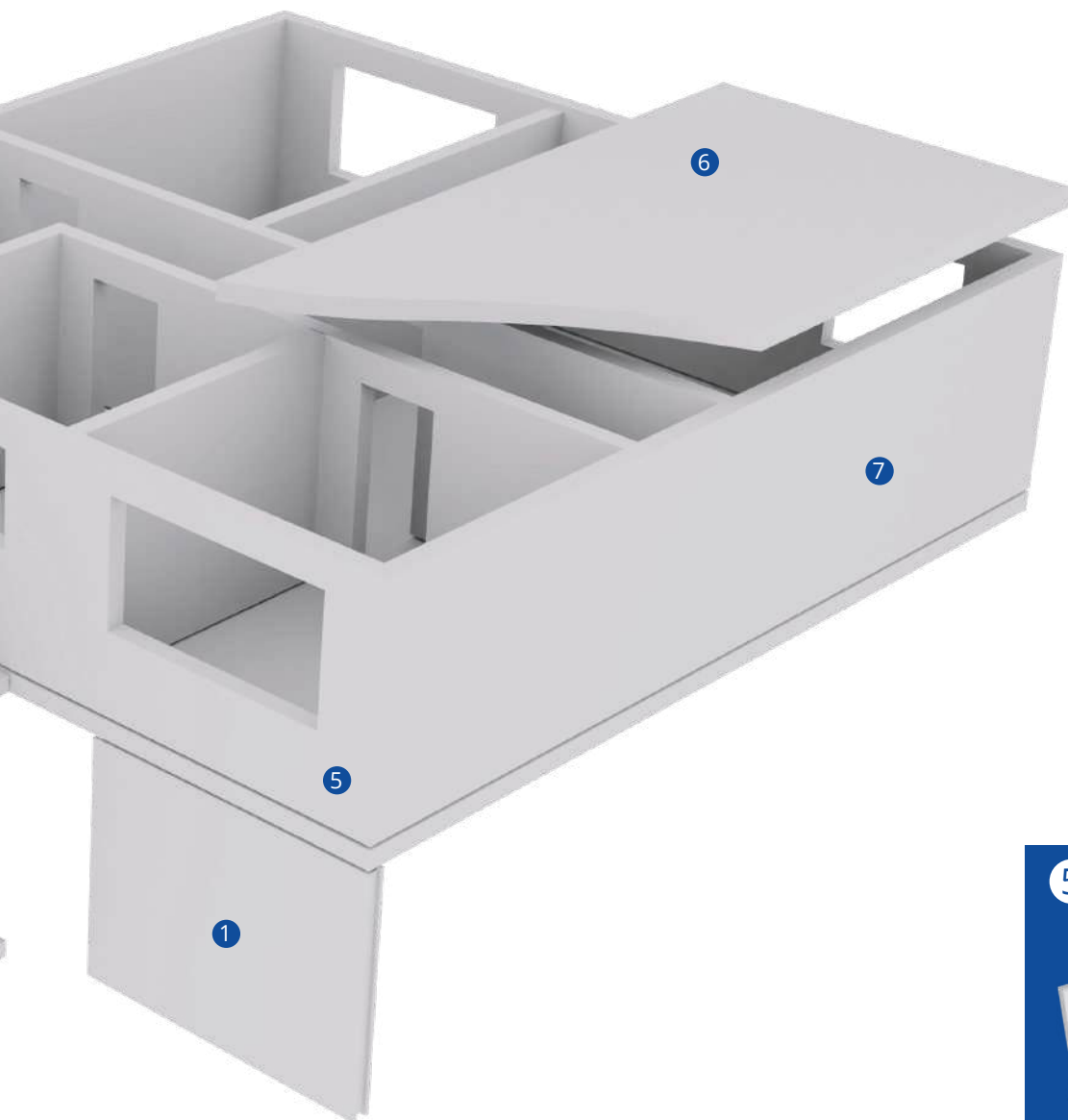


2 MOULE DE BATTERIE VERTICAL ET PANNEAU INTÉRIEUR

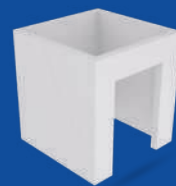


3 MOULE D'ESCALIER

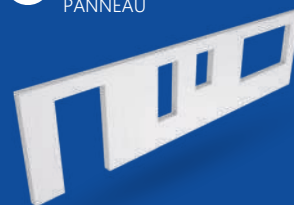




4 MOULE ET PIÈCE 3D POUR
CAGE D'ASCENSEUR



5 TABLE BASCULANTE ET
PANNEAU



6 INSTALLATION POUR
PEDALLE PRÉCONTRAINTE



7 MOULE POUR PANNEAU
SANDWICH ISOLANT





Installation de Préfabriqués pour les Projets Résidentiels



Projet de Construction Résidentielle avec Éléments Préfabriqués

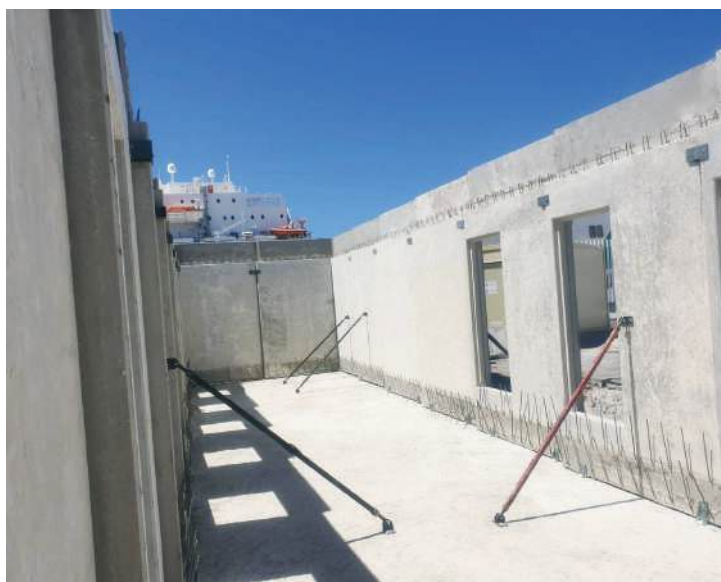




Table Basculante



Les tables basculantes Moldtech sont conçues pour produire des panneaux préfabriqués en béton de différentes épaisseurs, pour les constructions résidentielles, commerciales et industrielles. Son mécanisme de basculement permet de démouler facilement les panneaux en position verticale avec moins de temps pour que le béton durcisse.

Ce mécanisme de rotation est constitué d'un ensemble de vérins hydrauliques télescopiques. Leur nombre et leur capacité de charge dépendront de la taille et de la capacité de charge de la table. Les vérins sont activés au moyen d'une centrale hydraulique dotée d'un panneau de commande électrique, qui peut contrôler une ou plusieurs tables, selon le projet.

Les tables basculantes peuvent intégrer une ou plusieurs bandes latérales selon le type de panneaux à mouler. Les rives de la table inclinables peuvent être fixes, articulés ou réglables en hauteur. De plus, le mouvement des rives peut se faire mécaniquement ou hydrauliquement.



Table Basculante

Les panneaux destinés aux bâtiments industriels sont généralement moulés selon une taille standard et utilisent donc une bande fixe et une bande articulée, tandis que les panneaux destinés aux projets résidentiels peuvent varier considérablement en taille et en forme et nécessitent des solutions plus flexibles.

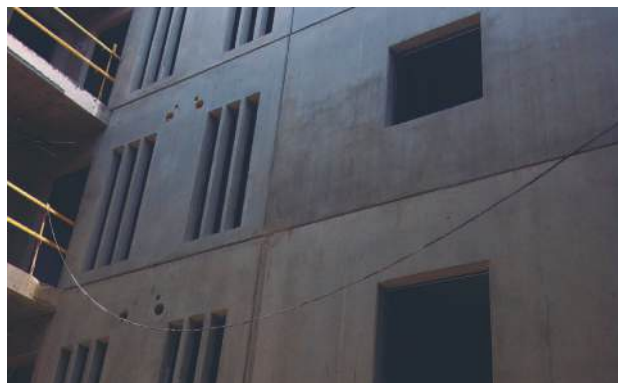
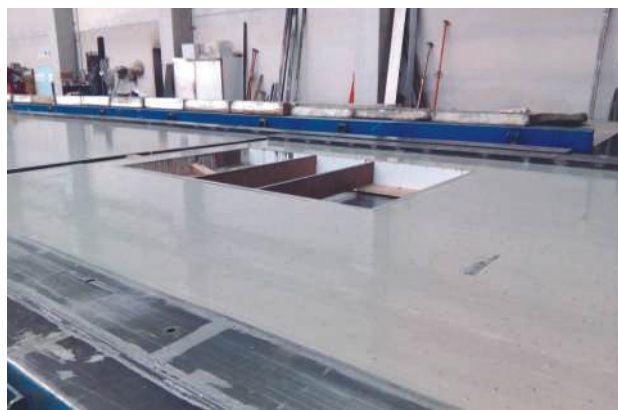
Les rives intégrées aux tables basculantes sont normalement complétées par des systèmes de coffrage flexibles à aimants. Ces systèmes de coffrage sont également utilisés pour former les ouvertures de portes et fenêtres des panneaux. Les tables basculantes peuvent intégrer un système de vibration qui peut être électrique ou pneumatique.

Une autre option pour augmenter la production de tables basculantes est le système de tubes à ailettes avec toile isolante pour le chauffage. Ce système conduit de l'eau chaude ou de la vapeur pour accélérer le durcissement du béton.

Pour assurer une finition fine et brillante de la surface du panneau, MOLDTECH peut donner à la surface de moulage de la table inclinable un polissage optimal procurant un effet miroir.



Détail du panneau résidentiel isolé





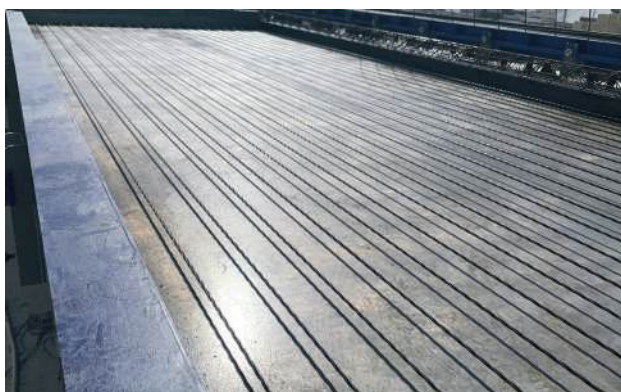
Tables Fixes pour Panneaux et Dalles / Prédalles de Plancher Renforcés et Précontraintes

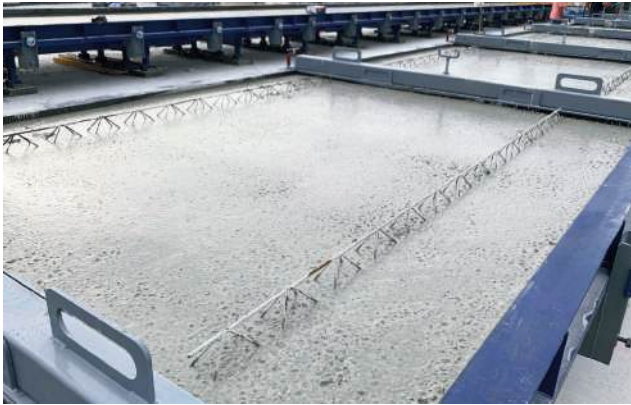


Les tables fixes sont spécialement conçues et fabriquées pour la production de dalles et prédalles en béton pour des projets résidentiels.

Les prédalles armées de courtes portées sont idéales pour être utilisées comme coffrage perdu dans la construction de planchers et de plafonds dans les habitations, offrant une solution efficace et résistante.

Dans les projets résidentiels, on utilise fréquemment des prédalles précontraintes de portées moyennes, associées à des éléments d'allègement et à des matériaux isolants, ce qui améliore à la fois l'efficacité énergétique et la structure du bâtiment.





Les tables fixes peuvent également disposer d'un système de vibration et d'un système de chauffage pour une meilleure finition du béton et un durcissement accéléré du béton.

MOLDTECH fabrique et fournit des tables fixes, avec ou sans capacité de précontrainte, pour permettre aux préfabricant de s'attaquer à tous les types de projets basés sur des prédalles.

Les tables fixes sont généralement équipées d'un côté fixe et d'un côté rabattable. Ces tables peuvent être fabriquées en fonction de la largeur maximale requise par le client et les dimensions de la pièce coulée peuvent être ajustées à l'aide de différentes options de coffrage.





Moule pour Panneau Sandwich



Équipement utilisé pour la réalisation de murs armés de type sandwich, avec deux couches de béton et, par exemple, une couche de matériau isolant entre les deux. Sa conception permet de fabriquer des panneaux de différentes épaisseurs et différentes épaisseurs de remplissage. À l'aide de coffrages accessoires, il est possible d'ajuster les ouvertures des fenêtres et des portes.



Système de Tournage pour Prémurs

Le système à double paroi conçu par Moldtech est un équipement spécialement conçu pour fabriquer des doubles parois, composé principalement de barquettes et d'un retourneur de barquettes à 180°.



Moule Table Livre

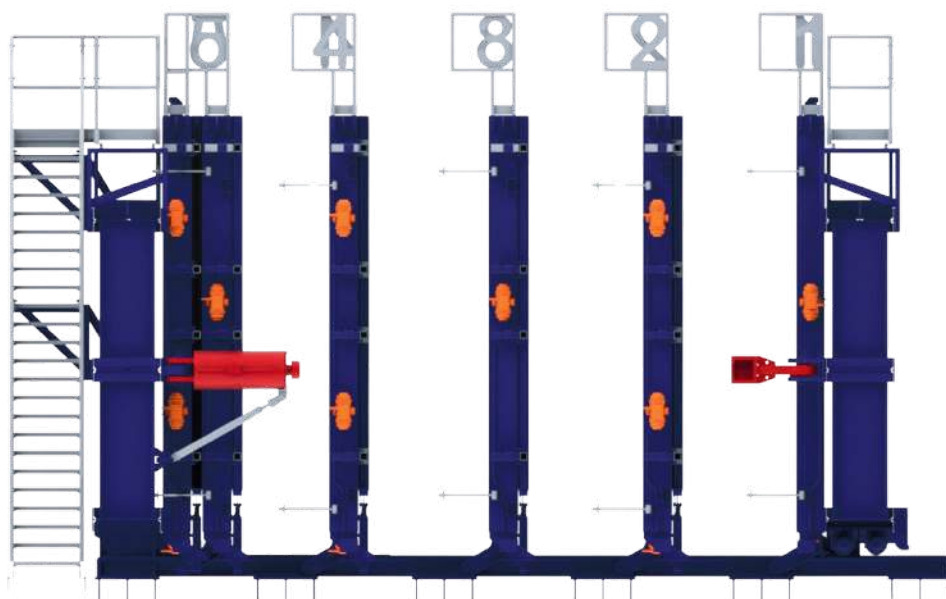
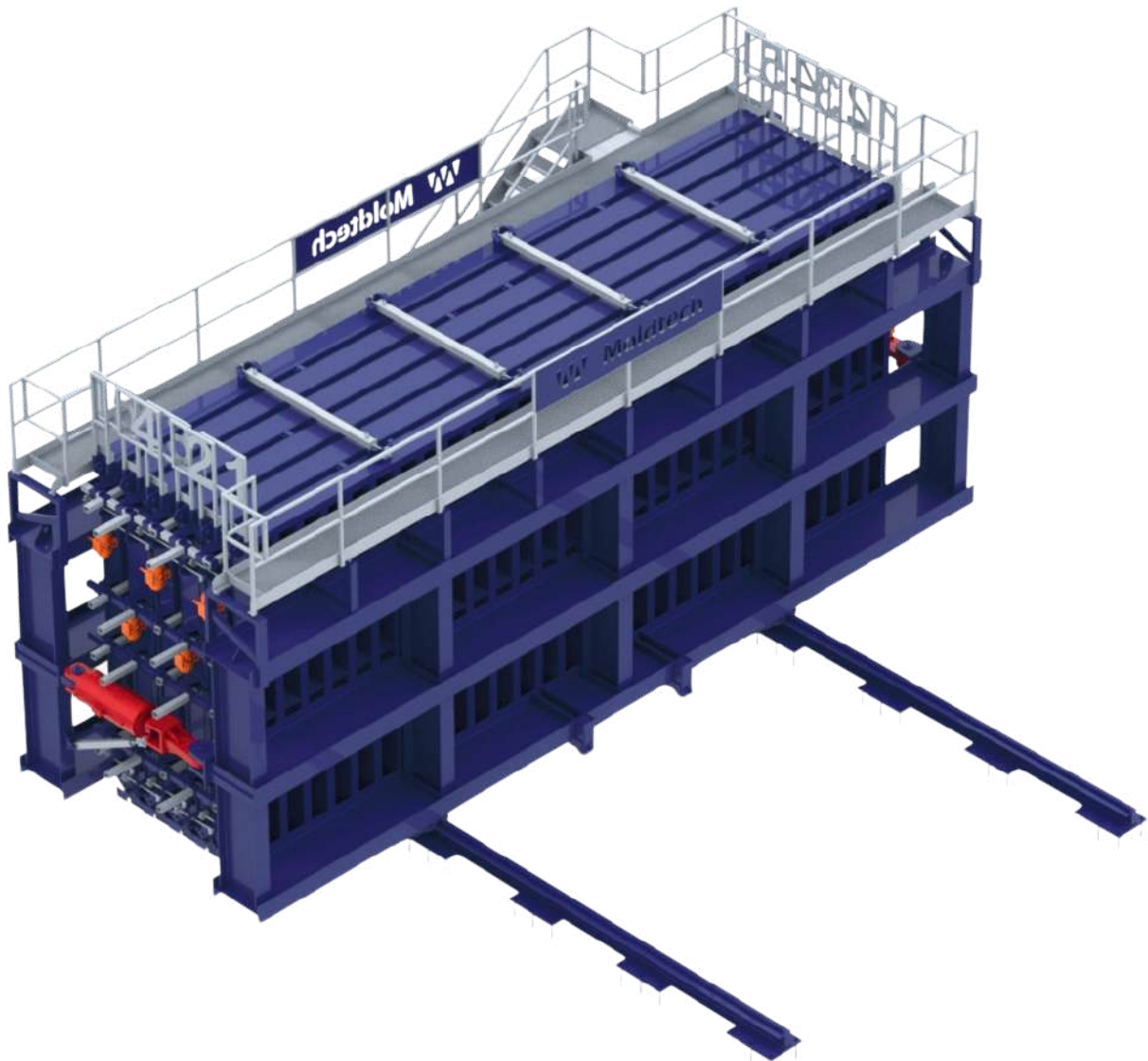
Cet équipement est un hybride entre une table basculante et un moule en batterie. Il y a deux surfaces : une horizontale et une verticale. Sur la face horizontale, vous pouvez placer une première couche en brique, pierre naturelle ou marbre, etc., et une deuxième couche en béton armé et matériau isolant.

Une fois la surface horizontale terminée, elle est surélevée en formant une pièce avec la partie verticale, comme s'il s'agissait d'une batterie verticale. La partie verticale, dans laquelle ont été préalablement placés les renforts, les passe-câbles, les boîtiers de prises, etc., est remplie en obtenant une finition soignée de l'autre côté du mur.





Batterie du Panneau



Batterie du panneau



Cette machine est particulièrement utile pour fabriquer des panneaux nécessitant une finition soignée des deux côtés. La taille et le nombre de panneaux du moule peuvent être ajustés selon les exigences du client, tandis que la vibration peut être électrique ou pneumatique. Par sa conception, il offre une capacité de production élevée dans un espace de travail minimum.



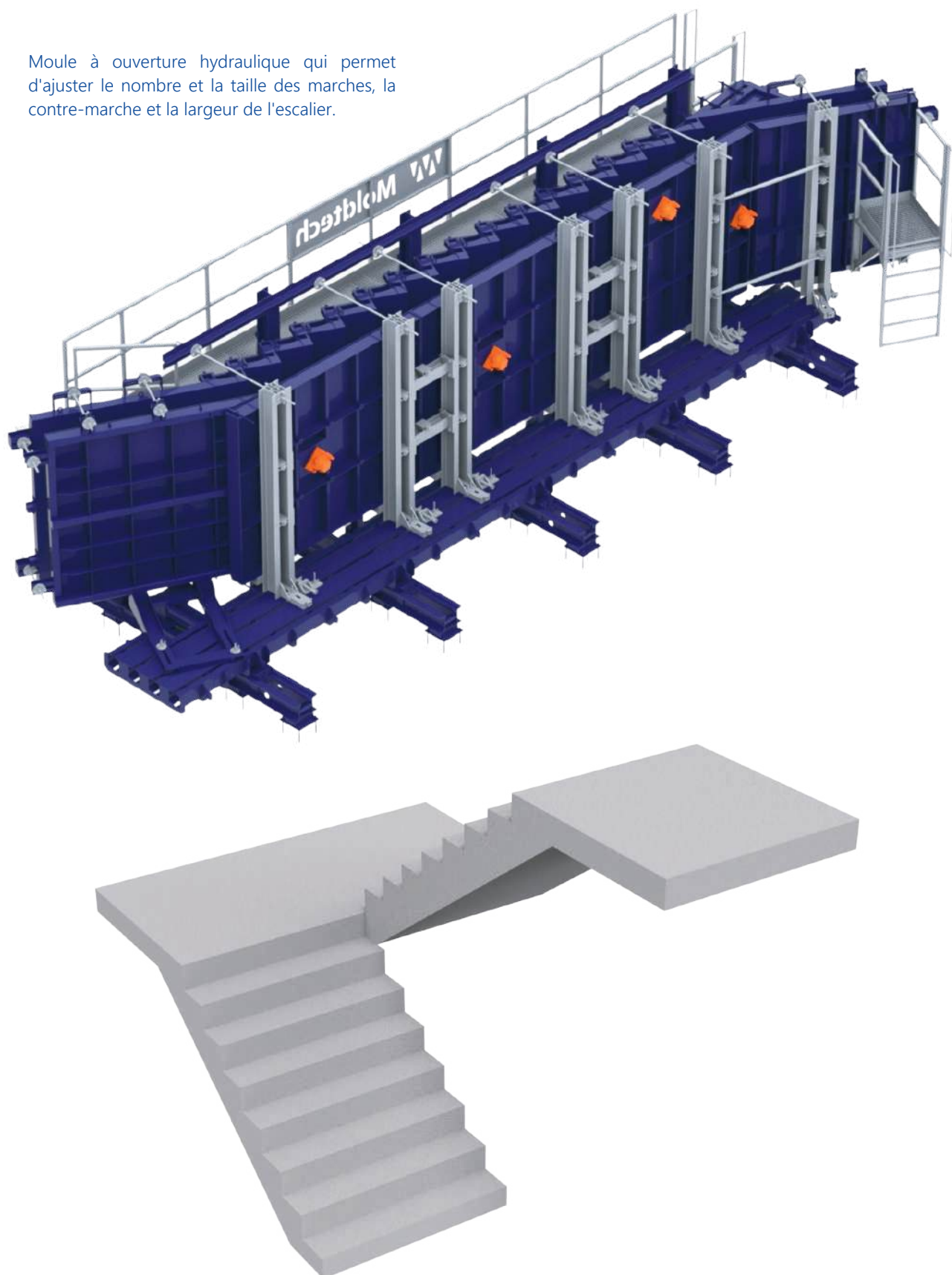


Exemples de Bâtiments avec Panneaux Préfabriqués



Moule D'escalier Vertical

Moule à ouverture hydraulique qui permet d'ajuster le nombre et la taille des marches, la contre-marche et la largeur de l'escalier.





Moule D'escalier Horizontal



Moule D'escalier Horizontal

Le moule d'escalier est un moule double ou simple qui permet la fabrication de tronçons d'escalier. Les caractéristiques du moule (longueur de marche, hauteur de contremarche, nombre de marches, paliers, largeur d'escalier) sont toutes conformes aux exigences du préfabriquant.

Les mouvements d'ouverture et de fermeture du moule peuvent être planifiés pour une manipulation mécanique avec une grue ou pour une activation entièrement hydraulique depuis une unité centrale avec un panneau de commande électrique. Le système de fermeture rapide en haut du moule est basé sur des barres « Dywidag » faciles à utiliser.

Le moule peut être fourni équipé de vibrations externes.



A modern, two-story modular building with a light-colored facade and a balcony. A motorcycle is parked in a covered area to the left. The building is surrounded by a paved area and a small lawn.

CONSTRUCTION MODULAIRE 3D

avec ÉLÉMENTS
PRÉFABRIQUÉS PRÉFINIS





Construction Modulaire 3D

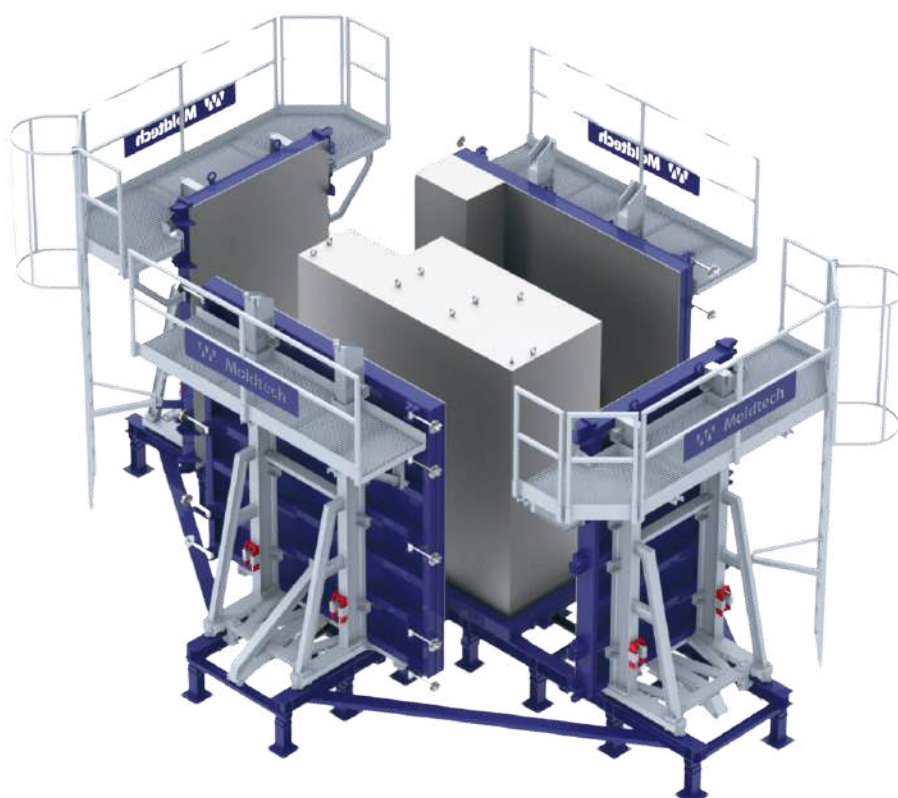
AVANTAGES:

- Des maisons plus saines, plus sûres et plus durables, nécessitant moins de révisions et répondant aux normes de qualité et de conception les plus élevées.
- Minimise l'empreinte écologique et améliore l'environnement de travail.
- L'activité sur site est réduite et augmentée dans l'usine, ce qui, d'une part, permet une fabrication moins agressive avec l'environnement, réduisant le volume des déchets et facilite une meilleure utilisation des matériaux et, d'autre part, a un impact positif sur le lieu de travail. Les accidents, les horaires et la localisation des professionnels et la diversité des profils demandés.
- Élimination/réduction des heures de travail perdues en raison des intempéries.
- Efficacité accrue grâce à des processus de flux de travail clairs.
- Le matériel peut être stocké en usine, à proximité de la zone de travail, ce qui réduit le temps d'attente et obtient une plus grande efficacité.



ADAPTABILITÉ ET GARANTIE DE QUALITÉ SUPÉRIEURE

SALLES DE BAINS PRÉFABRIQUÉES (PBU)





SALLES DE BAINS PRÉFABRIQUÉES (PBU)

Moule pour fabriquer des pièces en béton avec un système 3D. Il se compose de quatre murs et du sol, en une seule pièce monolithique d'une grande résistance structurelle.

Les moules extérieurs sont entièrement hydrauliques et disposent d'un système innovant de rétraction des parois internes pour un démoulage parfait.

En plus des moules, des systèmes de tournage à 180 degrés sont fournis pour faciliter l'opération de tournage de ces pièces.

Pour toutes ces raisons, ce moule facilite les délais de montage et de mise en place sur chantier.

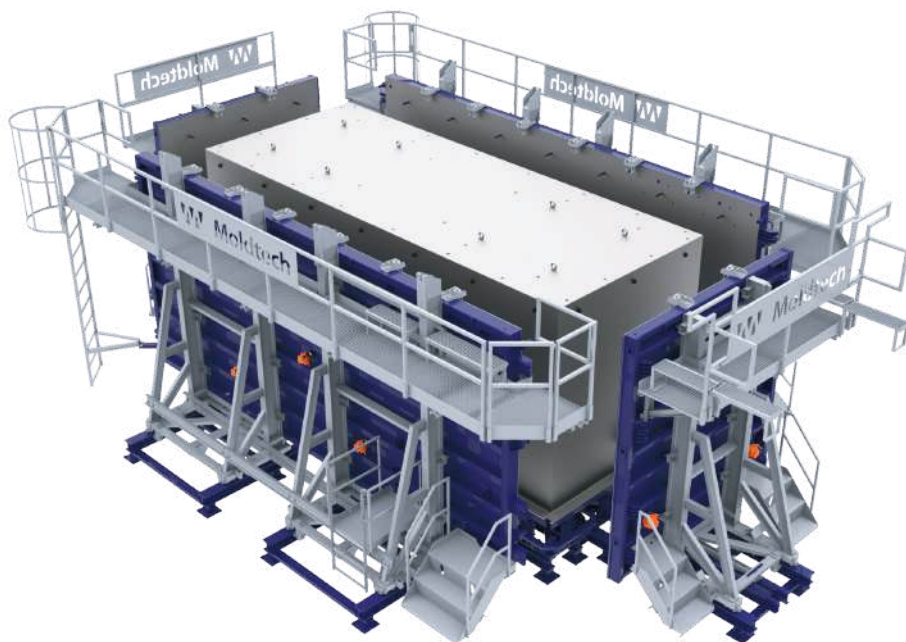
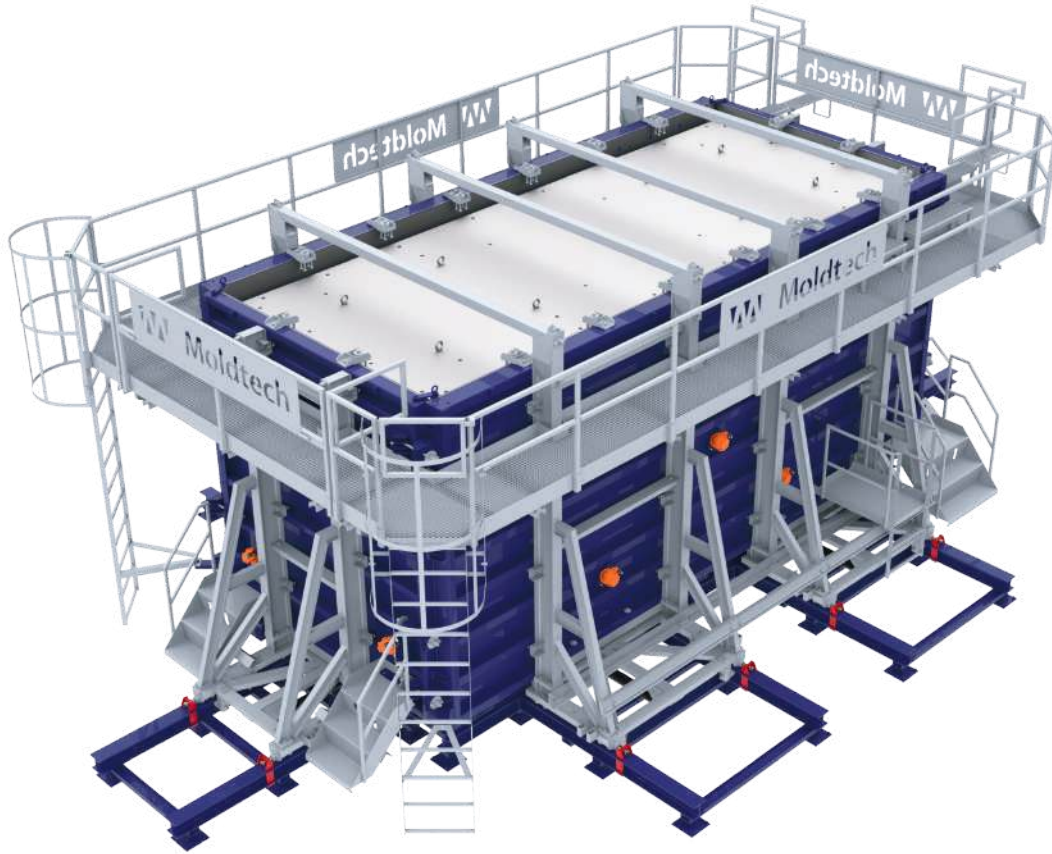


SALLES DE BAINS PRÉFABRIQUÉES (PBU)

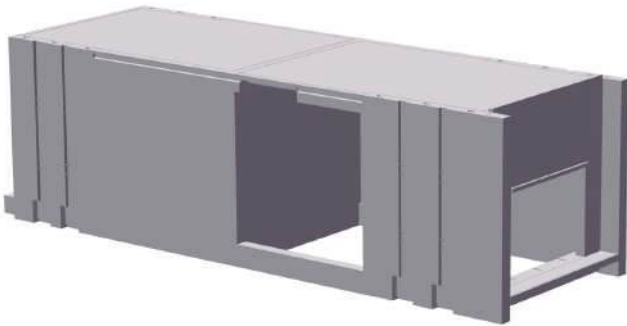




Éléments Modulaires Préfabriqués et Préfinis (PPVC)

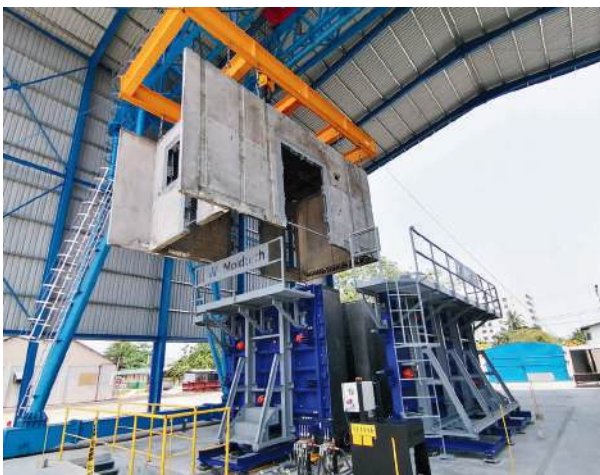


Éléments Modulaires Préfabriqués et Préfinis (PPVC)





Éléments Modulaires Préfabriqués et Préfinis (PPVC)



Éléments Modulaires Préfabriqués et Préfinis (PPVC)





Moule pour Cage D'ascenseur



Moule pour Cage D'ascenseur



Système modulaire spécialement conçu pour fabriquer des pièces en béton demi-sec pour la construction de cages d'ascenseur.

La taille et l'épaisseur du cadre peuvent être réglées en insérant ou en retirant des segments supplémentaires pour l'ajustement. Cela permet au moule de produire des cadres d'ascenseur compatibles avec la plupart des fabricants d'ascenseurs.

L'utilisation de béton demi-sec permet un démoulage rapide de la pièce, ce qui permet de fabriquer de nombreuses pièces par jour.





Retourneur à 180° pour Éléments 3D



Retourneur à 180° pour Éléments 3D



Cette machine est conçue pour tourner des éléments tridimensionnels, avec des mouvements automatisés d'un total de 180°.

Il peut retourner des conteneurs souterrains, des poteaux de transformation et d'autres éléments 3D moulés à l'envers.

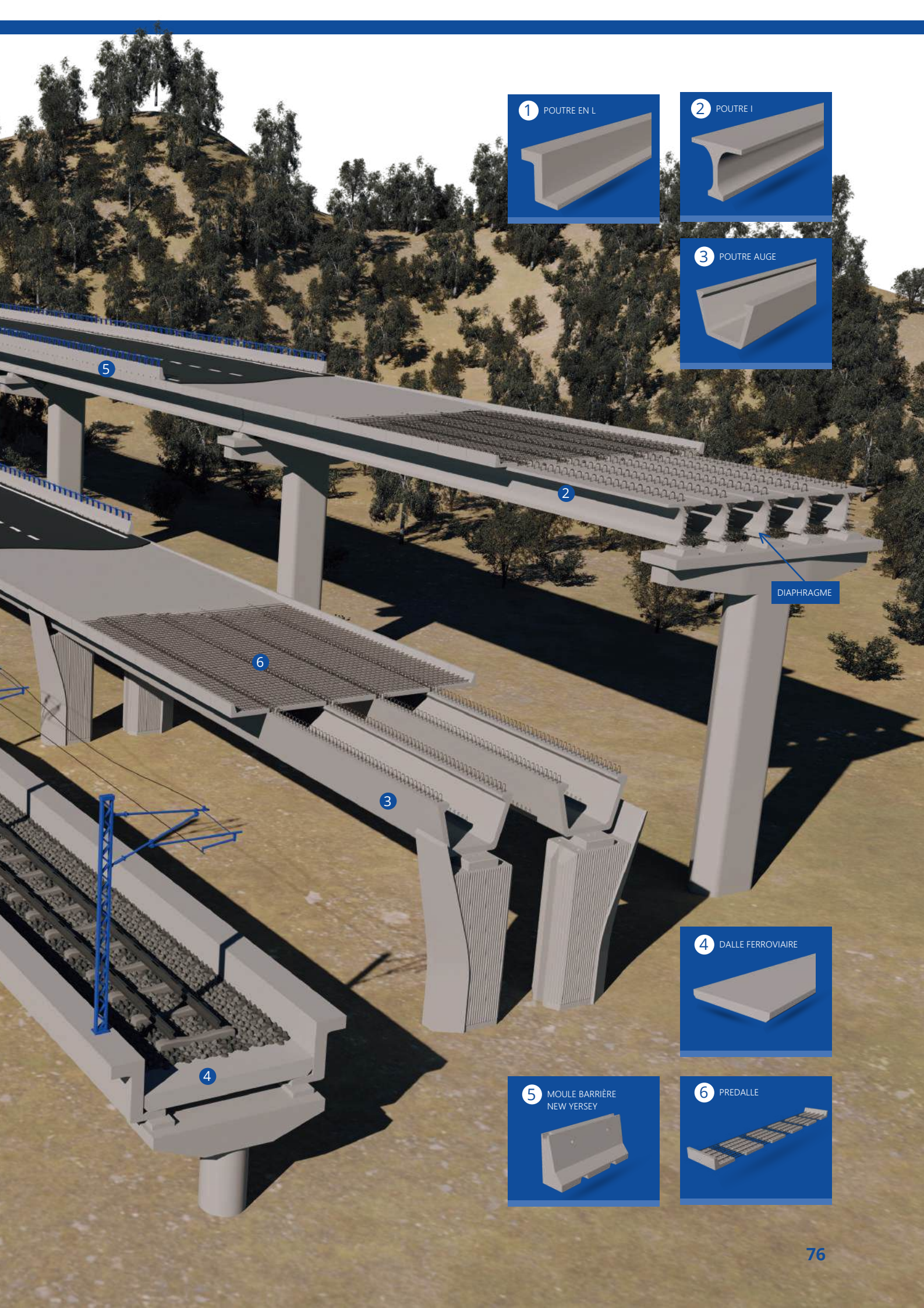
L'équipement utilise des vérins hydrauliques télescopiques activés par une unité de commande et pouvant faire tourner des éléments jusqu'à 40TN.





Cette section décrit certains moules pour la fabrication d'éléments préfabriqués en béton utilisés dans les travaux publics et le BTP.

TRAVAUX DE GÉNIE CIVIL / BTP



1 POUTRE EN L



2 POUTRE I



3 POUTRE AUGÉ



DIAPHRAGME

4 DALLE FERROVIAIRE



5 MOULE BARRIÈRE
NEW JERSEY

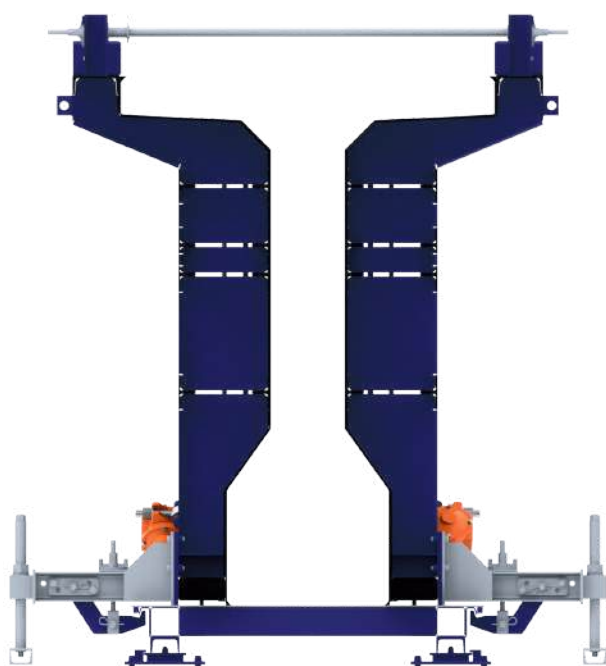
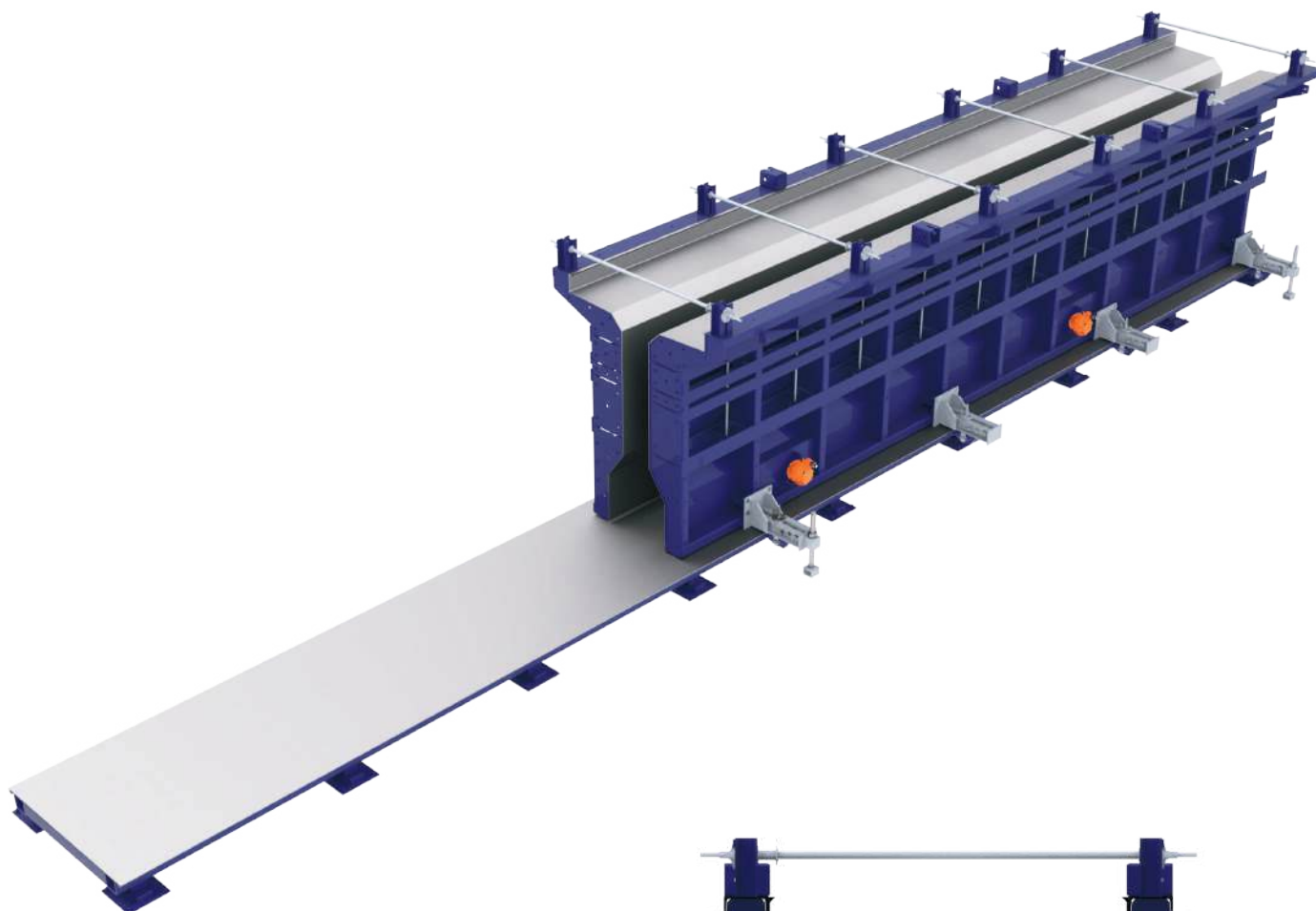


6 PREDALLE





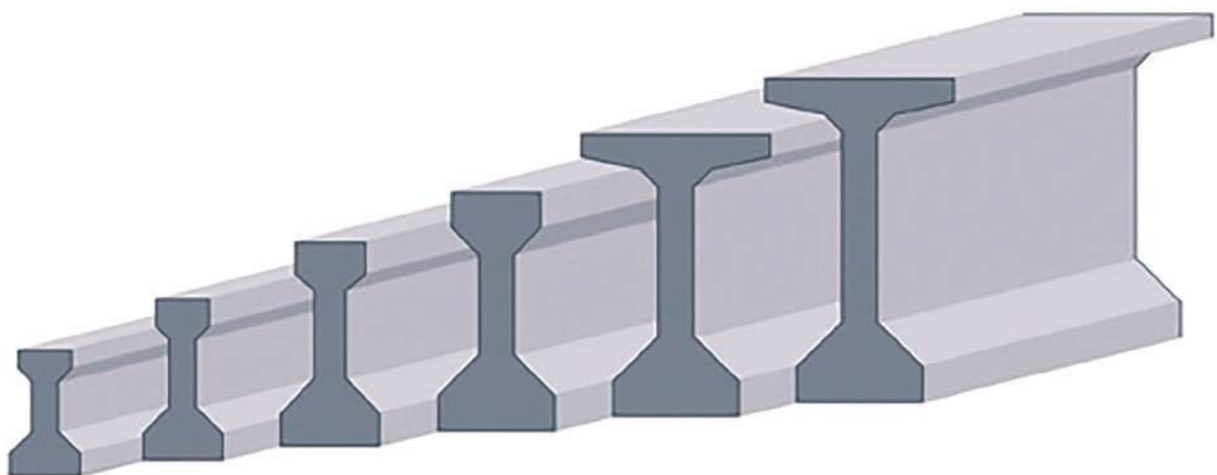
Moules et Systèmes de Piste Universelle pour Poutre de Pont



Moules et Systèmes de Piste Universelle pour Poutre de Pont

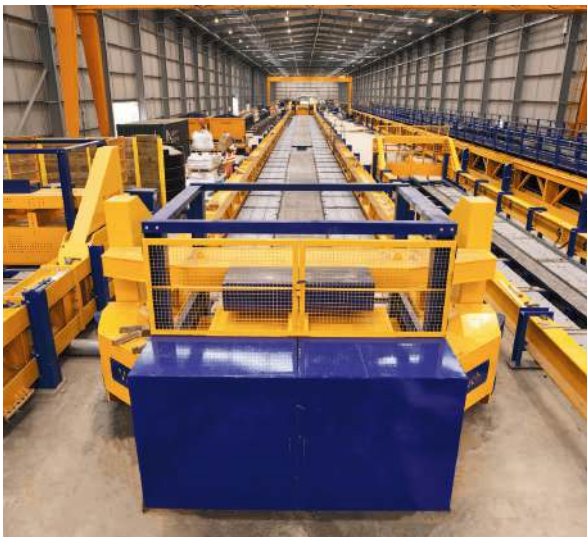
MOLDTECH fabrique des moules et des systèmes de voie universels pour produire tous types de poutres de pont conformément aux réglementations telles que AASHTO, CPCI, NPCAA ou toute autre norme internationale.

Ces pistes unicersels avoir une dimension allant jusqu'à 125 mètres pour fabriquer plusieurs poutres à la fois.

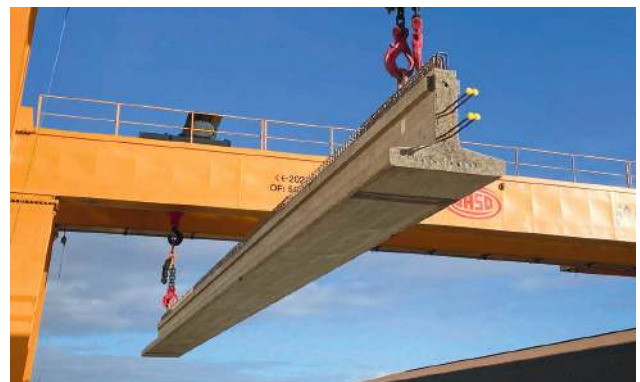




Moules et Systèmes de Piste Universelle pour Poutre de Pont



Poutres de Pont





Bouchon de Faisceau



Moules et Systèmes de Rails Universels pour Poutres Creuses Précontraintes





Moules et Systèmes de Rails Universels pour Poutres Creuses Précontraintes

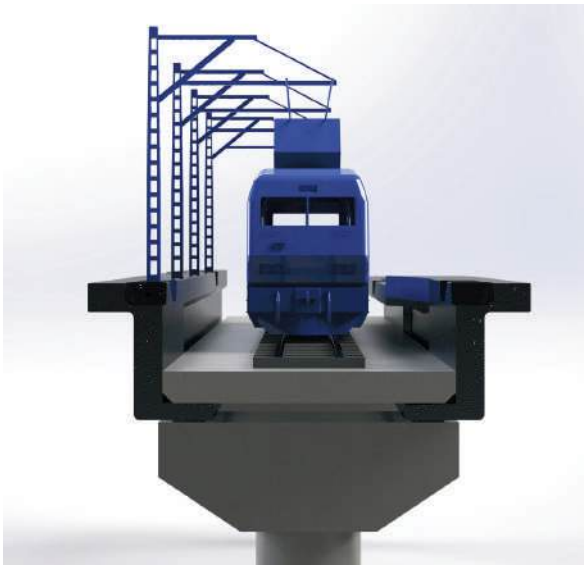


Moules et Systèmes de Rails Universels pour Poutres Creuses Précontraintes





Système Spécial pour Voies Ferrées







Pieux de Pont



Poutres Post-tendues pour Travaux de Génie Civil





Moule á Diaphragme



Tables Fixes de Pré dalle de pont



Les tables fixes sont spécialement conçues et construites pour fabriquer des dalles et prédalles en béton.

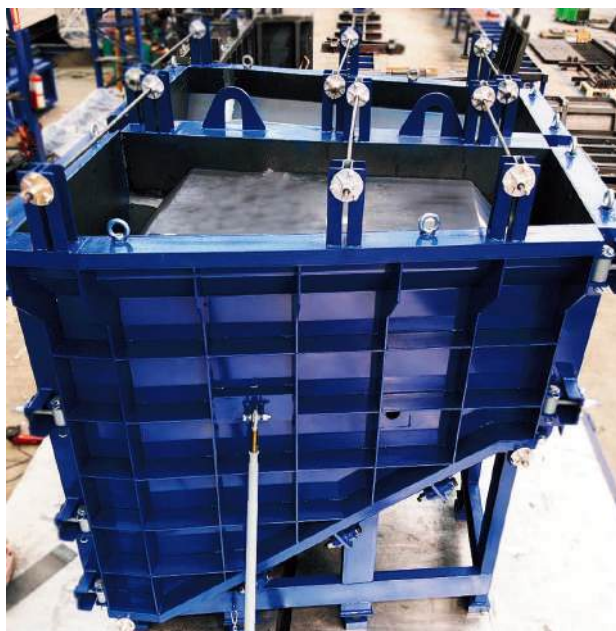
Les prédalles renforcées à portées courtes sont normalement utilisées comme coffrage perdu entre poutres de pont, pour la construction de viaducs.



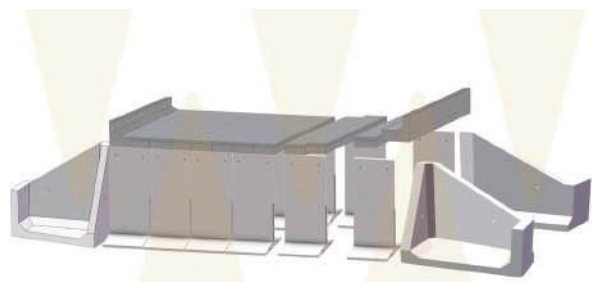
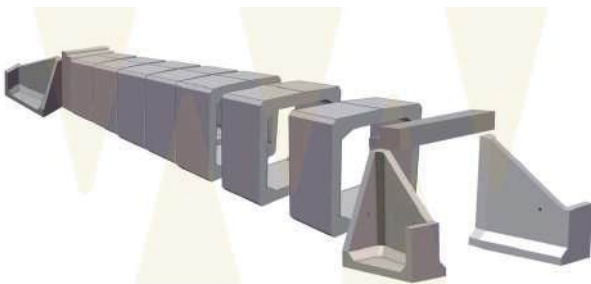
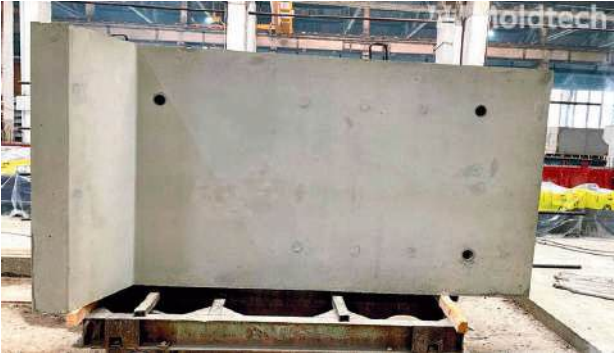


Éléments Préfabriqués pour Routes et Ponts

Moldtech propose une large gamme de moules pour les éléments préfabriqués en béton destinés aux routes et aux ponts, tels que des moules pour la fabrication de dalles en béton précontraint et d'éléments en béton armé pour les passages inférieurs routiers.



Éléments Préfabriqués pour Routes et Ponts





Moule D'imposte de Pont



Système de machines pour dalles routières renforcées et précontraintes

Système mécanique à haute productivité pour la fabrication de dalles en béton armé et précontraint pour des projets routiers.

Il s'agit d'une procédure hautement automatisée qui permet de fabriquer plusieurs mètres de dalles sur piste universelle de précontrainte par jour, avec réduction de main d'œuvre.



Moule pour Mur de Soutènement



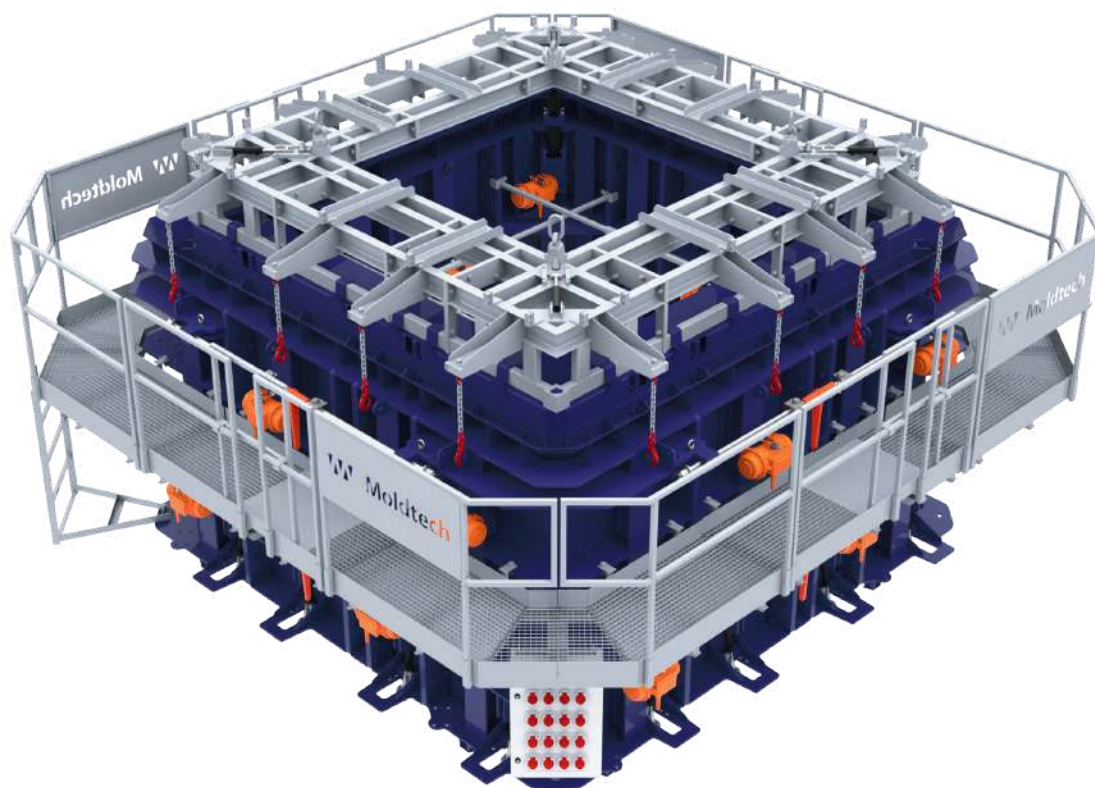
Moule pour fabriquer des pièces en forme de "L ou T" pour murs de soutènement dans des projets routiers. Son fonctionnement s'apparente à celui d'une table basculante. Le système de démoulage est simple, pour extraire les pièces à l'aide d'un chariot élévateur.



Moule de Caniveau



Moule MT20 pour dalots en béton de démoulage immédiat





Moule MT20 pour dalots en béton de démoulage immédiat



Système de dalots de haute capacité de production pour la fabrication de dalots en béton de démoulage immédiat.

Avantages:

- Modulaire pour des mesures de 2 x 2 à 4 x 3 mètres.
- Sans avoir besoin d'une fosse ou de travaux de génie civil.
- Préparé pour différentes épaisseurs de dalot.
- Robustesse maximale.
- Mouvements hydrauliques dans toutes ses fonctions.
- Déménagement facile pour les travaux à côté de chantier.



BTP
SYSTÈME MT20 HAUTE PRODUCTIVITÉ POUR DALOTS DE
DEMOULAGE IMMÉDIAT





Retourneur 90° pour Dalots et Tuyaux



Ce retourneur pour dalots et tuyaux porte le marquage CE et est conçu pour tourner les pièces à 90° jusqu'à leur position finale.

La machine effectue le mouvement au moyen d'un système hydraulique composé de vérins et d'une unité de commande avec panneau électrique.

Le retourneur peut être facilement transporté par pont roulant ou chariot élévateur.



Moule Réglable pour Dalots en Béton de Démoulage Différée



Système manuel de fabrication de dalots de démoulage différée.

Ce moule modulaire permet d'insérer ou de retirer des panneaux pour modifier la taille et l'épaisseur de la pièce.

Simplicité d'utilisation qui permet une opération de démoulage de quelques minutes seulement. Permet de réaliser des pièces avec ou sans jointe male-femelle.

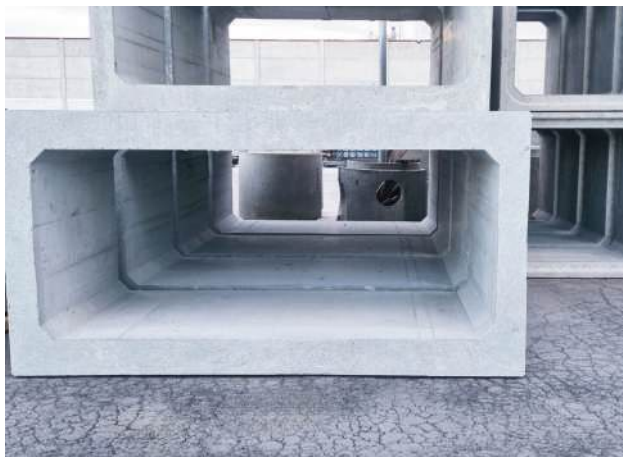
Avec deux jeux de bases, le système vous permet de réaliser deux pièces par jour.

Il est facilement transportable et peut être installé pour produire sur site.





Moule Réglable pour Dalots en Béton



Séparateurs pour Diviser les Demi-dalots



Il est possible d'insérer des coffrages pour réaliser deux demi-dalots avec joints à rainure et languette.

Cette fonction permet de réaliser des pièces en béton de dimensions plus faciles à manipuler, à stocker et à transporter.



Moule Articulé pour Grands Demi-dalots

Il s'agit d'un moule réglable et les mouvements d'ouverture et de fermeture peuvent être effectués à l'aide d'un système hydraulique.

La base est également réglable en hauteur et permet un assemblage à rainure et languette pour assembler les pièces inférieures et supérieures.

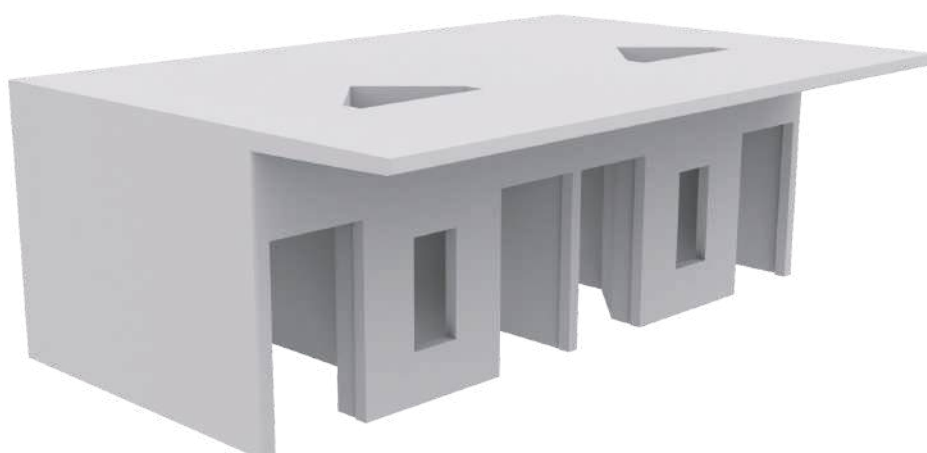
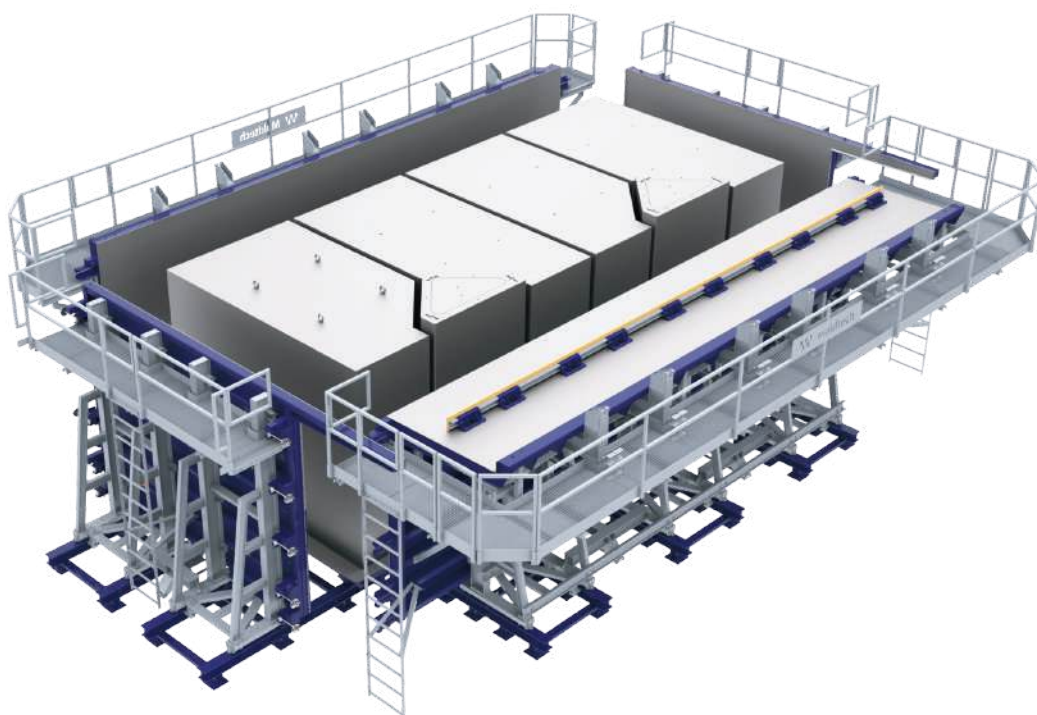
Un moule peut fabriquer plusieurs pièces à l'aide des coffrages qui permettent également de régler la profondeur des demi-dalots.

Le moule intègre un système de vibration, normalement pneumatique. De même, il peut inclure une passerelle de travail et un système de chauffage.





Moule Modulaire pour les Cellules Pénitentiaires



Moule Modulaire pour les Cellules Pénitenciaires



Ce type de machines permet de fabriquer des pièces à quatre murs, ainsi qu'une dalle, évitant ainsi l'assemblage de plusieurs éléments pour obtenir la pièce finale. Ils ont différentes utilisations, telles que : centres de transformation électrique, modules d'habitation, cellules de prison et modules pour conteneurs souterrains, salles de bains préfabriquées, etc.



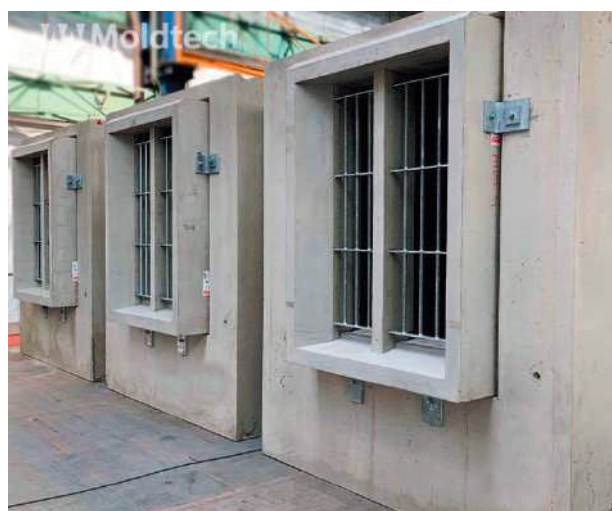
Avantages:

- Haute qualité de finition.
- Démoulage hydraulique.
- Système d'extraction latérale ultra rapide.
- Fabrication sur mesure pour le client.





Moule Multi-cellules des Prisons



Moule pour Centre de Transformation Électrique



Moules pour Conteneurs et Dépôts





Moule Barrière New Jersey

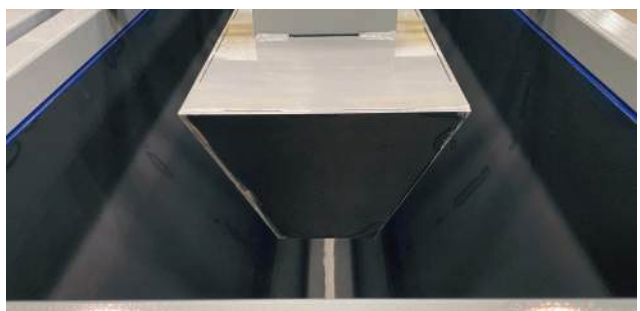
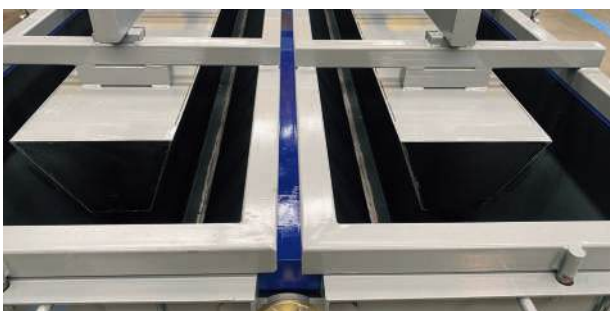


Moule Barrière New Jersey



MOLDTECH conçoit et fabrique des moules pour tout type de barrières en béton. Les moules sont fabriqués sur mesure et peuvent être conçus pour se conformer à toute législation ou norme de sécurité en vigueur dans chaque pays.

Nous possédons une vaste expérience dans la fabrication de moules conformément à la réglementation EN 1317-2 pour tester les barrières de confinement et nous pouvons fabriquer des moules pour produire des barrières conformément à toute exigence de sécurité.





Retourneur de barriere New Jersey



Cette machine est conçue pour tourner des éléments tridimensionnels, avec des mouvements automatisés d'un total de 180°.

Il peut retourner des conteneurs souterrains, des poteaux de transformation et d'autres éléments 3D moulés à l'envers.

L'équipement utilise des vérins hydrauliques télescopiques activés par une unité de commande et pouvant faire tourner des éléments jusqu'à 40TN.



Système Carrousel pour Éléments Préfabriqués en Béton



MOLDTECH conçoit et fabrique des systèmes carrousels pour différents types d'éléments préfabriqués qui nécessitent une productivité élevée, tels que des caniveaux de câbles, des regards, des éléments décoratifs, etc.

Le carrousel déplace les moules à travers les différentes étapes du processus, telles que le remplissage, le durcissement assisté par vapeur, le démoulage et le nettoyage. Ce système permet de fabriquer de grandes quantités d'éléments en continu.





Système Carrousel pour Éléments Préfabriqués en Béton

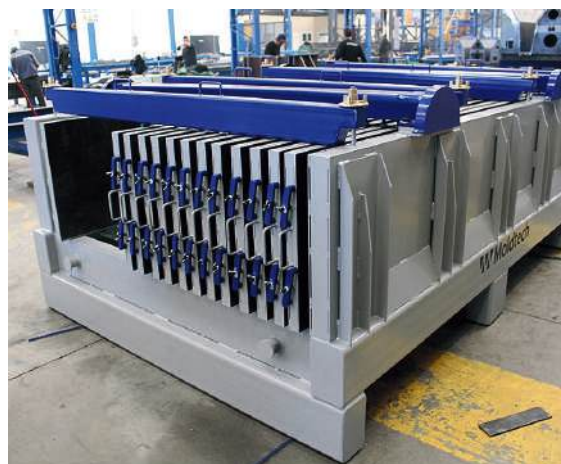


PRODUITS SPÉCIAUX

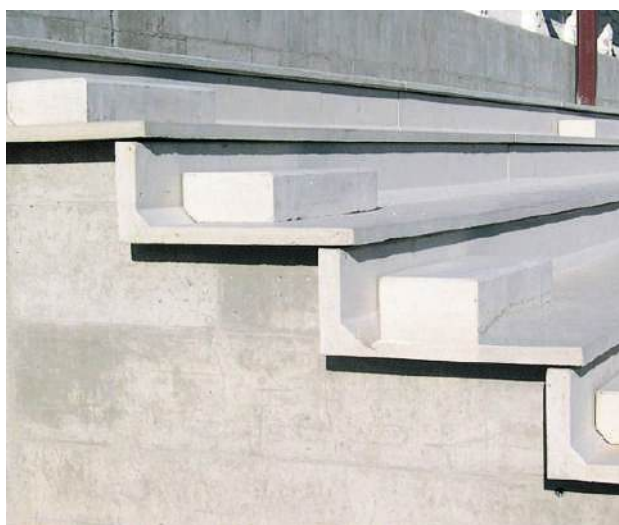
Moule de Ballast Marin



Batterie pour Panneaux Légers



Moule de Gradin de Stade



Moule pour Hangar à Bétail



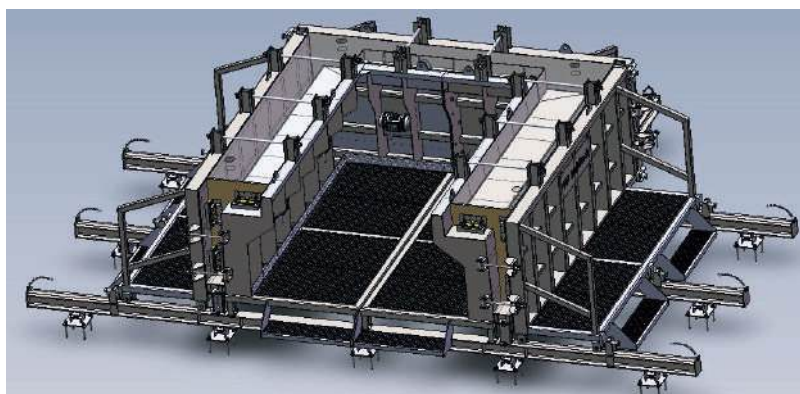
Moule de Batterie pour Bordure de Plate-forme



Moule pour Façades Vertes



Moule pour niveleurs à ressorts



Moule à Cône Asymétrique



Moule de Pièces ZPX pour Voie Ferrée



PIEZAS INTERMEDIAS ZPX



PIEZAS EXTREMAS ZPX



COULAGE DU BÉTON



Équipement automatique pour soulever des plaques.



Machine de nettoyage de pistes universelles.



Détail de l'agitateur à l'intérieur de la benne.



Détail de la benne avec agitateur.

Benne de Transport du Béton



Détail du système d'ouverture hydraulique.

Équipement conçu pour transférer le béton et remplir des moules, d'une capacité de 2 m³ et 3 m³.

Il dispose d'une alimentation électrique autonome ou avec connexion réseau, ouverture hydraulique du portail et commande par câble.



Stockage



Racks de stockage des panneaux.



Cage pour les bobines de toron.

Distributeur Automatique de Béton



Machine automatique pour distribuer le béton uniformément, sur des tables basculantes et autres équipements, dans un processus rapide et efficace, avec un contrôle de qualité élevé.

La machine se déplace sur des rails et permet d'ajuster la largeur de coulée du béton ainsi que de l'ajuster aux ouvertures des portes et fenêtres.

Tous les processus sont effectués avec une efficacité maximale en termes de temps et d'efforts.

Tous les mouvements sont contrôlés par un opérateur à l'aide d'un écran tactile.



Véhicule Girafe

L'ÉQUIPEMENT POUR LE TRANSPORT ET LE COULAGE DU BÉTON



ÉQUIPEMENT AUTOMOTEUR – SYSTÈME DE FREIN DE STATIONNEMENT – REFROIDISSEMENT DU SYSTÈME HYDRAULIQUE PAR RADIATEUR

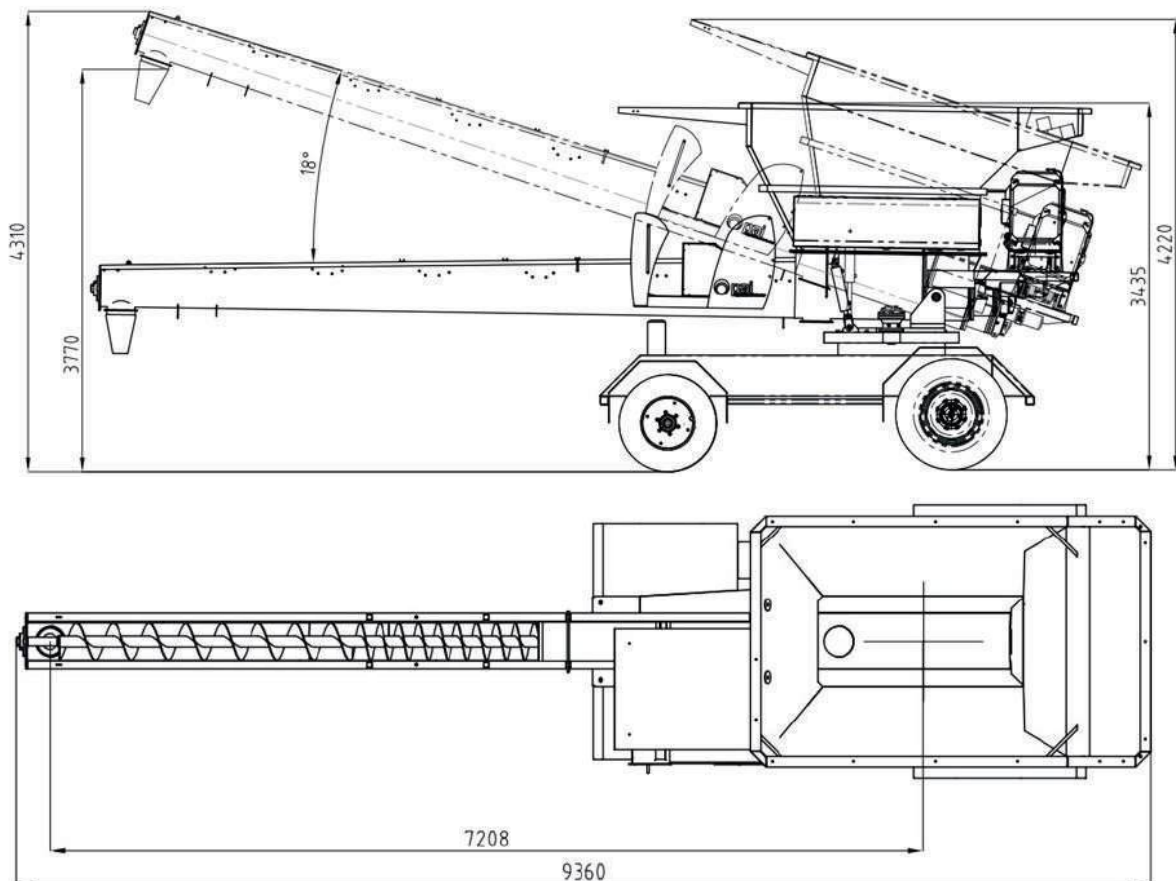
ADRESSE	Hydraulique, avant.
POIDS	Environ 9 500 Kg selon les modèles.
CAPACITÉ DE LA TRÉMIE	3m ³
ANGLE MAXIMUM DU CONVOYEUR À VIS	18° par rapport à la verticale.
VITESSE DE DÉPLACEMENT MAXIMALE	10 km/h
PENTE MAXIMALE DE DÉPLACEMENT	5ème
PUISSANCE DU MOTEUR	Diesel 70kw
ROTATION	360° pour 120
PLAGE DE TEMPÉRATURE	-20 °C ≤ T ≤ 45 °C





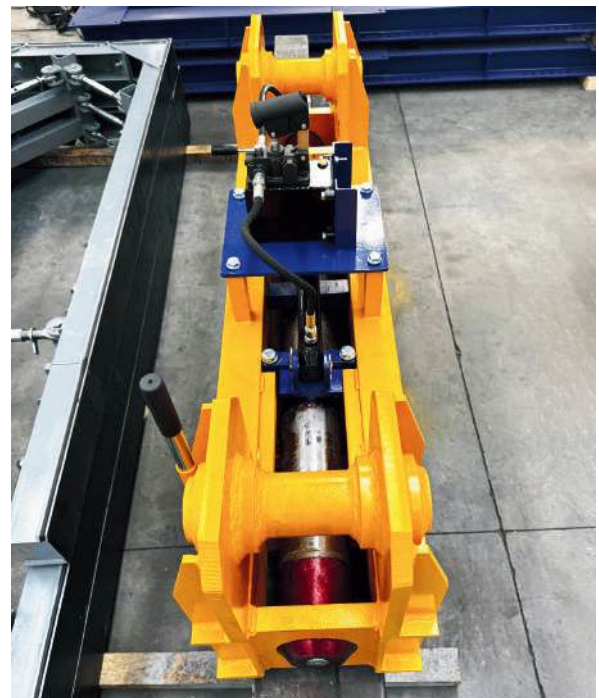
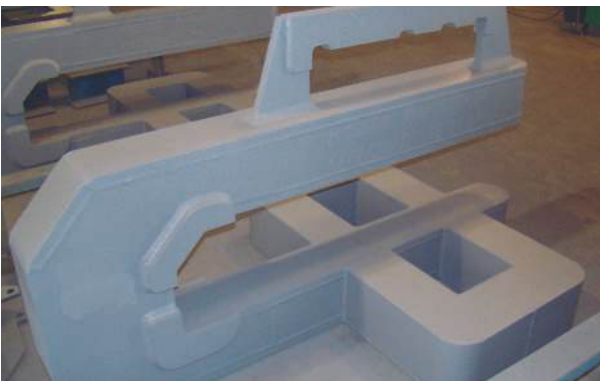
La « Girafe » est proposée avec une large gamme d'options supplémentaires :

- Rallonge de bec de vidange
- Plaques pour couvrir la vis sans fin
- Guillotine hydraulique pour couper le flux de béton
- Roues pleines
- Cabine fermée
- Capacité de la trémie étendue jusqu'à 4m³ (5,23 yd³)
- Caméra de recul
- Tarières renforcées en alliage de tungstène



ÉQUIPEMENT AUXILIAIRE

Outils de Levage



Machine de finition des panneaux



Machine conçue pour automatiser les processus de finition du béton, réduisant considérablement les temps de production et améliorant la qualité du produit final.

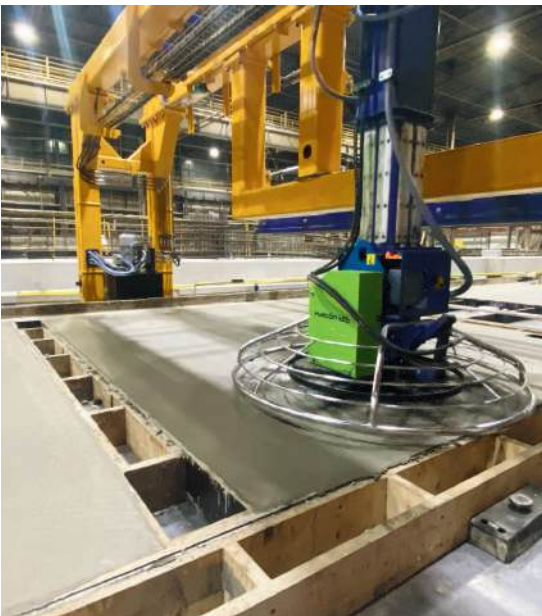
La machine à truelle a une conception compacte avec un ensemble de lames ou de disques rotatifs qui tournent à grande vitesse.

Entraîné par deux moteurs électriques synchronisés pour la manœuvre de translation longitudinale du semi-portique à vitesse réglable.

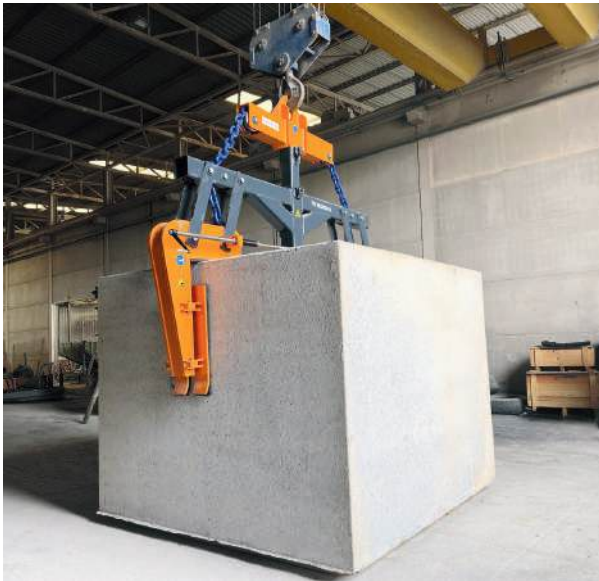
Avec moteur de 1,5 kW, avec système de montée et descente hydraulique.

Comprend une télécommande.

Cette machine est soumise aux normes de sécurité les plus rigoureuses qui limitent la plage de fonctionnement ou s'arrêtent complètement en cas d'urgence.



Outil de Levage pour Tubes et Dalots Préfabriqués en Béton



Cet équipement est utilisé pour des produits pesant jusqu'à 15 tonnes et est compatible avec des diamètres ou des mesures allant de 1500 à 3000 mm, s'adaptant à une gamme d'épaisseur de 160 à 200 mm.

Conçu pour la manipulation sûre et précise des tubes et dalots en béton préfabriqué.



Sa conception permet une utilisation facile et sûre, garantissant que les tubes et dalots en béton sont transportés sans incident, réduisant ainsi le risque de dommages lors de la manipulation.

Chariot de Transport de Panneaux



Centrale Hydraulique

Les centrales hydrauliques de Moldtech sont conçues sur mesure (puissance, capacité du réservoir, type d'entraînement et nombre d'actionneurs/cylindres à contrôler) en fonction des besoins de l'installation : tables basculantes, moules à colonne, moules à échelle verticale, MT20, moules 3D, retourneurs à 90° et 180° et mini centrales hydrauliques.

Caractéristiques générales :

- Configurable pour 380 V - 50 Hz / 480 V - 60 Hz.
- Entraînements manuels ou électriques
- Composants de première marque
- Certifications internationales : CE / UL / UCKA



Armoire de Vibration



Chaudière à Vapeur Portable

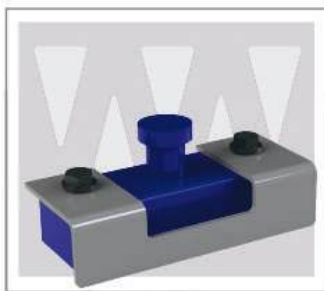


Aimants

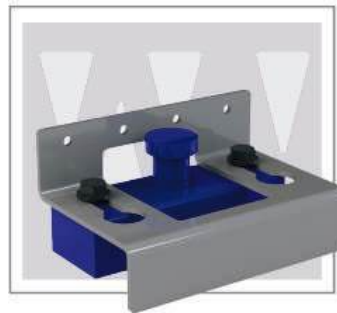


La boîte magnétique de haute qualité est conçue avec des aimants en néodyme haute performance qui assurent une fixation ferme et sécurisée. Le noyau magnétique est protégé contre la corrosion par des bandes d'acier et par le bleuissage de la structure du caisson, garantissant une longue durée de vie du produit. Il permet de positionner et de fixer les volets en contreplaqué au moule et peut être facilement connecté aux panneaux de coffrage avec les accessoires appropriés. De plus, il est conçu pour ajouter différents adaptateurs et accessoires pour une plus grande polyvalence d'utilisation. Le bloc magnétique en néodyme intégré assure un maintien optimal contre les glissements et mouvements accidentels. Avec notre boîte magnétique, vous pouvez être sûr que vos planches de contreplaqué resteront fermement en place, augmentant ainsi l'efficacité et la productivité de votre usine.

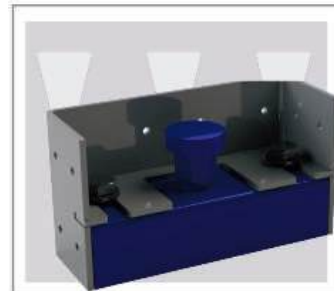
Adaptateur



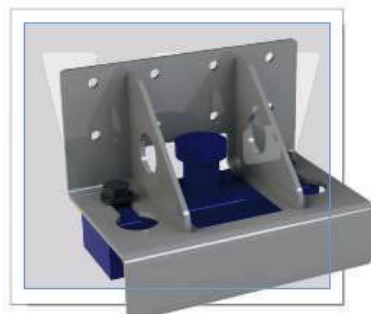
Adaptateur L



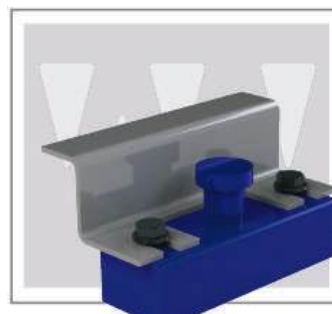
Adaptateur S



Adaptateur U

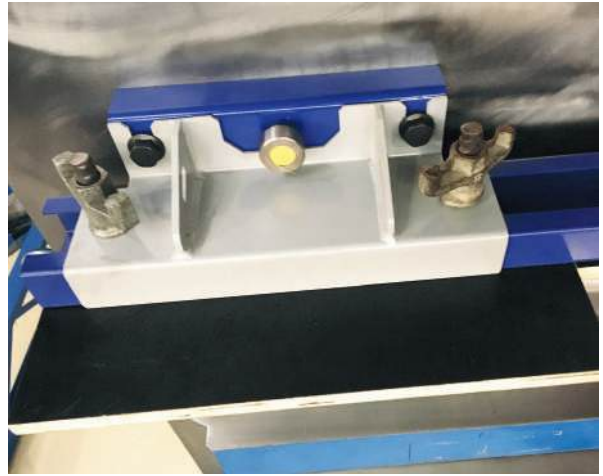


Adaptateur S nervuré



Adaptateur Z

Aimants





SERVICES
CLÉ EN MAIN



LOGISTIQUE ET INSTALLATION

Logistique

Déjà dans la phase de conception des équipements, notre service technique développe les machines en tenant compte de la meilleure méthode logistique d'expédition, en garantissant leur sécurité et en tenant compte en même temps des économies de coûts de transport et d'installation. En fonction de cette analyse, l'équipement peut être envoyé dans des conteneurs normaux, des conteneurs à toit ouvert, un chargement direct sur un navire ou toute autre option valable.

Lors de la recherche de l'itinéraire d'expédition optimal, nous obtenons des conseils de professionnels du transport tiers qui connaissent nos produits et ont une expérience pratique avérée dans l'expédition de machines lourdes et volumineuses.

Avant l'emballage et la préparation à l'expédition, les machines sont testées dans nos installations et peuvent être inspectées par le client pour garantir qu'elles répondent à toutes les spécifications préalablement convenues.



Installation de machines

Tous nos équipements sont livrés à nos clients finis et prêts à l'emploi.

Pour que le montage soit réalisé avec succès, MOLDTECH enverra au client suffisamment à l'avance les exigences auxquelles le site d'installation doit répondre et pourra même fournir des conseils sur « l'aménagement » de l'usine.



L'ensemble du processus d'assemblage est réalisé par des techniciens qualifiés de notre entreprise, depuis le nivellement des supports où sont placés les moules jusqu'aux tests finaux avec le béton.

Notre personnel peut assister le client dans différents aspects tels que les tests de matières premières, la sélection des granulats, le renforcement, etc.

De même, notre personnel vous aidera avec des instructions sur le bon entretien de l'équipement.

L'équipement sera livré au client une fois assemblé sur son lieu de travail et lorsque tous les tests garantissant une production selon les normes convenues auront été effectués.



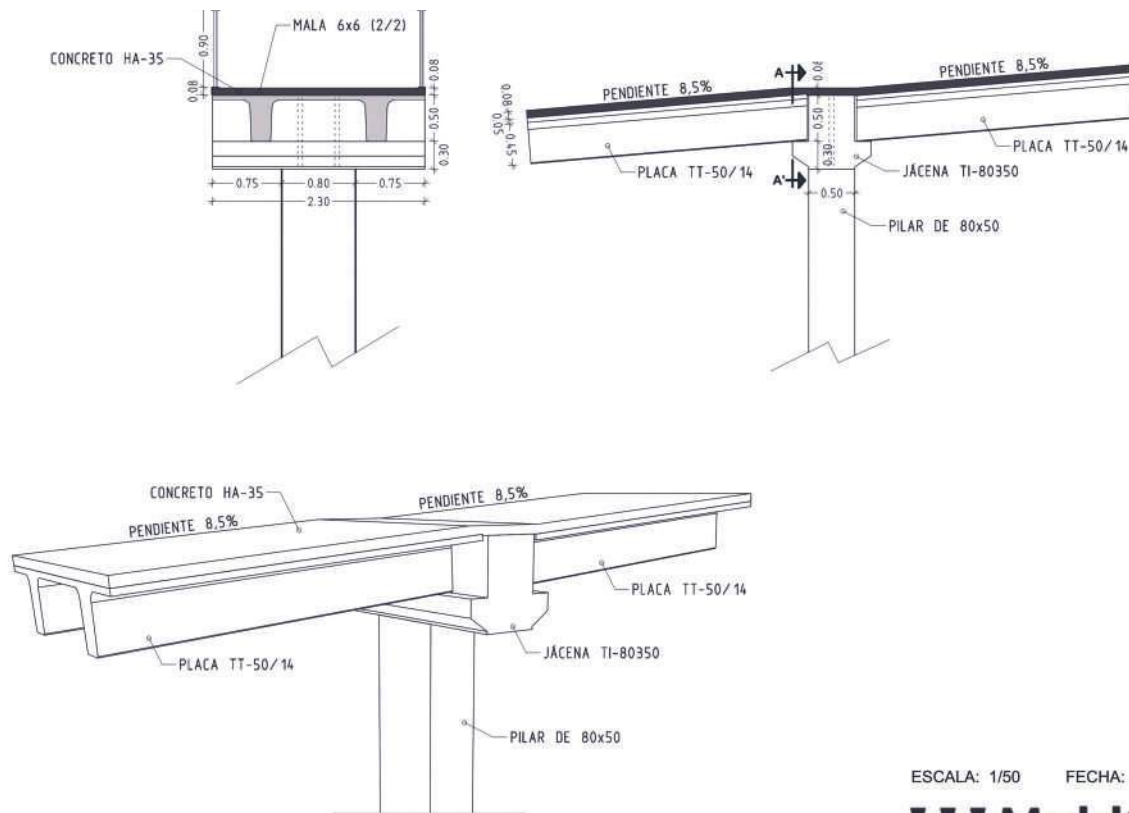
Tout notre personnel respectera un plan de sécurité au travail, sera muni de la documentation requise en matière de prévention des risques professionnels et d'assurance responsabilité civile et sera correctement équipé des éléments de sécurité nécessaires.

SERVICE TECHNIQUE

Service de Conseil Technique / Bureau D'étude

Grâce à l'expérience accumulée depuis plus de 30 ans dans l'industrie, Moldtech est en mesure de proposer des services supplémentaires dans le domaine du conseil technique. Une telle assistance peut couvrir divers domaines, tels que :

- La conception et le calcul structural d'éléments préfabriqués.
- Calcul du coût de production des éléments préfabriqués.
- Aménagement de l'usine prenant en compte l'optimisation des flux de production.
- Organisation des quarts de travail dans l'usine de préfabrication.
- Plans de santé et de sécurité au travail.
- Conception de bâtiments préfabriqués.



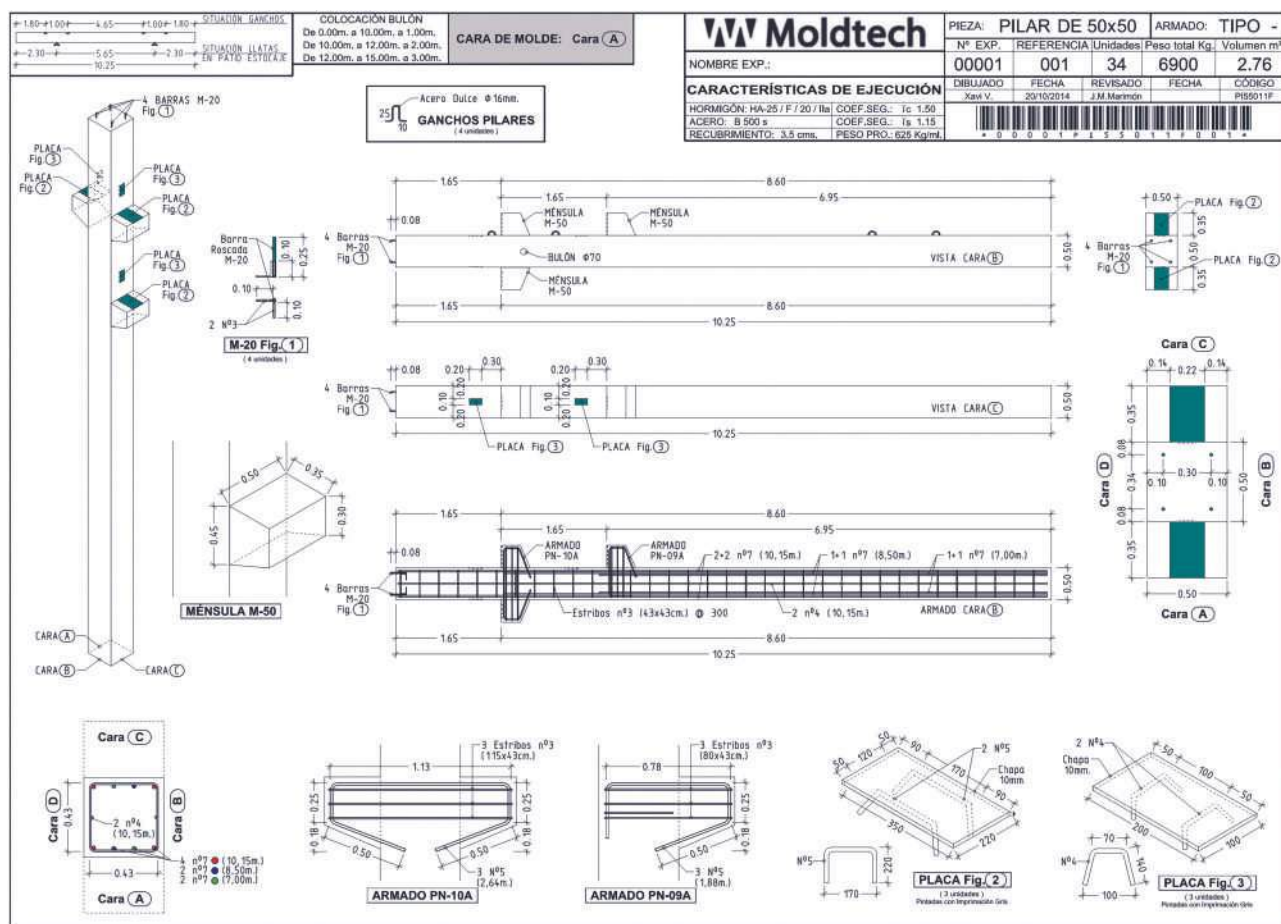
ESCALA: 1/50 FECHA: 25/11/2014

Moldtech

Service de Conseil Technique / Bureau D'étude

Nos conseils peuvent commencer dès la phase préliminaire de mise en œuvre d'une usine préfabriquée et accompagner le client tout au long du processus complet de démarrage de la production.

Pour garantir la qualité de nos services, nous appliquons les dernières techniques d'ingénierie et formons également des alliances de coopération stratégique avec des spécialistes externes du secteur.

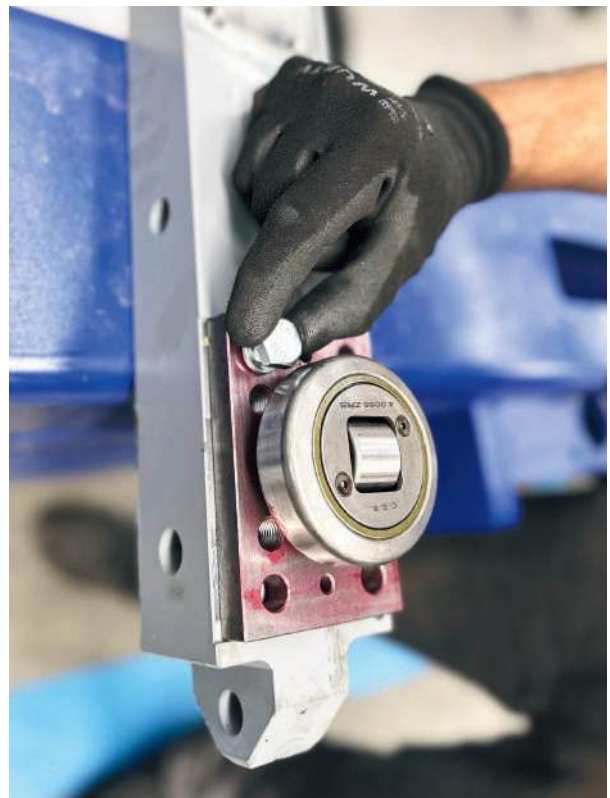


Entretien des Équipements

Chez MOLDTECH, nous accordons une attention particulière à la formation de nos ingénieurs, installateurs et techniciens qui, en outre, possèdent une vaste expérience dans l'industrie.

Ces professionnels sont bien préparés à leurs fonctions et possèdent les connaissances, les compétences et l'expérience nécessaires pour garantir que l'installation fonctionnera correctement comme prévu.

La conception robuste de nos équipements, combinée à une technologie éprouvée, garantit de faibles coûts de maintenance et un minimum d'heures de travail perdues en raison des interruptions de production.



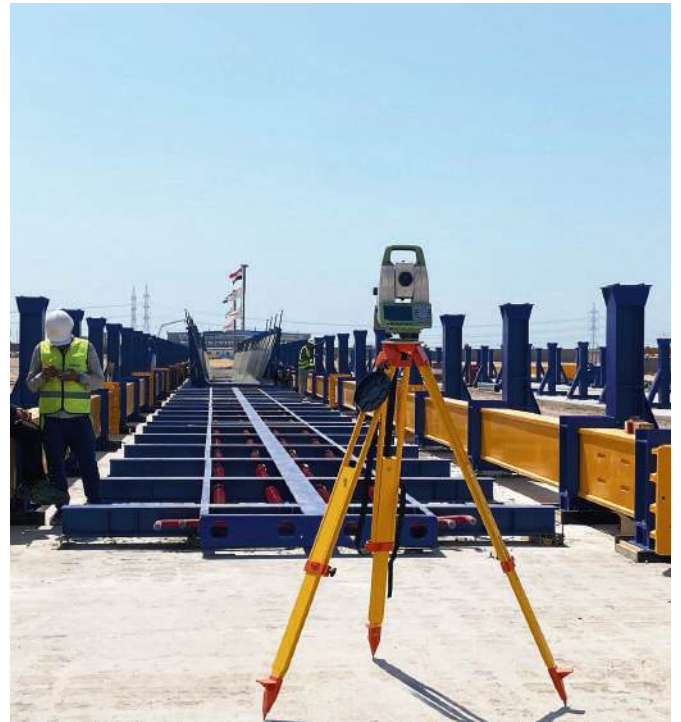
QUALITÉ

Projet Clé en Main

Implanter une nouvelle usine d'éléments préfabriqués en béton est une tâche compliquée car de nombreux facteurs entrent en jeu et tout doit être bien coordonné pour garantir un résultat final optimal. Cela implique la localisation des différents fournisseurs, la conception de l'usine, le contrôle des délais d'exécution, des coûts et de la qualité, pour ne citer que quelques-uns des facteurs.

Chez MOLDTECH, en collaboration avec nos partenaires, nous pouvons fournir une solution globale qui comprend :

1. Services d'ingénierie.
2. Services de conseil et de supervision.
3. Localisation des machines et leur installation.
4. Automatisation et contrôle.
5. Démarrage.
6. Formation.
7. Contrôle qualité.



SÉCURITÉ

Signalisation et Sécurité

De nos jours, la sécurité des machines est l'une des questions les plus importantes à prendre en compte lors de leur développement et de leur conception.

Chez MOLDTECH, nous accordons une priorité absolue à la conception de nos machines avec la plus grande ergonomie pour les travailleurs qui devront y effectuer quotidiennement leurs tâches, ainsi qu'à y placer tous les dispositifs qui garantissent la sécurité des personnes.

Notre service de sécurité et d'hygiène se charge d'intégrer dans la conception tous les éléments à prendre en compte, tels que les protections, les garde-corps et la signalisation appropriée.

Électriquement, mécaniquement et hydrauliquement, tous les équipements Moldtech sont équipés conformément aux normes mondiales les plus strictes.

Une autre question très importante est le placement des éléments d'ancrage pour le déchargement et la mise en place de la machine dans sa position de travail finale, ainsi que les exigences du client d'avoir une bonne base et un guide et des plans pour que la base de travail soit implacable.

La compétitivité existante, l'agressivité commerciale et la concurrence locale des entreprises capables de fabriquer ou de copier des équipements nous obligent à faire preuve de créativité dans le développement de solutions, mais sans oublier que le plus important est la sécurité des personnes et chez MOLDTECH c'est notre principale préoccupation.

Solutions D'identification et de Sécurité

Chez Moldtech, nous disposons d'imprimantes et de logiciels d'identification des installations et de sécurité professionnelle qui nous permettent de concevoir des panneaux, étiquettes et étiquettes exclusifs pour les équipements de tension, les équipements de basculement et autres moules.

De même, nos manuels complets, joints à la machine, fournissent au client une analyse détaillée de tous les composants, certificats et pièces de rechange pour l'utilisation correcte de nos machines.



Principe de Sécurité

Moldtech a développé son système de gestion autour des principes et pratiques inclus dans la norme UNE-EN ISO 12100. Son modèle structure et guide la prise de décision afin que la conception, la fabrication, la mise en service et la commercialisation de ses équipements lui permettent de produire des machines sûres pour ses clients. Utilisation prévue et tout au long de leur cycle de vie.

L'application de ces principes nécessite un fort investissement dans une équipe humaine multidisciplinaire, avec une connaissance approfondie de l'utilisation des machines, des processus de production liés au béton, de l'historique des accidents et des antécédents en matière de santé, des techniques et des technologies disponibles à tout moment, ainsi que le cadre juridique dans lequel chaque machine sera utilisée.

Certificat de qualité de peinture

Chez Moldtech, nous disposons d'une cabine de grenaillage et de systèmes d'application de peinture qui nous permettent de certifier le degré de protection contre la corrosion et de garantir une certaine durabilité de la peinture conformément à la norme UNE-EN ISO 12944-5 :2024.

Protection de Sécurité

Moldtech, dans sa volonté de satisfaire ses clients, tente d'anticiper les évolutions technologiques en allouant tous les moyens nécessaires pour concevoir des équipements présentant les mêmes caractéristiques, mais avec des risques moindres.

Dans le but de prévenir tout dommage, Moldtech intègre des systèmes de sécurité qui garantissent une sécurité maximale sur le lieu de travail.

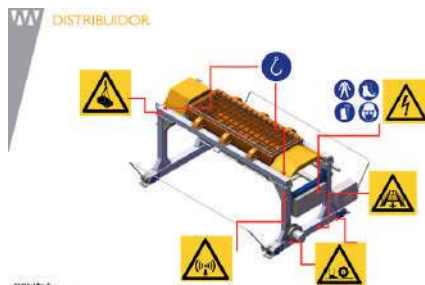
Les solutions axées sur la sécurité de Moldtech comprennent :

1. Gardes fixes (écrans de protection) et gardes mobiles (caissons de protection).
2. Dispositifs de verrouillage.
3. Dispositifs de consignation.
4. Dispositifs de contrôle sensibles.
5. Dispositifs de rétention mécaniques.
6. Dispositifs de détection mécaniques sensibles.
7. Dispositifs de protection sensibles non mécaniques (barrières photoélectriques).
8. Dispositifs limitant les paramètres dangereux :
 - Fin de course/capteur de changement automatique de vitesse.
 - Clapet anti-retour piloté.
 - Valve parachute.

Carte des Risques

Le service qualité de Moldtech, responsable de l'ingénierie de sécurité, génère des cartes de risques ou des schémas de signalisation de sécurité, qui facilitent l'identification rapide des risques résiduels liés aux équipements.

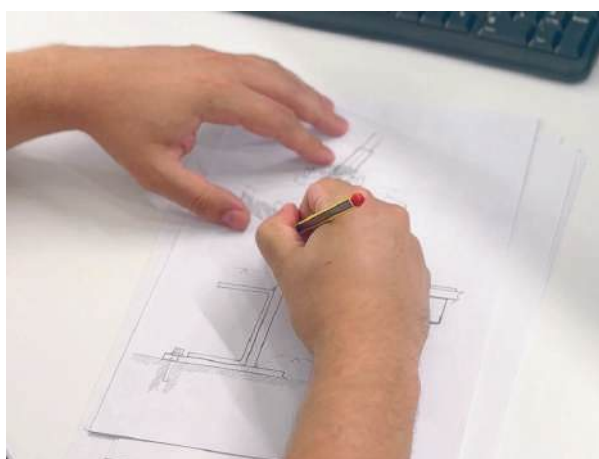
Pour faciliter la conservation de la signalisation de sécurité sur les machines, le Lay-out est inclus dans les manuels d'utilisation et d'entretien.

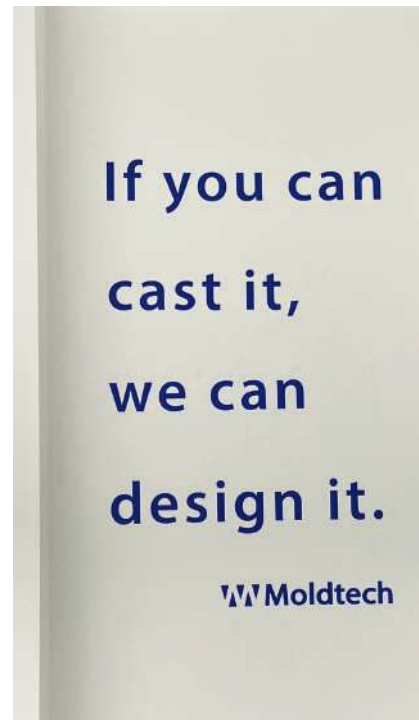


BUREAU TECHNIQUE

Dans le cadre de notre volonté continue de croissance et dans le respect de notre plan d'affaires pour la période 2020-2025, nous avons réalisé un effort d'investissement ambitieux dans plusieurs domaines de notre unité productive.

Début 2023, nous avons inauguré de nouveaux bureaux pour notre département d'ingénierie, en augmentant l'espace de travail et en le dotant des moyens les plus modernes. Ce nouvel espace de plus de 400 mètres carrés est un espace ouvert avec une isolation thermique et acoustique répondant aux plus hauts standards de qualité.

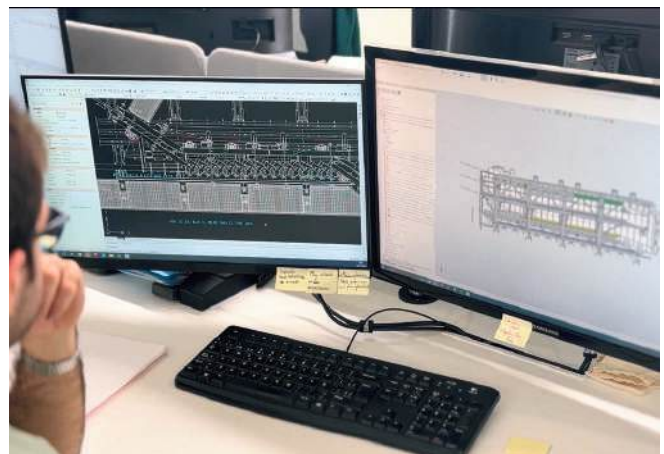
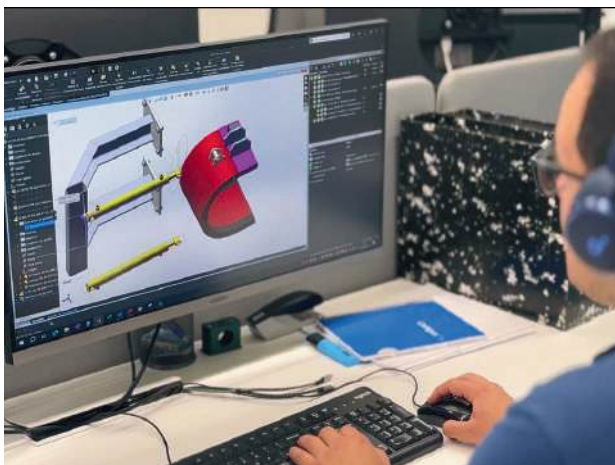




L'espace de travail comprend de nouvelles licences pour notre logiciel professionnel SolidWorks. En plus d'autres outils informatiques de premier ordre, nous avons intégré dans ce nouveau domaine le service des achats, de la logistique et de la qualité. De cette manière, les professionnels de différents domaines se retrouvent dans un espace commun où se créent des synergies et où émergent des idées qui façonnent nos solutions pour l'industrie du béton préfabriqué.

Avec une équipe de 26 personnes dans ce nouveau domaine d'ingénierie et un effectif total de 180 personnes, Moldtech continue d'être à l'avant-garde de la fourniture de machines et d'installations pour le béton préfabriqué avec des projets sur les 5 continents.

Après avoir dépassé nos prévisions de facturation et de carnet de commandes en 2023, nous disposons en 2024 d'un plan de croissance et d'investissement ambitieux pour continuer à être leaders dans notre secteur.







**NOUS CONCEVONS,
DÉVELOPPONS ET
FABRIQUONS DES
PROJETS FLEXIBLES, NOUS
ADAPTONS AUX BESOINS
DE CHAQUE CLIENT**



MERCI

 **Moldtech**

MOULES POUR ÉLÉMENTS PRÉFABRIQUÉS EN BÉTON



MOULES POUR ÉLÉMENTS PRÉFABRIQUÉS EN BÉTON

Séville, Espagne, Europe



C/ Polysol Uno, 40
Pol. Industrial Piedra Hincada
41500 Alcalá de Guadaira, Sevilla.

TI_ +34 955 44 41 90
E_ info@moldtechsl.es

www.moldtechsl.es