



CATÁLOGO GENERAL DE PRODUCTOS

Equipamiento para prefabricados de hormigón

DISEÑO
FABRICACIÓN
&
INSTALACIÓN

Un socio a largo plazo







En Moldtech estamos a su disposición para aportar soluciones innovadoras en el ámbito de moldes y maquinaria para la industria de prefabricados de hormigón desde equipos hechos a medida hasta plantas completas y servicios llave en mano.

Nuestra planta, de más de 15.000 m², está equipada con la última tecnología y nuestro equipo humano se compone de personas con un alto nivel de formación y motivación. Disponemos de nuestro propio departamento de diseño y cálculo donde nuestros ingenieros crean nuevos productos o adaptan los actuales a las necesidades específicas de nuestros clientes.

Ofrecemos a nuestros clientes un enfoque de «servicio completo» que empieza en la fase de diseño, pero incluye también aspectos como instalación en destino, prueba de producción, servicio postventa y logística de envío y transporte.

Hoy en día, nuestros productos son exportados hacia 5 continentes y las ventas internacionales suponen el 95% del total de nuestros ingresos. Este catálogo le proporciona una primera orientación de lo que podemos ofrecer, pero estamos encantados de proporcionarles más información con el fin de ver las posibilidades de una futura colaboración.

SOBRE NOSOTROS



ÍNDICE

07 Introducción

- 7 Negocio
- 8 Cadena de Valor
- 9 Proyectos
- 10 Figuras Clave

11 Industrial

- 13 Molde de Columnas Versátil Multiposición
- 15 Molde de Columna Simple
- 16 Molde de Columna Doble
- 17 Uso de Columnas Prefabricadas en Edificios Industriales
- 19 Sistema de Pista Universal
- 21 Sistema de Pista Universal con Fondo Intercambiable
- 23 Pistas Hidráulicas
- 25 Laterales de Molde para Elementos Pretensados
- 27 Cabezales de Tesado para Foso de Cimentación
- 29 Cabezales con Estructura Auto-portante de Acero
- 32 Molde Autoportante para Placa TT
- 35 Molde de "Viga H" Porta-canalón
- 37 Viga para Cubierta o Secundaria
- 38 Molde para Viga Armada
- 39 Laterales para Placas y Vigas tipo 'Omega'
- 41 Mesa Basculante

45 Residencial

- 49 Mesa Basculante
- 51 Mesas Fijas para Paneles y Losas de Suelo Armadas y Pretensadas
- 53 Molde para Panel Sandwich
- 54 Sistema de Volteo para Muros Dobles
- 54 Molde Doble Libro
- 55 Batería de Paneles
- 58 Molde de Escalera Vertical
- 60 Molde para Escaleras Horizontal

61 CONSTRUCCIÓN VOLUMÉTRICA 3D

- 63 Construcción Industrializada
- 65 Baños Prefabricados (PBU)
- 67 Elementos Volumétricos Prefabricados y Preacabados (PPVC)
- 71 Molde para Hueco de Ascensor
- 73 Volteador a 180° para Elementos 3D

75 Obra Civil

- 77 Moldes y Sistemas de Pista Universal para Viga Puente
- 82 Moldes y Sistemas de Pista Universal para Viga Artesa Pretensada
- 85 Sistema Especial para Vía Ferroviaria
- 87 Pilas para Puentes
- 88 Vigas Postensadas para Obra Civil
- 89 Molde para Diafragma
- 90 Mesas para Pre-losas de Puentes
- 91 Elementos Prefabricados para Carreteras y Puentes
- 94 Molde de Muro de Contención de Carreteras
- 95 Molde para Canaletas
- 96 Molde MT20 para Marcos de Hormigón Semi-Seco Vibrocompactado
- 99 Volteador a 90° para Marcos y Tuberías
- 100 Molde Ajustable para Marcos en Hormigón Dormido
- 102 Molde Articulado para Semi Marcos de Gran Tamaño
- 103 Molde para Celda Penitenciaria
- 107 Moldes para Barrera New Jersey
- 110 Sistema de Carrusel para Elementos Prefabricados de Hormigón

112 Productos Especiales

118 Vertido de Hormigón

123 Equipos Auxiliares

133 Logística e Instalación

135 Servicio Técnico

138 Calidad

139 Seguridad

141 Oficina Técnica

NEGOCIO

Esta nueva era en la que la agilidad y la flexibilidad para dar respuestas a las necesidades del mercado son factores esenciales, la industrialización de la construcción se revela como un elemento clave, ya que se trata de una de las soluciones más atractivas para los promotores y también para los usuarios. Es necesario dejar de pensar de forma tradicional y aplicar el enfoque industrial.

DISEÑO, FABRICACIÓN E INSTALACIÓN DE EQUIPOS PARA PREFABRICADOS DE HORMIGÓN PARA



OBRA CIVIL



INDUSTRIAL



RESIDENCIAL

UNA EMPRESA COMPROMETIDA CON LA COMPETITIVIDAD, LOS PLAZOS
DE ENTREGA Y EL SERVICIO PROFESIONAL PARA
PROYECTOS A MEDIDA.

MOLDTECH ES UNA EMPRESA FAMILIAR CREADA EN 1986,
PARA CONVERTIRSE EN UNA REFERENCIA MUNDIAL EN EL
SECTOR DEL PREFABRICADO DE HORMIGÓN.

Reinvertimos los beneficios anuales para mejorar los
métodos, el conocimiento y la capacidad para fortalecer la
compañía de manera continua.

CADENA DE VALOR

MOLDTECH DESARROLLA PROYECTOS FLEXIBLES E INTEGRALES ADAPTADOS A LOS MÁS ALTOS ESTÁNDARES DE CALIDAD, PRODUCTIVIDAD Y SEGURIDAD.

Nos esforzamos diariamente para servir a nuestros clientes con eficacia, proactividad y cercanía.



**INSTALACIONES
AVANZADAS
+15,000 M2**

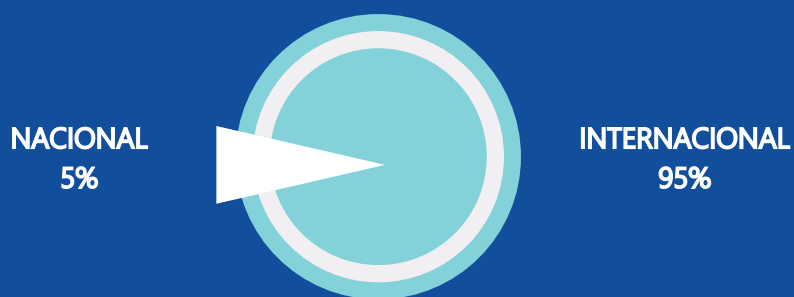


**EQUIPO
MULTIDISCIPLINAR Y
EXPERTO**

8,000 m2 PRODUCCIÓN
1,500 M2 MECANIZADO CNC

PROYECTOS

OFRECEMOS A NUESTROS CLIENTES TANTO EL DISEÑO BÁSICO, FABRICACIÓN Y MANTENIMIENTO DE MOLDES PARA PREFABRICADOS DE HORMIGÓN, COMO LA PUESTA EN MARCHA DE UNA PLANTA INTEGRAL DE PRODUCCIÓN.

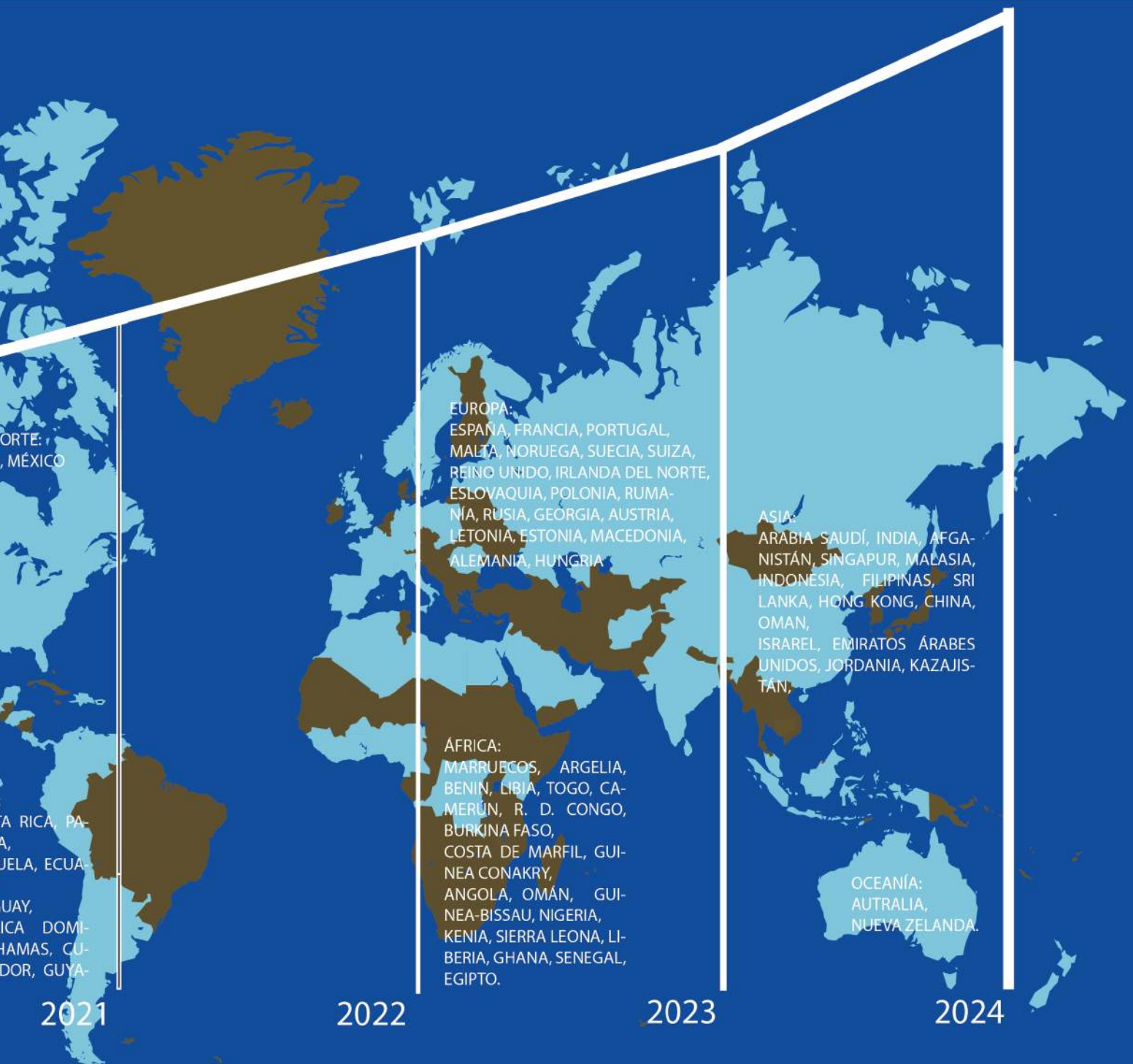


PROYECTOS EN MÁS DE 70 PAÍSES



2020

FIGURAS CLAVES



RESPUESTA GLOBAL

UN 95% DE NUESTRAS VENTAS SON DE ÁMBITO INTERNACIONAL,
CON PROYECTOS EN 5 CONTINENTES.

INDUSTRIAL

Esta sección describe nuestros principales equipos y moldes para la producción de elementos prefabricados de hormigón utilizados en edificios industriales y comerciales.



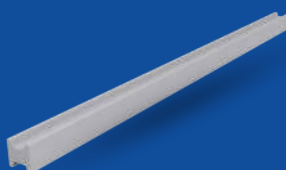
1 PILAR CON MÉNSULAS



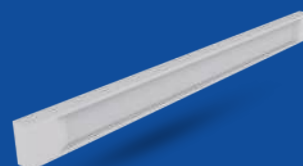
2 VIGA DELTA

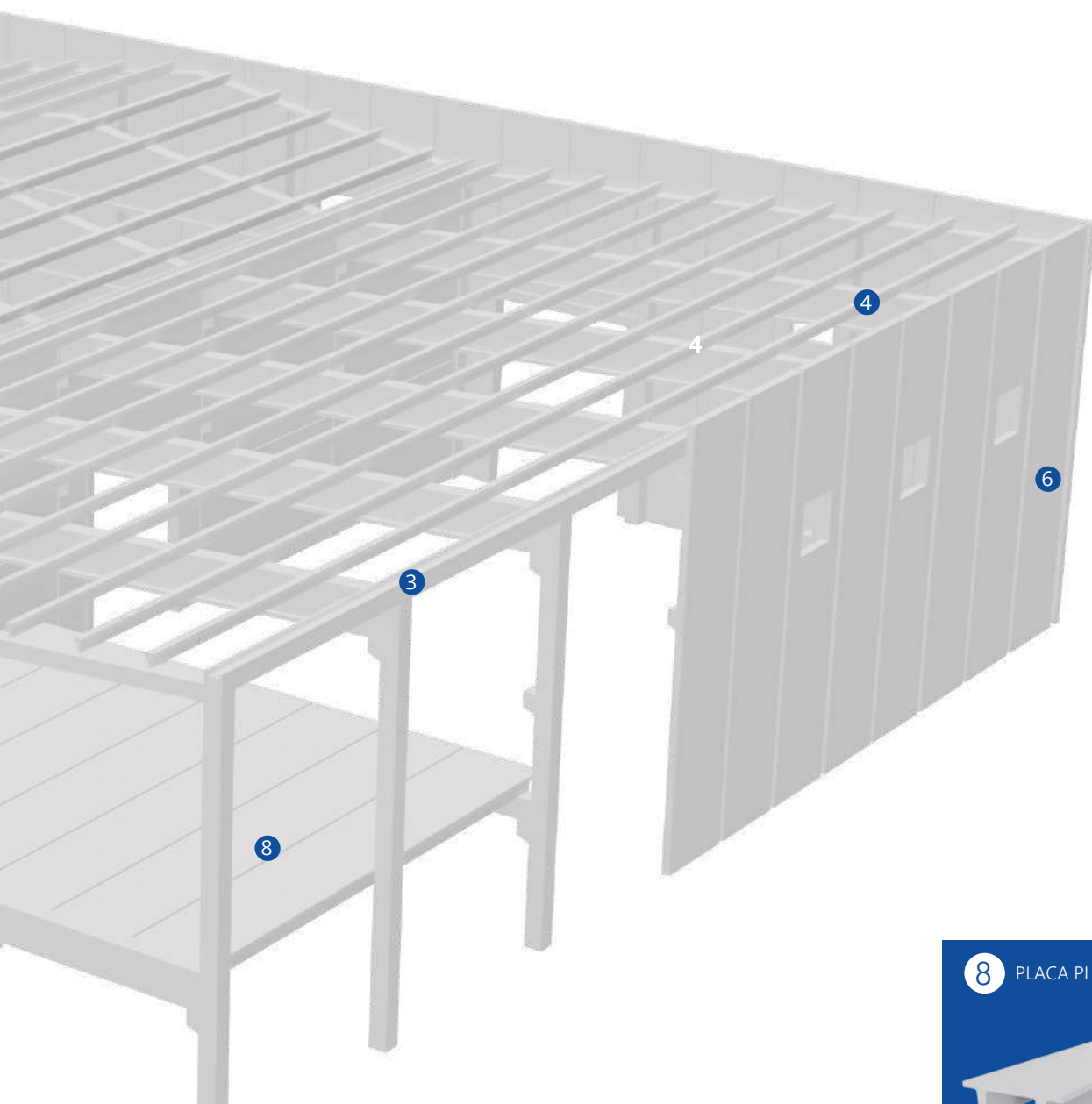


3 VIGA H PARA CANALÓN

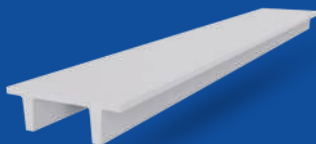


4 VIGA I

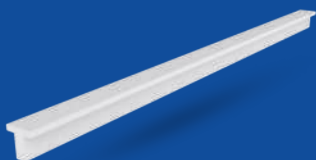




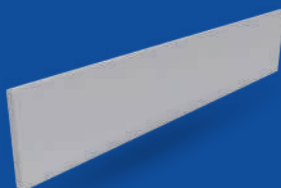
8 PLACA PI



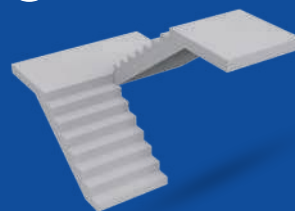
5 VIGA JÁCENA



6 PANEL DE CERRAMIENTO

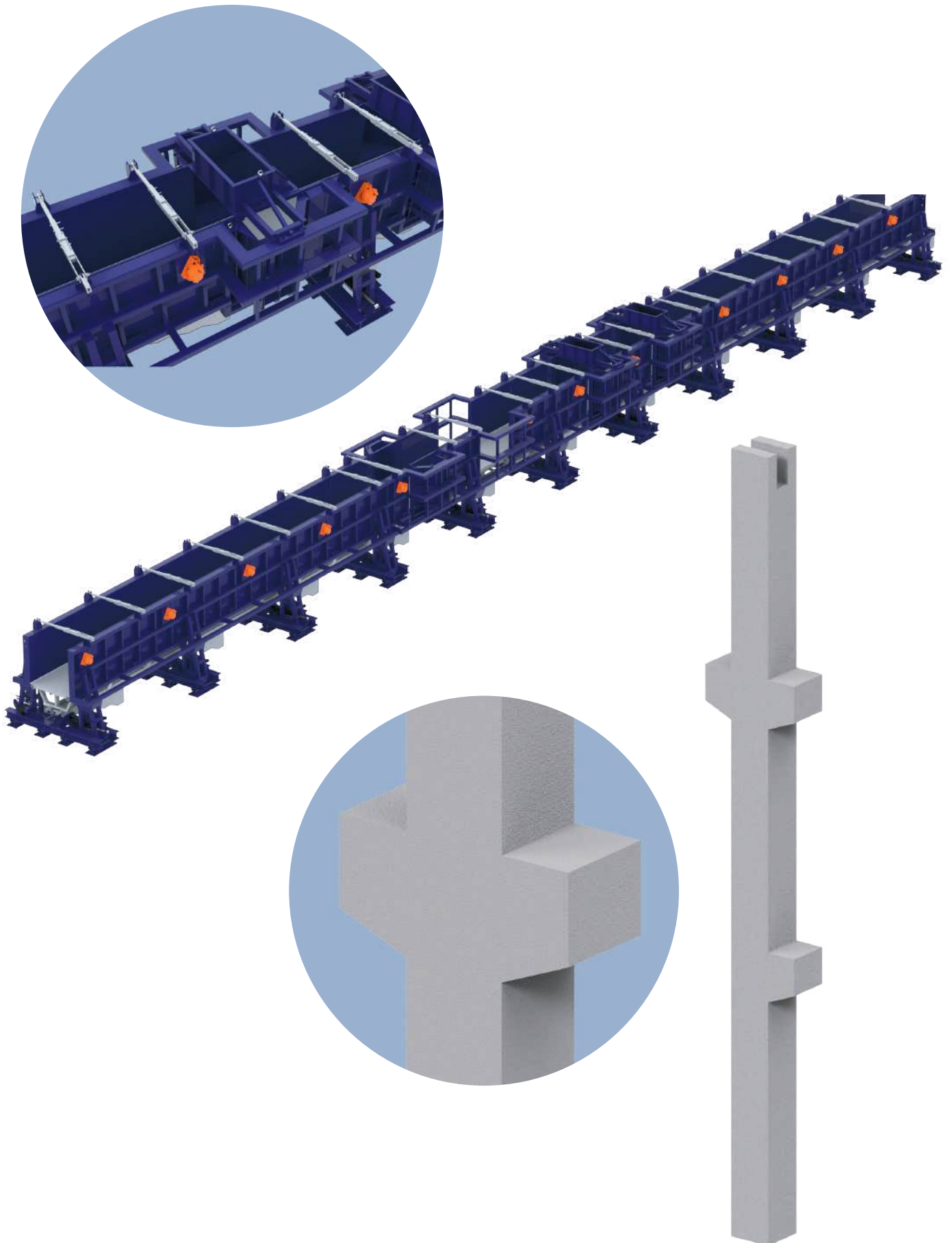


7 ESCALERAS





Molde de Columnas Versátil Multiposición

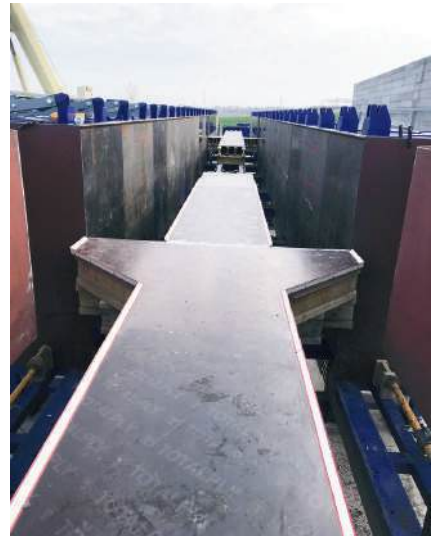
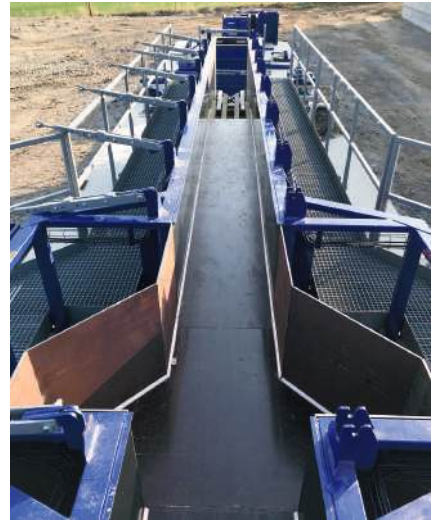


Molde de Columnas Versátil Multiposición

MOLDTECH fabrica distintos tipos de moldes para columnas de hormigón armado, adaptándose a las especificaciones de cada proyecto y/o cada cliente: Moldes simples o dobles, de apertura manual o hidráulica. Además, pueden configurarse con fondo fijo o con fondo regulable en altura.

El molde de columnas versátil multiposición permite fabricar columnas con ménsulas en las cuatro caras y colocarlas en cualquier posición de altura.

El funcionamiento de apertura del molde es hidráulico.



Columnas con ménsulas



Columnas con 4 ménsulas



Molde de Columnas Simple

Moldes simples para fabricar una sola columna.

Estos moldes pueden ser operados manualmente con laterales desmontables o abatibles, e hidráulicamente para abrir y cerrar el molde.



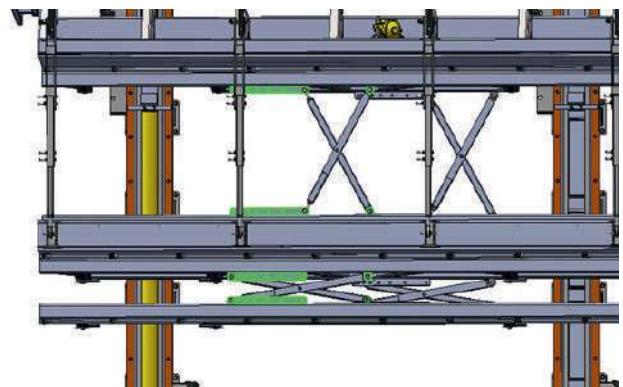
Molde de columnas hidráulico



Molde de Columnas Doble



Molde de pilares doble hidráulico para prefabricados de hormigón con dos líneas de moldeo en paralelo con la posibilidad de producir simultáneamente dos pilares armados de distinta sección.

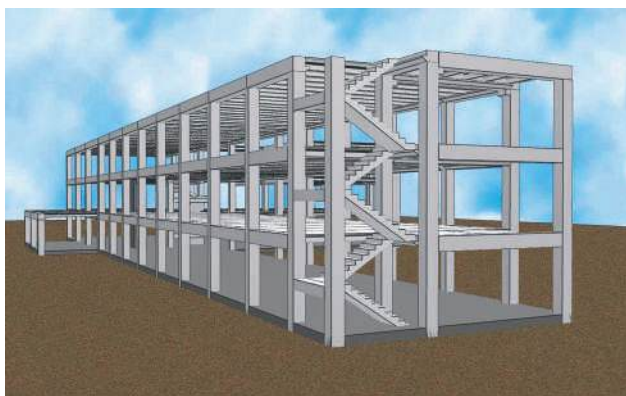




Uso de Columnas Prefabricadas en Edificios Industriales



Uso de Columnas Prefabricadas en Edificios Industriales



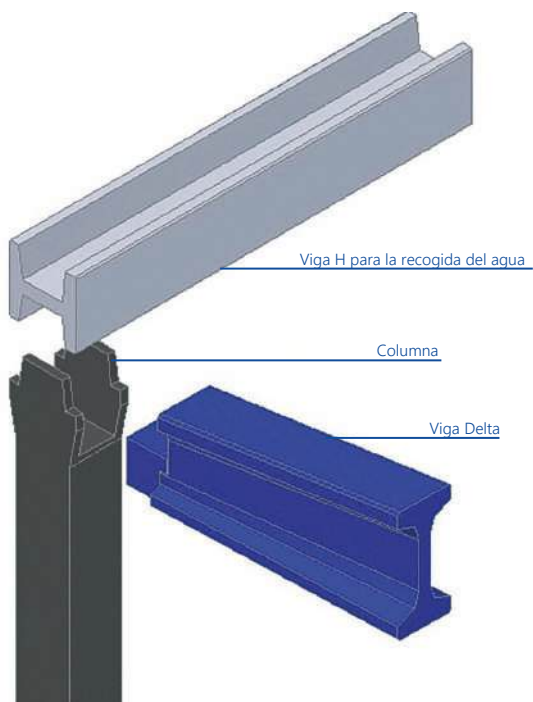
Edificio de oficinas



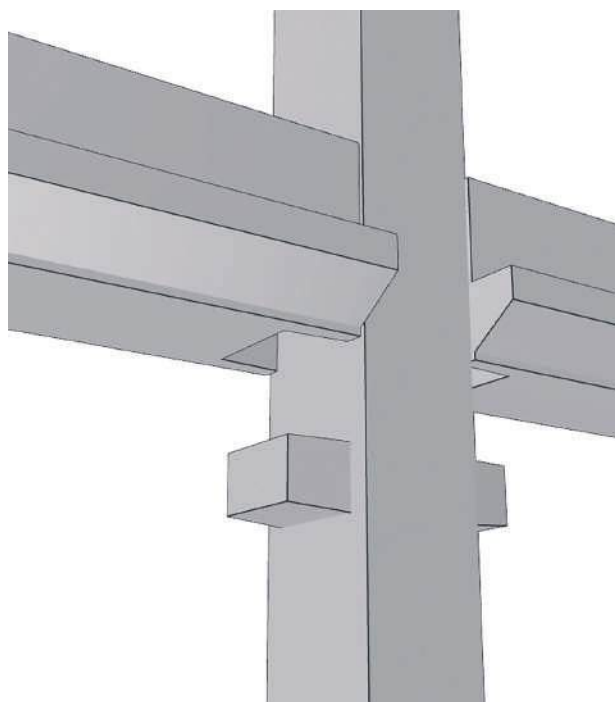
Edificio industrial con correas sobre viga Delta



Nave industrial con placa TT para cubiertas



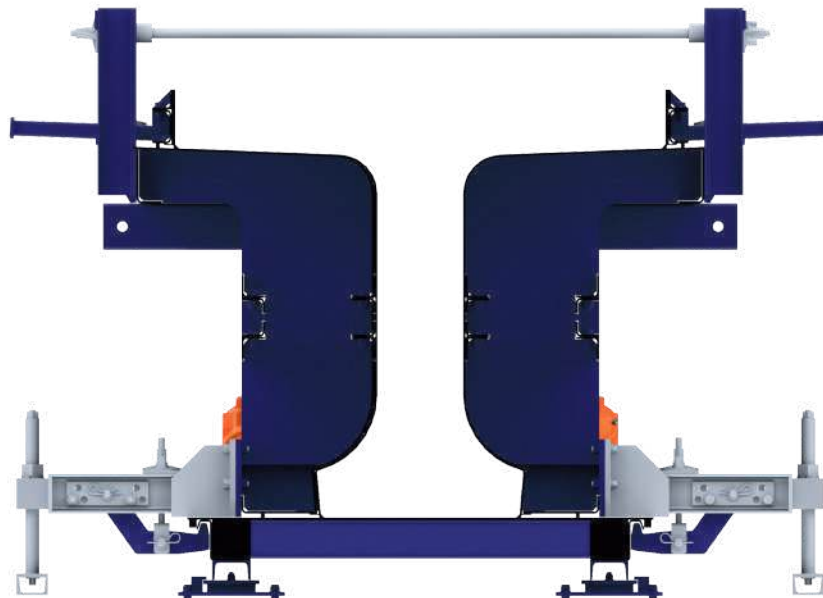
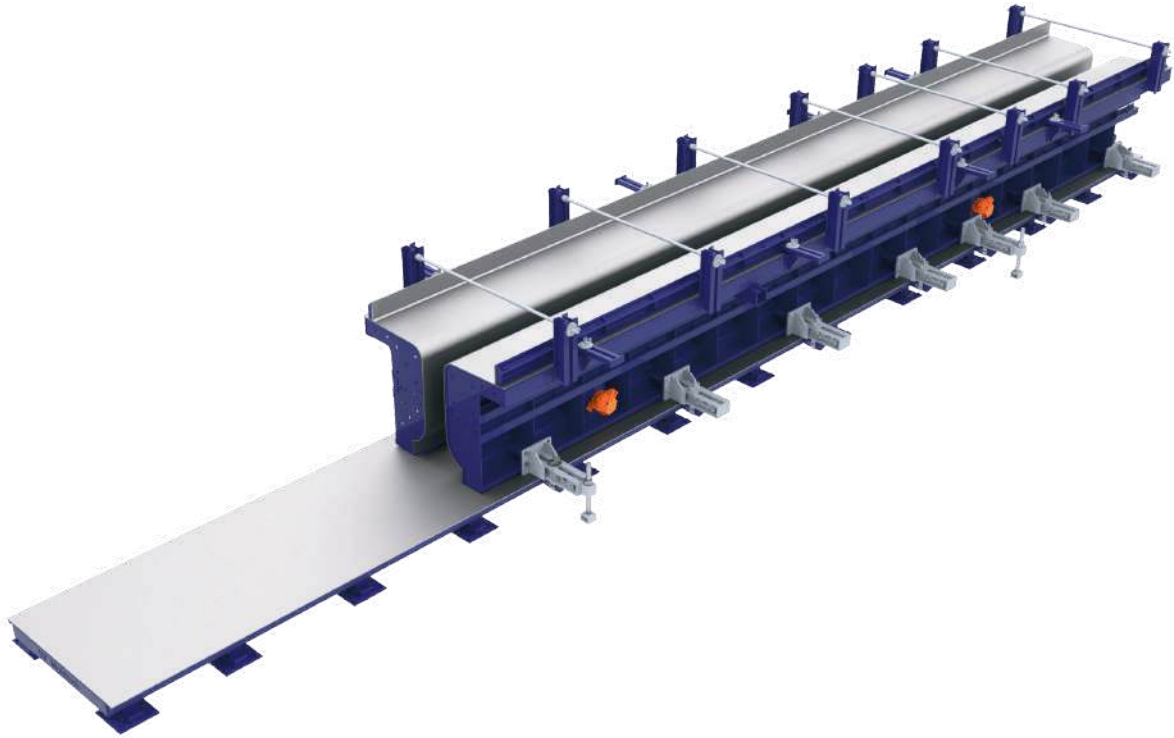
Ejemplos de unión en construcción



Ejemplos de unión de columnas y jácenas



Sistema de Pista Universal



Sistema de Pista Universal

Los elementos pretensados son fabricados sobre un sistema de pista universal, con los moldes laterales para cada tipo de elemento a fabricar. Los cables son tendidos entre los cabezales de pretensado y posteriormente tensados para dar resistencia a la pieza.

Los sistemas de pista universal se utilizan para la fabricación de cualquier tipo de elementos pretensados para estructuras industriales, residenciales o de obras públicas. Permite ajustar el ancho de la viga sin cambiar el fondo.

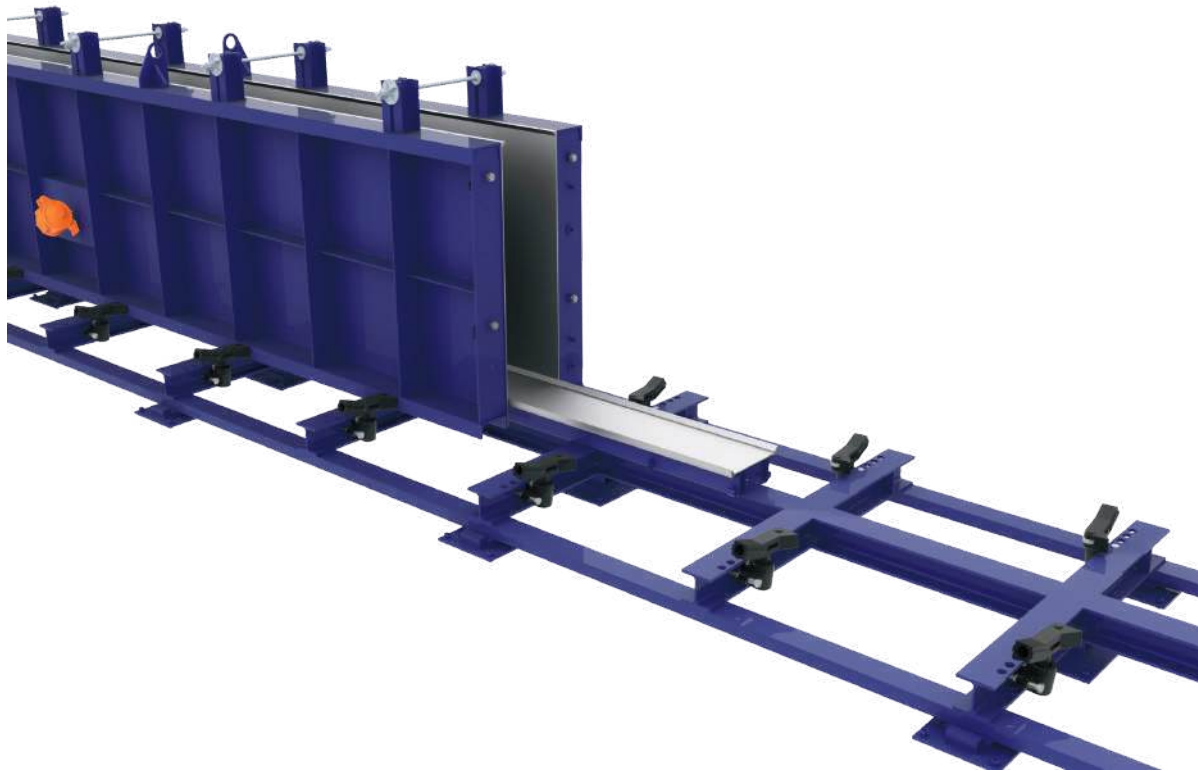


Detalle de la pista universal.





Sistema de Pista Universal con Fondo Intercambiable



Sistema de Pista Universal con Fondo Intercambiable



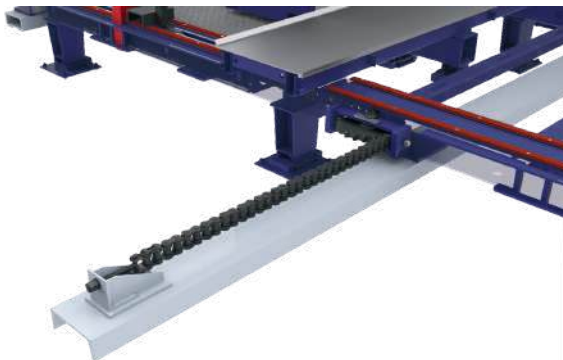
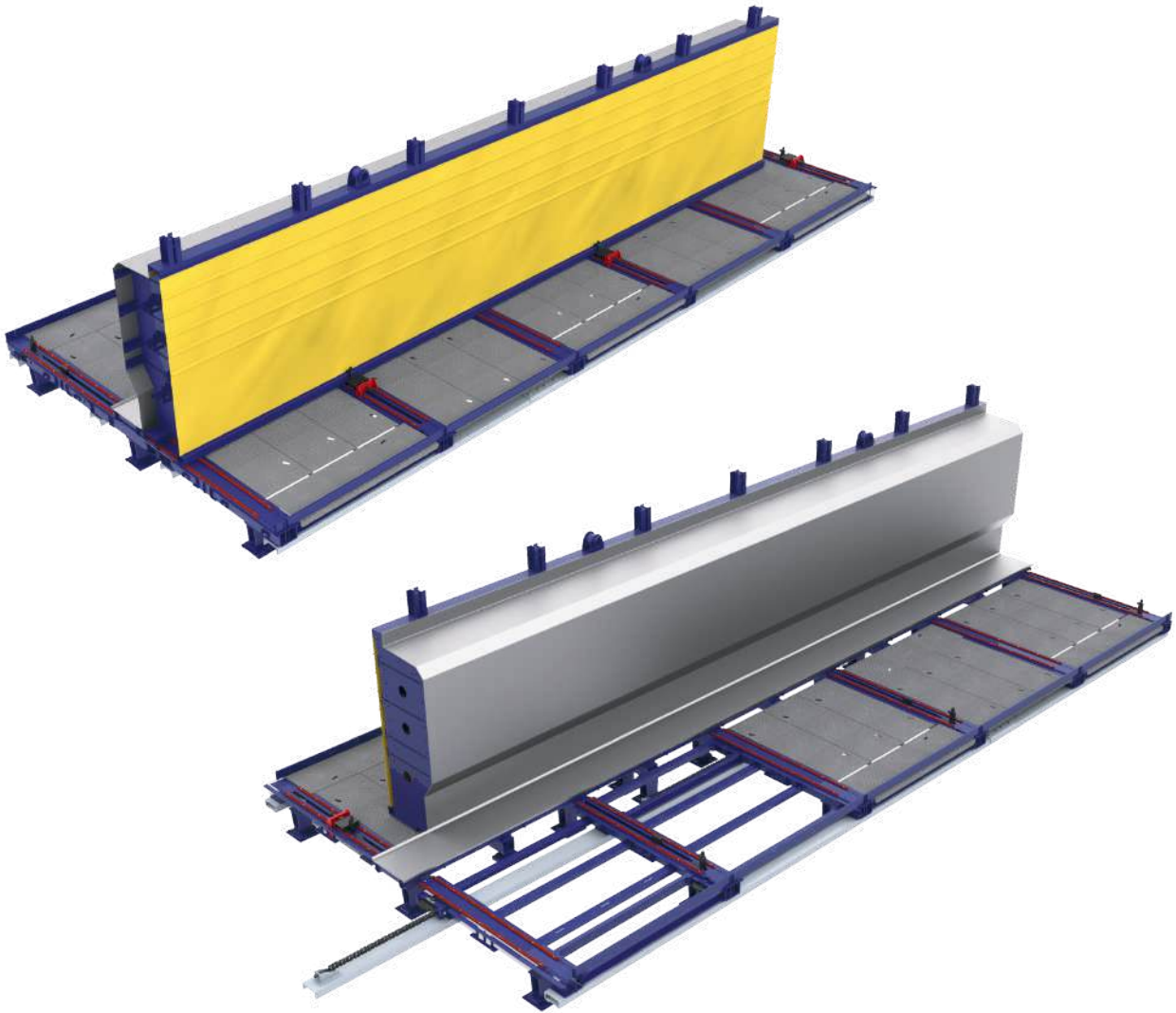
El fondo intercambiable es especialmente adecuado para los casos donde hay pocos cambios en el ancho de la viga. El sistema permite presionar los laterales del molde contra el fondo mediante la utilización de nodos cuyo manejo es muy sencillo y rápido.





Pistas Hidráulicas

Moldtech ha reinventado la producción de vigas con su sistema de pistas hidráulicas. Este sistema avanzado permite la producción rápida y eficiente de vigas mediante soluciones innovadoras.

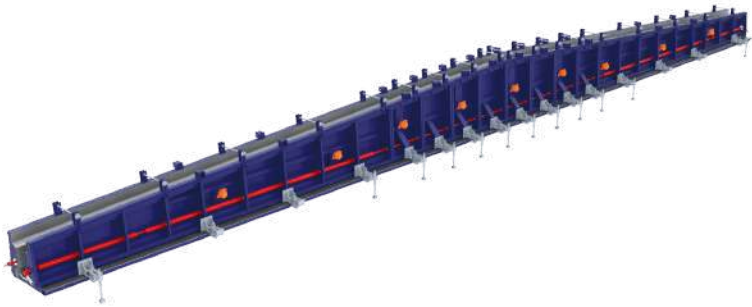


Pistas Hidráulicas

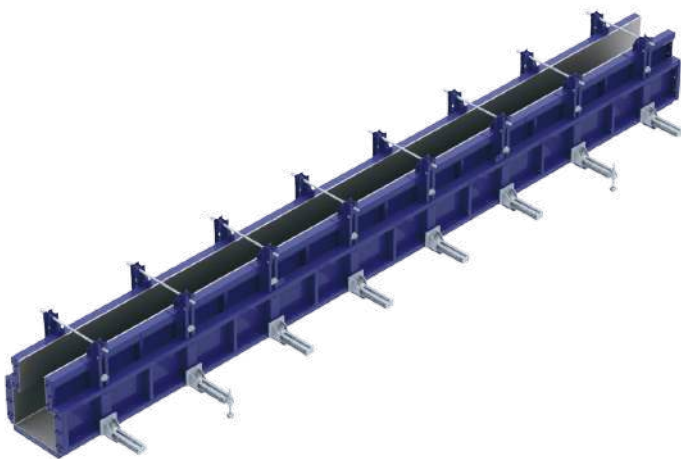




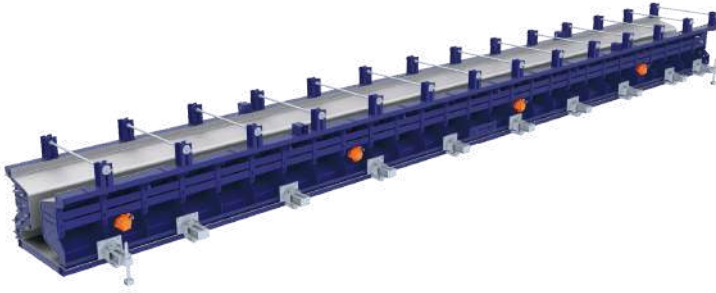
Laterales para Viga Delta



Laterales para Viga LTR



Molde para Viga I

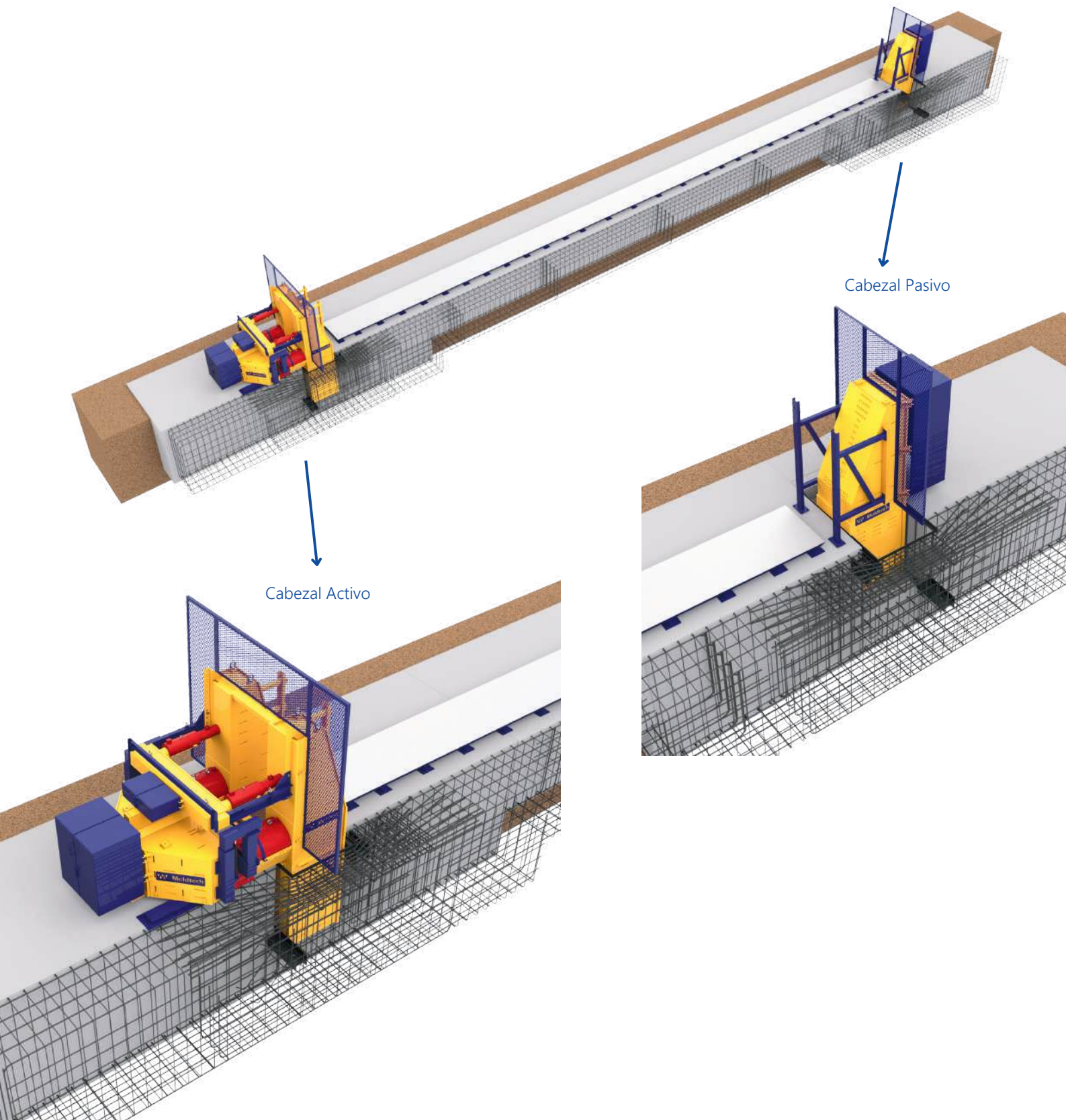


Molde para Viga Techo Ypsilon





Cabezales de Tesado para Foso de Cimentación



Cabezales de Tesado para Foso de Cimentación

Los cabezales de tensado de MOLDTECH son diseñados, calculados y contruidos según las secciones de viga producir y para la totalidad de la tensión a aplicar.

Los cabezales de pretensado incluyen caja de seguridad para encerrar las cuñas de anclaje de los cables y proteger al operador. El cabezal activo incluye un conjunto de cilindros hidráulicos para efectuar un destensado controlado.



Cabezal activo.



Cabezal activo de pretensado.



Máscara inferior y superior activa con sistema de seguridad.

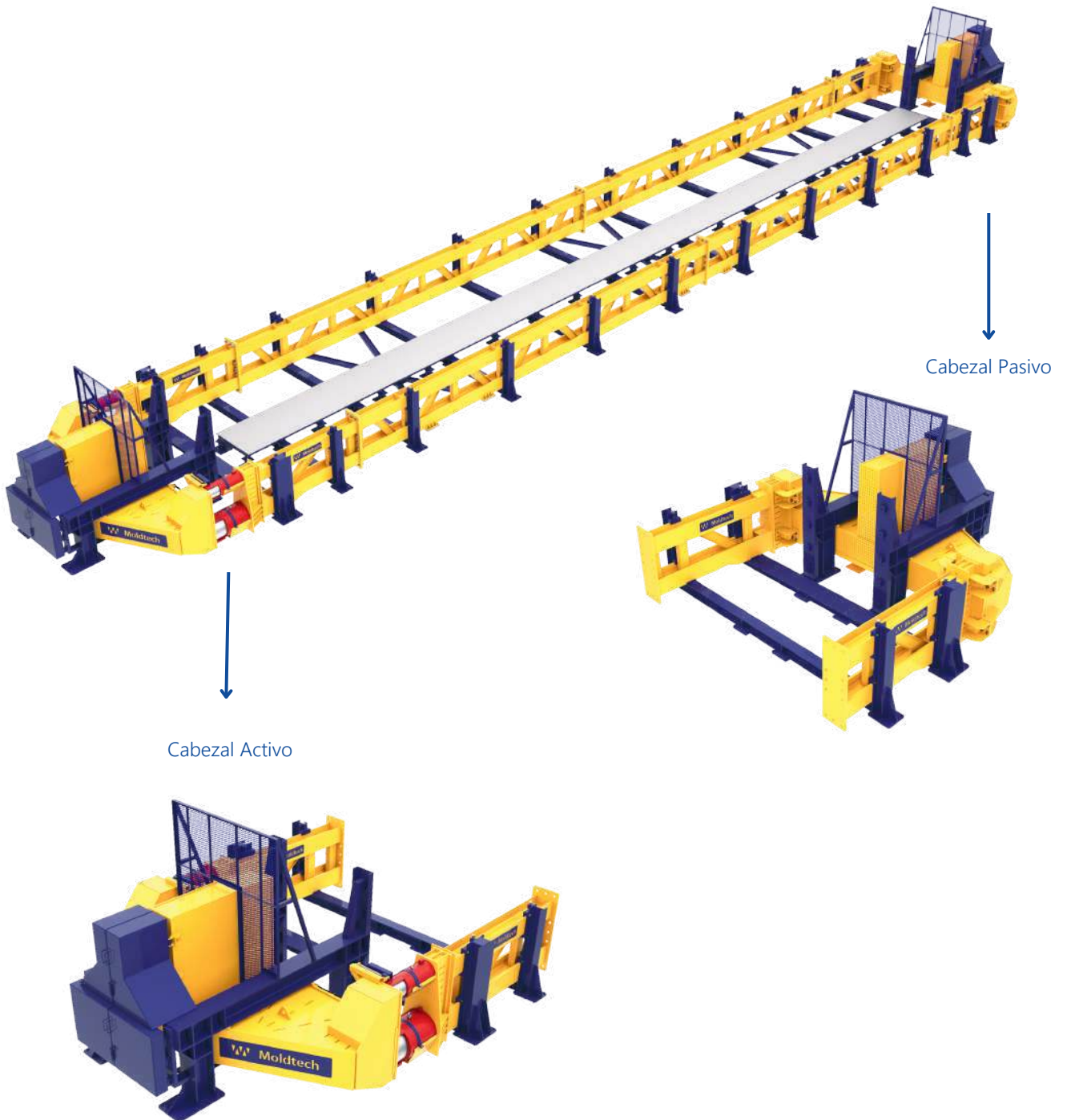


Cabezales activo de pretensado.





Cabezales con Estructura Auto-portante de Acero



Cabezales con Estructura Auto-portante de Acero

Sistema autoportante en el que la fuerza del pretensado de los cables es absorbida por vigas laterales con el fin de simplificar la obra civil requerida en la instalación.





Cabezales con Estructura Auto-portante de Acero



Molde Autoportante para Placa TT

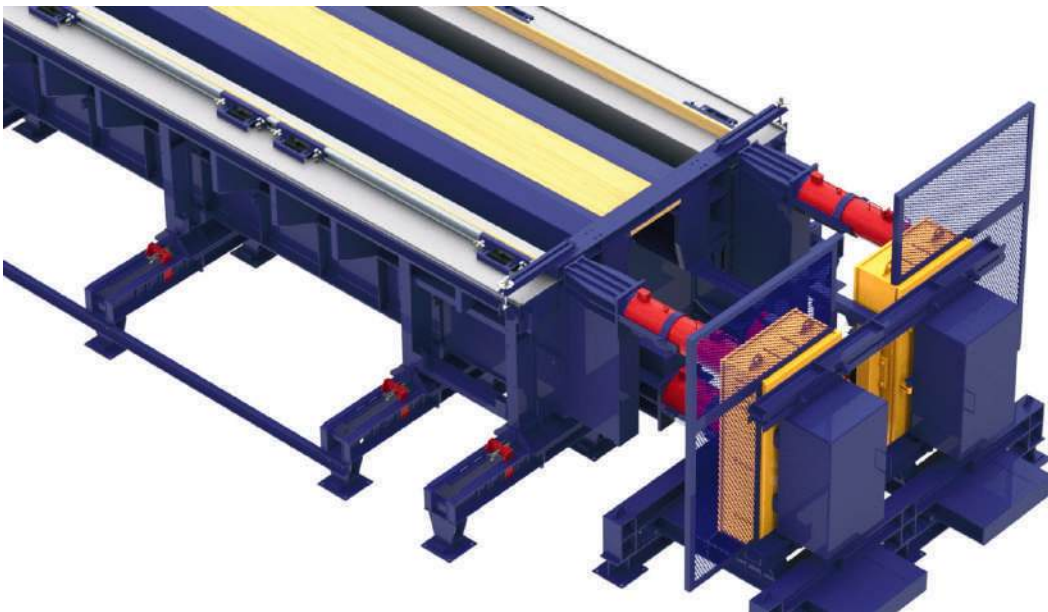




Proceso de Producción de Placa TT



Molde autoportante de placas TT para techos y pre-losas de edificios industriales, comerciales, hospitales y garajes de parking.



Molde con posibilidad de cambiar la distancia entre las costillas.



Molde Autoportante para Placa TT

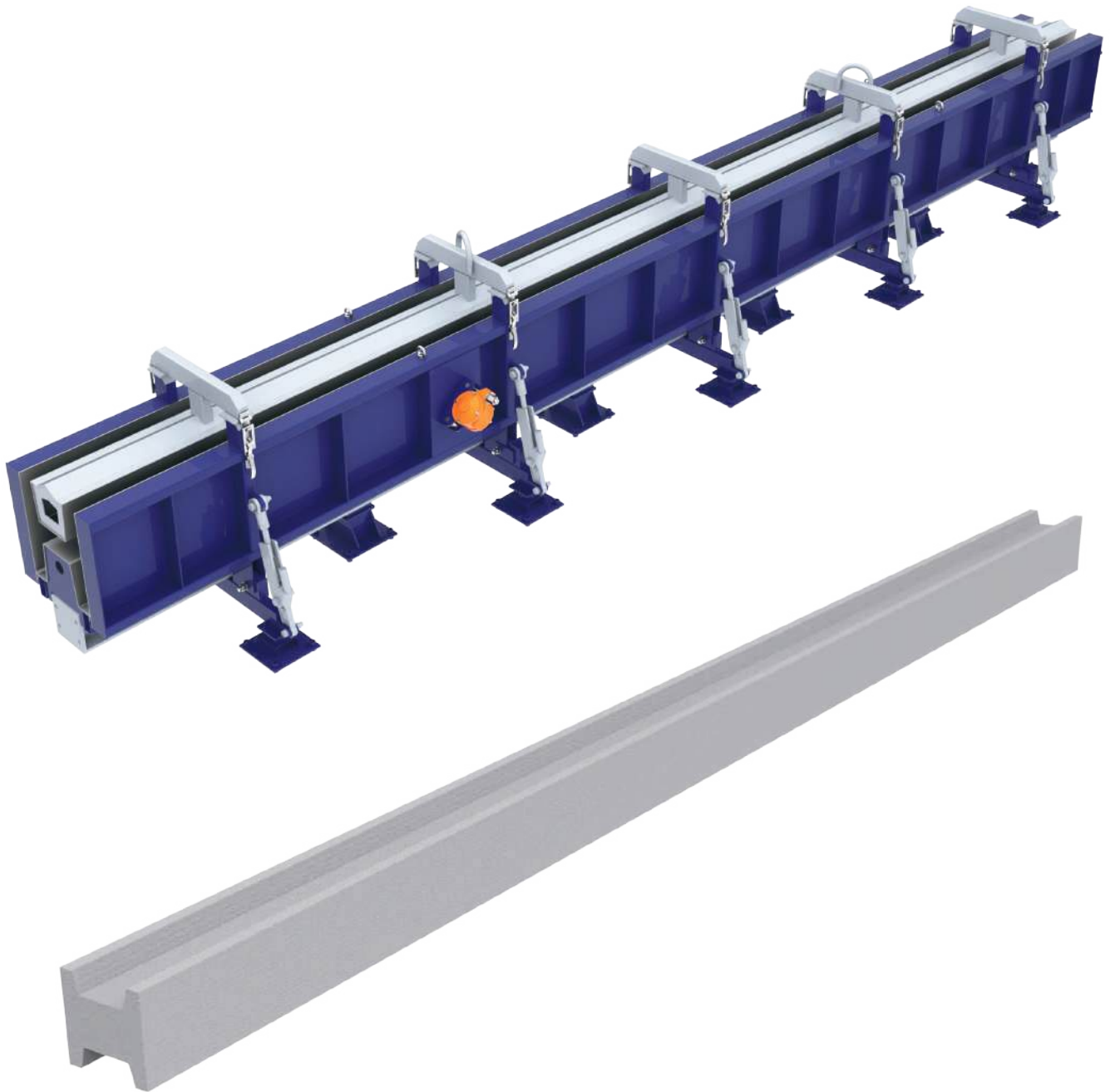


Molde con apertura hidráulica y ajuste hidráulico de altura de costilla.





Molde de Viga H para Canalón



Molde de Viga H para Canalón





Viga para Cubierta o Secundaria



Molde auto-portante para la producción de viguetas pretensadas.

Este molde cuenta con cabezales de tensado y sistema hidráulico para realizar con seguridad la operación de destensado de los cables.

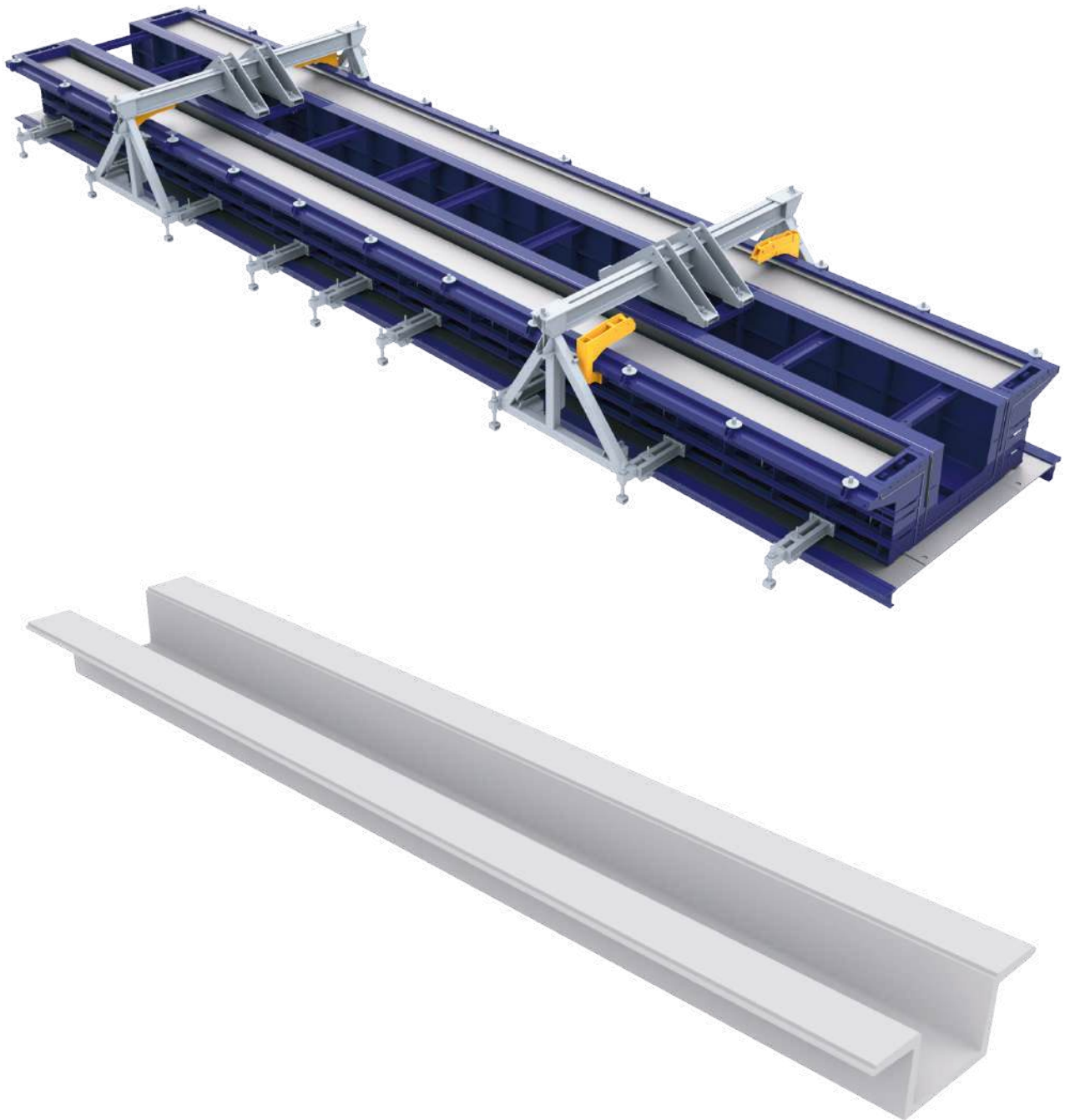


Molde para Viga Armada





Laterales para Placas y Vigas tipo 'Omega'



Laterales para Placas y Vigas tipo 'Omega'

Laterales y contramolde para elementos pretensados tipo 'omega', tales como placas de cubierta o incluso vigas 'Omega' para viaductos. Este equipamiento es fácilmente integrable en instalaciones para producción de placa alveolar.





Mesa Basculante

Las mesas basculantes fabrican paneles prefabricados de hormigón destinados a cerramiento tanto de naves industriales como de edificios públicos y residenciales.

Fabricadas a la medida deseada por el cliente, estas mesas pueden alcanzar longitudes de hasta 60/70 metros y permiten la producción de paneles con anchos especiales de hasta 4,5 metros. Normalmente suelen tener dos bandas a una distancia fija para fabricar paneles de altura fija.



Mesa Basculante



Mesas basculantes con regulación superior





Ejemplos de Paneles Industriales con Mesa Basculante

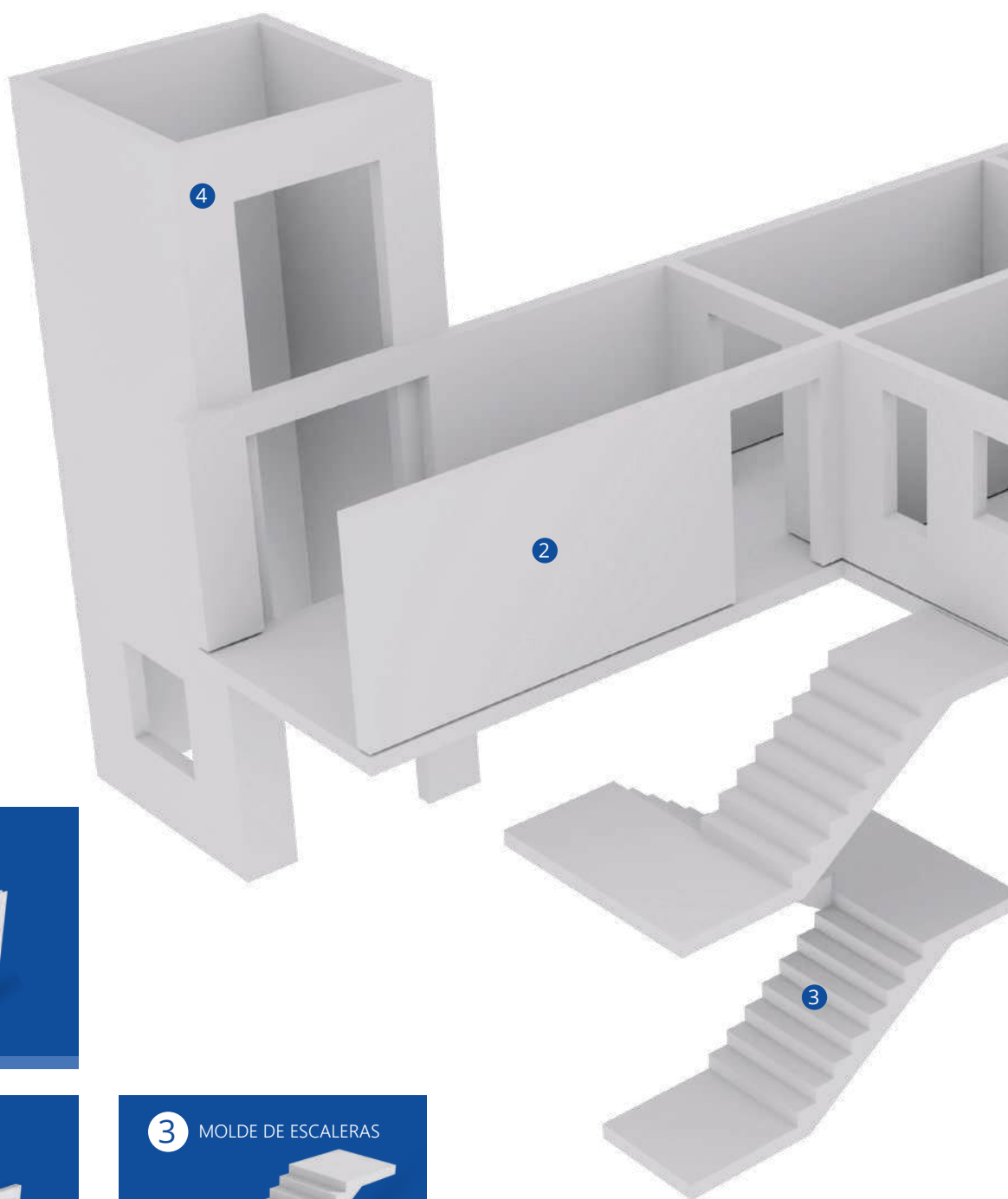


Ejemplos de Edificios Industriales con Mesa Basculante

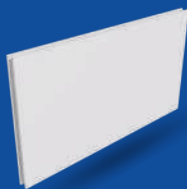


RESIDENCIAL

ESTA SECCIÓN DESCRIBE LOS MOLDES PARA LA FABRICACIÓN DE ELEMENTOS PREFABRICADOS DE HORMIGÓN UTILIZADOS EN EDIFICIOS RESIDENCIALES.



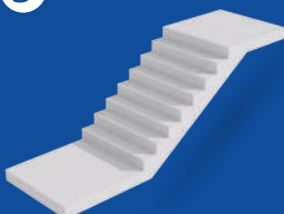
1 SISTEMA PARA MURO DOBLE

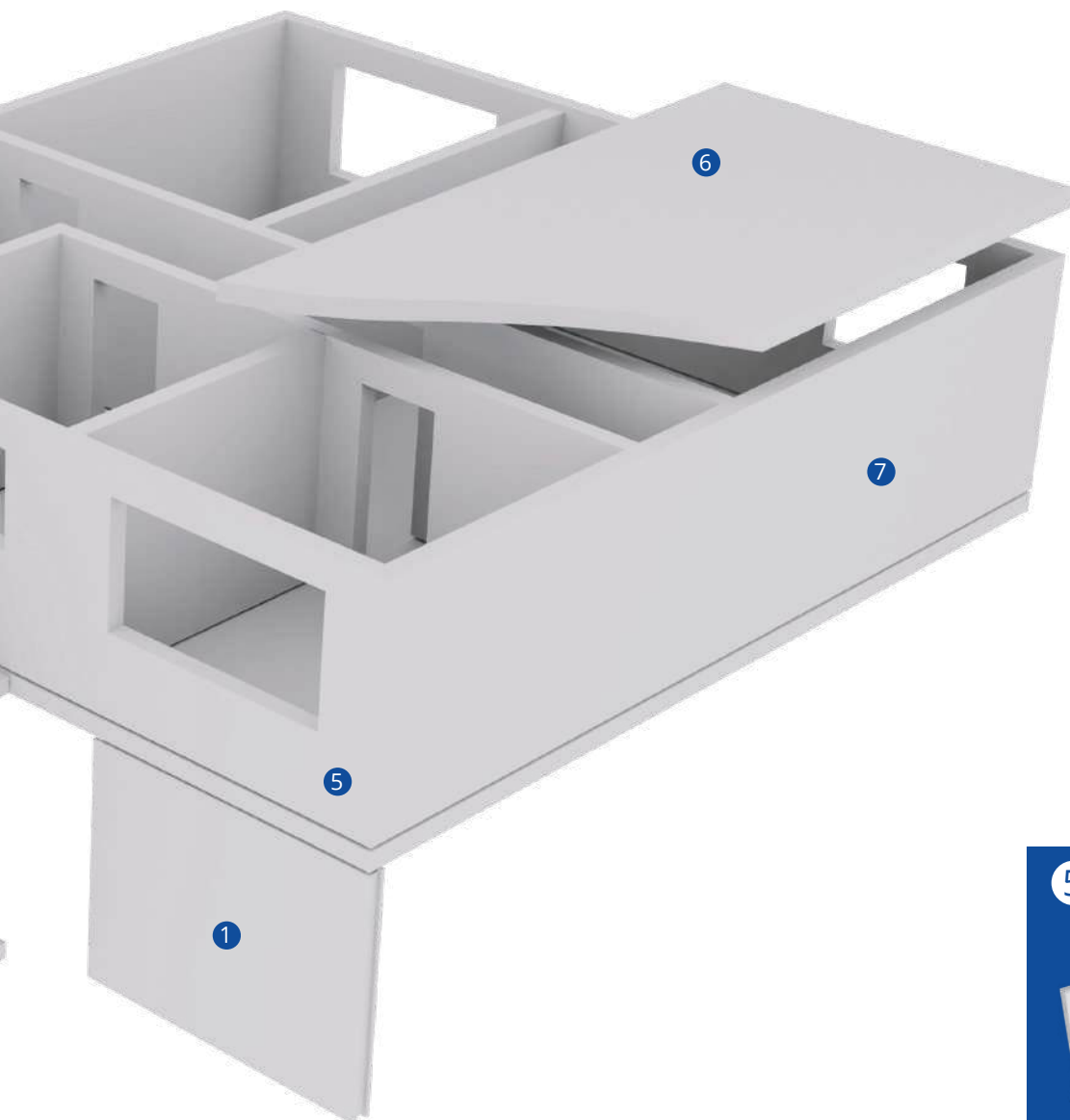


2 MOLDE BATERÍA VERTICAL Y PANEL INTERIOR

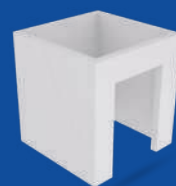


3 MOLDE DE ESCALERAS

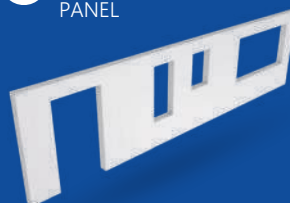




4 MOLDE Y PIEZA 3D
HUECO ASCENSOR



5 MESA BASCULANTE Y
PANEL



6 INSTALACIÓN PARA
LOSA PRETENSADA



7 MOLDE PARA PANEL
SANDWICH

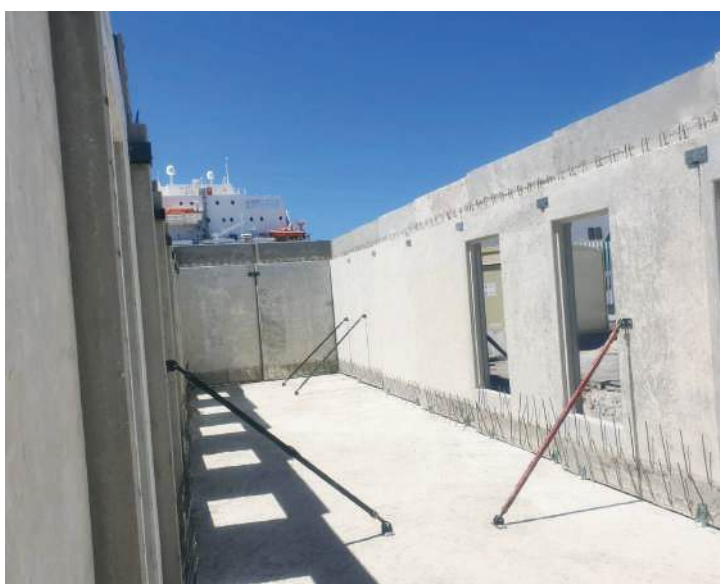




Instalación de Prefabricados para Proyectos Residenciales



Proyecto de Construcción Residencial con Elementos Prefabricados





Mesas Basculantes



Las mesas basculantes de Moldtech están diseñadas para producir paneles prefabricados de hormigón en varios espesores, para construcciones residenciales, comerciales e industriales. Su mecanismo de basculación permite retirar los paneles fácilmente en la posición vertical con menos tiempo de endurecimiento del hormigón.

Este mecanismo de volteo consiste en un conjunto de cilindros hidráulicos telescópicos. Su número y capacidad de carga dependerá del tamaño y capacidad de carga de la mesa. Los cilindros se activan por medio de una central hidráulica con panel de control eléctrico, que puede comandar una o varias mesas, según el proyecto.

Las mesas basculantes pueden incorporar una o más bandas laterales dependiendo del tipo de paneles a moldear. Las bandas de las mesas basculantes pueden ser fijas, abisagradas o ajustables en altura. Además, el movimiento de las bandas puede realizarse de forma mecánica o de forma hidráulica.



Mesas Basculantes

Los paneles para construcciones residencial pueden variar mucho en tamaño y forma, y requieren soluciones más flexibles para el encofrado.

Las bandas incorporadas a las mesas basculantes son complementadas normalmente por sistemas flexibles de encofrado con imanes. Estos sistemas de encofrado se usan también para formar las aberturas de puertas y ventanas de los paneles.

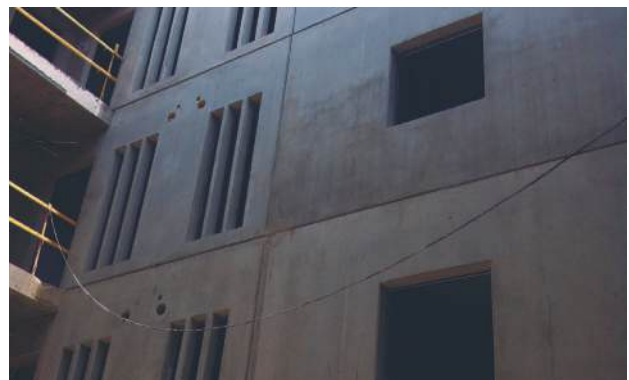
Las mesas basculantes pueden incorporar un sistema de vibración consistente en una serie de vibradores que pueden ser eléctricos o neumáticos.

Otra opción para incrementar la producción de mesas basculantes es el sistema de tubo aleateado con lona de aislamiento para calefacción. Este sistema conduce agua caliente o vapor para acelerar el endurecimiento del hormigón.

Para garantizar un acabado fino y brillante de la superficie del panel, MOLDTECH puede darle a la superficie de moldeo de la mesa basculante un pulimentado óptimo que aporte un efecto espejo.



Detalle de panel residencial con aislamiento





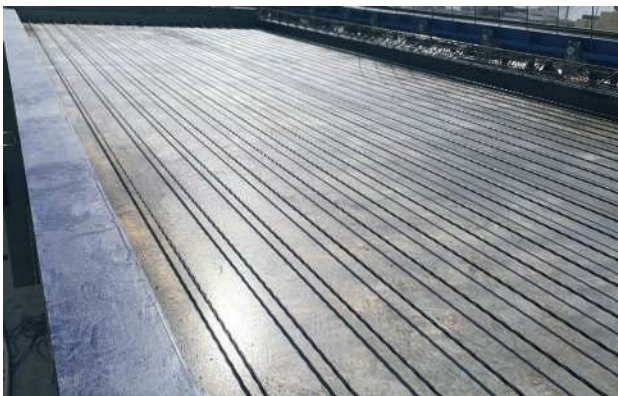
Mesas Fijas para Paneles y Losas de Suelo Armadas y Pretensadas



Las mesas fijas están especialmente diseñadas y fabricadas para la producción de losas y prelosas de hormigón destinadas a proyectos residenciales.

Las prelosas armadas con luces cortas son ideales para su uso como encofrado perdido en la construcción de pisos y techos en viviendas, brindando una solución eficiente y resistente.

En proyectos residenciales, las prelosas pretensadas con luces medias se utilizan con frecuencia, combinadas con elementos de aligeramiento y materiales aislantes, lo que mejora tanto la eficiencia energética como la estructura de la edificación.





Las mesas fijas también pueden contar con sistema de vibración y sistema de calefacción para un mejor acabado del hormigón y un endurecimiento acelerado del hormigón.

MOLDTECH fabrica y suministra mesas fijas, con o sin capacidad de pretensado, para permitir a los prefabricantes hacer frente a todo tipo de proyectos basados en prelosas.

Las mesas fijas normalmente están equipadas con un lateral fijo y un abatible. Estas mesas se pueden fabricar de acuerdo con el ancho máximo requerido por el cliente y las dimensiones de la fundición se pueden ajustar mediante diferentes opciones de encofrado.





Molde para Panel Sandwich



Equipo utilizado para la producción de muros armados de tipo sandwich, con dos capas de hormigón y, por ejemplo, una capa de material de aislamiento entre las dos. Su concepción permite fabricar paneles de distintos espesores y distintos grosores de relleno. Mediante encofrados accesorios, es posible ajustar huecos para ventanas y puertas.



Sistema de Volteo para Muros Dobles

El sistema para muro doble diseñado por Moldtech es un equipo especialmente diseñado para fabricar muros dobles, formado principalmente por bandejas y un volteador de bandejas de 180°.



Molde Doble Libro

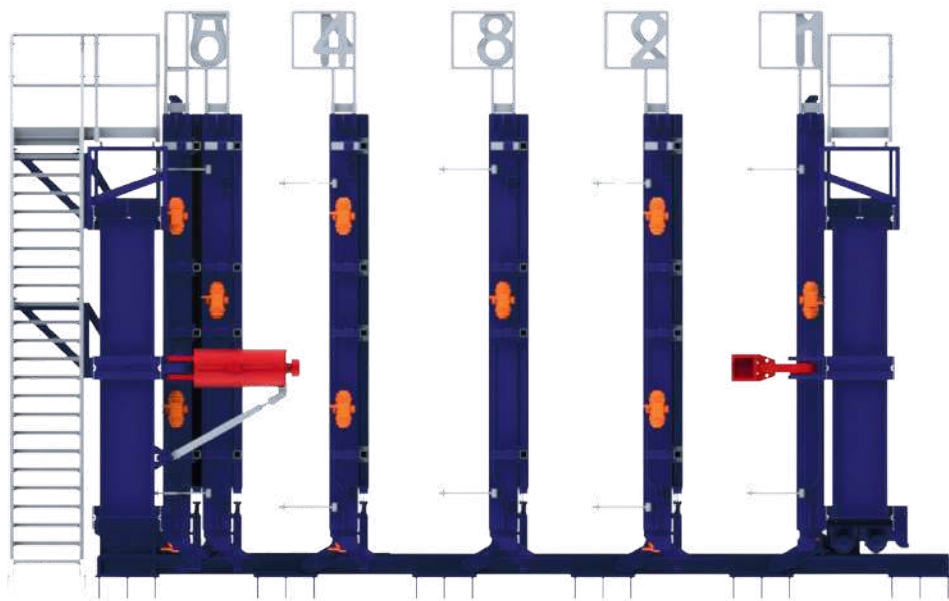
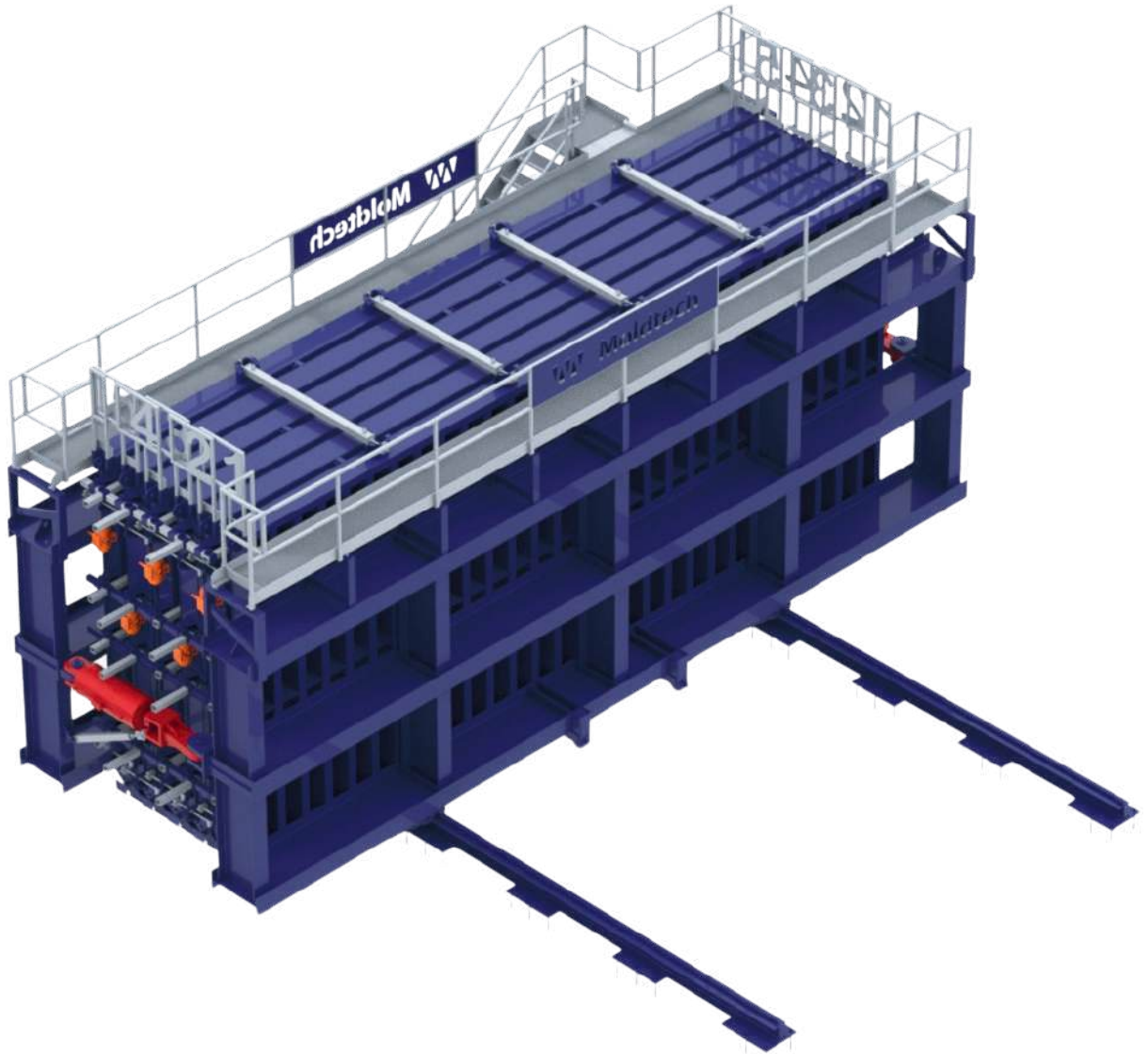
Este equipo es un híbrido entre una mesa basculante y un molde de batería. Hay dos superficies: una horizontal y otra vertical. En la cara horizontal se puede colocar una primera capa con ladrillo, piedra natural o mármol, etc., y una segunda capa con hormigón armado y material aislante.

Una vez terminada la superficie horizontal, es elevada formando una pieza con la parte vertical, como si fuese una batería vertical. La parte vertical, en la cual previamente se ha colocado la armadura, guía de cables, cajas para enchufes, etc., se llena obteniendo una terminación fina de la otra cara de la pared.





Batería de Paneles



Batería de Paneles



Esta máquina es especialmente útil para realizar paneles que requieran de acabado fino en ambas caras. El tamaño y la cantidad de paneles del molde puede ajustarse a los requerimientos del cliente, mientras que la vibración puede ser eléctrica o neumática. Por su diseño, proporciona alta capacidad de producción en un mínimo espacio de trabajo.



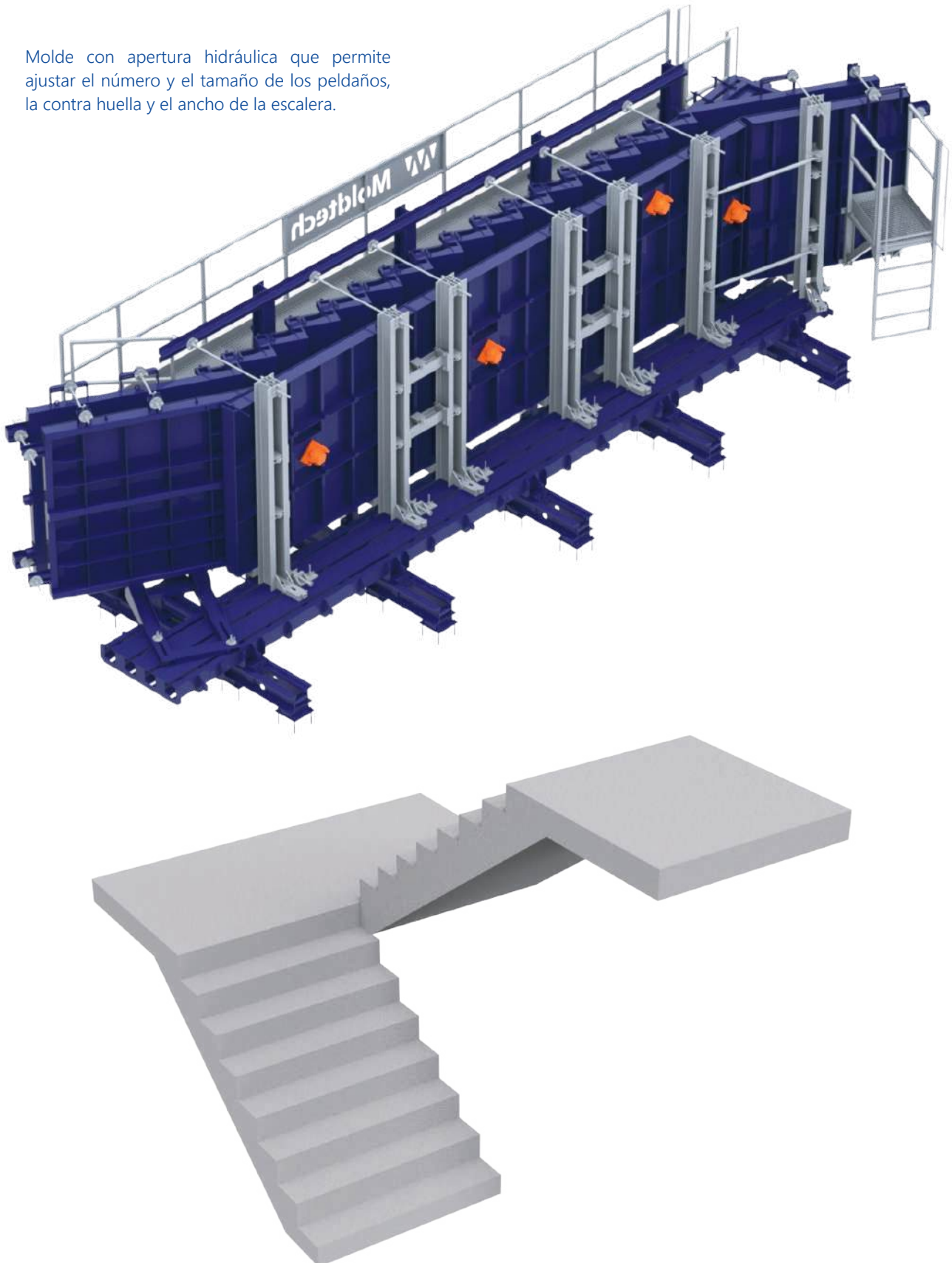


Ejemplos de Edificios con Paneles Prefabricados



Molde de Escalera Vertical

Molde con apertura hidráulica que permite ajustar el número y el tamaño de los peldaños, la contra huella y el ancho de la escalera.





Molde de Escalera Vertical



Molde de Escaleras Horizontal

El molde escalera es un molde doble o simple que permite fabricar tramos de escalera. Las características del molde (longitud de huella, altura de contrahuella, número de peldaños, descansillos, ancho de escalera) son todas de acuerdo a los requerimientos del prefabricante.

Los movimientos de apertura y cierre del molde pueden estar previstos para manipulación mecánica con grúa o para activación totalmente hidráulica desde una central con panel de control eléctrico. El sistema de cierre rápido en la parte superior del molde está basado en barras Dywidag de fácil uso.

El molde puede suministrarse equipado con vibración externa.



A photograph of a modern, multi-story building with a light-colored facade. A balcony with a dark metal railing is visible on the upper floor. Below the balcony, there is a large window. To the left, a covered parking area with a dark metal frame is visible, and a motorcycle is parked underneath. The foreground shows a paved area with a brick pattern and a small patch of green grass. The sky is blue with some white clouds.

CONSTRUCCIÓN VOLUMÉTRICA 3D

con ELEMENTOS
PREFABRICADOS PREACABADOS





Construcción Volumétrica 3D

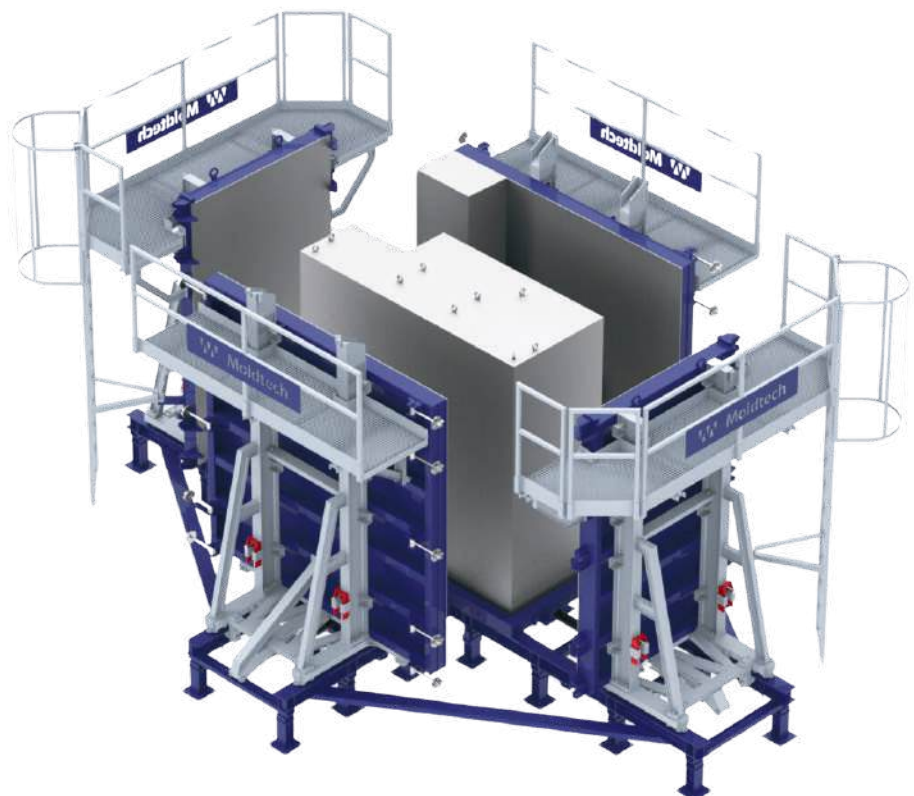
VENTAJAS:

- Casas más saludables, seguras y sostenibles, con menos necesidad de revisiones y los más altos estándares de calidad y diseño.
- Minimiza la huella ecológica y mejora el entorno de trabajo.
- Se reduce la actividad en obra y se incrementa en planta lo que, por un lado, logra una fabricación menos agresiva con el medio ambiente, disminuyendo el volumen de residuos y facilita un mejor aprovechamiento de materiales y, por otro, impacta de manera positiva en la siniestralidad laboral, los horarios y ubicación de los profesionales y la diversidad de perfiles demandados.
- Eliminación/reducción de las horas de trabajo perdidas por las inclemencias del tiempo.
- Aumento de la eficiencia mediante procesos claros de flujo de trabajo.
- El material puede ser estocado en la fábrica, cerca de la zona de trabajo por lo tanto se reduce el tiempo de espera y conseguimos una mayor eficiencia.



ADAPTABILIDAD Y GARANTÍA DE MÁXIMA CALIDAD

Baños Prefabricados (PBU)





Baños Prefabricados (PBU)

Molde para fabricación de piezas de hormigón con sistema 3D. Consta de cuatro paredes y el suelo, en una única pieza monolítica de gran resistencia estructural.

Los moldes en su parte exterior son totalmente hidráulicos y posee un novedoso sistema de retracción de las paredes internas para el perfecto desmoldeo.

Junto a los moldes se suministran sistemas de volteo de 180 grados para facilitar la operación de giro de estas piezas.

Por todo ello, este molde facilita los tiempos de montaje y colocación en obra.

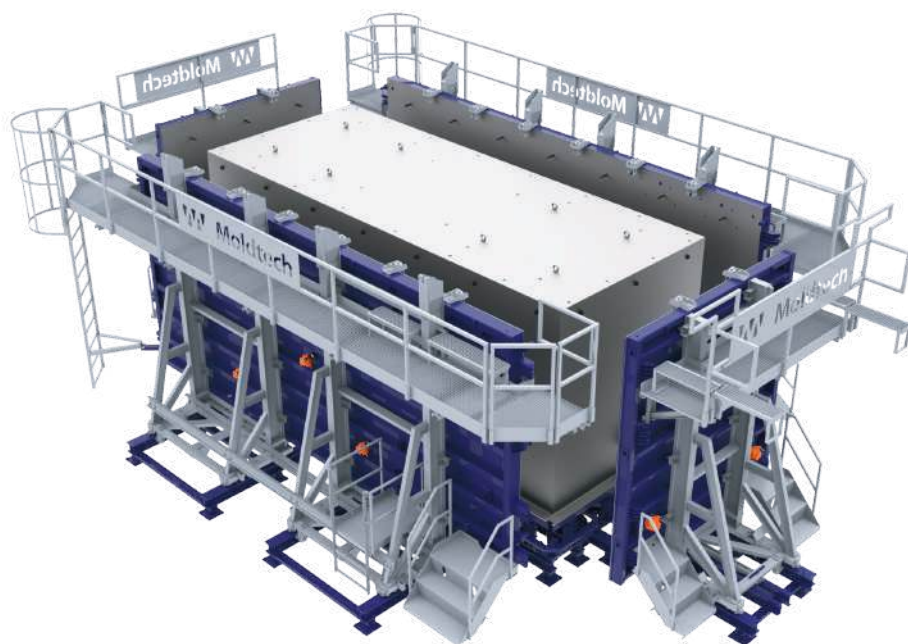
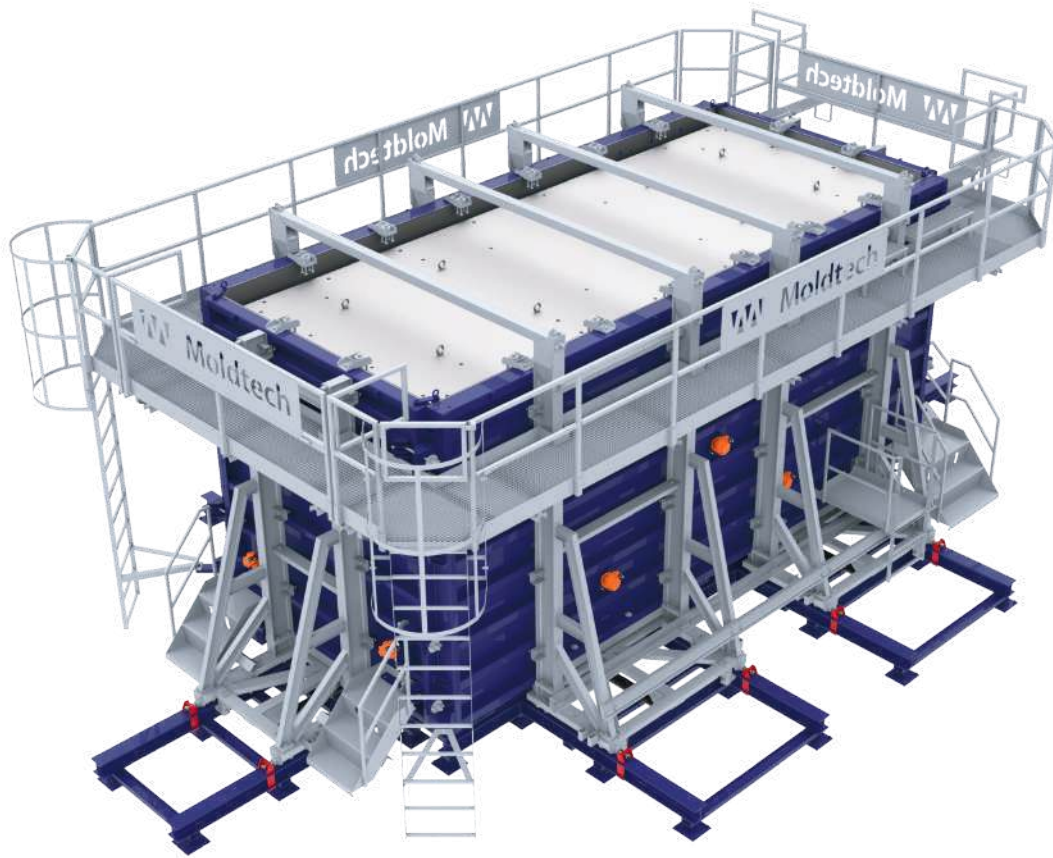


Baños Prefabricados (PBU)

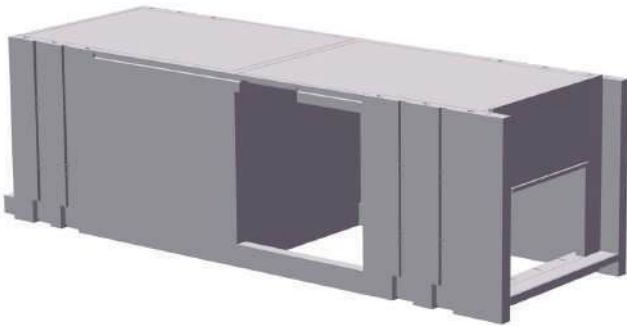




Elementos Volumétricos Prefabricados y Preacabados (PPVC)

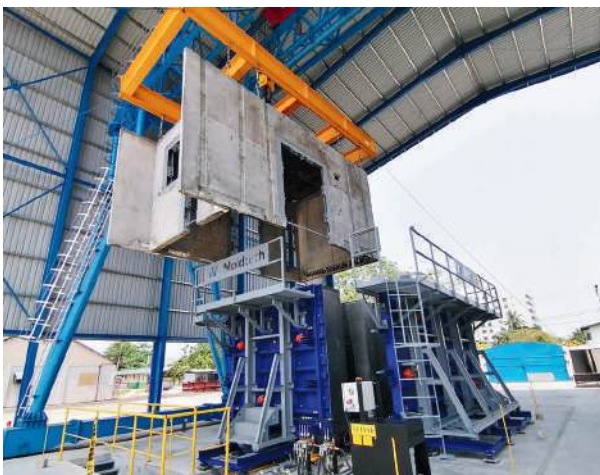


Elementos Volumétricos Prefabricados y Preacabados (PPVC)





Elementos Volumétricos Prefabricados y Preacabados (PPVC)



Elementos Volumétricos Prefabricados y Preacabados (PPVC)





Molde para Hueco de Ascensor



Molde para Hueco de Ascensor



Sistema modular especialmente diseñado para fabricar piezas de hormigón semi seco para construir huecos de ascensor.

El tamaño y el espesor del marco pueden regularse con la inserción o eliminación de segmentos adicionales para el ajuste.

Esto permite al molde producir marcos de ascensor compatibles con la mayoría de los fabricantes de ascensores.

El uso de hormigón semi seco permite desmoldear la pieza rápidamente, lo que permite fabricar muchas piezas al día.





Volteador a 180° para Elementos 3D



Volteador a 180° para Elementos 3D

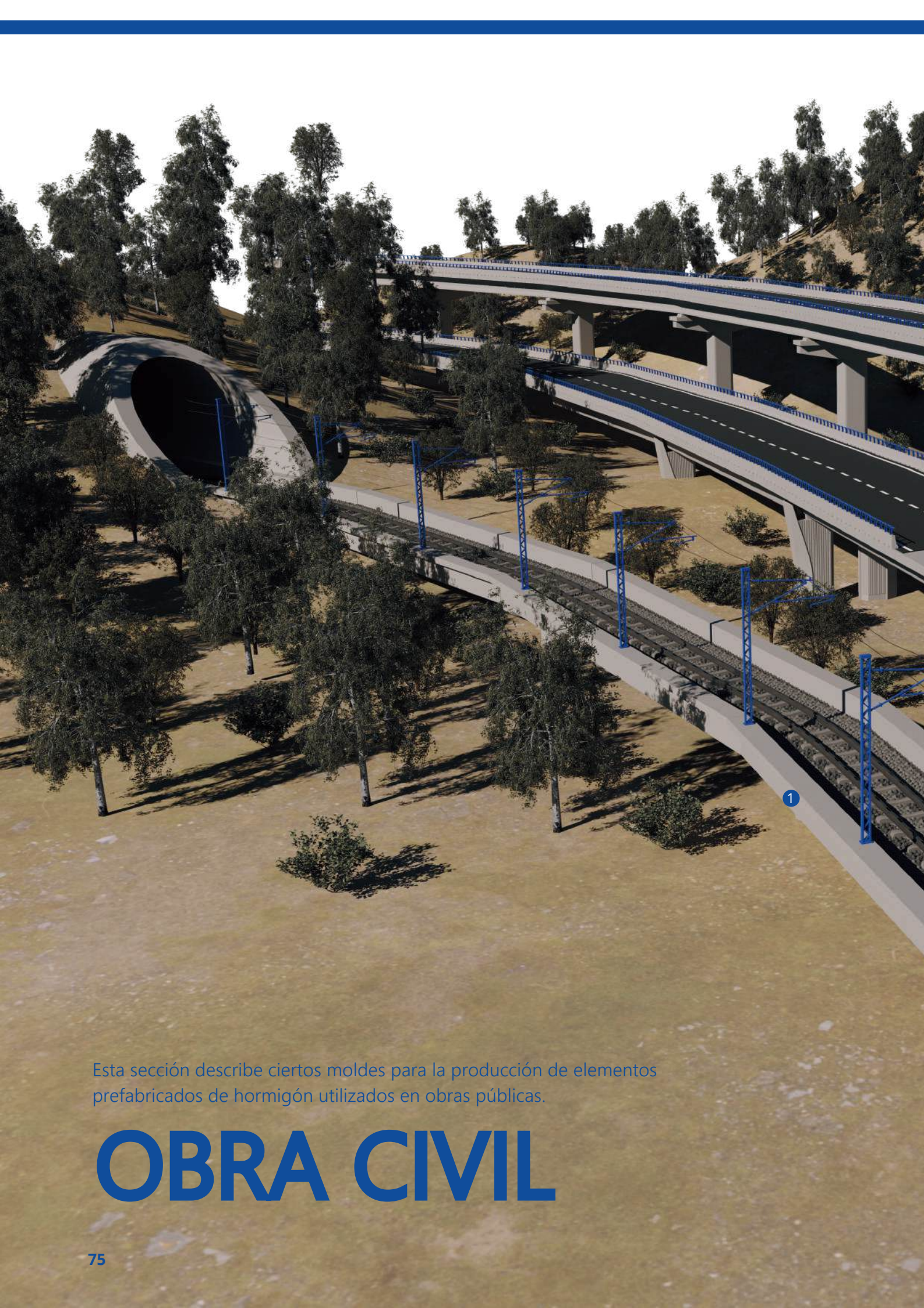


Esta máquina está diseñada para el volteo de elementos tridimensionales, con movimientos automatizados en un total de 180°.

Puede voltear contenedores soterrados, postes de transformación y otros elementos 3D que son moldeados a la inversa.

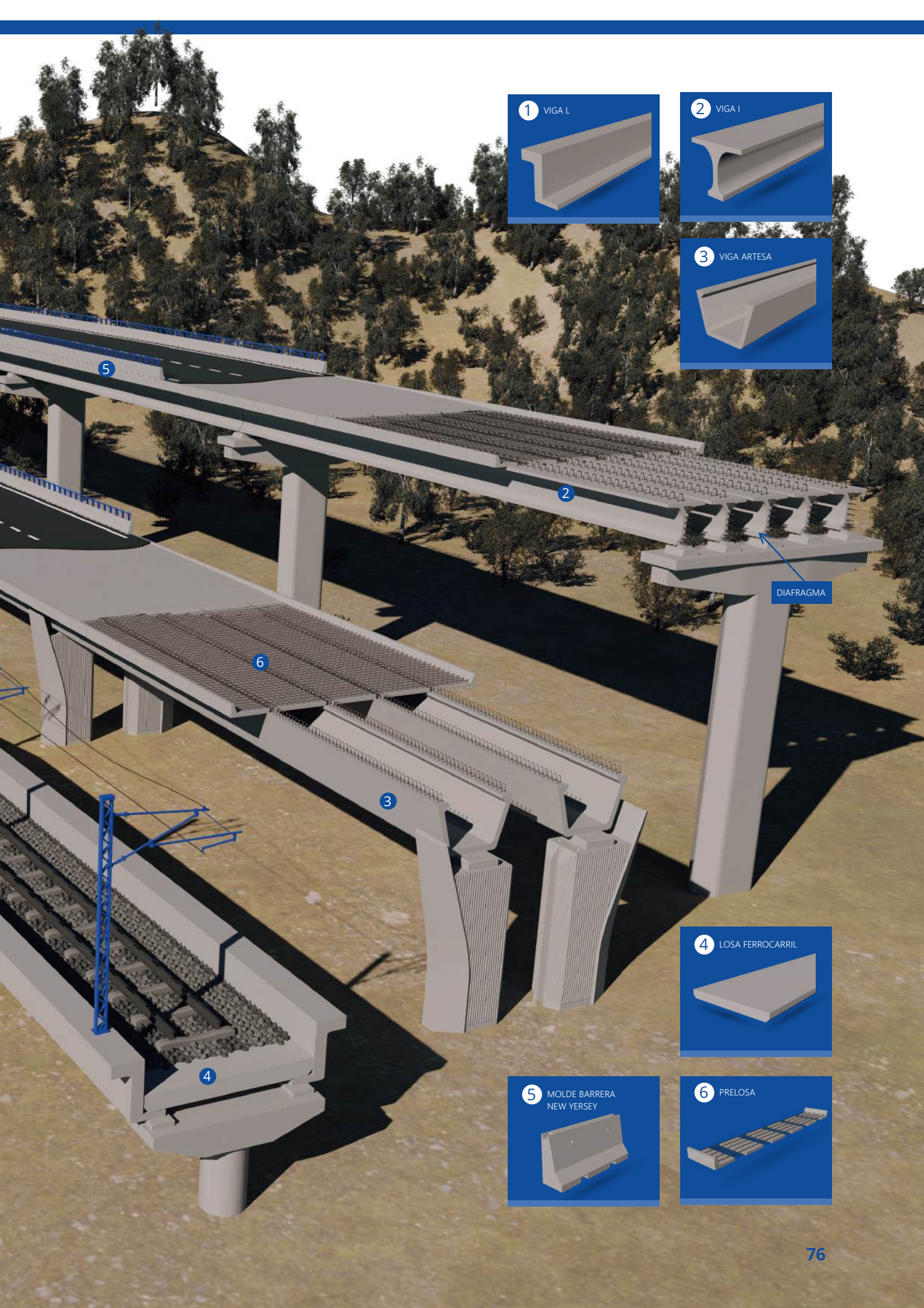
El equipo utiliza cilindros hidráulicos telescópicos que se activan mediante una unidad de control y pueden voltear elementos de hasta 50TN.



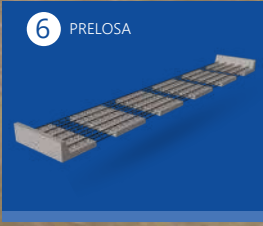


Esta sección describe ciertos moldes para la producción de elementos prefabricados de hormigón utilizados en obras públicas.

OBRA CIVIL

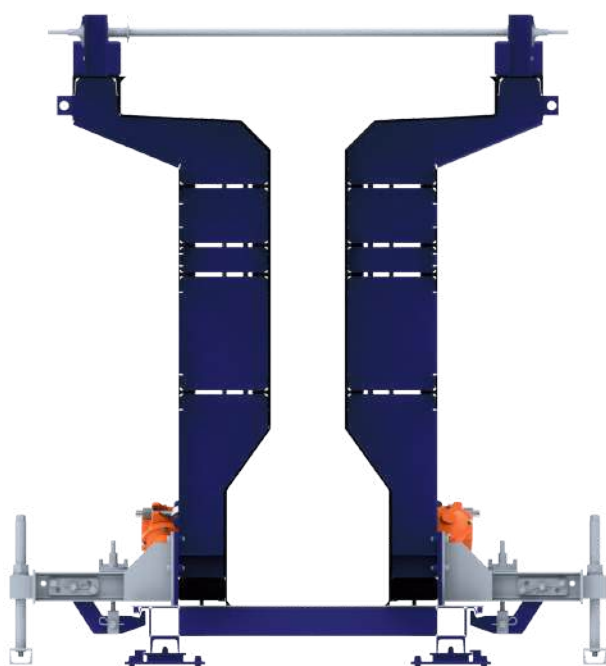
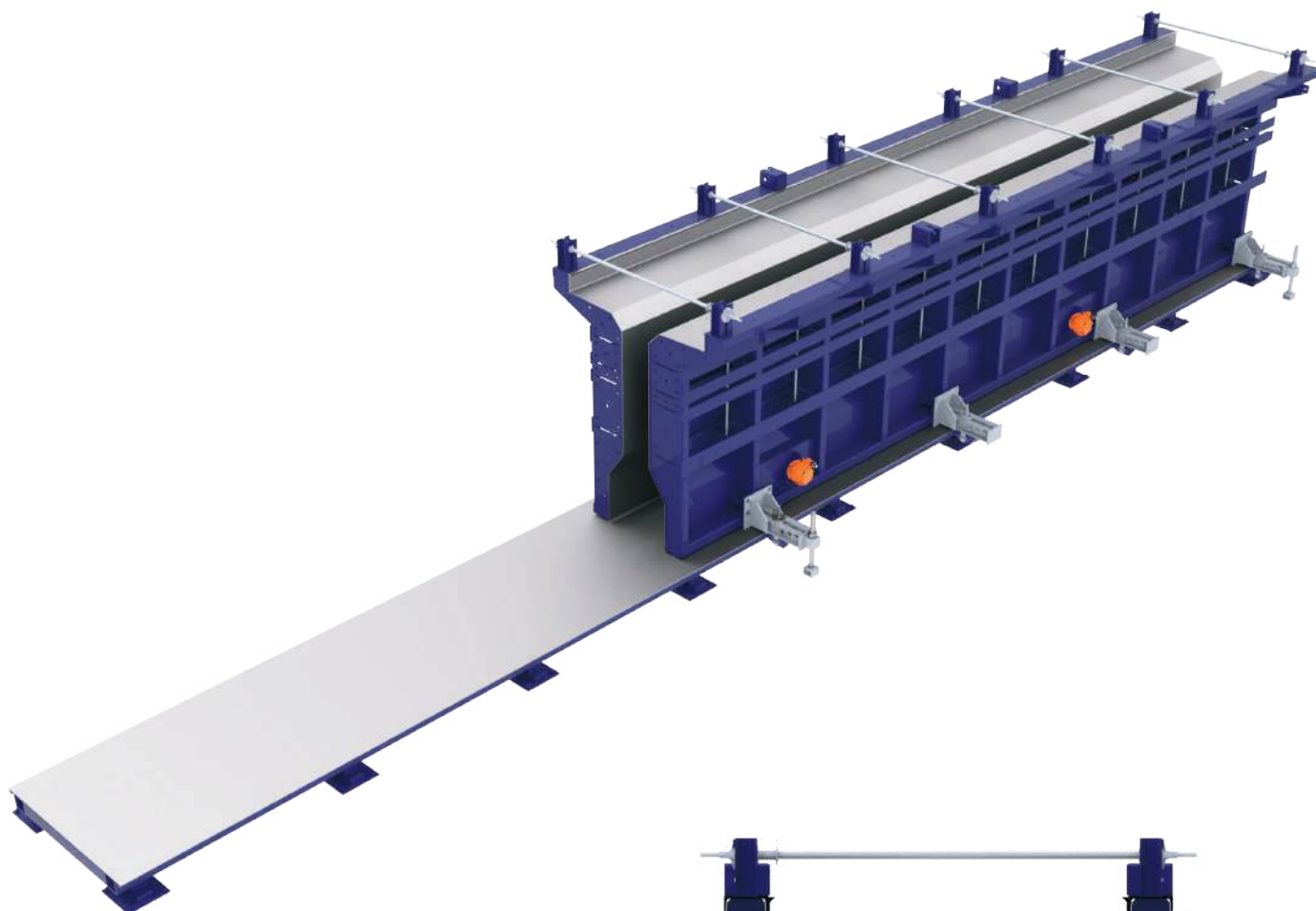


DIAFRAGMA





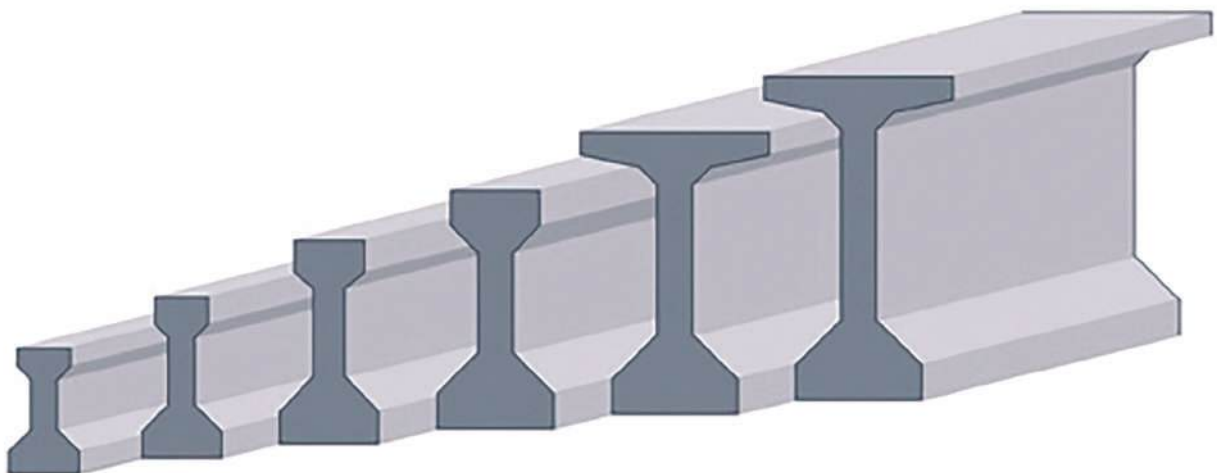
Moldes y Sistemas de Pista Universal para Viga Puentes



Moldes y Sistemas de Pista Universal para Viga Puente

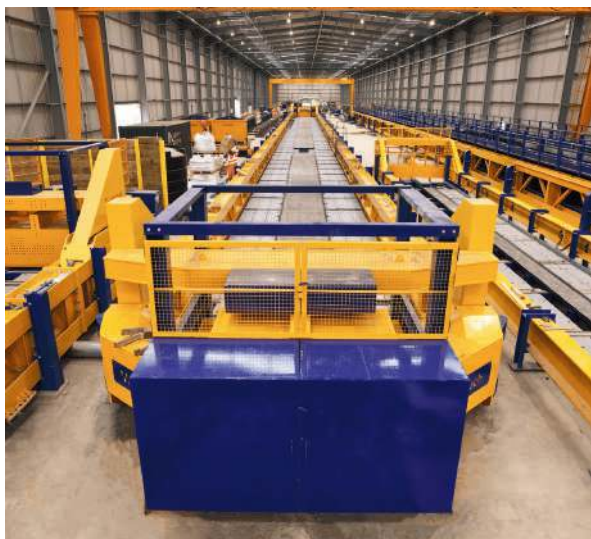
MOLDTECH fabrica moldes y sistemas de pista universal para producir todo tipo de vigas para puentes de acuerdo a normativas como AASHTO, CPCI, NPCAA o cualquier otro estándar internacional.

Estas pistas pueden tener una dimensión de hasta 125 metros para fabricar varias vigas a la vez.





Moldes y Sistemas de Pista Universal para Viga Puente



Vigas para Puente





Stopper para Vigas



Moldes y Sistemas de Pista Universal para Viga Artesa Pretensada





Moldes y Sistemas de Pista Universal para Viga Artesa Pretensada

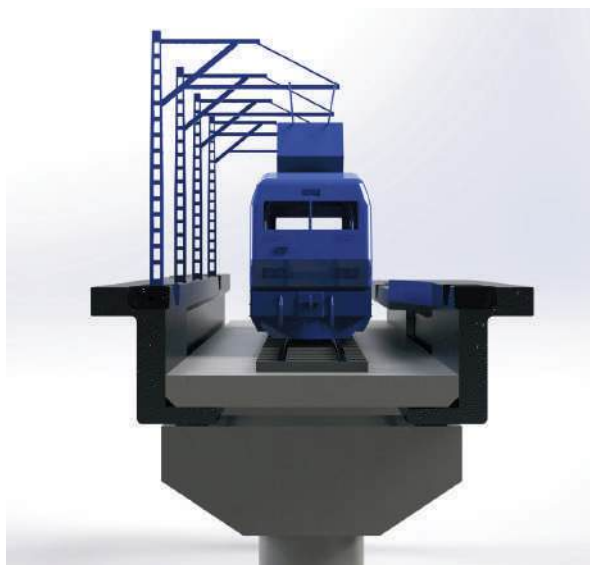


Moldes y Sistemas de Pista Universal para Viga Artesa Pretensada





Sistema Especial para Vía Ferroviaria







Pilas para Puentes



Vigas Postensadas para Obra Civil





Molde para Diafragma



Mesas para Pre-losas de Puentes



Las mesas fijas están especialmente diseñadas y construidas para fabricar losas y prelosas de hormigón.

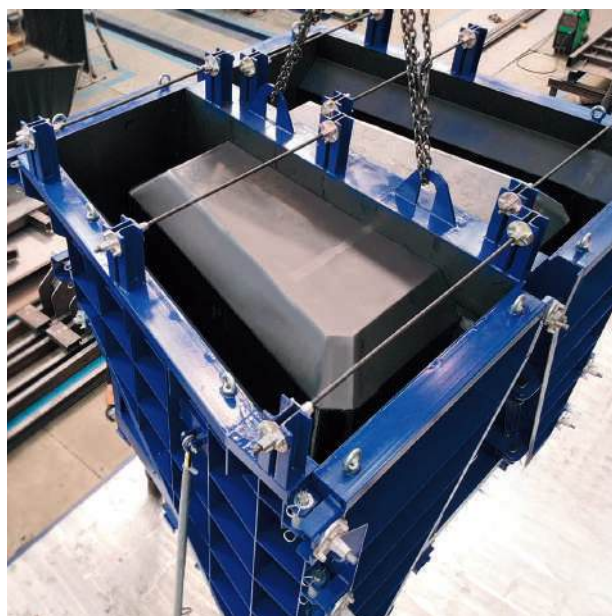
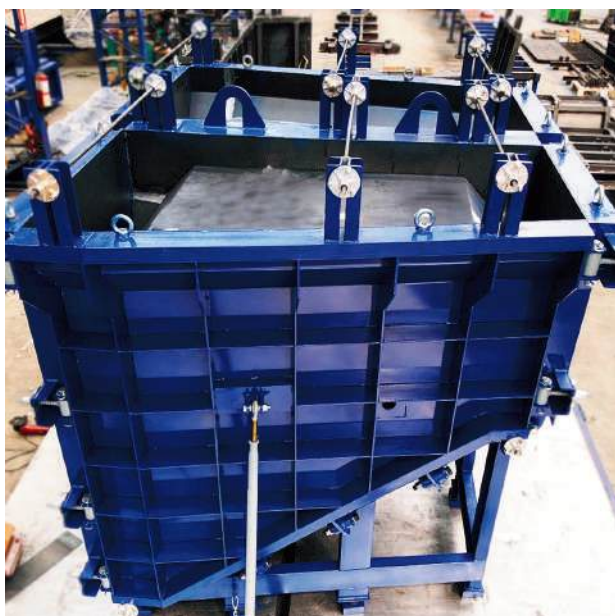
Las prelosas armadas con luces cortas se usan normalmente como encofrado perdido entre vigas puente, para la construcción de viaductos.



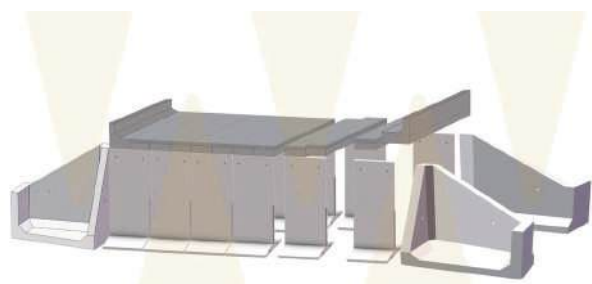
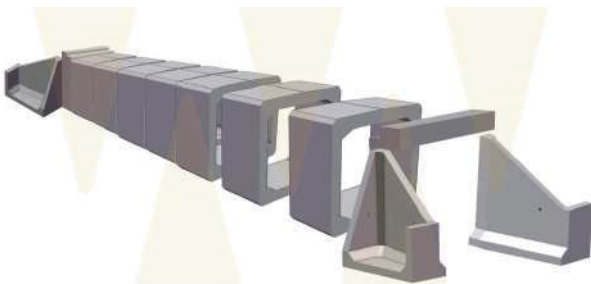
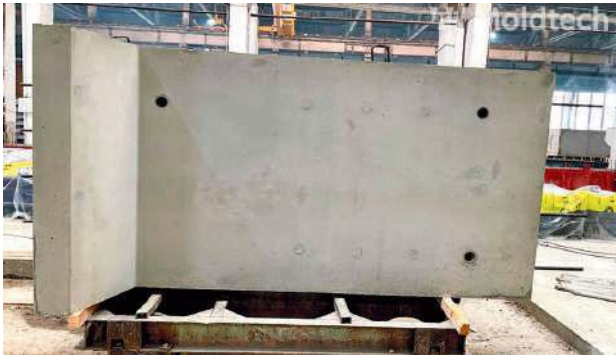


Elementos Prefabricados para Carreteras y Puentes

Moldtech ofrece una gran variedad de moldes para elementos prefabricados de hormigón para carreteras y puentes. Tales como para la fabricación de losas de hormigón pretensado y elementos de hormigón armado para pasos inferiores de carreteras.



Elementos Prefabricados para Carreteras y Puentes





Molde para Impostas de Puente



Sistema de Maquinaria para Placas de Carreteras Armadas y Pretensadas

Sistema mecánico de alta productividad para fabricación de hormigón armado y placas pretensadas para proyectos de carreteras.

Se trata de un procedimiento altamente automatizado que permite la fabricación de muchos metros de pista por día, con poca necesidad de mano de obra.



Molde de Muro de Contención de Carreteras



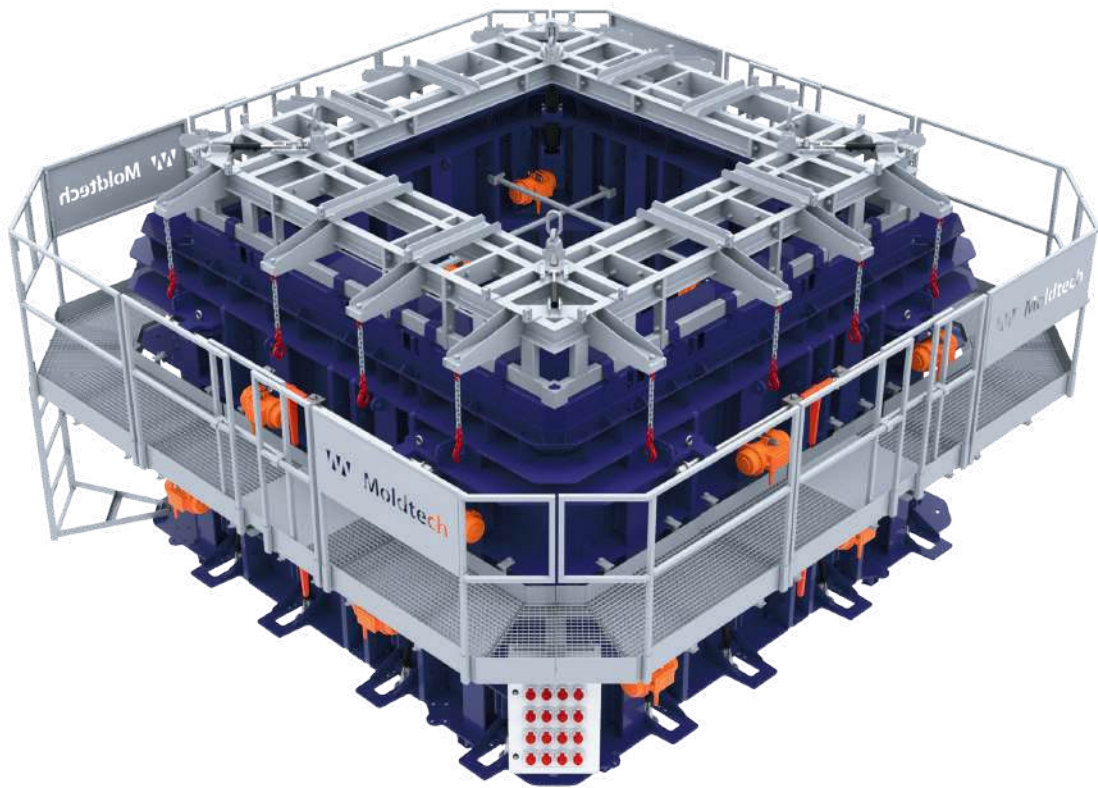
Molde para fabricar piezas en forma de «L» para muro de contención en proyectos de carreteras. Su funcionamiento es similar al de una mesa basculante. El sistema de desmoldeo es fácil, para extraer las piezas con la ayuda de una carretilla elevadora.



Molde para Canaletas



Molde MT20 para Marcos de Hormigón Semi-seco Vibrocompactado





Molde MT20 para Marcos de Hormigón Semi-seco Vibrocompactado



Sistema de marcos de alto rendimiento para fabricación de marcos en hormigón semiseco.

Ventajas:

- Modulable para medidas desde 2 x 2 hasta 4 x 3 metros.
- Sin necesidad de foso ni obra civil.
- Preparado para varios espesores de marcos.
- Máxima robustez.
- Movimientos hidráulicos en todas sus funciones.
- Fácil traslado para trabajos a pie de obra.



OBRA CIVIL
SISTEMA MT20 DE ALTA PRODUCTIVIDAD PARA MARCOS
VIBROPRENSADOS "DRY CAST"





Volteador a 90° para Marcos y Tuberías



Este volteador para marcos y tuberías cuenta con marcado CE y está diseñado para voltear las piezas 90° a su posición final.

La máquina efectúa el movimiento por medio de un sistema hidráulico, que está compuesto de cilindros y de una unidad de control con cuadro eléctrico.

El volteador puede ser fácilmente transportado mediante puente grúa o carretilla elevadora.



Molde Ajustable para Marcos en Hormigón Dormido



Sistema manual para fabricar marcos de hormigón fluido "wet cast".

Este molde modular permite insertar ó quitar paneles para cambiar el tamaño y espesor de la pieza.

Simplicidad de uso que permite una operación de desmoldeo de pocos minutos.

Permite hacer piezas con o sin machihembrado.

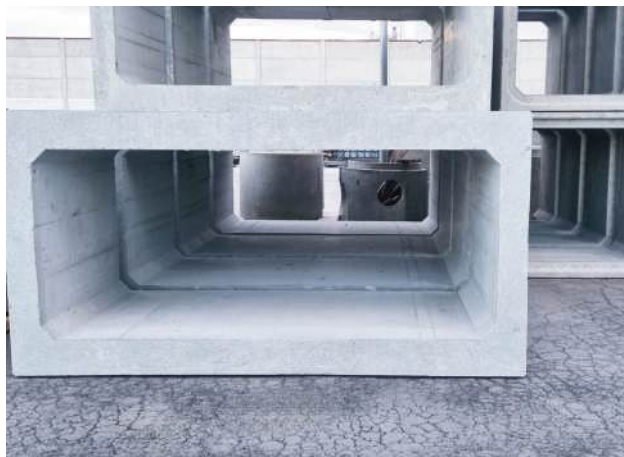
Con dos juegos de bases el sistema permite hacer dos piezas al día.

Es fácilmente transportable y se puede instalar y operar a pie de obra.





Molde Ajustable para Marcos en Hormigón Dormido



Separadores para la División de los Marcos en dos Mitades



Es posible insertar separadores para producir dos semi-marcos con machihembrado.

Esta función permite producir piezas de hormigón de dimensiones más fáciles de manejar, almacenar y transportar.



Molde Articulado para Semi Marcos de Gran Tamaño

Es un molde ajustable y los movimientos de apertura y cierre pueden ser ejecutados mediante sistema hidráulico.

La base puede igualmente regularse en altura y permite hacer el machihembrado para el ensamblado de las piezas inferiores y superiores.

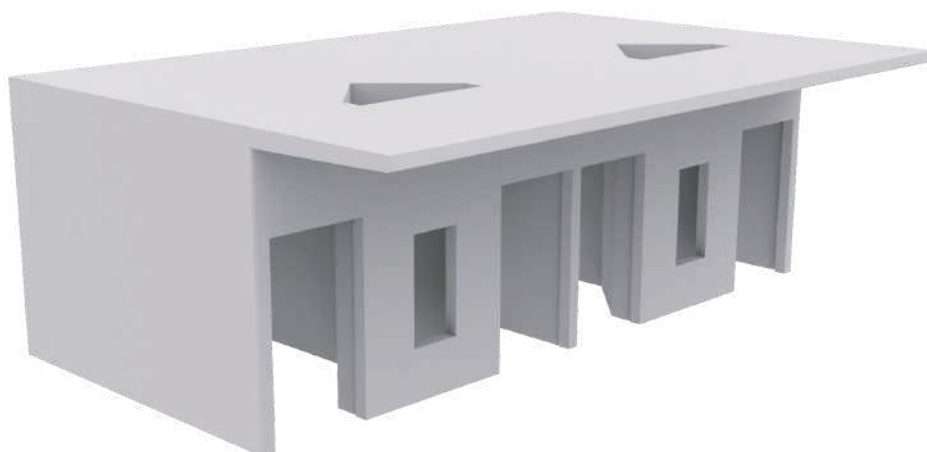
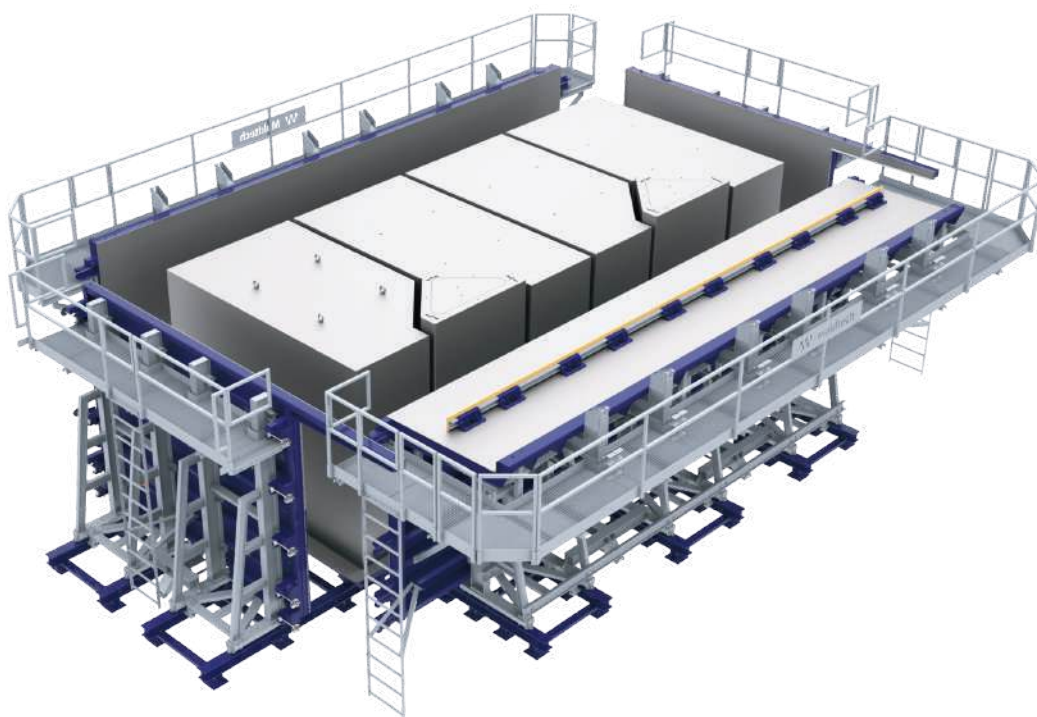
Un molde puede fabricar más de una pieza usando separadores que permiten también ajustar la profundidad de los semimarcos.

El molde incorpora un sistema de vibración, normalmente neumático. Asimismo, puede incluir pasarela de trabajo y sistema de calefacción.





Molde para Celda Penitenciaria



Molde para Celda Penitenciaria



Este tipo de maquinaria permite fabricar piezas de cuatro paredes, además de techo o suelo, con lo que se evitan las uniones de varios elementos para conseguir la pieza final. Tienen distintas utilidades, tales como: centros de transformación eléctrica, módulos para viviendas, celdas penitenciarias y módulos para contenedores soterrados, baños prefabricados, etc.



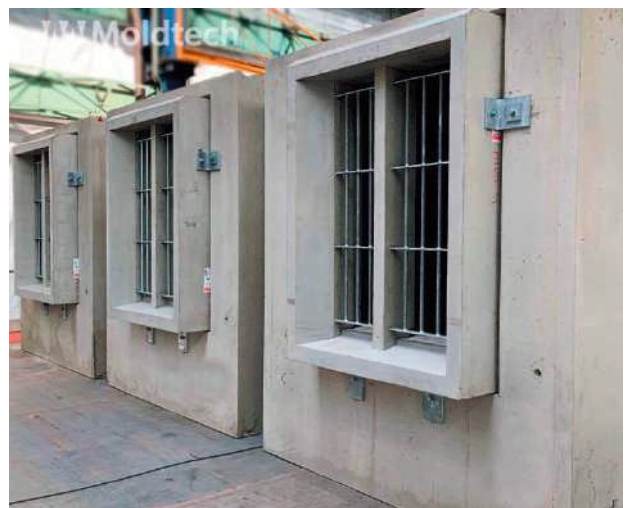
Ventajas:

- Acabado de alta calidad
- Desmoldeo hidráulico.
- Sistema ultra-rápido de extracción de los laterales.
- Fabricación a medida para el cliente.





Molde Multi-Celdas



Molde para Centro de Transformación Eléctrica



Moldes para Contenedores y Depósitos





Molde para Barrera New Jersey

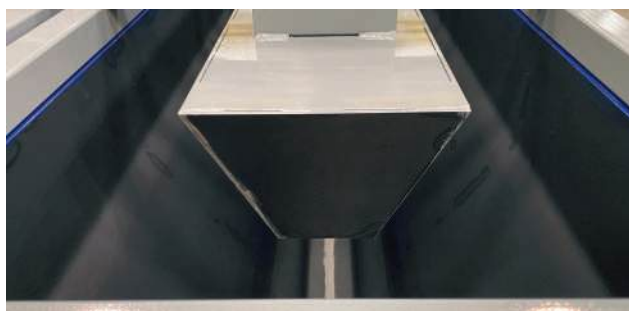
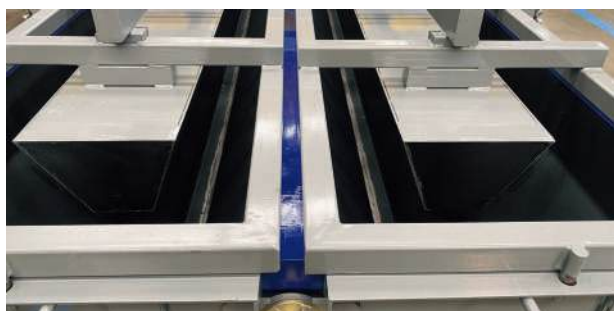


Molde para Barrera New Jersey



MOLDTECH diseña y fabrica moldes para cualquier tipo de barreras y parapetos de hormigón. Los moldes son fabricados a medida y pueden diseñarse para cumplir con cualquier legislación o estándar de seguridad de cada país.

Tenemos amplia experiencia en la fabricación de moldes de acorde a la normativa EN 1317-2 para test de barreras de contención y podemos fabricar moldes para producir barreras de acuerdo a cualquier requerimiento de seguridad.





Volteador de Barrera New Jersey



Volteador para la extracción y volteo de barrera New Jersey.

Este equipo puede utilizarse con carretilla elevadora y puede funcionar de forma autónoma con generador diesel.

Está equipado con telemando para manejo a distancia.



Sistema de Carrusel para Elementos Prefabricados de Hormigón



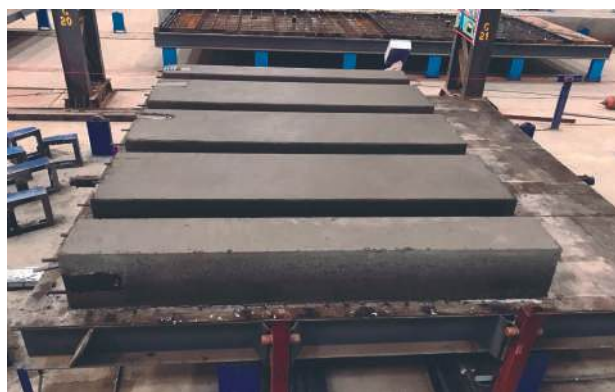
MOLDTECH diseña y fabrica sistemas de carrusel, para diferentes tipos de elementos prefabricados que requieren alta productividad, como canaletas de cables, arquetas, elementos decorativos, etc.

El carrusel mueve los moldes por las diferentes estaciones del proceso, como llenado, curado asistido por vapor, desmoldeo y limpieza. Este sistema permite fabricar elevadas cantidades de elementos de forma continua.





Sistema de Carrusel para Elementos Prefabricados de Hormigón



PRODUCTOS ESPECIALES

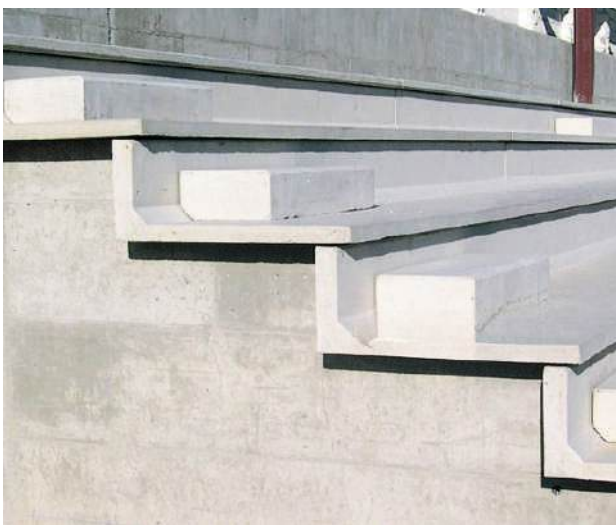
Molde para Lastre Marino



Batería para Paneles Ligeros



Molde para Grada de Estadio



Molde para Nave Ganadera



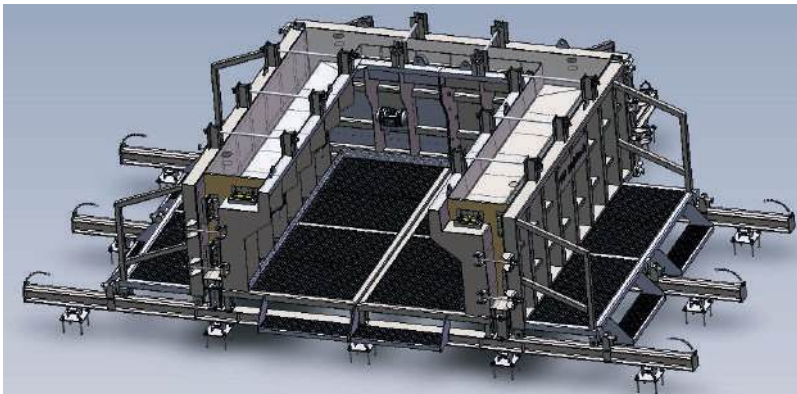
Molde Batería para Bordillo Andén



Molde para Fachadas Verdes



Molde para Niveladoras de Muelle



Molde de Cono Asimétrico



Molde Piezas ZPX para Vía Ferroviaria



PIEZAS INTERMEDIAS ZPX



PIEZAS EXTREMAS ZPX



VERTIDO DE HORMIGÓN



Equipo automático para elevación de placas.



Máquina para limpieza de pistas.



Detalle agitador en interior de cuba.



Detalle de cuba con agitador.

Cubilote



Detalle del sistema de apertura hidráulico.

Equipo diseñado para trasladar el hormigón y llenar los moldes, con una capacidad de 2 m³ y 3 m³.

Cuenta con alimentación eléctrica autónoma o con conexión a red, apertura hidráulica de la compuerta y mando por cable.



Almacenaje



Estantería de almacenaje para paneles.



Caja dispensadora de cables para tensado.

Distribuidor Automático de Hormigón



Máquina automática para distribuir el hormigón de forma uniforme, sobre mesas basculantes y otros equipos, en un proceso rápido y eficaz, con elevado control de calidad.

La máquina se desplaza sobre railes y permite ajustar el ancho del vertido del hormigón, así como ajustarlo a huecos de puertas y ventanas.

Todos los procesos se realizan con una eficiencia máxima de tiempo y esfuerzo.

Todos los movimientos están controlados por un trabajador mediante una pantalla táctil.



Vehículo Giraffe

EL EQUIPO PARA EL TRANSPORTE Y VERTIDO DE HORMIGÓN



EQUIPO AUTOPROPULSADO – SISTEMA DE FRENO DE ESTACIONAMIENTO – REFRIGERACIÓN DEL SISTEMA HIDRÁULICO POR RADIADOR

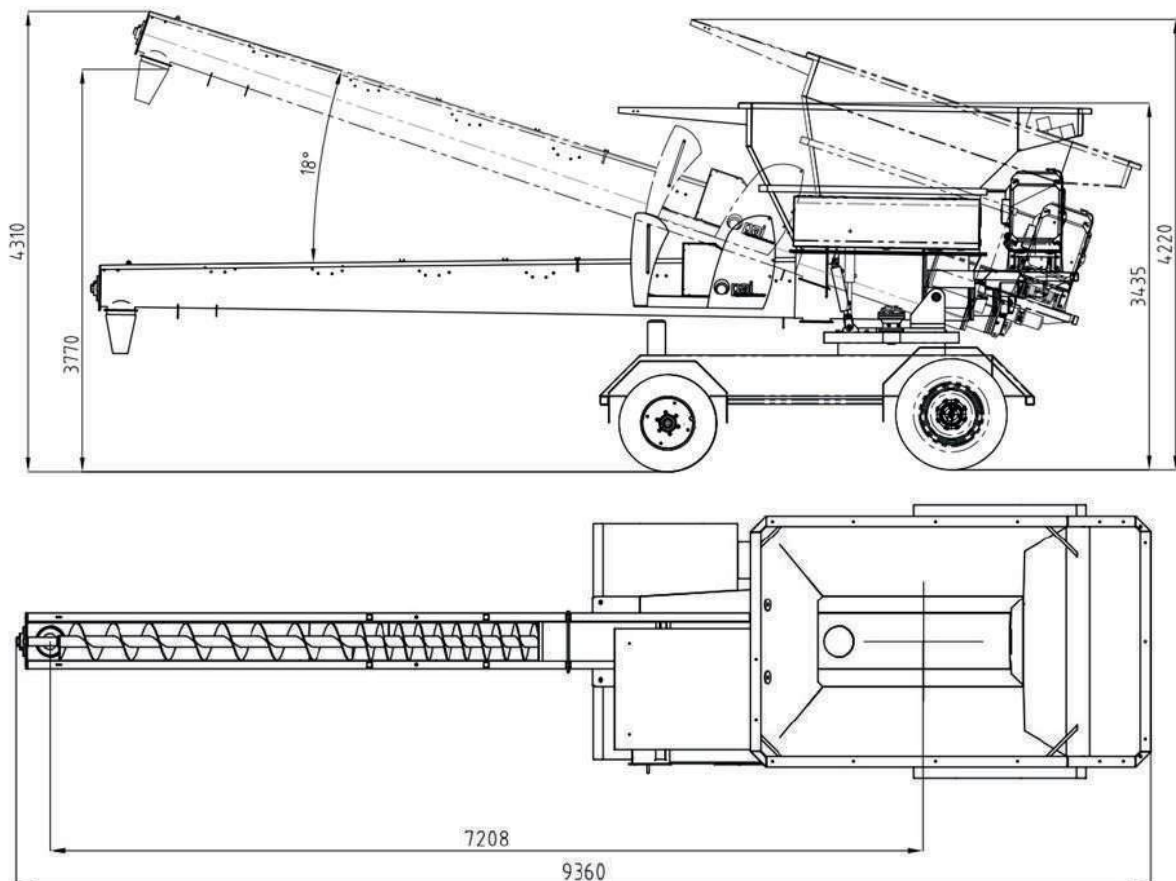
| | |
|------------------------------------|--|
| DIRECCIÓN | Hidráulica, delantera. |
| PESO | Aproximadamente 9.500 Kg, según modelos. |
| CAPACIDAD DE LA TOLVA | 3 m3 |
| ÁNGULO MÁXIMO TRANSPORTADOR SINFIN | 18° respecto al vertical. |
| VELOCIDAD MÁXIMA DE DESPLAZAMIENTO | 10 km/h |
| PENDIENTE MÁXIMA DE DESPLAZAMIENTO | 5° |
| POTENCIA MOTOR | Diesel 70 kw |
| ROTACIÓN | 360° para 120 |
| RANGO DE TEMPERATURA | -20 °C ≤ T ≤ 45 °C |





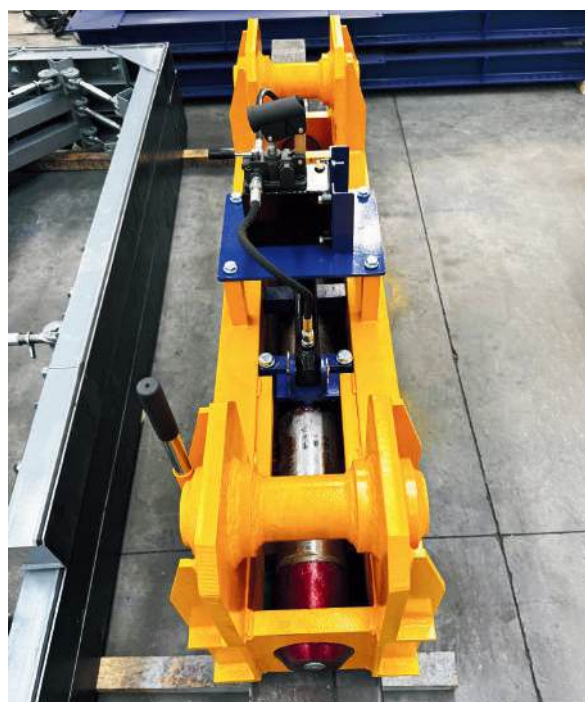
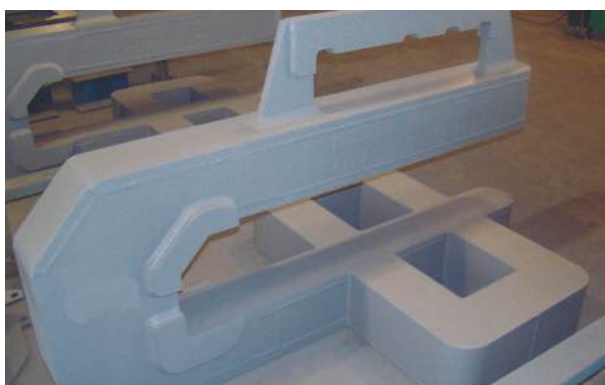
La "Giraffe" se ofrece una gran cantidad de opcionales como son:

- Extensión de la boca de descarga
- Placas para cubrir el sinfín
- Guillotina hidráulica para cortar el flujo de hormigón
- Ruedas macizadas
- Cabina cerrada
- Capacidad ampliada de la tolva hasta 4m³ (5,23 yd³)
- Cámara visión trasera
- Sinfines reforzados con aleación de tungsten



EQUIPOS AUXILIARES

Utilillaje de Izado



Maquina de Fratar



Máquina diseñada para automatizar los procesos de acabado del hormigón, reduciendo significativamente los tiempos de producción y mejorando la calidad del producto final.



La máquina Fratasadora tiene un diseño compacto con un conjunto de cuchillas rotativas o discos que giran a alta velocidad.

Impulsada por dos motores eléctricos sincronizados para la maniobra de traslación longitudinal del semi-pórtico con velocidad regulable.

Con un motor de 1.5 kw, con sistema de subida y bajada hidráulico.

Incorpora un mando a distancia.

Esta máquina lleva consigo los más rigurosos estándares de seguridad que limitan el rango de funcionamiento o realizan la detención de forma completa en caso de emergencia.



Útil de Elevación para Tubos y Marcos de Hormigón Prefabricados



Este equipo es utilizado para productos con un peso de hasta 15 toneladas y es compatible con diámetros o medidas que van desde 1500 hasta 3000 mm, adaptándose a un rango de espesor de 160 a 200 mm.

Diseñado para la manipulación segura y precisa de tubos y marcos de hormigón prefabricados.



Su diseño permite una operación fácil y segura, asegurando que los tubos y marcos de hormigón sean transportados sin incidencias, lo que reduce el riesgo de daños durante el manejo.

Carro Transportador de Paneles



Centrales Hidráulicas

Las centrales hidráulicas de Moldtech están diseñadas a medida (potencia, capacidad de tanque, tipo de accionamiento y número de actuadores/cilindros a controlar) según las necesidades de la instalación: mesas basculantes, moldes de columnas, molde de escalera vertical, MT20, moldes 3D, volteadores 90° y 180° y mini centrales hidráulicas.

Características generales:

- Configurable para 380 V - 50 Hz / 480 V - 60 Hz
- Accionamientos manuales o eléctricos
- Componentes de primeras marcas
- Certificados internacionales: CE / UL / UCKA



Armario de Vibración



Caldera Portátil de Vapor



Imanes

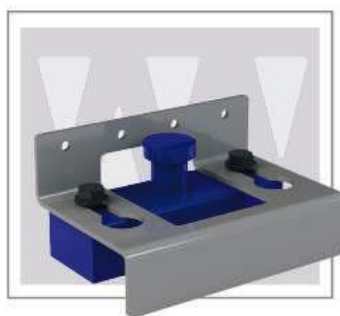


La caja magnética de alta calidad está diseñada con imanes de neodimio de alto rendimiento que garantizan una fijación firme y segura. El núcleo del imán está protegido contra la corrosión por tiras de acero y por el azulado de la estructura de la caja, lo que garantiza una larga vida útil del producto. Se utiliza para colocar y fijar las contraventanas de madera contrachapada al molde y puede conectarse fácilmente a los paneles de encofrado con los accesorios adecuados. Además, está diseñada para añadir diferentes adaptadores y accesorios para una mayor versatilidad en su uso. El bloque magnético de neodimio integrado garantiza una sujeción óptima contra deslizamientos y movimientos accidentales. Con nuestra caja magnética, puede estar seguro de que sus tableros contrachapados permanecerán firmemente en su sitio, aumentando la eficacia y la productividad de la planta.

Adaptadores



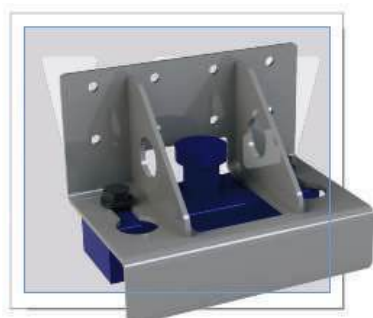
Adaptador en L



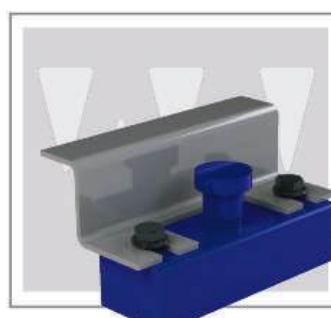
Adaptador en S



Adaptador en U

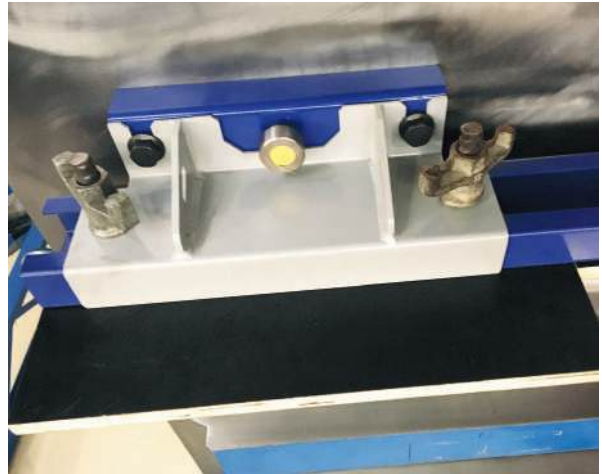


Adaptador en S Nervado



Adaptador en Z

Imanes





SERVICIOS
INTEGRALES



LOGÍSTICA E INSTALACIÓN

Logística

Ya en la fase del diseño de los equipos, nuestro departamento técnico desarrolla la maquinaria teniendo en cuenta el mejor método logístico para el envío, velando por la seguridad del mismo y a la vez teniendo en cuenta ahorros en costes de transporte e instalación. Dependiendo de este análisis los equipos pueden ser enviados en contenedores normales, contenedores tipo «open top», carga directa en buque o cualquier otra opción válida.

Al momento de buscar la óptima ruta de envío, obtenemos asesoramiento de profesionales de transporte externos que conocen nuestros productos y que tienen una probada experiencia práctica en el envío de maquinaria pesada y de grandes dimensiones.

Previo a su embalaje y preparación para su envío, la maquinaria es probada en nuestras instalaciones y puede ser inspeccionada por parte del cliente asegurando que cumple con todas las especificaciones previamente acordadas.



Instalación de la Maquinaria

Todos nuestros equipos se entregan a nuestros clientes terminados y listos para su uso.

Para que el montaje se realice con éxito, MOLDTECH enviará al cliente con suficiente antelación los requisitos que debe cumplir el lugar de instalación e incluso puede facilitar asesoramiento sobre el "lay out" de la fábrica.



Todo el proceso de montaje lo realizan técnicos cualificados de nuestra empresa, desde la nivelación de los apoyos donde se colocan los moldes hasta las pruebas finales con hormigón.

Nuestro personal puede asistir al cliente en distintos aspectos como pruebas de materia prima, selección de áridos, armaduras, etc.

Igualmente, nuestro personal ayudará con instrucciones sobre un correcto mantenimiento de los equipos.

Los moldes se recepcionarán con el cliente una vez montados en su lugar de trabajo y cuando se hayan realizado todas las pruebas que garantizan una producción bajo los estándares acordados.



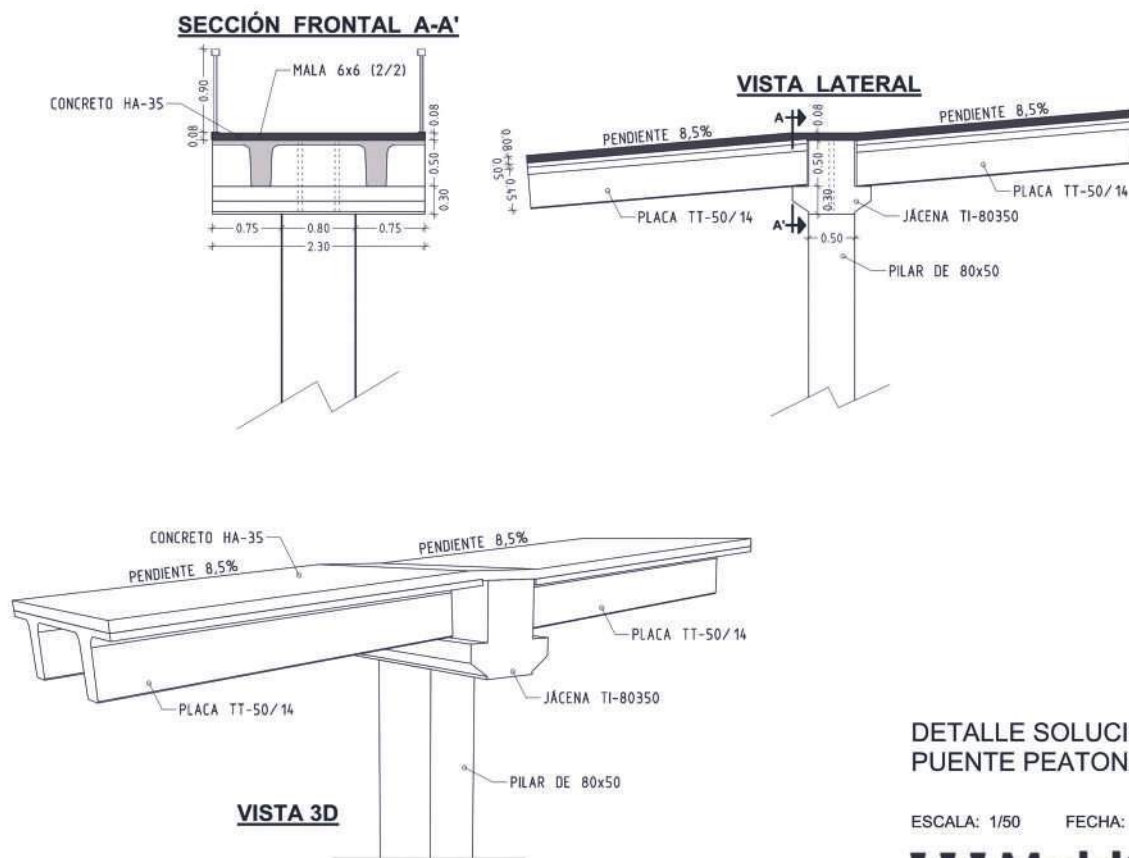
Todo nuestro personal se acogerá a un plan de seguridad laboral, portarán la documentación requerida en cuanto a prevención de riesgos laborales y seguros de responsabilidad civil, y serán correctamente equipados con los elementos de seguridad que sean necesarios.

SERVICIO TÉCNICO

Servicio de Asesoramiento Técnico

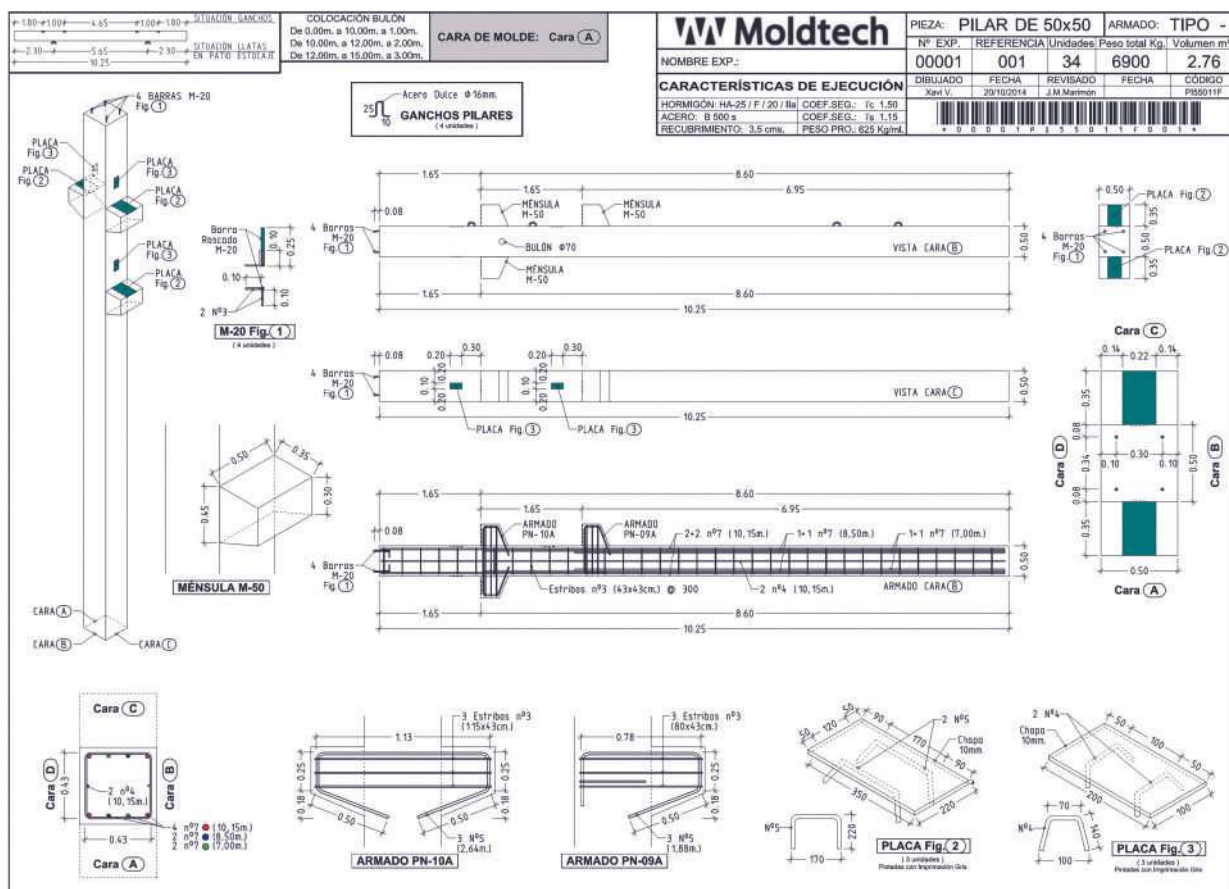
Gracias a la experiencia acumulada durante más de 30 años en la industria, Moldtech es capaz de ofrecer servicios adicionales en el área del asesoramiento técnico. Dicha asistencia puede cubrir una variedad de áreas, tales como:

- El diseño y el cálculo estructural de elementos prefabricados.
- Cálculo del coste de producción de los elementos prefabricados.
- Lay-out de fábrica, teniendo en cuenta una optimización de flujo de producción.
- Organización de turnos de trabajo en la planta de prefabricados.
- Planes de seguridad y salud laboral.
- Diseño de construcciones prefabricadas.



Moldtech

Para asegurar la calidad de nuestros servicios, aplicamos las últimas técnicas de ingeniería y también formamos alianzas de cooperación estratégicas con especialistas externos en el sector.



Mantenimiento de Equipos

Un equipo especializado de Moldtech asegura el correcto funcionamiento de todos los equipos, así como la aplicación de la metodología TPM para garantizar bajos costos de mantenimiento y cero tiempo de inactividad durante la fase de producción de cada instalación.

Además, bajo la petición del cliente Moldtech se encarga de realizar inspecciones periódicas y ajustes necesarios para maximizar la eficiencia operativa, minimizando riesgos y asegurando la continuidad del proceso productivo.

Gracias a su experiencia y conocimientos técnicos, Moldtech ofrece un soporte integral, desde la instalación inicial hasta el mantenimiento preventivo y correctivo, garantizando la durabilidad y fiabilidad de sus soluciones en el tiempo.



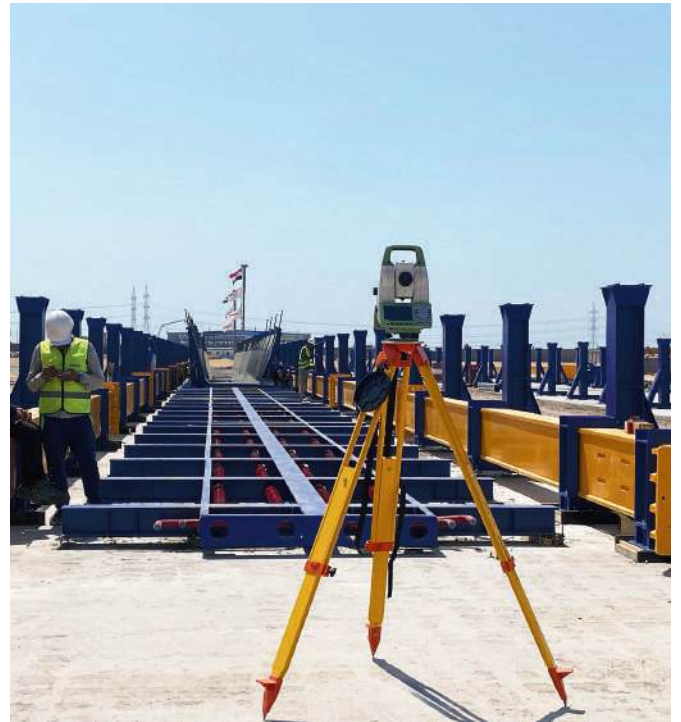
CALIDAD

Proyecto Llave en Mano

Montar una fábrica nueva para elementos prefabricados de hormigón es una tarea complicada ya que intervienen muchos factores y todo debe estar bien coordinado para garantizar un resultado final óptimo. Esto implica localizar a los distintos proveedores, diseño de la fábrica, controlar el tiempo de ejecución, los costes y la calidad, por mencionar algunos de los factores.

En MOLDTECH, junto con nuestros socios, podemos aportar una solución global que incluye:

1. Servicios de ingeniería.
2. Servicios de consultoría y de supervisión.
3. Localización de maquinaria y su instalación.
4. Automatización y control.
5. Puesta en marcha.
6. Formación.
7. Control de calidad.



SEGURIDAD

Señalización y Seguridad

Hoy en día la seguridad en la maquinaria es una de las cuestiones mas importantes ha tener en cuenta a la hora del desarrollo y diseño de esta.

En MOLDTECH damos una prioridad absoluta a diseñar nuestras maquinas con la mayor ergonomía para los trabajadores que tendrán a diario que hacer sus funciones en ella, así como a colocar en la misma todos los dispositivos que garantizan la seguridad de las personas.

Nuestro departamento de seguridad e higiene es el responsable de incorporar al diseño todos los elementos ha tener en cuenta, como protecciones, barandillas y la señalética adecuada.

En el plano eléctrico, mecánico e hidráulico todos los equipos Moldtech van equipados cumpliendo las mas estrictas normas a nivel mundial.

Otra cuestión muy importante es la colocación de elementos de anclaje para la descarga y colocación de la maquina en su posición de trabajo final, así como las exigencias al cliente de disponer de una buena cimentación y una guía y planos para que la base de trabajo sea implacable.

La competitividad existente, la agresividad comercial y la competencia local de empresas que pueden fabricar o copiar equipos nos obliga a ser creativos desarrollando soluciones pero sin olvidar que los mas importante es la seguridad de las personas y en MOLDTECH es nuestra principal preocupación.

Soluciones de Identificación y Seguridad

En Moldtech disponemos de impresoras y software de identificación de instalaciones y seguridad profesional que nos permiten diseñar letreros, etiquetas y tags exclusivos para equipos de tensado, basculantes y demás moldes.

De igual forma nuestros completos manuales, que se adjuntan con la máquina, brindan al cliente un análisis detallado de todos los componentes, certificados y repuestos para el correcto uso de nuestras máquinas.



Principio de Seguridad

Moldtech ha desarrollado su sistema de gestión entorno a los principios y prácticas recogidos en la norma UNE-EN ISO 12100. Su modelo estructura y guía la toma de decisiones para que el diseño, fabricación, puesta en servicio y comercialización de sus equipos permita producir máquinas seguras para su uso previsto y durante todo su ciclo de vida.

La aplicación de estos principios requiere de una fuerte inversión en un equipo humano multidisciplinar, con profundo conocimiento en el uso de las máquinas, los procesos productivos relacionados con el hormigón, la historia de accidentes y antecedentes en relación con la salud, las técnicas y tecnologías disponibles en cada momento, así como el marco legal en el que se va a utilizar cada máquina.

Certificado de Calidad Pintura

En Moldtech, disponemos de cabina de granallado y sistemas de aplicación de pintura que nos permiten certificar el grado de protección frente a la corrosión y garantizar una durabilidad determinada de la pintura de acuerdo con la norma UNE-EN ISO 12944-5:2020.

Protección de Seguridad

Moldtech, en su afán de satisfacer a sus clientes, procura anticiparse a los cambios tecnológicos destinando todos los medios necesarios que permitan diseñar equipos con las mismas prestaciones, pero con riesgos más bajos.

Con el objetivo de prevenir los daños de cualquier tipo, Moldtech incorpora sistemas de sistemas de seguridad que garantizan el máximo de seguridad en el puesto de trabajo.

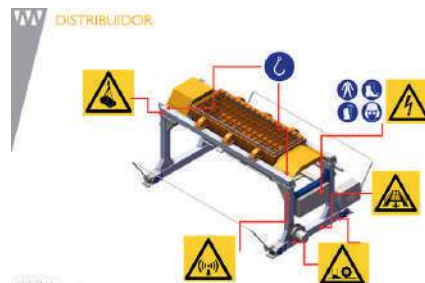
Las soluciones orientadas a la seguridad de Moldtech incluyen:

1. Resguardos fijos (pantallas protección) y móviles (cajas protección).
2. Dispositivos de enclavamiento.
3. Dispositivos de consignación.
4. Dispositivos de mando sensitivo.
5. Dispositivos de retención mecánica.
6. Dispositivos sensibles de detección mecánica.
7. Dispositivos sensibles de protección no mecánica (barreras fotoeléctricas).
8. Dispositivos limitadores de parámetros peligrosos:
 - Sensor final de carrera/cambio automático velocidad.
 - Válvula antirretorno pilotada.
 - Válvula paracaídas.

Mapa de Riesgos

Desde el Departamento de Calidad de Moldtech, responsable de la ingeniería de seguridad, se generan mapas de riesgo o layout de señalización de seguridad, que facilitan la rápida identificación de riesgos residuales de los equipos.

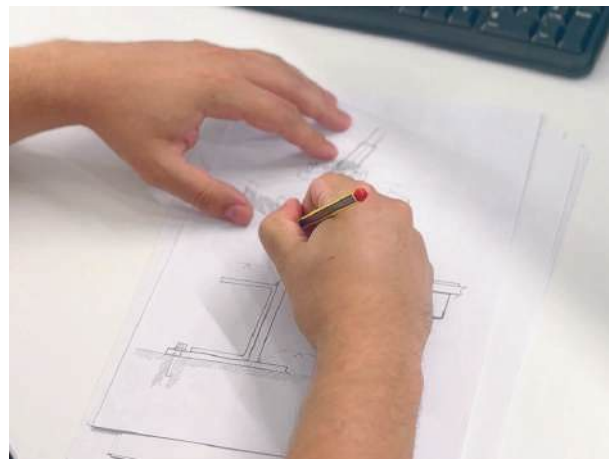
Para facilitar la conservación de la señalización de seguridad de las máquinas, se incluye el Layout en los manuales de uso y mantenimiento.

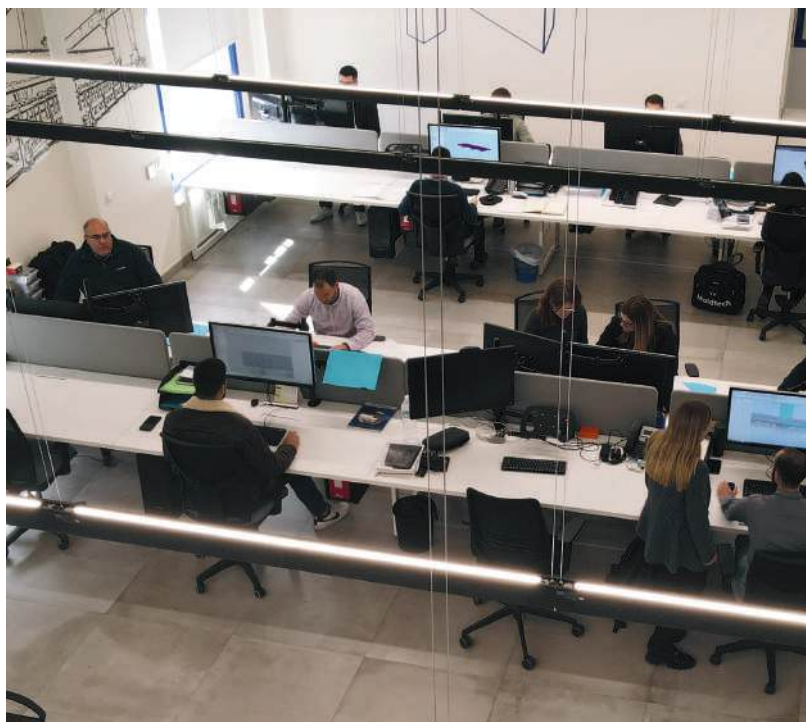


OFICINA TÉCNICA

Dentro de nuestro continuo afán de crecimiento y cumpliendo con nuestro plan de negocios para el periodo 2020 - 2025. Hemos realizado un ambicioso esfuerzo inversor en varias áreas de nuestra unidad productiva.

A comienzos de 2023 hemos inaugurado unas nuevas oficinas para nuestro departamento de ingeniería, aumentando el espacio de trabajo y dotando a las mismas de los más modernos medios. Esta nueva área de más de 400 metros cuadrados es una zona diáfana con un aislamiento térmico y acústico que cumplen los más altos estándares de calidad.





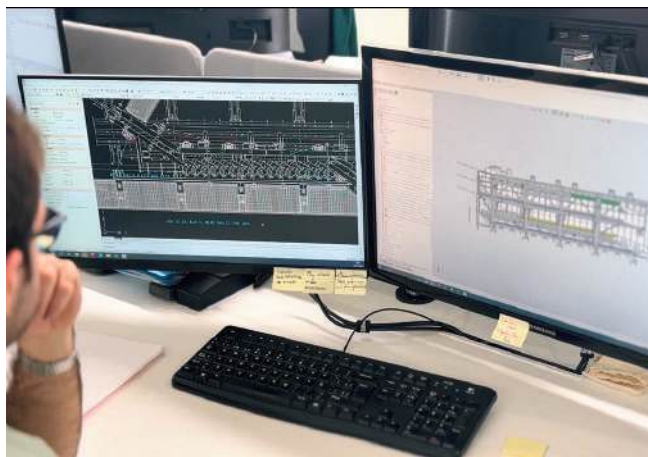
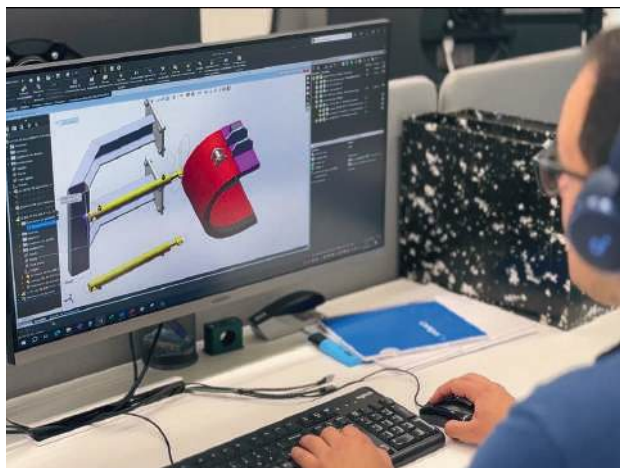
If you can
cast it,
we can
design it.

Moldtech

El área de trabajo incluye nuevas licencias de nuestro software profesional SolidWorks. Además de otras herramientas informáticas de primer orden, en esta nueva área hemos incorporado al departamento de compras, logística y calidad. De esta manera que los profesionales de las distintas áreas están en una zona común donde se crean sinergias y surgen las ideas que dan forma a nuestras soluciones para la industria del prefabricado de hormigón.

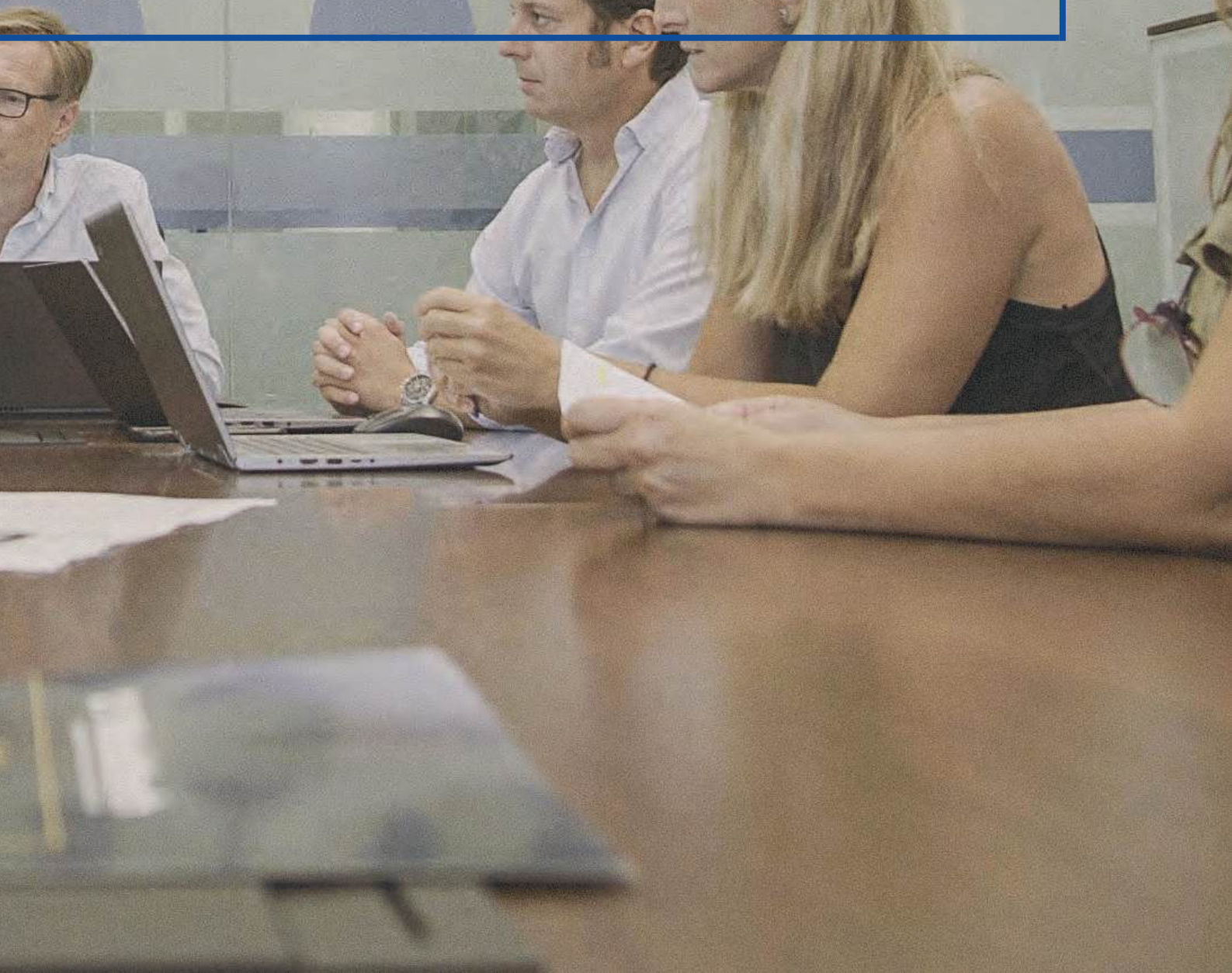
Con un equipo humano de 26 personas en esta nueva zona de ingeniería y una plantilla total de 180 personas Moldtech sigue a la vanguardia suministrando maquinaria e instalaciones para el prefabricado de hormigón con proyectos en los 5 continentes.

Después de superar nuestras previsiones de facturación y cartera de pedidos en 2023, este 2024 tenemos un ambicioso plan de crecimiento e inversiones para seguir siendo líderes en nuestro sector.





**DISEÑAMOS, DESARROLLAMOS
Y FABRICAMOS
PROYECTOS FLEXIBLES
ADAPTAMOS A LAS
NECESIDADES
DE CADA CLIENTE**





GRACIAS

Moldtech

EQUIPAMIENTO PARA PREFABRICADOS DE HORMIGÓN



EQUIPAMIENTO PARA PREFABRICADOS DE HORMIGÓN

Sevilla, España, Europa



C/ Polysol Uno, 40
Pol. Industrial Piedra Hincada
41500 Alcalá de Guadaira, Sevilla.

TI_ +34 955 44 41 90
E_ info@moldtechsl.es

www.moldtechsl.es