

**CATALOGUE
MT20**

ÉQUIPEMENT POUR PRÉFABRIQUÉ DE BÉTON

**CONCEPTION
FABRICATION
&
INSTALLATION**



UN PARTENAIRE À LONG TERME

www.moldtechsl.es

Vidéo du processus de production.



AVANTAGES:

- Hautes performances.
- Production: 8 dalots en moins de 8 heures.
- Système de production avec deux operateurs seulement.
- Mouvements hydrauliques dans toutes ses fonctions.
- Robustesse maximale.

FLEXIBLE:

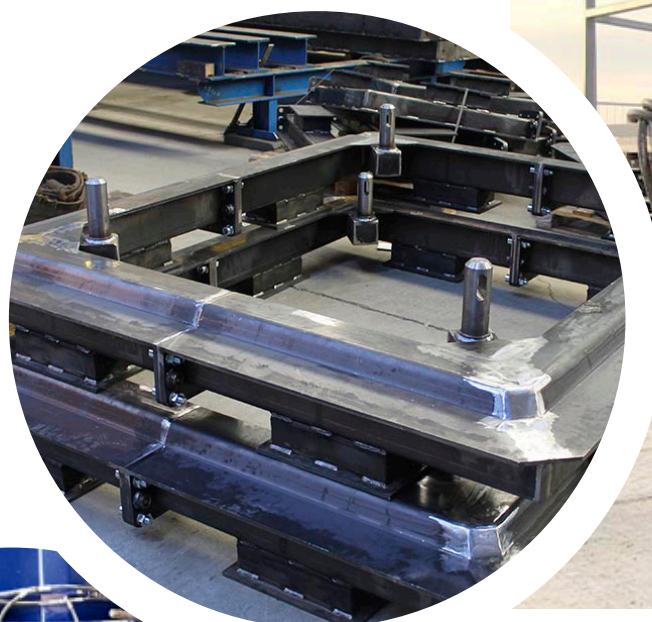
- Modularité et réglage de 2x2 m jusqu'à 4x3 m.
- Épaisseurs des murs de 15 cm à 25 cm.
- Hauteur des dalots de 1 jusqu'à 2 m.
- Des travaux de génie civil des fondations ne sont pas nécessaires
- Facile à déplacer pour les travaux à côte de chantier.

La base est posée sur le sol et ensuite au moyen d'un pont roulant, le moule intérieur et extérieur sont positionnés sur la base à l'aide d'une pince hydraulique pour la fixation. L'armature de renforcement est placée après avoir soulevé la presse supérieure.

Le béton est coulé ensuite uniformément entre les deux côtés. Une fois que nous atteignons le remplissage nécessaire, la presse supérieure est placée et le système de vibro-compression est activé.

L'étape suivante consiste à ouvrir les pinces hydrauliques et enlever les côtés extérieurs et intérieurs qui sont fixés à la presse supérieure, en laissant la pièce de béton sur sa base jusqu'à avoir la résistance du béton pour le démoulage. Ensuite, l'opération est répétée sur chaque base.

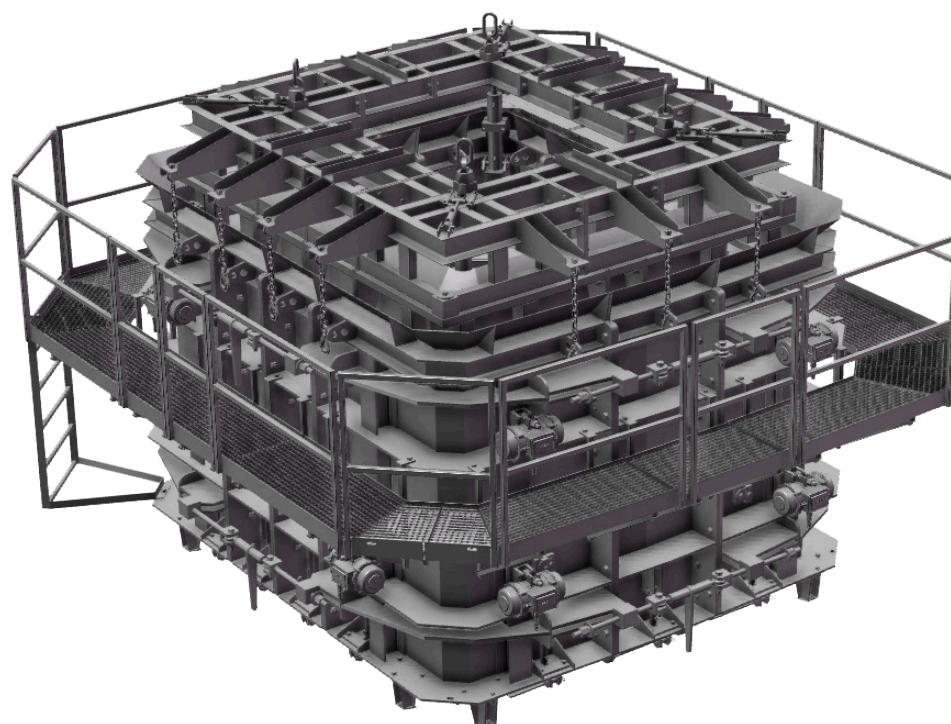
Toutes les opérations du processus de production peuvent être effectuées avec deux opérateurs et avec une réduction du coût du produit final.





Les éléments et différentes pièces qui forment le MT20 sont usinés pour obtenir un ajustement et un alignement parfaits.

Toutes les unions sont équipées avec des centres et des extracteurs pour faciliter l'assemblage et le démontage des suppléments.



OPTIMISER LA CONCEPTION

Le MT20 est conçu avec les derniers programmes CAD 3D, grâce à ces outils nous pouvons effectuer des simulations pour tester la résistance et la sécurité, analyser la cinématique de l'assemblage et simuler les performances de la machine pour nous aider à prendre des décisions qui améliorent la qualité.

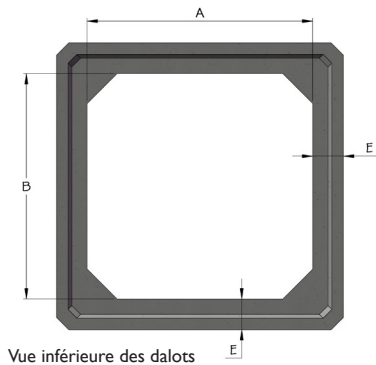
Moldtech a les derniers outils de conception et calcul structurel pour pouvoir innover, améliorer et développer de nouvelles machines avec une perception plus élevée.



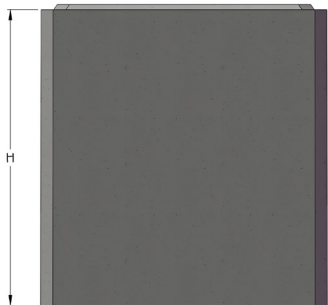
Le MT20 est une machine modulaire pouvant obtenir une variété de dimensions et d'épaisseurs des murs des dalots de béton avec les suppléments modulaires.

Le moule extérieur, le moule intérieur et les bases son modulaires, en ajoutant ou supprimant des suppléments nous obtenons une grande variété de mesures et épaisseurs selon les besoins du client

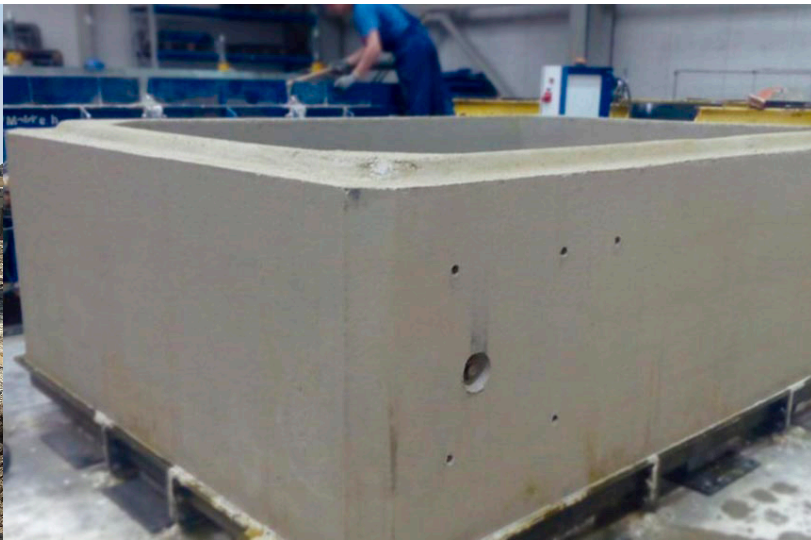
DIMENSIONS AxB	ÉPAISSEUR E	HAUTEUR H
2 x 2 m.	18 - 20 -25 cm.	1 - 1,5 -2 m.
2 x 2,50 m.	18 - 20 -25 cm.	1 - 1,5 -2 m.
2 x 3 m.	18 - 20 -25 cm.	1 - 1,5 -2 m.
2 x 3,5 m.	18 - 20 -25 cm.	1 - 1,5 -2 m.
2 x 4 m.	18 - 20 -25 cm.	1 - 1,5 -2 m.
2,50 x 2,50 m.	18 - 20 -25 cm.	1 - 1,5 -2 m.
2,50 x 3 m.	18 - 20 -25 cm.	1 - 1,5 -2 m.
2,50 x 3,50 m.	18 - 20 -25 cm.	1 - 1,5 -2 m.
2,50 x 4 m.	18 - 20 -25 cm.	1 - 1,5 -2 m.
3 x 3 m.	18 - 20 -25 cm.	1 - 1,5 -2 m.
3 x 3,50 m.	18 - 20 -25 cm.	1 - 1,5 -2 m.
3 x 4 m.	18 - 20 -25 cm.	1 - 1,5 -2 m.



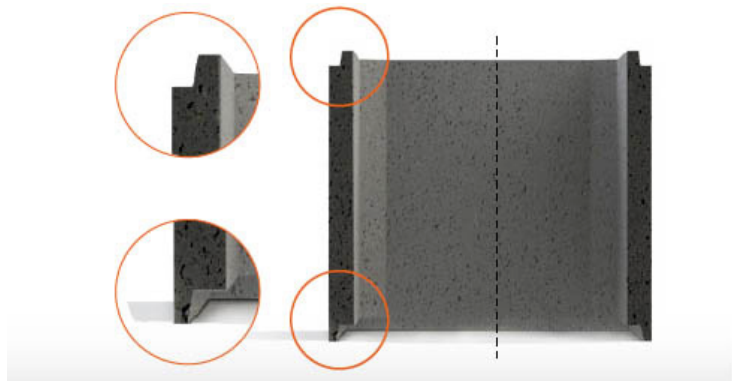
Vue inférieure des dalots



Côte hauteur



Possibilité de fabrication sur commande différentes dimensions supplémentaires



L'ENSEMBLE SE COMPOSE DE

- Moule de dimensions 2x2 d'épaisseur de murs variable.
- Châssis porte presse.
- 1 presseur avec finition mâle / femelle supérieur.
- 10 anneaux bases modulaires avec Silenbocks pour l'isolation du sol.
- Système de vibration électrique avec variateur de fréquence.
- Unité de commande hydraulique.
- Panneaux interchangeable pour les dimensions supérieures à 2x2, avec des bords usinés pour un ajustement parfait des mesures.
- Plateforme de travail sécurisé.





MOULES POUR ÉLÉMENTS PRÉFABRIQUÉS EN BETÓN

SÉVILLE, ESPAGNE, EUROPE

C/ Polysol Uno, 40
Pol. Industrial Piedra Hincada
41500 Alcalá de Guadaira.

Téléphone : +34 955 44 41 90
Email de contact : info@moldtechsl.es

www.moldtechsl.es

in @ ▶

