



MOULES POUR ÉLÉMENTS PRÉFABRIQUÉS EN BÉTON

ÉLÉMENTS POUR ROUTES
ET PONTS – BTP



www.moldtechsl.es/fr/

A wide-angle photograph of a large concrete bridge under construction. The bridge spans a wide river with muddy water. Several concrete piers are visible, supporting the bridge deck. The bridge deck is made of large concrete slabs, and the top surface is covered with a dense network of rebar. The background shows a forested hill under a clear blue sky. The text 'ÉLÉMENTS POUR ROUTES ET PONTS – BTP' is overlaid in blue on the bottom right of the image.

ÉLÉMENTS POUR ROUTES ET PONTS – BTP



CONSTRUCTION DE ROUTES ET PONTS

Moldtech propose une grande variété de moules pour produire des éléments préfabriqués pour routes et ponts adaptés aux réglementations internationales.

Moldtech, en tant que fournisseur expert d'équipements pour béton préfabriqué, sera votre meilleur partenaire à long terme. Nous expliquons ci-dessous les éléments dont vous avez besoin pour réaliser ce type de génie civil et les équipements que nous proposons pour les réaliser, garantissant une qualité et une sécurité maximales tout au long du processus de production.





CONSTRUCTION DE ROUTES ET DE PONTS

MOULE AUTOPORTANT POUR POUTRES PRÉCONTRAINTES



Système autoportant dans lequel les forces générées par la précontrainte des câbles sont réagies par la structure du moule elle-même afin de simplifier les travaux de génie civil nécessaires à l'installation. Ce système présente une série d'avantages qui le rendent idéal pour la production de poutres dans des emplacements temporaires sur site ou là où il n'est pas possible de créer une fondation dédiée. Nos clients utilisent ce système pour créer des usines éphémères dédiées à des travaux spécifiques dans des endroits éloignés, réduisant ainsi considérablement les coûts de transport.

Moldtech a de l'expérience dans la fourniture d'équipements jusqu'à 125 m et 1 500 tonnes, mais il n'y a pas de limite théorique en termes de longueur ou de capacité.



**Moule pour poutres précontraintes :
Plusieurs pièces par jour selon configuration du moule.**

www.moldtechsl.es/fr/





CONSTRUCTION DE ROUTES ET DE PONTS

PISTE UNIVERSELLE DE PRÉCONTRAINTE AVEC ANCRAGES DE FONDATION POUR LA PRODUCTION DE POUTRES PRÉCONTRAINTES

Les têtes de précontrainte Moldtech sont conçues, calculées et construites en fonction des sections de poutres à réaliser et avec différentes capacités de précontrainte.

Les têtes de précontrainte comprennent différents systèmes de sécurité tant pour les cales d'ancrage des câbles que pour la protection de l'opérateur. La tête active comprend un ensemble de vérins hydrauliques pour effectuer le déblocage contrôlé de la chenille.

L'installation de têtes de tension autonomes présente des avantages importants dans les installations permanentes, permettant des implantations plus ouvertes car la structure autoportante n'est pas nécessaire.





CONSTRUCTION DE ROUTES ET DE PONTS

VOIE POUR POUTRES POSTCONTRAINTES

La conception des moules pour poutres post contrainte inclut certaines particularités de ce type de produits, parmi lesquelles figurent, entre autres, les réservations de coffrage pour têtes de tension.





CONSTRUCTION DE ROUTES ET DE PONTS

TABLES FIXES POUR PRÉDALLES DE PONT

Les prédalles renforcées à portées courtes sont normalement utilisées comme coffrage perdu entre poutres de pont, pour la construction d'échangeurs et de ponts.

Moldtech fabrique et fournit des tables fixes avec ou sans capacité de précontrainte pour permettre aux producteurs des éléments préfabriqués de gérer tous les types de projets basés sur des prédalles.

Les tables fixes peuvent être fournies avec différentes conceptions de joues latérales qui permettent de régler la hauteur, de régler la largeur de la prédalle ou encore d'ajuster la géométrie du périmètre. En général, les dimensions des moulures peuvent être ajustées en utilisant différentes options de coffrage.

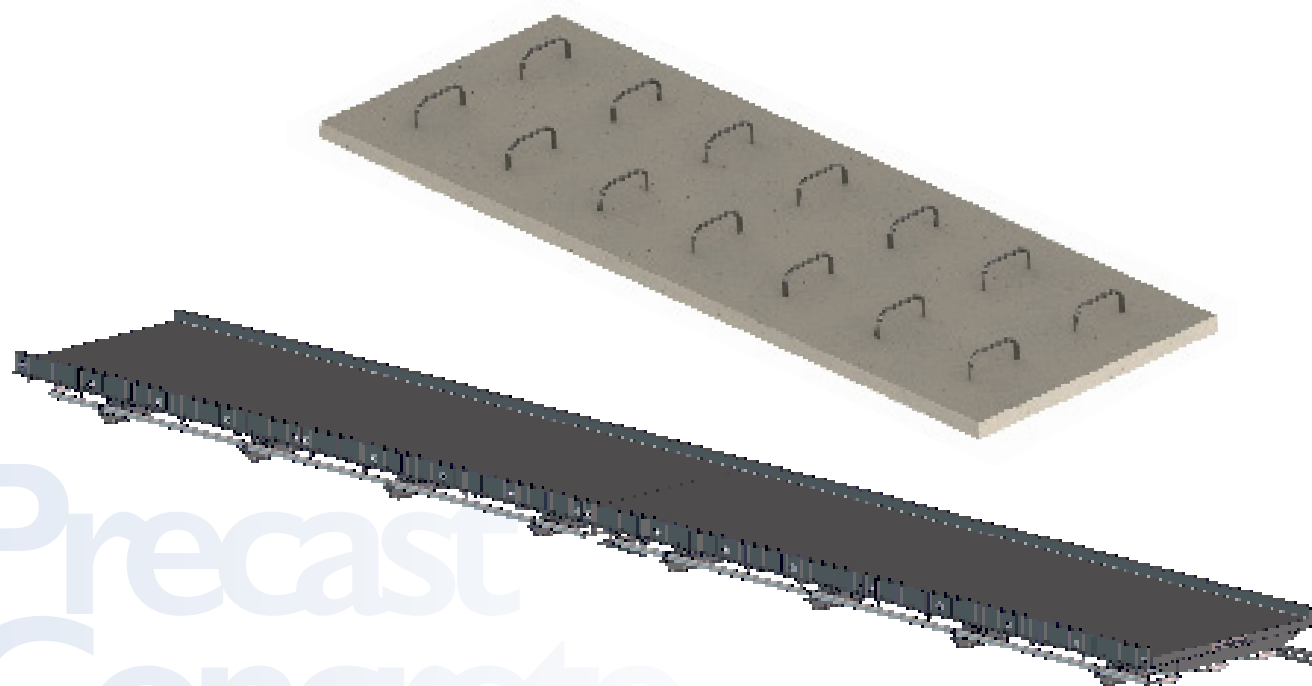


Table fixe pour prédalles:
Plusieurs pièces par jour selon
la configuration de la table.

www.moldtechsl.es/fr/





CONSTRUCTION DE ROUTES ET DE PONTS

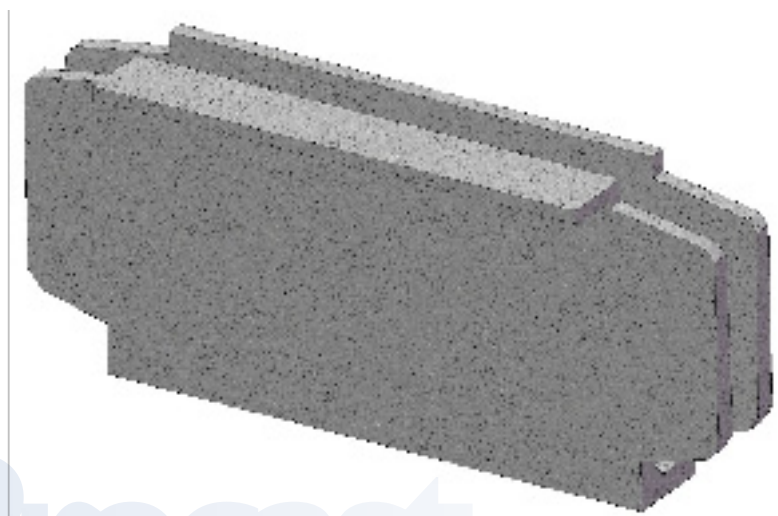
MOULES À DIAPHRAGME

DIAPHRAGME DANS LES PONTS

Les diaphragmes sont des éléments structuraux disposés dans les tabliers de pont, à l'intérieur, en caissons ou transversalement entre les poutres.

Ils servent à transmettre les charges de la dalle aux poutres principales et renforcent également le système contre les charges latérales.

Moldtech fournit des moules modulaires pour la production de diaphragmes qui permettent d'ajuster leurs dimensions pour couvrir des familles de poutres de différentes tailles.



MOULES À DIAPHRAGME
UNE PIÈCE PAR JOUR.

www.moldtechsl.es/fr/





CONSTRUCTION DE ROUTES ET DE PONTS

MOULES DE PARAPET DE PONT

Les parapets sont des dispositifs de sécurité rigides placés longitudinalement aux extrémités latérales des ponts et structures similaires, principalement pour la protection des usagers.

Les moules produits par Moldtech sont conçus pour produire différentes géométries et intègrent les registres nécessaires pour permettre le passage des renforts de connexion et d'autres éléments tels que des inserts filetés pour l'installation d'accessoires.



Moule de parapet:
Plusieurs pièces par jour selon la configuration du moule.

www.moldtechsl.es/fr/

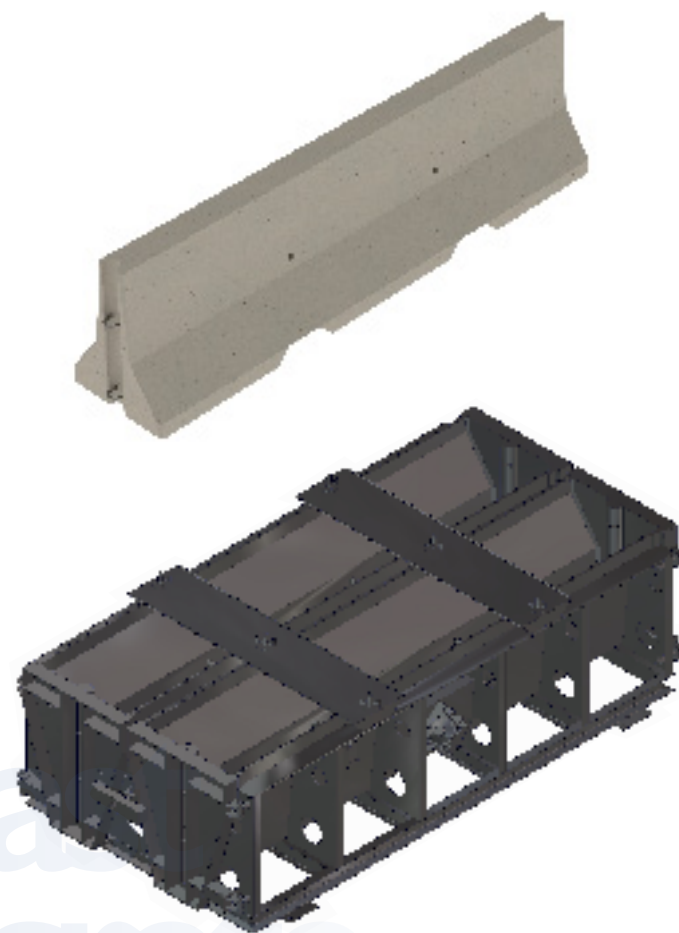




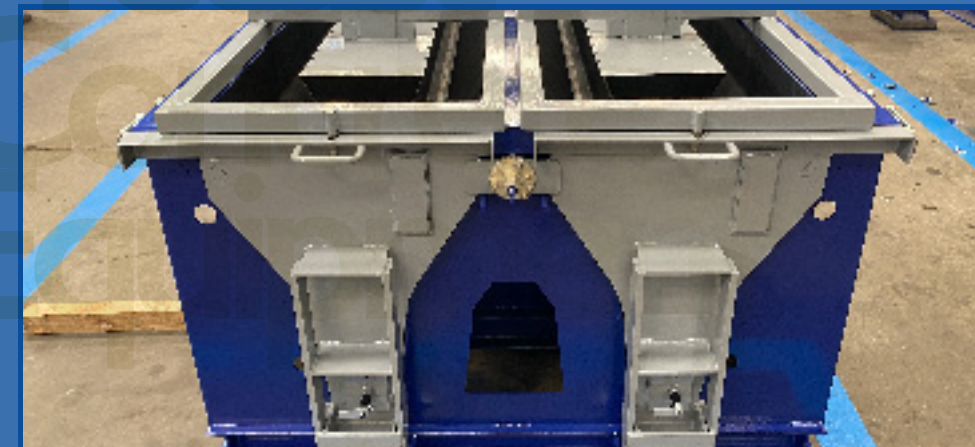
CONSTRUCTION DE ROUTES ET DE PONTS

MOULES POUR BARRIÈRES NEW JERSEY

Moldtech conçoit et fabrique des moules pour tout type de barrières en béton du New Jersey. Les moules sont fabriqués sur mesure et peuvent être conçus pour se conformer à toute législation ou norme de sécurité en vigueur dans chaque pays.



Moule barrière New Jersey:
À partir de 2 pièces par jour, selon configuration.





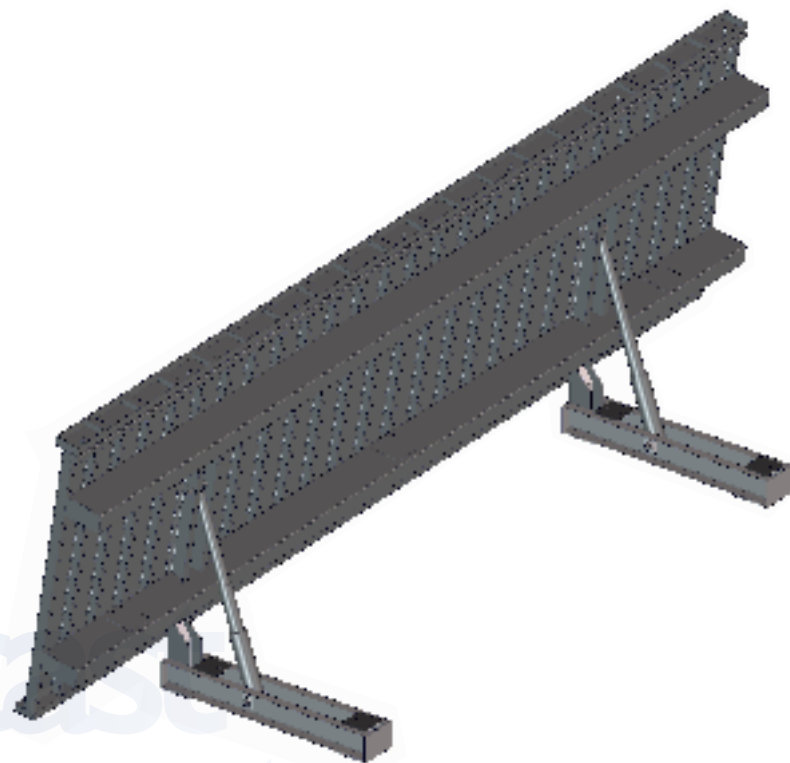
CONSTRUCTION DE ROUTES ET DE PONTS

TABLES BASCULANTES POUR PANNEAUX ISOLANTS ACOUSTIQUES

Les murs en béton anti-bruit.

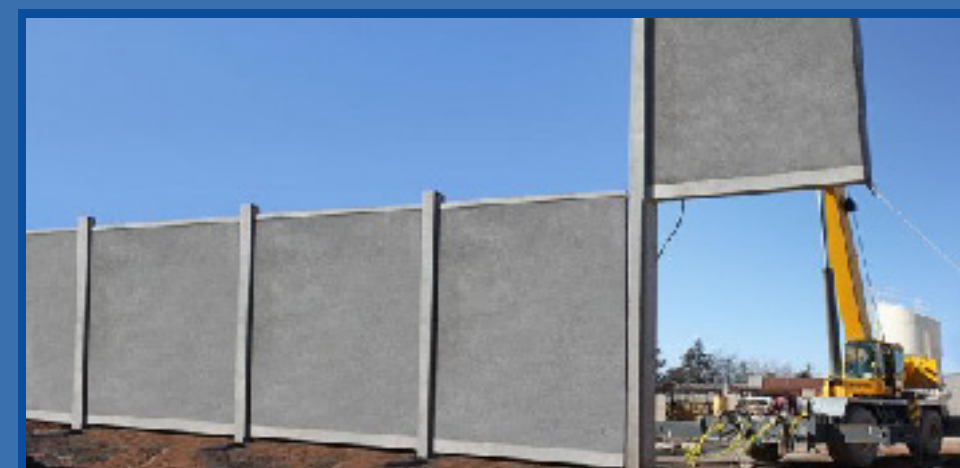
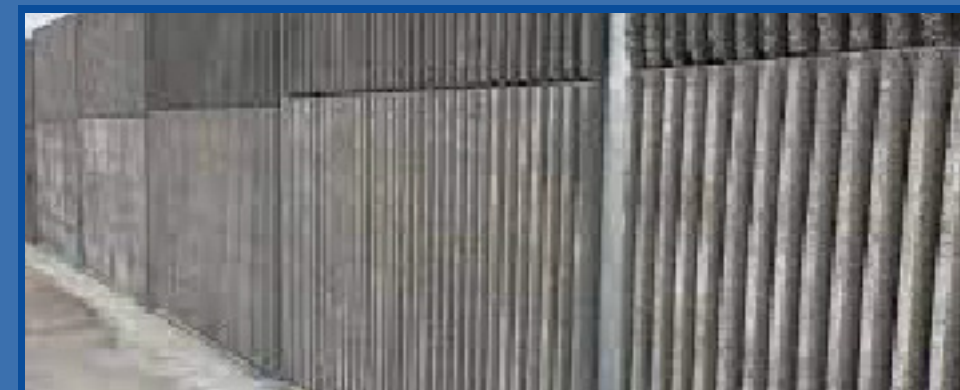
Ils sont très résistants aux chocs des véhicules, au gel ou au feu. Grâce à un panneau insonorisé, ils sont capables d'atténuer le bruit.

Nos tables sont conçues pour produire des panneaux de béton préfabriqués de différentes épaisseurs. Ils peuvent intégrer une ou plusieurs bandes latérales selon le type de panneaux à mouler.



**Moule pour barrières antibruit:
Plusieurs pièces par jour selon configuration du moule.**

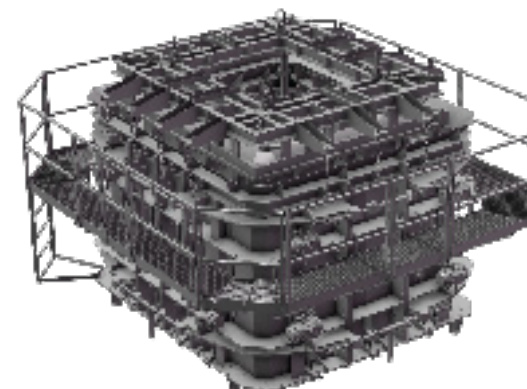
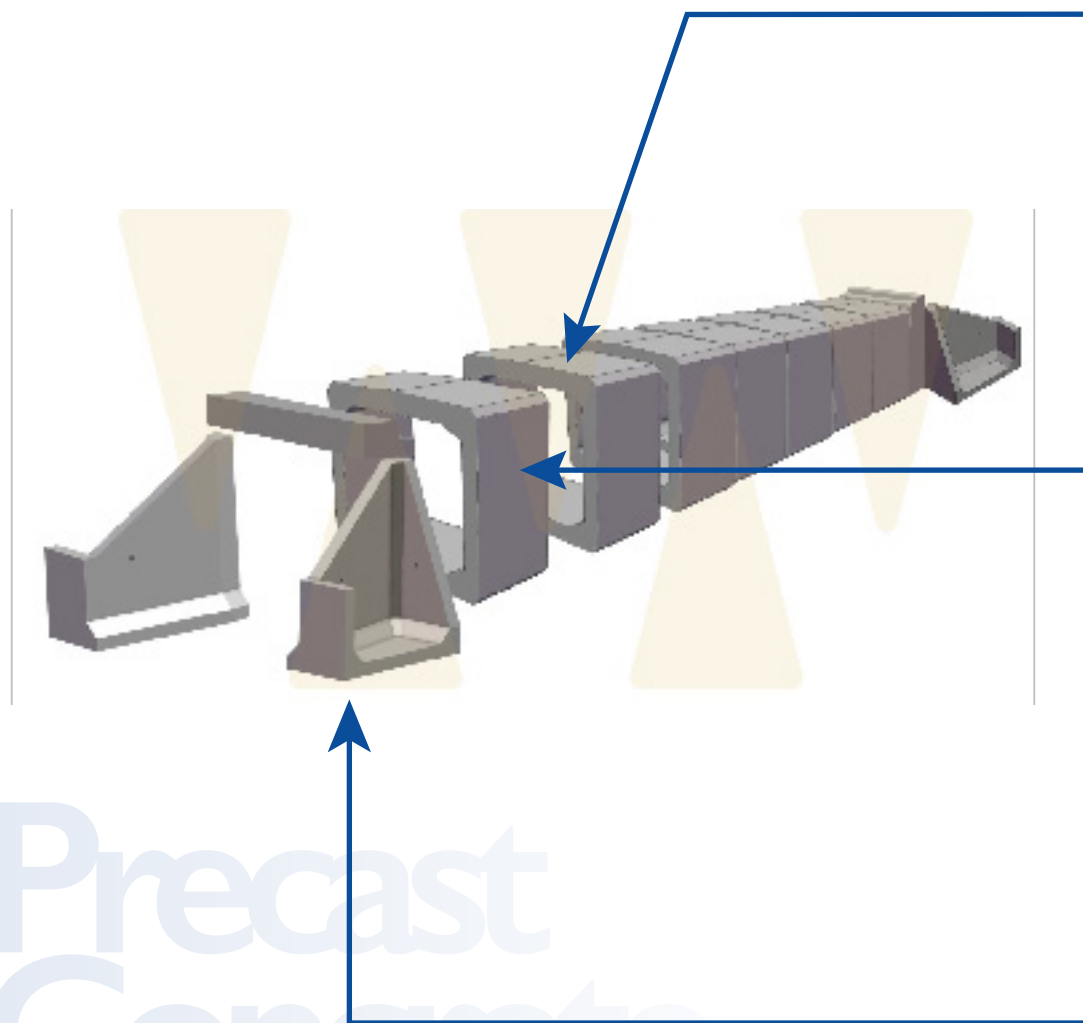
www.moldtechsl.es/fr/





CONSTRUCTION DE ROUTES ET DE PONTS

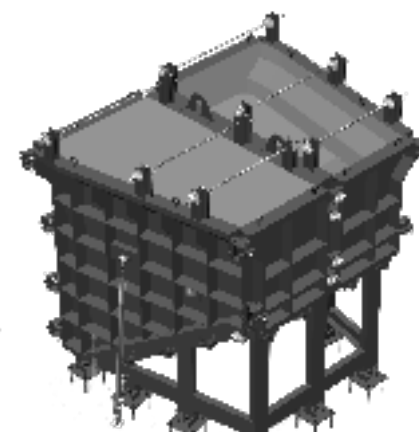
PASSAGES INFÉRIEURS SOUS LES ROUTES



MT-20 - Coulée sèche:
Jusqu'à 10 pièces par jour.

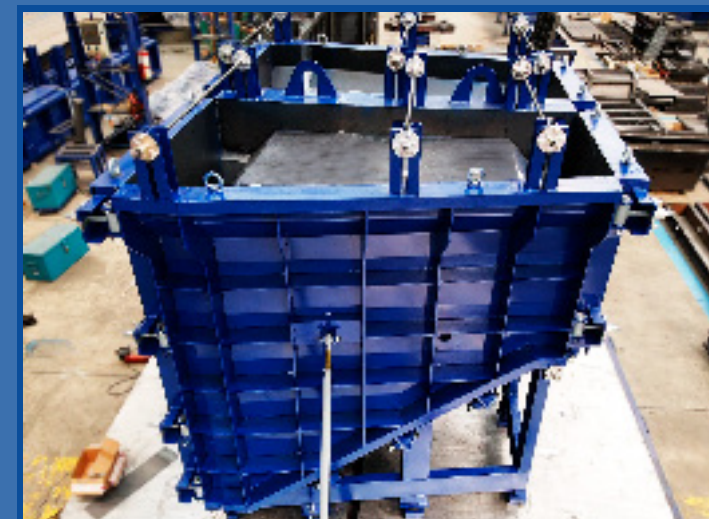


Moule modulaire - Moulage humide :
Jusqu'à 2 pièces par jour.



Ailes de pont pour béton armé :
Jusqu'à 2 pièces par jour.

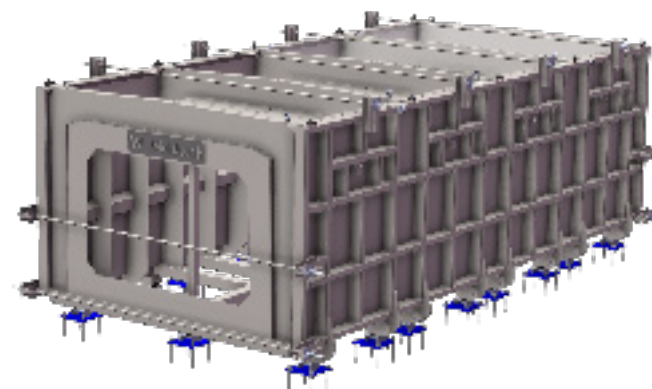
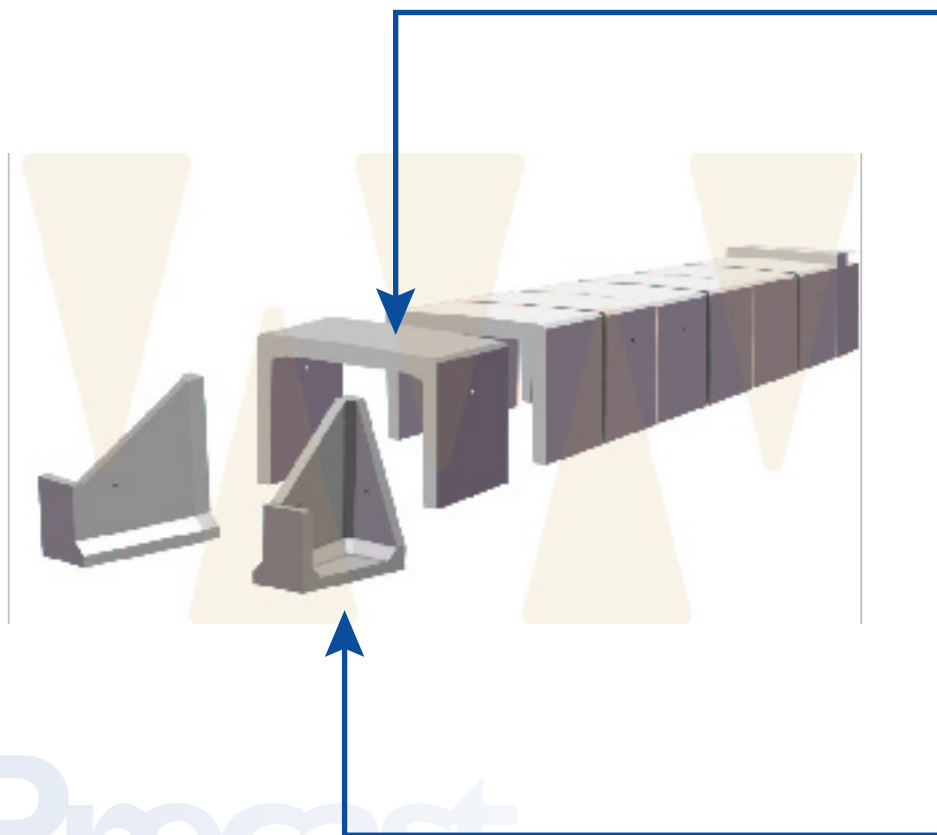
www.moldtechsl.es/fr/



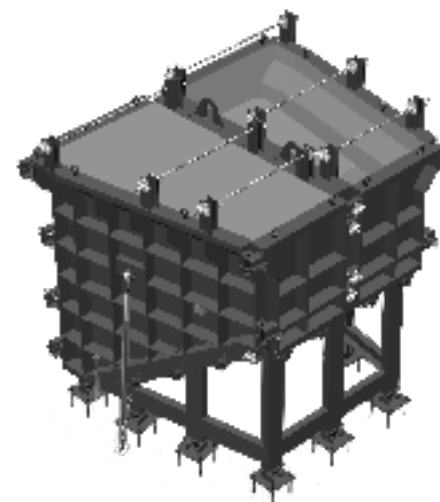


CONSTRUCTION DE ROUTES ET DE PONTS

PASSAGES INFÉRIEURS SOUS LES ROUTES



Éléments préfabriqués en béton en forme de U pour routes et ponts (P2)
Plusieurs pièces par jour en configuration moule en batterie.



Ailes de pont pour béton armé :
Jusqu'à 2 pièces par jour.

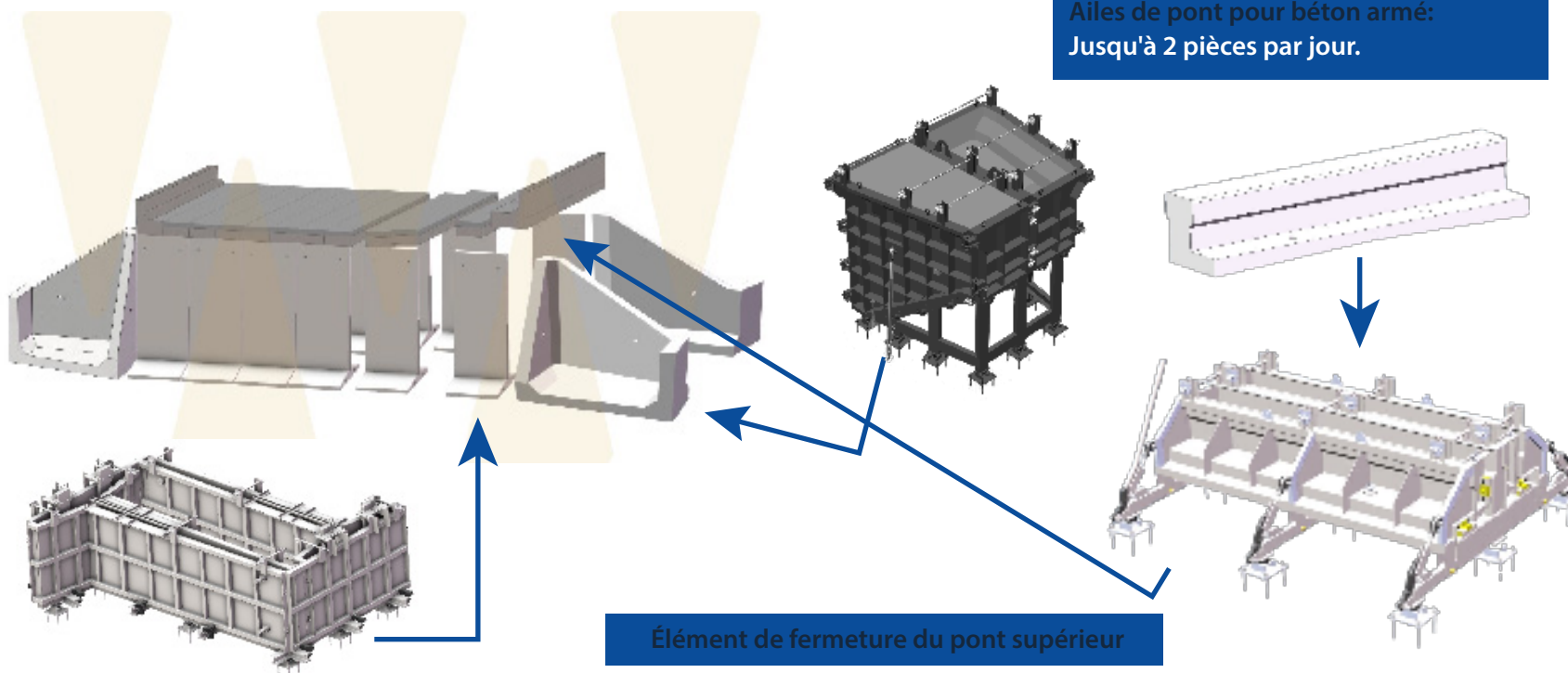
www.moldtechsl.es/fr/





CONSTRUCTION DE ROUTES ET DE PONTS

PASSAGES INFÉRIEURS SOUS LES ROUTES



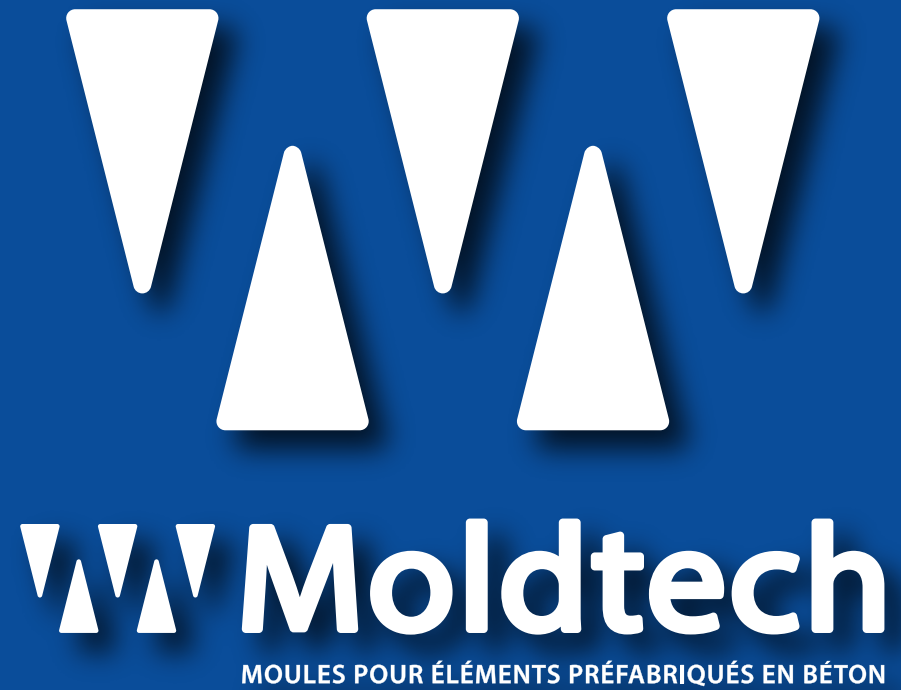
Éléments préfabriqués en forme de T pour
routes et ponts (L0, L1, 2, L3)
Jusqu'à 2 pièces par jour.





- **Temps d'exécution minimum, réduction des tâches auxiliaires et de la main d'œuvre.**
- **Sécurité dans sa construction et son utilisation.**
- **Durabilité maximale par rapport aux autres options de construction.**
- **Résistance maximale, même dans des situations défavorables, par exemple en cas d'incendie.**
- **Excellent rapport coût/bénéfice.**
- **Qualité contrôlée : La qualité du produit est garantie par l'entreprise productrice, indépendamment de l'exécution.**
- **Polyvalence et conception : Le béton préfabriqué s'adapte à toute exigence technique ou de conception et atteint une haute compétitivité dans les produits en série.**
- **Durabilité : L'utilisation de béton préfabriqué signifie avoir un contrôle optimal des impacts environnementaux, sociaux et économiques tant pendant la construction que pendant l'utilisation et la gestion ultérieures.**





www.moldtechsl.es/fr/
info@moldtechsl.es



C/ Polysol Uno nº 40. Polígono Piedra Hincada
41500 - Alcalá de Guadaira - Seville - Spain
(+34) 955 444 190

Consulter notre
catalogue de produits

