



ОБОРУДОВАНИЕ ДЛЯ СБОРНОГО ЖЕЛЕЗОБЕТОНА

ЭЛЕМЕНТЫ ДОРОГ И МОСТОВ



[www.moldtechsl.es](http://www.moldtechsl.es)





ЭЛЕМЕНТЫ ДОРОГ  
И МОСТОВ

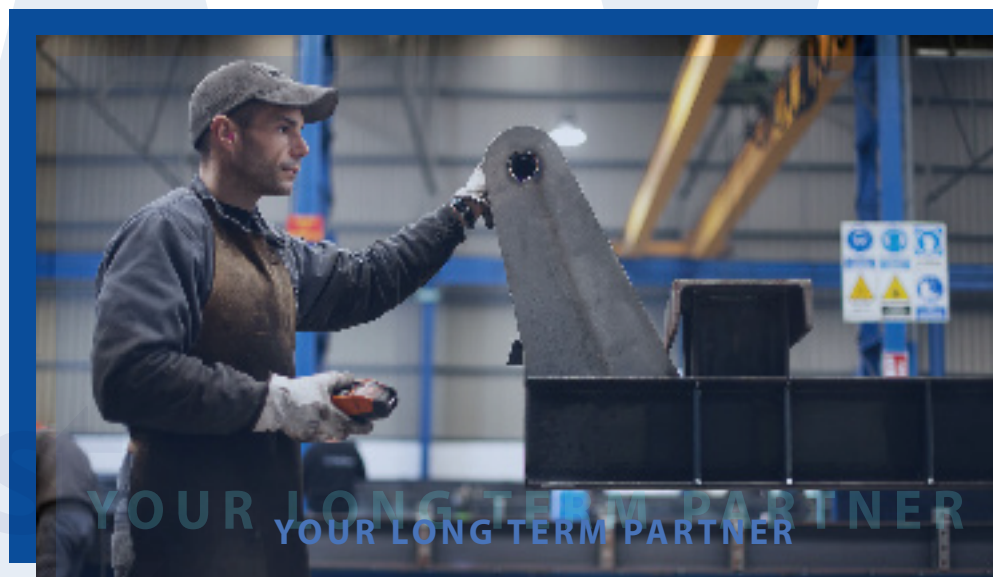




## СТРОИТЕЛЬСТВО ДОРОГ И МОСТОВ

Moldtech предлагает широкий выбор форм для изготовления сборных элементов дорог и мостов, адаптированных для любых международных норм.

**Moldtech, будучи экспертом в области оборудования для производства сборного железобетона, станет вашим лучшим долгосрочным партнером. Ниже мы объясним, какие элементы вам нужны для выполнения данного типа гражданского строительства, и оборудование, которое мы предлагаем для их производства, гарантируя высочайшее качество и безопасность на протяжении всего производственного процесса.**







Самонесущая система, в которой усилия, создаваемые предварительным напряжением кабельных канатов, реагируют на структуру самой формы, чтобы упростить строительные работы, необходимые при установке данной формы.

Данная система имеет ряд преимуществ, которые делают ее идеальной для производства балок во временных местах на строительной площадке или в тех местах, где невозможно создать специальный фундамент для установки оборудования. Наши клиенты используют данную систему для создания временных фабрик, предназначенных для конкретных работ в удаленных местах, что значительно снижает транспортные расходы. Moldtech имеет опыт поставки оборудования до 125 м длиной и устойчивостью до 1500 тонн, но теоретических ограничений по длине устойчивости к растягивающим напряжениям нет.



Форма для предварительно напряженных балок:

Возможность изготавливать несколько изделий в день в зависимости от конфигурации формы.







### СТЕНД С АНКРЕННЫМИ УПОРАМИ ДЛЯ ПРЕДВАРИТЕЛЬНО НАПРЯЖЕННЫХ БАЛОК

Анкерные упоры Moldtech проектируются, рассчитываются и изготавливаются в соответствии с сечениями балки, которые должны быть изготовлены, и с различной степенью предварительного напряжения.

Анкерные упоры предварительного напряжения включают различные системы безопасности как для анкерных клиньев, так и для защиты оператора. Активный анкерный упор включает набор гидравлических цилиндров для безопасного отрезания канатов перед распалубкой.

La instalación de cabezales de tensado autónomos tiene importantes ventajas en instalaciones definitivas, permitiendo disposiciones más diáfnas al no ser necesaria la estructura autoportante.







## СТРОИТЕЛЬСТВО ДОРОГ И МОСТОВ

### СТЕНД ДЛЯ ПОСТ НАПРЯЖЕНИЯ БАЛОК

В конструкцию форм для пост напряженных балок заложены некоторые особенности этого вида изделий, такие, как, например, коробка для натяжных головок.



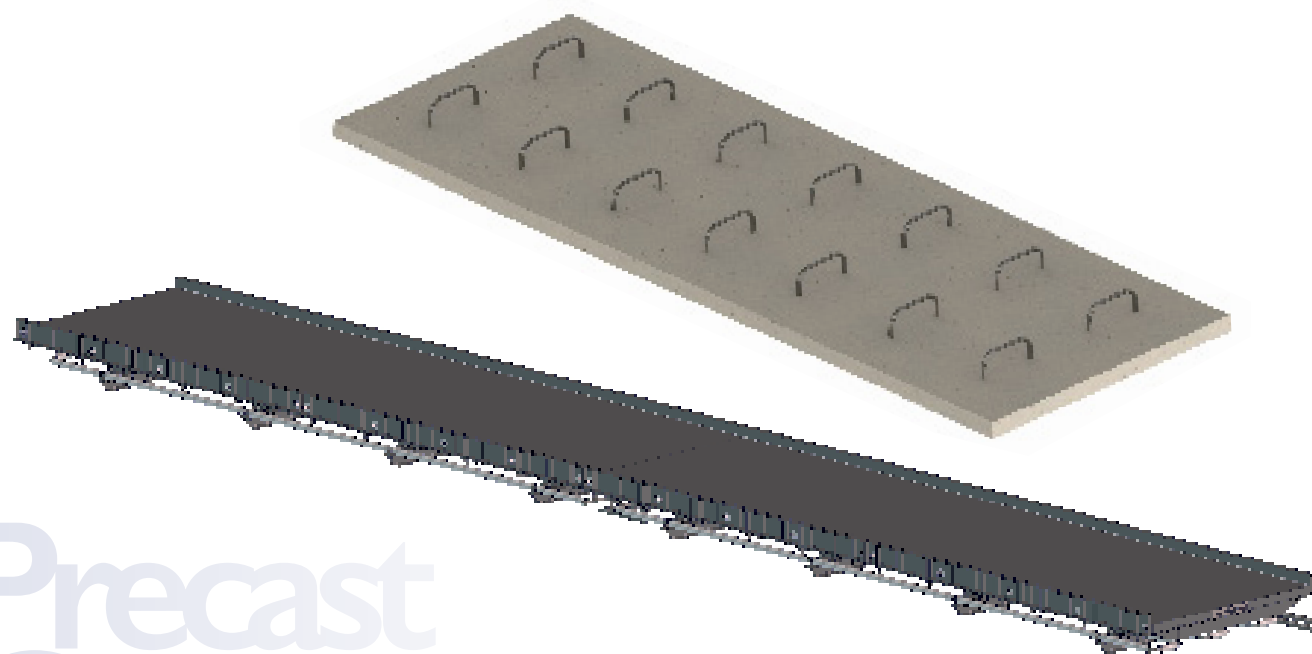




Сборные плиты с короткими пролетами обычно используются в качестве несъемной опалубки между балками мостов при строительстве виадуков.

Moldtech производит и поставляет стационарные столы с возможностью предварительного напряжения или без него, чтобы производители сборных железобетонных изделий могли работать со всеми типами проектов на основе плит.

Стационарные столы могут поставляться с различными конструкциями бортов, позволяющих регулировать высоту, ширину плиты или даже регулировать геометрию ее краев. Как правило, размеры изготавливаемых изделий можно регулировать с помощью различных вариантов опалубки.



**Стационарный стол для сборных плит:**

**Несколько изделий в день в зависимости от конфигурации стола.**







## СТРОИТЕЛЬСТВО ДОРОГ И МОСТОВ

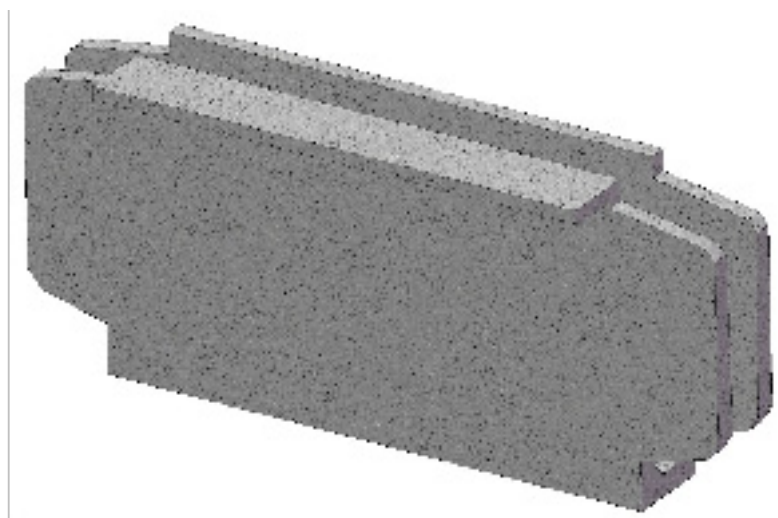
### ФОРМЫ ДЛЯ ПЕРЕГОРОДОК

#### ДИАФРАГМЫ МОСТОВ

Диафрагмы представляют собой конструктивные элементы, которые располагаются в настилах мостов внутри, в коробчатых сечениях или поперечно между балками.

Служат для передачи нагрузок от плиты к основным балкам, а также усиливают жесткость системы от боковых нагрузок.

Moldtech поставляет модульные формы для производства диафрагм, которые позволяют регулировать их размеры, охватывая возможность производства целого ряда балок разных размеров.



Форма для диафрагм:  
Одно изделие в день.

[www.moldtechsl.es](http://www.moldtechsl.es)







## СТРОИТЕЛЬСТВО ДОРОГ И МОСТОВ

### ФОРМЫ ДЛЯ МОСТОВЫХ ПАРАПЕТОВ

Парапеты представляют собой жесткие предохранительные устройства, размещаемые в продольном направлении по краям мостов и других подобных конструкций, в основном для защиты пользователей.

Формы, производимые Moldtech, предназначены для изготовления изделий различной геометрии и включают необходимые регистры для обеспечения прохода соединительной арматуры и других элементов, таких как резьбовые вставки для установки аксессуаров.



**Molde para Parapetos:**  
Varias piezas al día según configuración del molde.

[www.moldtechsl.es](http://www.moldtechsl.es)



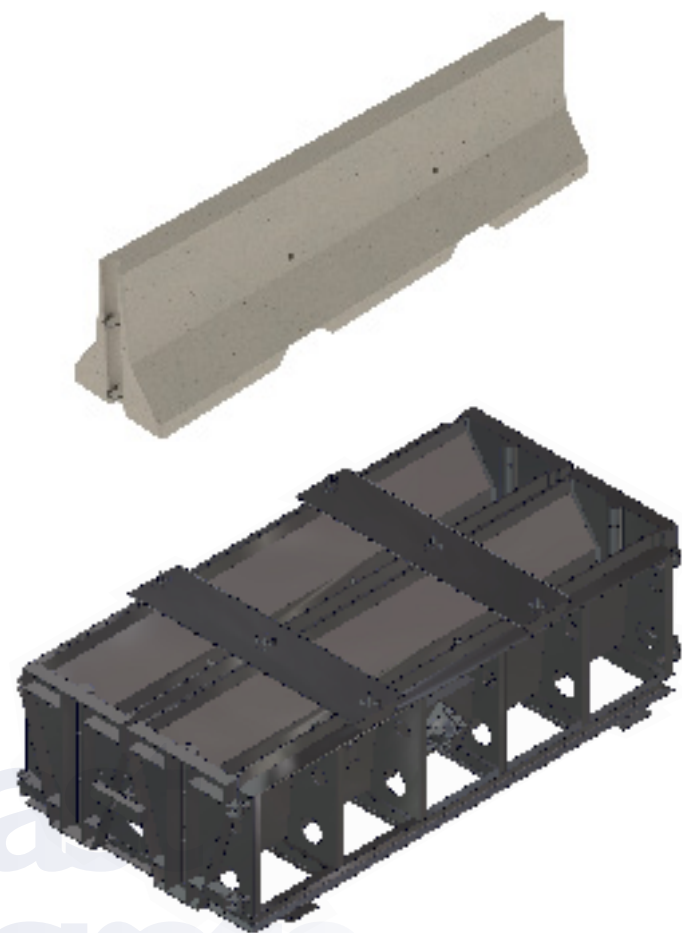




## СТРОИТЕЛЬСТВО ДОРОГ И МОСТОВ

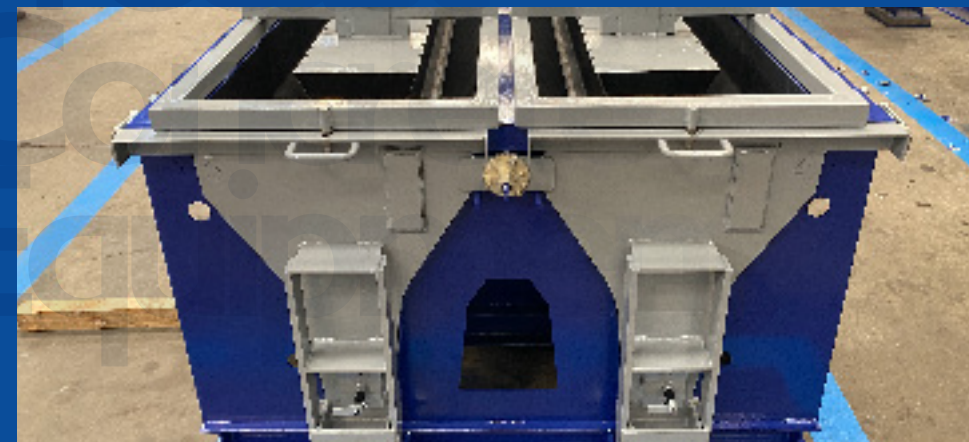
### ФОРМА ДЛЯ БЛОКОВ НЬЮ-ДЖЕРСИ

Moldtech проектирует и производит формы для бетонных ограждений и парапетов любого типа. Формы изготавливаются по размеру и могут быть спроектированы в соответствии с любым законодательством или стандартами безопасности каждой страны.



Форма для барьеров Нью-Джерси:  
От 2-х изделий в день, в соответствии с конфигурацией формы

[www.moldtechsl.es](http://www.moldtechsl.es)







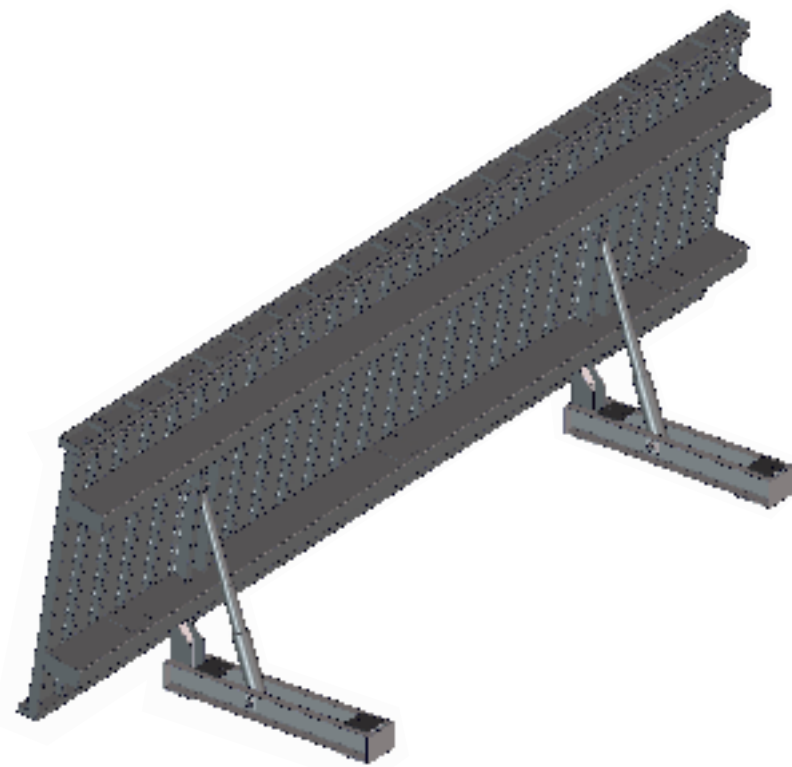
## СТРОИТЕЛЬСТВО ДОРОГ И МОСТОВ

### ПОВОРОТНЫЕ СТОЛЫ ДЛЯ АКУСТИЧЕСКИХ ЩИТОВ

#### Бетонные щиты для предотвращения шума

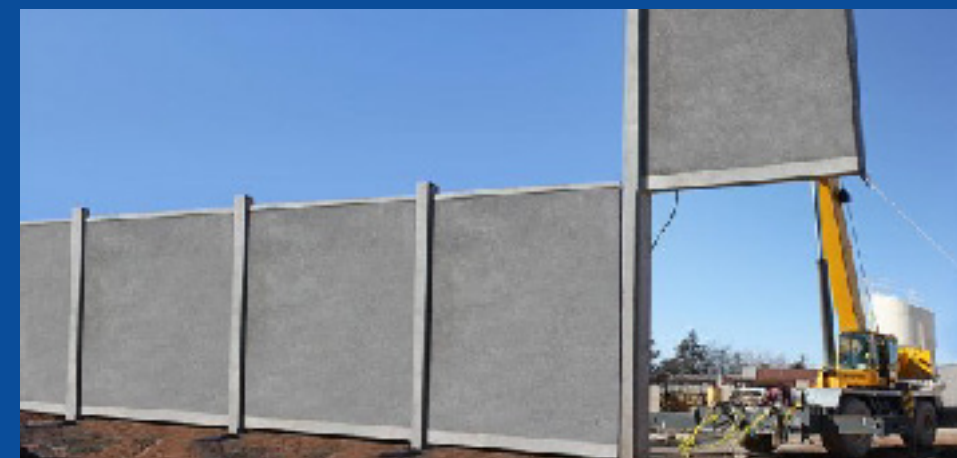
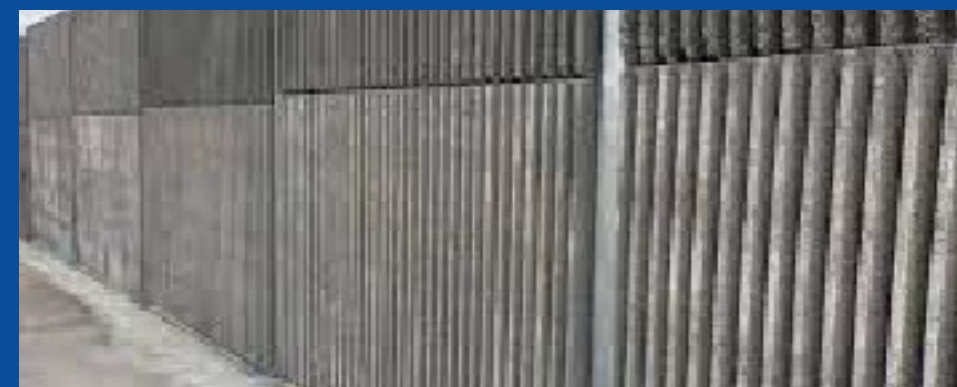
Устойчивы к ударам транспортных средств, замерзанию или огню. Благодаря звуконепроницаемости панели они способны уменьшать уровень шума.

Наши столы предназначены для производства сборных железобетонных панелей различной толщины. Они могут включать одну или несколько бортов в зависимости от типа панелей, который необходимо произвести.



Molde para Barreras antiruido:  
Varias piezas al día según configuración del molde.

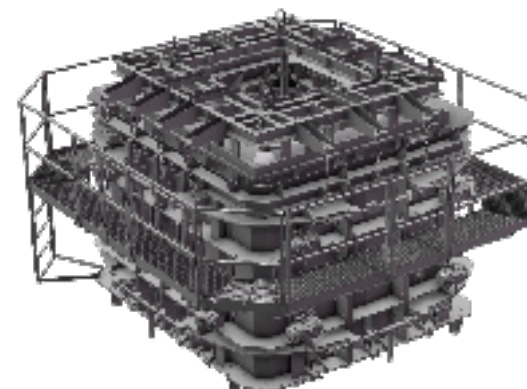
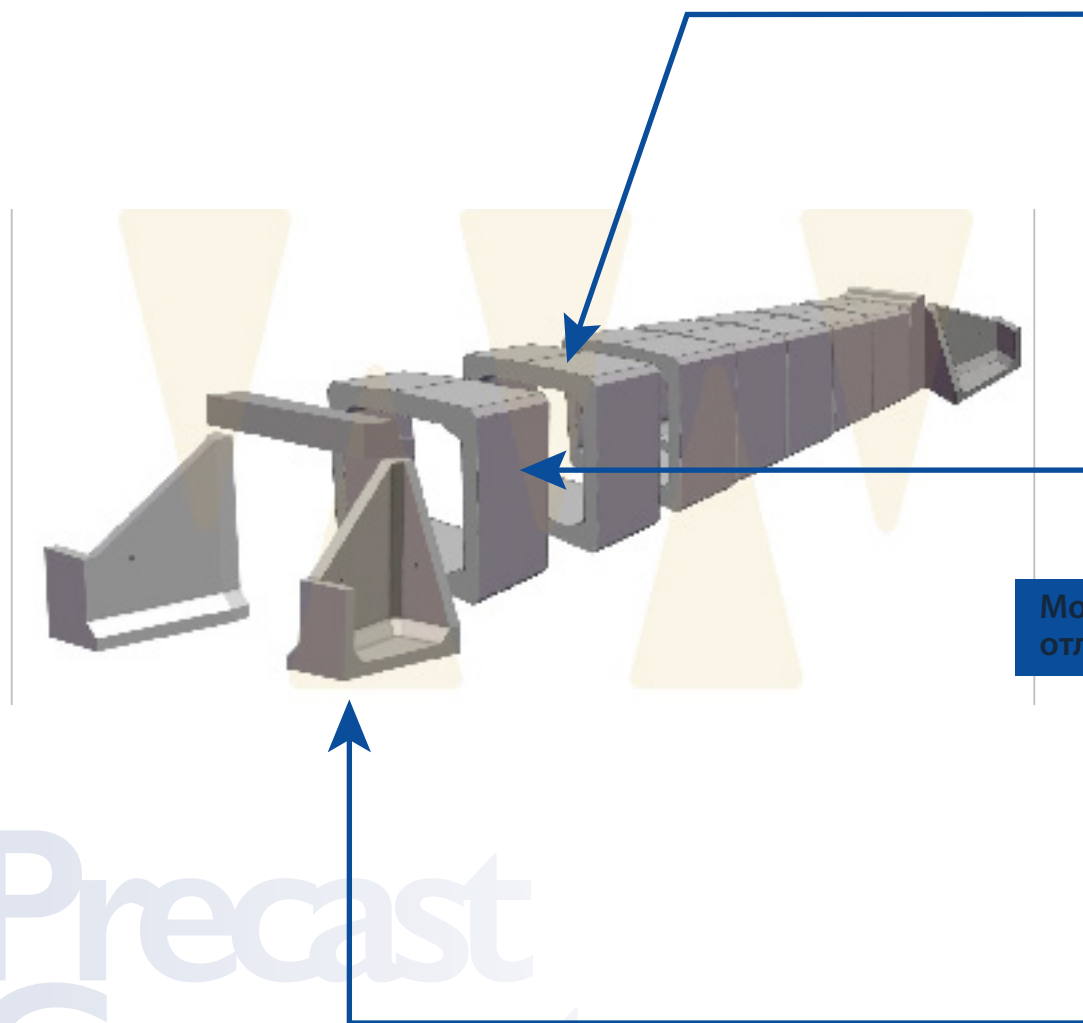
[www.moldtechsl.es](http://www.moldtechsl.es)







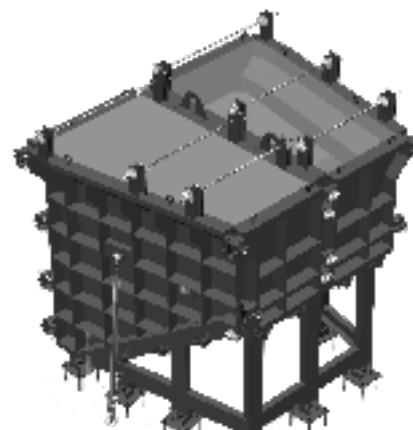
СТРОИТЕЛЬСТВО ДОРОГ И МОСТОВ  
ПОДЗЕМНЫЕ ПЕРЕХОДЫ ДЛЯ МАГИСТРАЛЬНЫХ ДОРОГ



MT-20 – Жесткая смесь (Dry cast):  
До 10 изделий в день.

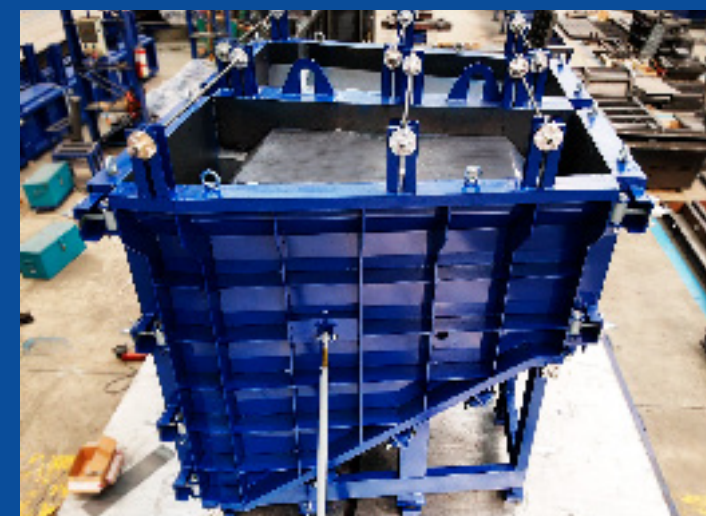


Модульная форма – Безвибрационная  
отливка (Wet cast): До 2 изделий в день.



Окантовочные элементы моста из  
железобетона: До 2 изделий в день.

[www.moldtechsl.es](http://www.moldtechsl.es)



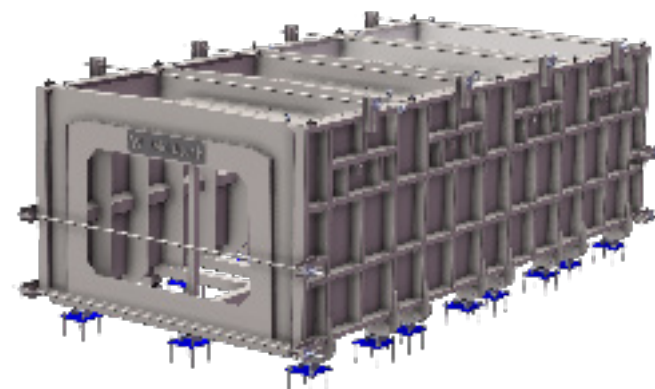
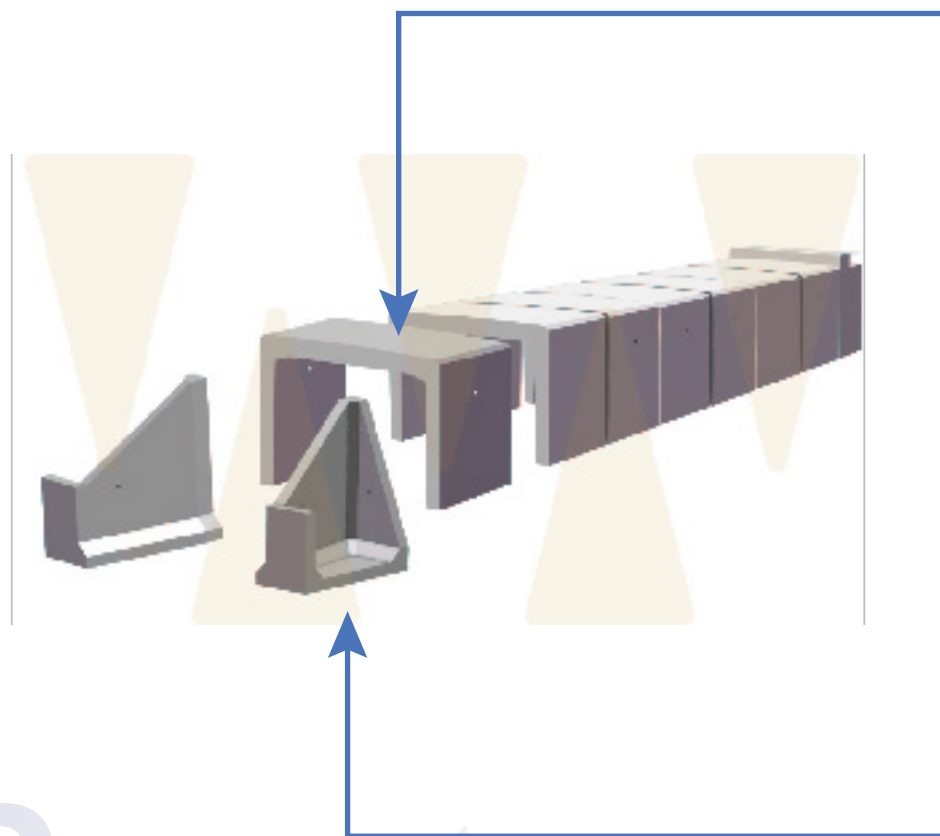




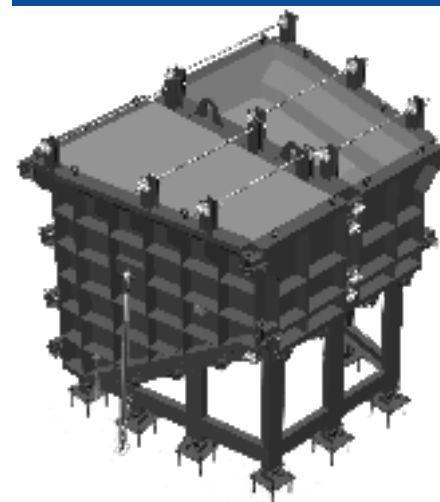
# СТРОИТЕЛЬСТВО ДОРОГ И МОСТОВ

## ПОДЗЕМНЫЕ ПЕРЕХОДЫ ДЛЯ МАГИСТРАЛЬНЫХ ДОРОГ

[www.moldtechsl.es](http://www.moldtechsl.es)



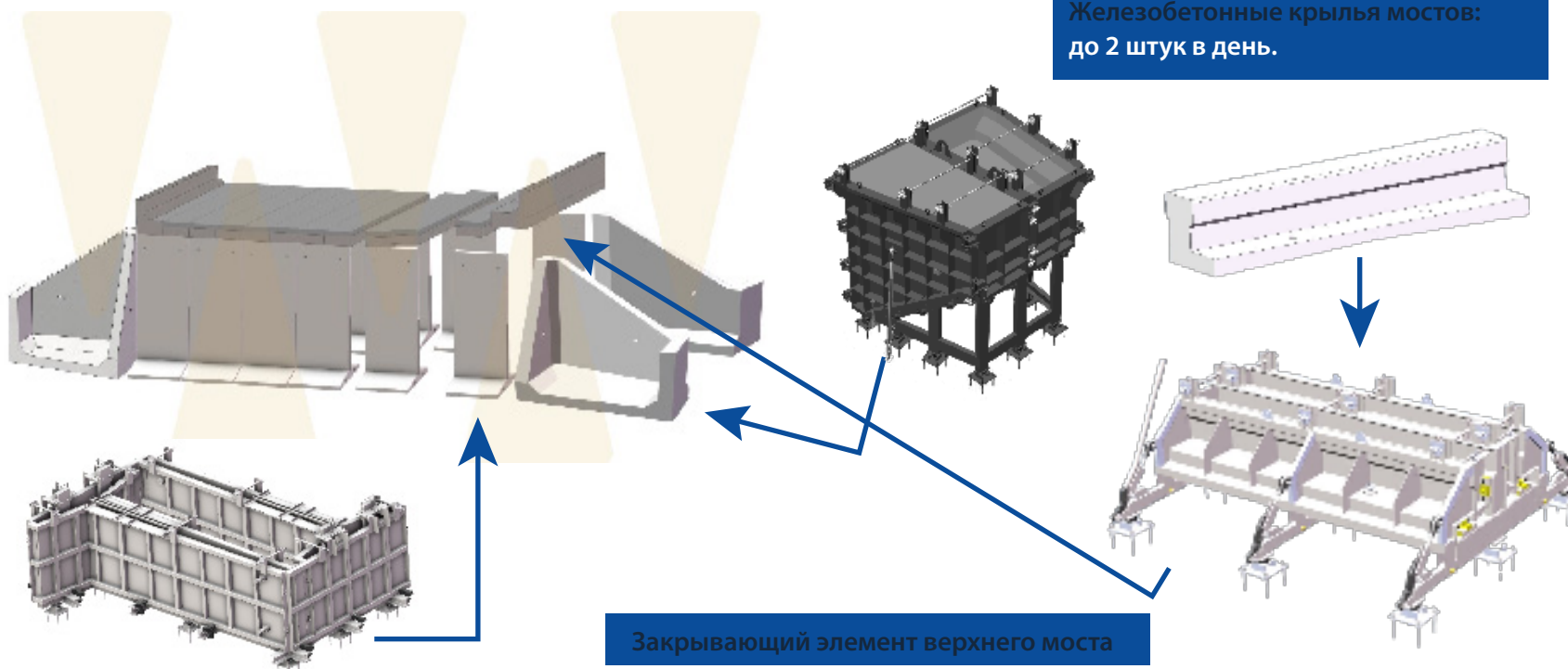
П-образные сборные железобетонные элементы для дорог и мостов (P2)  
Несколько штук в день в конфигурации вертикальной кассетной формы.



Окантовочные элементы моста из железобетона: До 2 изделий в день.







Окантовочные элементы моста из  
железобетона: До 2 изделий в день.







- Минимальное время выполнения, сокращение вспомогательных задач и рабочей силы.  
*Seguridad en su construcción y uso.*
- Безопасность в производстве и использовании.
- Максимальная долговечность по сравнению с другими вариантами конструкции.  
*Excelente relación coste/beneficio.*
- Максимальная стойкость даже в неблагоприятных ситуациях, например, при пожарах.
- Отличное соотношение цена/качество.
- Контролируемое качество: Качество продукта гарантируется компанией-производителем независимо от монтажной организации.
- Универсальность и дизайн: сборные железобетонные элементы адаптируются к любым техническим или дизайнерским требованиям и обеспечивают высокую конкурентоспособность среди серийных изделий.
- Экологичность: Использование сборных железобетонных изделий означает оптимальный контроль экологических, социальных и экономических последствий как во время строительства, так и при последующем использовании и управлении.







[www.moldtechsl.es](http://www.moldtechsl.es)

[info@moldtechsl.es](mailto:info@moldtechsl.es)



C/ Polysol Uno nº 40. Polígono Piedra Hincada 41500 - Alcalá de Guadaira - Seville - Spain  
(+34) 955 444 190

Consulta nuestro  
catálogo de productos

