

WERWIRSIND

Moldtech ist ein 1986 gegründetes Familienunternehmen. Von Anfang an war es unser Ziel, ein Global Player in der Betonfertigteile-Industrie zu werden und umfassende technologische Lösungen für Maschinen und Anlagen anzubieten.

Mehr als 36 Jahre Erfahrung garantieren unser Engagement als langfristiger Partner. Wir entwerfen, entwickeln und installieren integrierte Produktionssysteme, die an die Anforderungen unserer Kunden angepasst sind und den höchsten europäischen Qualitäts- und Sicherheitsstandards entsprechen.

Kunden in mehr als 50 Ländern Europas, Amerikas, Afrikas, Asiens und Ozeaniens bestätigen unsere umfangreichen Geschäftsbeziehungen. Unser globales Geschäftsmodell garantiert unsere Konkurrenzfähigkeit und unsere Bereitschaft zur Zusammenarbeit mit Kunden in aller Welt.

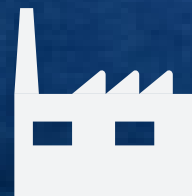
INFRASTRUK- TURPROJEKTE



WOHNBAU



INDUSTRIE



VERTRIEBSPARTNER, DEUTSCHLAND

Jost Chemicals GmbH
Gottlieb-Daimler-Str. 10
69514 Laudenbach

Tel.: +49 (0) 6201 42810
E-Mail: info@jost-chemicals.de

SEVILLA, SPANIEN, EUROPA

MOLDTECH S.L.
C/ Polysol Uno, 40
Pol. Industrial Piedra Hincada
41500 Alcalá de Guadaira, Sevilla

TL. +34 955 44 41 90
E-Mail: info@moldtechs.es

www.moldtechs.es
in   



AUSRÜSTUNG FÜR BETONFERTIGTEILWERKE



**DESIGN,
HERSTELLUNG
UND
INBETRIEBSETZUNG**

LANGFRISTIGER PARTNER

LEISTUNGEN

Maßgefertigte Ausrüstung.
Flexibilität. Enge Zusammenarbeit,
Konkurrenzfähigkeit.

FORTSCHRITTLICHE PRODUKTIVE INSTALLATIONEN

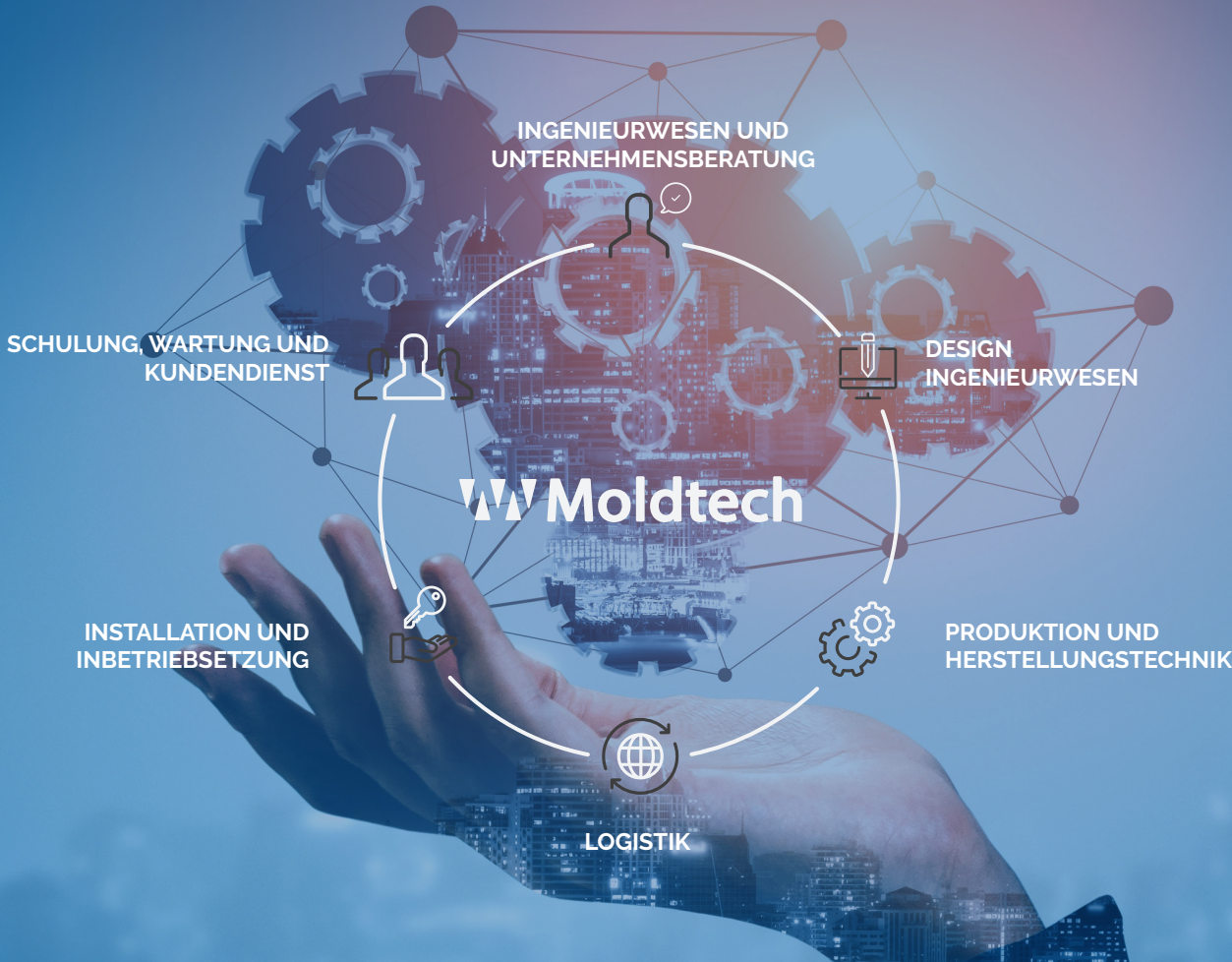
Optimierung von Technik und Produktionsprozessen zur
Gewährleistung hoher Qualitätsstandards.

PRODUCTOS DE ALTO VALOR TECNOLÓGICO

Wir setzen die Anforderungen unserer Kunden in Formen, Maschinen
und integrierte Produktionssysteme um, die eine hohe Produktivität und
Qualität ermöglichen, um ihre Wettbewerbsfähigkeit zu steigern.

UMFASSENDE LÖSUNGEN

Wir arbeiten eng mit unseren Kunden zusammen, vom ersten
Konzept und den Anforderungen bis zur endgültigen Inbetriebnahme
kompletter schlüsselfertiger Anlagen für die Betonfertigteileproduktion weltweit.



EMPFOHLENE
PRODUKTE

Eine breite Palette von
technologischen Lösungen
steht Ihnen zu Diensten



3D SCHALUNGEN - PPVC

Modulare Konstruktion von
3D-Fertigwohnungen in einem einzigen
Gussstück, mit vier Wänden und Boden oder
Dach, mit oder ohne Innenwände, mit allen
integrierten Installationen, für Projekte im
Wohn- und Gewerbebau.



VORSPANNSYSTEM MIT
SPANNVERANKERUNGEN

Herstellung von vorgespannten
Trägern mit Spannverankerungen, die in
Grubenfundamenten installiert werden und
in der Regel aus einem aktiven und einem
passiven Spannverankerung bestehen.



MT-20 KASTEN FÜR DIE
HERSTELLUNG VON DRY-CAST
DURCHLÄSSEN

Hochproduktives System für die
Herstellung von Kastendurchlässen im
Trockenguss, die für die Entwässerung
und Autobahnunterführungen verwendet
werden



3D SCHALUNGEN - PBU

Modularer Aufbau von 3D-Fertigbädern in
einem einzigen Gussstück, einschließlich
Boden und Wänden, mit allen erforderlichen
Sanitärinstallationen.



SELBSTSPANNENDES SYSTEM

Herstellung von linearen Strukturelementen
(Platten, Balken und Unterzüge), die mit
zwei parallel zum Gussbett verlaufenden
Spannbalken mittels integrierter Spann- und
Entspannungsköpfe vorgespannt werden.



DOPPELTE FORM FÜR NEW
JERSEY ABSPERRUNGEN

Formen für die Herstellung von 'New
Jersey' Absperrungen und anderen Arten
von Betonabsperrungen und Brüstungen für
die Sicherheit von Fahrzeugen auf Straßen
und Brücken.



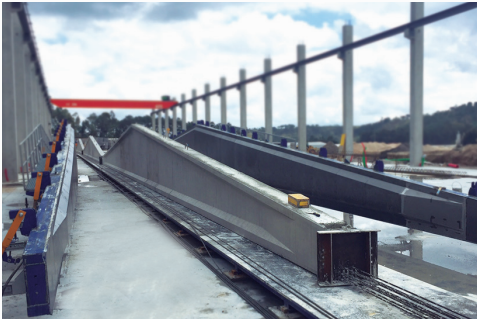
BATTERIESCHALUNG

Hochproduktives System zur Herstellung von
architektonischen Wänden in den gewünschten
Abmessungen und mit einer hochwertigen
Oberfläche (glatt oder graviert) auf beiden
Seiten, bei minimalem Platzbedarf in der Fabrik.



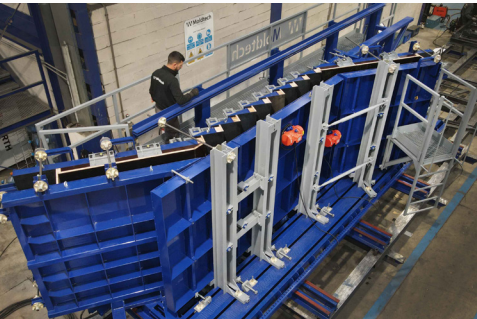
SCHALUNG FÜR
DELTA-BALKEN

Herstellung von vorgespannten 'Delta'-
Balken in verschiedenen Längen und
Höhen, die unter anderem für den Bau
von Industriegebäuden, Lagerhallen
oder landwirtschaftlichen und
viehwirtschaftlichen Gebäuden verwendet
werden



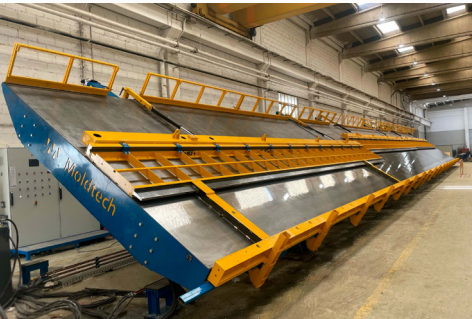
TREPPENSCHALUNG

Herstellung von Betontreppen mit der
Möglichkeit, ihre Breite, ihre Länge, ihre
Stufenanzahl, ihre Dicke und ihre Absätze
anzupassen



KIPPTISCH

Herstellung von Wänden für Fassaden von
Wohn- und Industriegebäuden sowie
Produktion von Platten und Vorplatten für den
Bau von Fußböden und Brückendecks.



SCHALUNG FÜR SÄULEN
UND BALKEN

Herstellung von Stützen und Trägern für
alle Arten von Konstruktionen für Wohn-,
Industrie- und Gewerbebauten sowie für
öffentliche Bauvorhaben.



AUTOMATISCHER
BETONVERTEILER

Autonome Verteilung von Betonmischungen
für die Herstellung von Industrie- und
Wohnplatten, mit automatisierten
Bewegungen, die von einem festen
Bedienfeld oder per Fernbedienung
aktiviert werden.



STATIONÄRER TISCH

Herstellung von Wänden für Fassaden von
Wohn- und Industriegebäuden sowie
Produktion von Platten und Vorplatten für den
Bau von Fußböden und Brückendecks.



SCHALUNG FÜR TT-PLATTEN

Vorgespannte, doppelt gerippte, TT'-
Platten für Dachelemente in Industrie- und
Gewerbebauten.



GIRAFFEN-FAHRZEUG

Fahrzeug mit Dieselmotor für den
Transport und das Einbringen von Beton,
welches das Problem der Logistik in
Fertigteilwerken löst.

